

# หนังสือชี้ชวนสรุปข้อมูลสำคัญ



บริษัทหลักทรัพย์จัดการกองทุน กรุงไทย

จำกัด (มหาชน)

การเข้าร่วมการต่อต้านการทุจริต :

ได้รับการรับรอง CAC

กองทุนเปิดกรุงไทยตราสารหนี้ เอฟไอเอฟ 246

Krung Thai Fixed Income FIF 246 (KTFF246)

กองทุนรวมตราสารหนี้

กองทุนรวมที่เน้นลงทุนแบบมีความเสี่ยงต่างประเทศ

ผู้ลงทุนไม่สามารถขายคืนหน่วยลงทุนนี้ในช่วงเวลา 6 เดือน ได้

ดังนั้น หากมีปัจจัยลบที่ส่งผลกระทบต่อการลงทุนดังกล่าว ผู้ลงทุนอาจสูญเสียเงินลงทุนจำนวนมาก



คุณกำลังจะลงทุนอะไร ?



กองทุนรวมนี้เหมาะกับใคร?



คุณต้องระวังอะไรเป็นพิเศษ?



สัดส่วนของประเภททรัพย์สินที่ลงทุน



ค่าธรรมเนียม



ผลการดำเนินงาน



ข้อมูลอื่นๆ

การลงทุนในกองทุนรวมไม่ใช่การฝากเงิน



## คุณกำลังจะลงทุนอะไร?

กองทุนมีนโยบายที่จะนำเงินไปลงทุนในตราสารแห่งหนึ่ง เงินฝาก และ/หรือตราสารทางการเงินที่เสนอขายในต่างประเทศ โดยจะมุ่งเน้นลงทุนโดยพิจารณาความมั่นคงของผู้ออกตราสารเป็นหลัก และเลือกลงทุนในหลักทรัพย์ที่ให้ผลตอบแทนเหมาะสมเมื่อเทียบกับระดับความเสี่ยง ทั้งนี้ การลงทุนจะส่งผลให้มี net exposure ที่เกี่ยวข้องกับความเสี่ยงต่างประเทศโดยเฉลี่ยในรอบปีบัญชีไม่น้อยกว่าร้อยละ 80 ของมูลค่าทรัพย์สินสุทธิของกองทุน

กองทุนจะเข้าทำสัญญาซื้อขายล่วงหน้า (Derivatives) โดยมีวัตถุประสงค์เพื่อป้องกันความเสี่ยง (Hedging) จากอัตราแลกเปลี่ยนเต็มจำนวน

กองทุนมีกลยุทธ์การลงทุนมีกลยุทธ์การลงทุนครั้งเดียว (buy-and-hold)



## กองทุนรวมนี้เหมาะกับใคร?

ผู้ลงทุนที่คาดหวังผลตอบแทนที่สูงกว่าเงินฝาก และยอมรับผลตอบแทนที่อาจต่ำกว่าหุ้นได้

### กองทุนรวมนี้ไม่เหมาะกับใคร

- ผู้ลงทุนที่เน้นการได้รับผลตอบแทนในจำนวนเงินที่แน่นอน หรือรักษาเงินต้นให้อยู่ครบ
- ผู้ลงทุนที่ต้องการไถ่ถอนหน่วยลงทุนเพื่อรับเงินในช่วง 6 เดือน



## ทำอย่างไรหากยังไม่เข้าใจนโยบาย และความเสี่ยงของกองทุนนี้

- อ่านหนังสือชี้ชวนฉบับเต็ม หรือสอบถามผู้สนับสนุนการขายและบริษัทจัดการ
- **อย่าลงทุนหากไม่เข้าใจลักษณะและความเสี่ยงของกองทุนรวมนี้ดีพอ**



## คุณต้องระวังอะไรเป็นพิเศษ?

### คำเตือนที่สำคัญ

- กองทุนรวมนี้ลงทุนกระจุกตัวในประเทศคาตาร ผู้ลงทุนจึงควรพิจารณากระจายความเสี่ยงของพอร์ตการลงทุนโดยรวมของตนเองด้วย
  - ในกรณีที่มีแนวโน้มว่าจะมีการขายคืนหน่วยลงทุนเกินกว่า 2 ใน 3 ของจำนวนหน่วยลงทุนที่จำหน่ายได้แล้วทั้งหมด บริษัทจัดการอาจใช้ดุลยพินิจในการเลิกกองทุนรวม และอาจยกเลิกคำสั่งซื้อขายหน่วยลงทุนที่ได้รับไว้แล้วหรือหยุดรับคำสั่งดังกล่าวได้
  - บริษัทจัดการขอสงวนสิทธิ์ที่อาจจะไม่เสนอขายหน่วยลงทุนของกองทุน กับหรือเพื่อประโยชน์กับ
- 1) พลเมืองสหรัฐอเมริกา หรือผู้มีถิ่นฐานอยู่ในประเทศสหรัฐอเมริกา (ซึ่งรวมถึงดินแดนของประเทศสหรัฐอเมริกา หรือที่ประเทศสหรัฐอเมริกาครอบครอง) รวมถึงผู้ที่มีหนังสือเดินทางของประเทศสหรัฐอเมริกา หรือผู้ถือ Green Card ที่ออกโดยประเทศสหรัฐอเมริกา 2) นิติบุคคล รวมถึงบริษัท หรือห้างหุ้นส่วน เป็นต้น ซึ่งจัดตั้งขึ้นภายใต้กฎหมายของประเทศสหรัฐอเมริกา รวมถึงสาขาของนิติบุคคลดังกล่าว 3) หน่วยงานของรัฐบาลสหรัฐอเมริกาทั้งในและนอกประเทศสหรัฐอเมริกา 4) ผู้ลงทุนซึ่งติดต่อหรือรับข้อมูล หรือส่งคำสั่งเกี่ยวกับหน่วยลงทุนของบริษัทจัดการ หรือชำระ/รับชำระเงินเกี่ยวกับหน่วยลงทุนดังกล่าวในประเทศสหรัฐอเมริกา ทั้งนี้ รวมถึงผู้ลงทุนที่ใช้ตัวแทนหรือผู้จัดการที่ตั้งอยู่ในประเทศสหรัฐอเมริกาในการดำเนินการดังกล่าว 5) กองทรัพย์สินของบุคคลและนิติบุคคลดังกล่าวตามข้อ 1) – 4)
- บริษัทจัดการขอสงวนสิทธิ์ที่จะปฏิเสธหรือระงับการสั่งซื้อ การจัดสรร และ/หรือ การโอนหน่วยลงทุน ไม่ว่าจะทางตรงหรือทางอ้อม สำหรับผู้ลงทุนที่มีลักษณะดังกล่าวข้างต้น

### แผนภาพแสดงตำแหน่งความเสี่ยงของกองทุนรวม



## ปัจจัยความเสี่ยงที่สำคัญ

ความเสี่ยงจากการผิดนัดชำระหนี้ของผู้ออกตราสาร

อันดับความน่าเชื่อถือส่วนใหญ่ของ

กองทุนรวม ตาม international  
credit rating

AAA	AA,A	BBB	ต่ำกว่า BBB	unrated
-----	------	-----	-------------	---------

ต่ำ สูง

ความเสี่ยงจากความผันผวนของราคาหลักทรัพย์

อายุเฉลี่ยของทรัพย์สินที่  
ลงทุน

ต่ำกว่า 3 เดือน	3 เดือนถึง 1 ปี	1 ปี ถึง 3 ปี	3 ปี ถึง 5 ปี	มากกว่า 5 ปี
-----------------	-----------------	---------------	---------------	--------------

ต่ำ สูง

ความผันผวนของ  
ผลการดำเนินงาน (SD)

< 5%	5-10%	10-15%	15-25%	> 25%
------	-------	--------	--------	-------

ต่ำ สูง

ความเสี่ยงจากการเปลี่ยนแปลงของอัตราแลกเปลี่ยน

การป้องกันความเสี่ยง fx

ทั้งหมด / เกือบทั้งหมด	บางส่วน	ตุลยพินิจ	ไม่ป้องกัน
------------------------	---------	-----------	------------

ต่ำ สูง

ความเสี่ยงจากการกระจุกตัวลงทุนในผู้ออกตราสาร (high issuer concentration risk)

High Issuer  
Concentration Risk

≤ 10%	10-20%	20-50%	50-80%	> 80%
-------	--------	--------	--------	-------

ต่ำ สูง

\*คุณสามารถดูข้อมูลเพิ่มเติมได้ที่ [www.ktam.co.th](http://www.ktam.co.th)

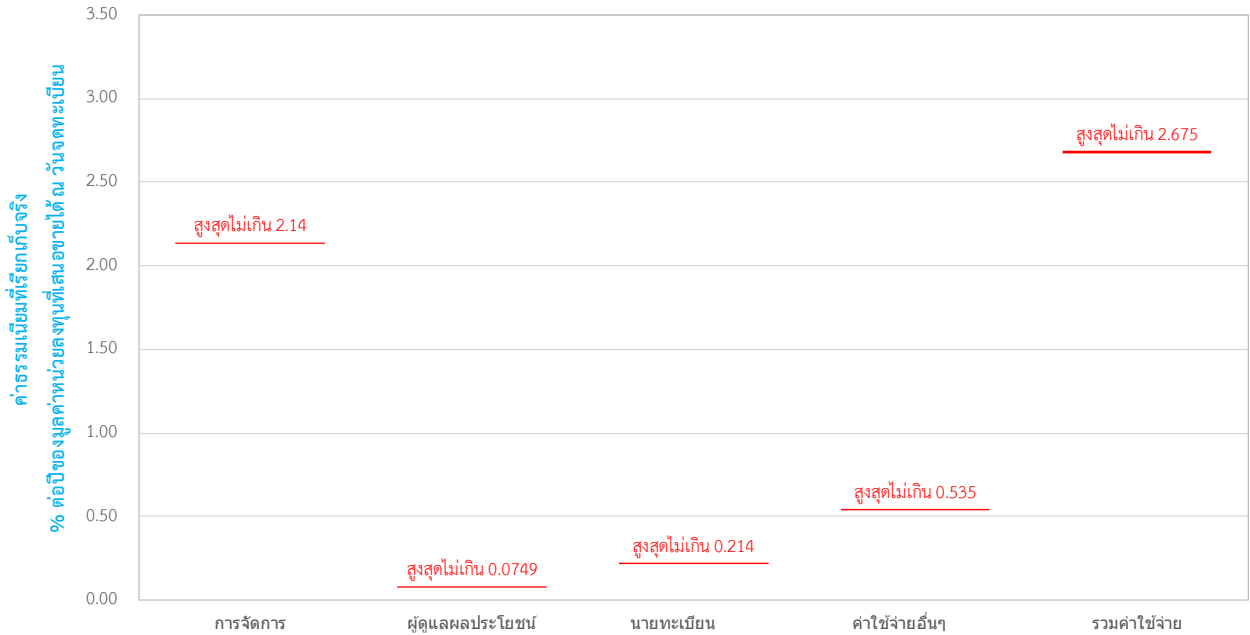


## ค่าธรรมเนียม

\*ค่าธรรมเนียมมีผลกระทบต่อผลตอบแทนที่คุณจะได้รับ ดังนั้น คุณควรพิจารณาการเรียกเก็บค่าธรรมเนียมดังกล่าวก่อนการลงทุน \*

ค่าธรรมเนียมที่เรียกเก็บจากกองทุนรวม(% ต่อปีของมูลค่าหน่วยลงทุนที่เสนอขายได้ ณ วันจดทะเบียน)

ค่าธรรมเนียมที่เรียกเก็บจากกองทุนรวม



หมายเหตุ: \* เป็นอัตราที่รวมภาษีมูลค่าเพิ่ม ภาษีธุรกิจเฉพาะ หรือภาษีอื่นใดในทำนองเดียวกัน (ถ้ามี)

ค่าธรรมเนียมที่เรียกเก็บจากผู้ถือหน่วย (% ของมูลค่าซื้อขาย)

รายการ	สูงสุดไม่เกิน	เก็บจริง
ค่าธรรมเนียมการขาย	ไม่มี	ไม่มี
ค่าธรรมเนียมการรับซื้อคืน	ไม่มี	ไม่มี
ค่าธรรมเนียมการสับเปลี่ยนหน่วยลงทุนเข้า	ไม่มี	ไม่มี
ค่าธรรมเนียมการสับเปลี่ยนหน่วยลงทุนออก	ไม่มี	ไม่มี
ค่าธรรมเนียมการโอนหน่วยลงทุน	ตามที่นายทะเบียนกำหนด	ตามที่นายทะเบียนกำหนด
ค่าธรรมเนียมการออกเอกสารแสดงสิทธิในหน่วยลงทุน	ตามที่นายทะเบียนกำหนด	ตามที่นายทะเบียนกำหนด

หมายเหตุ : ค่าธรรมเนียมดังกล่าวรวมภาษีมูลค่าเพิ่ม ภาษีธุรกิจเฉพาะหรือภาษีอื่นใดแล้ว



## ผลการดำเนินงานในอดีต

**\*ผลการดำเนินงานในอดีต มิได้เป็นสิ่งยืนยันถึงผลการดำเนินงานในอนาคต \***

ตัวชี้วัด : ไม่มี เนื่องจากกองทุนมีการบริหารจัดการแบบ buy & hold เพื่อให้ได้ผลตอบแทนที่คาดหวังตามระยะเวลาที่กำหนด จึงไม่จำเป็นต้องเปรียบเทียบผลการดำเนินงานของกองทุนกับตัวชี้วัด

**ประเภทกองทุนรวมเพื่อใช้เปรียบเทียบผลการดำเนินงาน ณ จุดขาย คือ : -**

**\*คุณสามารถดูข้อมูลที่เป็นปัจจุบันได้ที่ [www.aimc.or.th](http://www.aimc.or.th)**



## ข้อมูลอื่น ๆ

นโยบายการจ่ายเงินปันผล	ไม่จ่ายเงินปันผล											
ผู้ดูแลผลประโยชน์	ธนาคารสแตนดาร์ดชาร์เตอร์ด (ไทย) จำกัด (มหาชน)											
วันที่จดทะเบียน	เป็นไปตามระยะเวลาที่สำนักงานคณะกรรมการ ก.ล.ต. กำหนด											
อายุโครงการ	ประมาณ 6 เดือน โดยไม่ต่ำกว่า 5 เดือน 10 วัน และไม่เกิน 6 เดือน 20 วัน											
ซื้อและขายคืนหน่วยลงทุน	<p><u>วันทำการซื้อ</u> ระหว่างวันที่ 26 มิถุนายน – 2 กรกฎาคม 2562</p> <p>มูลค่าขั้นต่ำของการซื้อครั้งแรก : 10,000 บาท</p> <p>มูลค่าขั้นต่ำของการซื้อครั้งถัดไป : ไม่กำหนด</p> <p><u>วันทำการขายคืน</u> : บริษัทจัดการจะไม่เปิดขายคืนหน่วยลงทุนแต่จะดำเนินการรับซื้อคืนหน่วยลงทุนโดยอัตโนมัติให้ผู้ถือหน่วยลงทุน โดยจะทำการสับเปลี่ยนหน่วยลงทุนโดยอัตโนมัติทั้งจำนวนของผู้ถือหน่วยลงทุนทุกรายไปยังกองทุนเปิดกรุงไทยสะสมทรัพย์หรือกองทุนรวมตลาดเงินอื่นใดที่บริษัทจัดการเปิดให้บริการสับเปลี่ยนหน่วยลงทุน ในวันทำการก่อนวันสิ้นสุดอายุโครงการ</p> <p>มูลค่าขั้นต่ำของการขายคืน : ไม่กำหนด</p> <p>ยอดคงเหลือขั้นต่ำ : ไม่กำหนด</p> <p>ระยะเวลาการรับเงินค่าขายคืน : ภายใน 5 วันทำการนับตั้งแต่วันที่ถัดจากวันรับซื้อคืนหน่วยลงทุนโดยอัตโนมัติ แต่โดยทั่วไปจะได้รับเงินภายใน T+1 วันทำการหลังจากวันทำรายการขายคืน</p> <p>คุณสามารถตรวจสอบมูลค่าทรัพย์สินได้ที่ : <a href="http://www.ktam.co.th">www.ktam.co.th</a></p>											
รายชื่อผู้จัดการกองทุน	<table border="1"> <thead> <tr> <th>ชื่อ-นามสกุล</th> <th>ตำแหน่ง/ บริหารจัดการด้าน</th> <th>วันที่เริ่มบริหารกองทุน รวมนี้</th> </tr> </thead> <tbody> <tr> <td>คุณชินรัตน์ สังคะคุณ</td> <td>ผู้จัดการกองทุนหลัก ตราสารหนี้</td> <td>ตั้งแต่วันจดทะเบียน กองทุน</td> </tr> <tr> <td>คุณกอบกาญจน์ เอี่ยมจิตกุล</td> <td>ผู้จัดการกองทุนหลัก ตราสารหนี้</td> <td>ตั้งแต่วันจดทะเบียน กองทุน</td> </tr> </tbody> </table>			ชื่อ-นามสกุล	ตำแหน่ง/ บริหารจัดการด้าน	วันที่เริ่มบริหารกองทุน รวมนี้	คุณชินรัตน์ สังคะคุณ	ผู้จัดการกองทุนหลัก ตราสารหนี้	ตั้งแต่วันจดทะเบียน กองทุน	คุณกอบกาญจน์ เอี่ยมจิตกุล	ผู้จัดการกองทุนหลัก ตราสารหนี้	ตั้งแต่วันจดทะเบียน กองทุน
ชื่อ-นามสกุล	ตำแหน่ง/ บริหารจัดการด้าน	วันที่เริ่มบริหารกองทุน รวมนี้										
คุณชินรัตน์ สังคะคุณ	ผู้จัดการกองทุนหลัก ตราสารหนี้	ตั้งแต่วันจดทะเบียน กองทุน										
คุณกอบกาญจน์ เอี่ยมจิตกุล	ผู้จัดการกองทุนหลัก ตราสารหนี้	ตั้งแต่วันจดทะเบียน กองทุน										
ผู้สนับสนุนการขาย หรือรับซื้อคืน	<p>ธนาคารกรุงไทย จำกัด (มหาชน)</p> <p>ทั้งนี้ บริษัทจัดการอาจแต่งตั้งผู้สนับสนุนการขายหรือรับซื้อคืนหน่วยลงทุนเพิ่มเติมหรือยกเลิกการแต่งตั้งผู้สนับสนุนการขายหรือรับซื้อคืนหน่วยลงทุนใน</p>											

	ภายหลังได้ โดยผู้สนใจลงทุนสามารถสอบถามรายชื่อผู้สนับสนุนการขายหรือรับซื้อคืนหน่วยลงทุนได้ที่บริษัทจัดการ
ติดต่อสอบถาม รับหนังสือชี้ชวน ร้องเรียน	บริษัทหลักทรัพย์จัดการกองทุน ไทย จำกัด (มหาชน) ที่อยู่ : เลขที่ 1 อาคารเอ็มไพร์ทาวเวอร์ ชั้น 32 ถนนสาทรใต้ แขวง ยานนาวา เขตสาทร กรุงเทพมหานคร 10120 โทรศัพท์ : 0-2686-6100 website : <a href="http://www.ktam.co.th">www.ktam.co.th</a> email : <a href="mailto:callcenter@ktam.co.th">callcenter@ktam.co.th</a>
ธุรกรรมที่อาจก่อให้เกิด ความขัดแย้งทาง ผลประโยชน์	คุณสามารถตรวจสอบธุรกรรมที่อาจก่อให้เกิดความขัดแย้งทางผลประโยชน์ได้ที่ website : <a href="http://www.ktam.co.th">www.ktam.co.th</a>

- การลงทุนในหน่วยลงทุนไม่ใช่การฝากเงิน รวมทั้งไม่ได้อยู่ภายใต้ความคุ้มครองของสถาบันคุ้มครองเงินฝาก จึงมีความเสี่ยงจากการลงทุนซึ่งผู้ลงทุนอาจไม่ได้รับเงินลงทุนคืนเต็มจำนวน
- ได้รับอนุมัติจัดตั้ง และอยู่ภายใต้การกำกับดูแลของสำนักงาน ก.ล.ต
- การพิจารณาว่าหนังสือชี้ชวนในการเสนอขายหน่วยลงทุนของกองทุนรวมนี้มีได้เป็นการแสดงว่าสำนักงาน ก.ล.ต. ได้รับรองถึงความถูกต้องของข้อมูลในหนังสือชี้ชวนของกองทุนรวม หรือ ได้ประกันราคาหรือผลตอบแทนของหน่วยลงทุนที่เสนอขายนั้น ทั้งนี้ บริษัทจัดการกองทุนรวมได้สอบถามข้อมูลในหนังสือชี้ชวนส่วนสรุปข้อมูลสำคัญ ณ วันที่ 25 มิถุนายน 2562 แล้วด้วยความระมัดระวังในฐานะผู้รับผิดชอบในการดำเนินการของกองทุนรวมและขอรับรองว่าข้อมูลดังกล่าวถูกต้อง ไม่เป็นเท็จ และไม่ทำให้ผู้อื่นสำคัญผิด



## คำอธิบายเพิ่มเติม

**ความเสี่ยงจากการผิดนัดชำระหนี้ของผู้ออกตราสาร (Credit Risk)** หมายถึง การพิจารณาจากอันดับความน่าเชื่อถือของตราสารที่ลงทุน (credit rating) ซึ่งเป็นข้อมูลบอกระดับความสามารถในการชำระหนี้ โดยพิจารณาจากผลการดำเนินงานที่ผ่านมาและฐานะการเงินของผู้ออกตราสาร credit rating ของหุ้นกู้ระยะยาวมีความหมายโดยย่อ ดังต่อไปนี้

ระดับการลงทุน	TRIS	Fitch	Moody's	S&P	คำอธิบาย
ระดับที่น่าลงทุน	AAA	AAA(thai)	Aaa	AAA	อันดับเครดิตสูงที่สุด มีความเสี่ยงต่ำที่สุดที่จะไม่สามารถชำระหนี้ได้ตามกำหนด
	AA	AA(thai)	Aa	AA	อันดับเครดิตรองลงมาและถือว่า <u>มีความเสี่ยงต่ำมาก</u> ที่จะไม่สามารถชำระหนี้ได้ตามกำหนด
	A	A(thai)	A	A	<u>ความเสี่ยงต่ำ</u> ที่จะไม่สามารถชำระหนี้ได้ตามกำหนด
	BBB	BBB(thai)	Baa	BBB	<u>ความเสี่ยงปานกลาง</u> ที่จะไม่สามารถชำระหนี้ได้ตามกำหนด
ระดับที่ต่ำกว่าน่าลงทุน	ต่ำกว่า BBB	ต่ำกว่า BBB	ต่ำกว่า BBB(thai)	ต่ำกว่า BBB	<u>ความเสี่ยงสูง</u> ที่จะไม่สามารถชำระหนี้ได้ตามกำหนด

### ความเสี่ยงจากความผันผวนของราคาหลักทรัพย์ (Market Risk)

กรณีกองทุนรวมตราสารหนี้ เกิดจากการเปลี่ยนแปลงของอัตราดอกเบี้ยซึ่งขึ้นกับปัจจัยภายนอก เช่น สภาวะเศรษฐกิจการลงทุน ปัจจัยทางการเมืองทั้งในและต่างประเทศ เป็นต้น โดยราคาตราสารหนี้จะเปลี่ยนแปลงในทิศทางตรงข้ามกับการเปลี่ยนแปลงของอัตราดอกเบี้ย เช่น หากอัตราดอกเบี้ยในตลาดเงินมีแนวโน้มปรับตัวสูงขึ้น อัตราดอกเบี้ยของตราสารหนี้ที่ออกใหม่ก็จะสูงขึ้นด้วย ดังนั้นราคาตราสารหนี้ที่ออกมาก่อนหน้าจะมีการซื้อขายในระดับราคาที่ต่ำลงโดยกองทุนรวมที่มีอายุเฉลี่ยของทรัพย์สินที่ลงทุน (portfolio duration) สูงจะมีโอกาสเผชิญกับการเปลี่ยนแปลงของราคามากกว่ากองทุนรวมที่มี portfolio duration ต่ำกว่า

### ความเสี่ยงจากการเปลี่ยนแปลงของอัตราแลกเปลี่ยน (Currency Risk)

หมายถึง การเปลี่ยนแปลงของอัตราแลกเปลี่ยนที่มีผลกระทบต่อมูลค่าของหน่วยลงทุน เช่น กองทุนรวมลงทุนด้วยสกุลเงินดอลลาร์ในช่วงที่เงินบาทอ่อน แต่ขายทองคำใน ช่วงที่บาทแข็ง กองทุนรวมจะได้เงินบาทกลับมาน้อยลง ในทางกลับกันหากกองทุนรวมลงทุนใน ช่วงที่บาทแข็งและขายทองคำไร

ในช่วงที่บาทอ่อนก็อาจได้ผลตอบแทนมากขึ้นกว่าเดิมด้วยเช่นกัน ดังนั้น การป้องกัน ความเสี่ยงจากอัตราแลกเปลี่ยนจึงเป็นเครื่องมือสำคัญในการบริหารความเสี่ยงจากดังกล่าว

- ป้องกันความเสี่ยงทั้งหมดหรือเกือบทั้งหมด : ผู้ลงทุนไม่มีความเสี่ยงจากอัตราแลกเปลี่ยน

**ความเสี่ยงจากการขาดสภาพคล่องของหลักทรัพย์ (Liquidity Risk)** คือ ความเสี่ยงที่เกิดจากการที่ตราสารหนี้หรือตลาดตราสารหนี้ที่กองทุนไปลงทุนไว้ขาดสภาพคล่องในการซื้อขาย

**ความเสี่ยงของประเทศที่ลงทุน (Country Risk)** คือ ความเสี่ยงที่เกิดจากการเปลี่ยนแปลงภายในประเทศที่กองทุนเข้าไปลงทุน เช่น การเปลี่ยนแปลงผู้บริหาร, การเปลี่ยนแปลงนโยบายทางด้านเศรษฐกิจ หรือสาเหตุอื่นๆ จนทำให้ไม่สามารถชำระหนี้ได้ตรงตามระยะเวลาที่กำหนด

**ความเสี่ยงจากข้อจำกัดการนำเงินลงทุนกลับประเทศ (Repatriation Risk)**

เนื่องจากการลงทุนในต่างประเทศ กองทุนจะต้องปฏิบัติตามกฎหมาย หลักเกณฑ์ กฎระเบียบของประเทศที่เกี่ยวข้องกับการลงทุนซึ่งอาจแตกต่างจากที่บังคับใช้ในประเทศไทย ซึ่งโดยหลักการปฏิบัติงาน บริษัทจัดการฯ จะมีการศึกษาถึงกฎหมาย ระเบียบ กระบวนการหรือขั้นตอนในการทำธุรกรรมเพื่อลงทุน ตลอดจนประเด็นความเสี่ยงต่างๆ ที่เกี่ยวข้องก่อนการลงทุน แต่ในภาวะการณ์ลงทุนจริง กองทุนอาจเผชิญกับเหตุการณ์อันไม่สามารถคาดการณ์ได้ หรือนอกเหนือความควบคุม เนื่องจาก การเปลี่ยนแปลงใดๆ ที่กระทบต่อการลงทุน อาทิเช่น การเปลี่ยนแปลงกฎหมายหรือกฎระเบียบของประเทศที่เกี่ยวข้องกับการลงทุน การเปลี่ยนแปลงนโยบายของผู้ควบคุมกฎระเบียบของแต่ละประเทศ ซึ่งกระทบต่อต้นทุน ค่าใช้จ่าย ภาระทางภาษี ทำให้ไม่ได้รับผลตอบแทนตามที่คาดการณ์ หรืออาจมีการจำกัดการโอนเงินออกนอกประเทศ หรือจำกัดหรือห้ามแลกเปลี่ยนเงินตรา ทำให้ไม่สามารถนำเงินลงทุนกลับเข้าประเทศหรือแปลงกลับเป็นสกุลเงินบาทได้ เป็นต้น ในกรณีดังกล่าวอาจส่งผลกระทบในเชิงลบต่อมูลค่าเงินลงทุน รวมถึงกระทบต่อสภาพคล่องของกองทุน

ตราสารที่ลงทุน	อันดับความน่าเชื่อถือของ ตราสาร/ผู้ออกตราสาร		ประมาณการ ผลตอบแทน ตราสารต่อปี	สัดส่วนการลงทุน โดยประมาณ	ประมาณการ ผลตอบแทนที่ กองทุนจะได้รับ ต่อปี	
	National Rating	International Rating (Moody's)				
เงินฝากประจำ BANK OF CHINA	CHINA	-	A1	1.95%	15%	0.29%
เงินฝากประจำ ABU DHABI COMMERCIAL BANK	UAE	-	A1	2.30%	19%	0.44%
เงินฝากประจำ QATAR NATIONAL BANK	QATAR	-	Aa3	2.10%	19%	0.40%
เงินฝากประจำ AL KHALIJ COMMERCIAL BANK	QATAR	-	A3	1.95%	19%	0.37%
เงินฝากประจำ AL AHLI BANK	QATAR	-	A2	2.05%	9%	0.18%
เงินฝากประจำ COMMERCIAL BANK QSC	QATAR	-	A3	1.95%	19%	0.37%
รวม					100%	2.05%
ประมาณการค่าใช้จ่ายกองทุน						0.25%
ประมาณการผลตอบแทนที่กองทุนจะได้รับโดยเฉลี่ย						1.80%
ระยะเวลาการลงทุน (โดยประมาณ)						6 เดือน

ที่มา : ข้อมูลจากธนาคารพาณิชย์ และผู้ค้าตราสารหนี้ วันที่ 25 มิถุนายน 2562

หมายเหตุ

- (1) บริษัทจัดการสงวนสิทธิในการเปลี่ยนแปลงทรัพย์สินที่ลงทุนหรือสัดส่วนการลงทุนได้เฉพาะเมื่อมีความจำเป็นและสมควรเพื่อรักษาผลประโยชน์ของผู้ลงทุนเป็นสำคัญ โดยการเปลี่ยนแปลงนั้นต้องไม่ทำให้ความเสี่ยงของทรัพย์สินที่ลงทุนเปลี่ยนแปลงไปอย่างมีนัยสำคัญ โดยบริษัทจัดการอาจพิจารณาลงทุนในตราสารหนี้ เงินฝาก ตลอดจนหลักทรัพย์หรือทรัพย์สินอื่นที่สำนักงานฯ อนุญาตให้ลงทุนได้ ทั้งนี้ การเปลี่ยนแปลงดังกล่าวอาจทำให้ผู้ถือหน่วยลงทุนไม่ได้รับผลตอบแทนตามอัตราที่ประมาณการไว้
- (2) ประมาณการค่าใช้จ่ายอาจมีการเปลี่ยนแปลงได้ตามที่บริษัทจัดการเห็นสมควร ทั้งนี้ ค่าใช้จ่ายจะไม่เกินอัตราสูงสุดที่ระบุไว้ในรายละเอียดโครงการ
- (3) หากไม่สามารถลงทุนให้เป็นไปตามที่กำหนดไว้เนื่องจากสภาวะตลาดมีการเปลี่ยนแปลงไป หรือโครงสร้าง/อัตราภาษีที่เกี่ยวข้องกับการลงทุนในตราสารมีการเปลี่ยนแปลงอย่างมีนัยสำคัญผู้ถือหน่วยลงทุนอาจไม่ได้รับผลตอบแทนตามอัตราที่โฆษณาไว้ และ/หรือ บริษัทจัดการอาจไม่รับซื้อคืนหน่วยลงทุนตามอัตราที่โฆษณาไว้
- (4) เงินลงทุนในตราสารหนี้ต่างประเทศจะทำการป้องกันความเสี่ยงจากอัตราแลกเปลี่ยนทั้งจำนวน

การลงทุนมีความเสี่ยง ผู้ลงทุนควรศึกษาข้อมูล ก่อนการตัดสินใจลงทุน

ผู้ลงทุนสามารถขอรับข้อมูลเพิ่มเติมหรือหนังสือชี้ชวน ได้ที่ บลจ. กรุงเทพ จำกัด(มหาชน), ธนาคารกรุงไทย จำกัด(มหาชน) ทุกสาขา และผู้สนับสนุนการขายหรือรับซื้อคืนหน่วยลงทุน (ถ้ามี)