

กองทุนเปิดกรุงไทย ฟิกซ์ อินคัม 22

Krung Thai Fixed income 22

KTF22

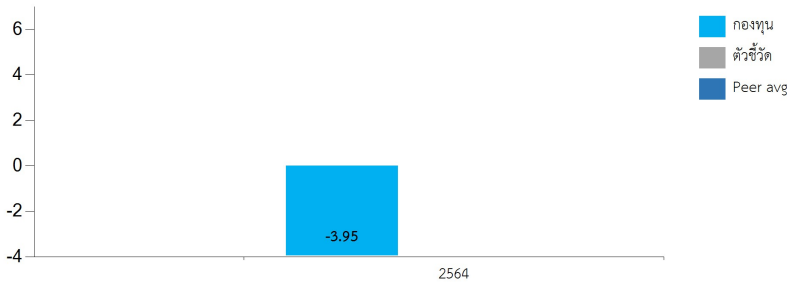
ประเภทกองทุนรวม / กลุ่มกองทุนรวม

- กองทุนรวมตราสารหนี้, กองทุนที่มีนโยบายเปิดให้มีการลงทุนในกองทุนรวมอื่นภายใต้ บลจ. เดียวกัน, กองทุนรวมหน่วยลงทุน
- กลุ่ม Miscellaneous

นโยบายและกลยุทธ์การลงทุน

- ลงทุนในหน่วยลงทุนของกองทุนรวม และ/หรือ กองทุนรวมอิตีเอฟ (กองทุนปลายทาง) ตั้งแต่ 2 กองทุนขึ้นไป โดยเฉลี่ยในรอบปีบัญชี ไม่น้อยกว่าร้อยละ 80 ของ NAV โดยการลงทุนในกองทุน ปลายทางดังกล่าวมีนโยบายลงทุนในตราสารแห่งหนึ่ง ตราสารการเงิน เงินฝาก และ/หรือหลัก ทรัพย์หรือทรัพย์สินอื่นใดตามที่กฎหมาย ก.ล.ต. กำหนด
- ลงทุนในหรือมีไว้ซึ่งสัญญาซื้อขายล่วงหน้า เพื่อลดความเสี่ยง หรือเพื่อเป็นการเพิ่มประสิทธิภาพ การบริหารการลงทุน ตามสำนักงานคณะกรรมการ ก.ล.ต. กำหนด
- กองทุนมีเงื่อนไขการเลิกกองทุน เมื่อเป็นไปตามเงื่อนไขใดเงื่อนไขหนึ่งที่บริษัทจัดการกำหนด โปรดดูเงื่อนไขเพิ่มเติมได้ที่ข้อมูลอื่นๆ หรือศึกษาเพิ่มเติมได้ในหนังสือชี้ชวนส่วนข้อมูลกองทุน
- มุ่งหวังให้ผลประโยชน์สูงกว่าดัชนีชี้วัด (Active Management)

ผลการดำเนินงานและดัชนีชี้วัดย้อนหลัง 5 ปีปฏิทิน (%ต่อปี)



ผลการดำเนินงานย้อนหลังแบบปักหมุด

	YTD	3 เดือน	6 เดือน	1 ปี*
กองทุน	-1.21	-0.44	-1.30	-5.10
ดัชนีชี้วัด				
ค่าเฉลี่ยในกลุ่มเดียวกัน				
ความผันผวนกองทุน	1.62	0.74	1.55	2.19
ความผันผวนดัชนีชี้วัด				
	3 ปี*	5 ปี*	10 ปี*	ตั้งแต่จัดตั้ง*
กองทุน				-5.04
ดัชนีชี้วัด				
ค่าเฉลี่ยในกลุ่มเดียวกัน				
ความผันผวนกองทุน				2.18
ความผันผวนดัชนีชี้วัด				

หมายเหตุ : * % ต่อปี

ระดับความเสี่ยง

ต่ำ 1 2 3 4 5 6 7 8 สูง

เสี่ยงปานกลางค่อนข้างต่ำ

กองทุนรวมตราสารหนี้ที่มีนโยบายการลงทุนในตราสาร non-investment grade/unrated ไม่เกิน 20% ของ NAV

ข้อมูลกองทุนรวม

วันจดทะเบียนกองทุน 27/05/64

วันเริ่มต้น class N/A

นโยบายการจ่ายเงินปันผล ไม่มี

อายุกองทุน ไม่กำหนดอายุโครงการ เว้นแต่เข้าเงื่อนไขเลิกกองทุน

ผู้จัดการกองทุนรวม

นาย สมชัย อมรรธรรม ตั้งแต่ 08/06/65

นาย ศรชัย เตรียมวรกุล ตั้งแต่ 08/06/65

ดัชนีชี้วัด

1. ดัชนี Bloomberg Global Aggregate Total Return Index Value Hedged USD (70%) ปรับด้วยต้นทุนการป้องกันความเสี่ยงอัตราแลกเปลี่ยน (90%) และปรับด้วยอัตราแลกเปลี่ยนเทียบกับเงินบาท (10%) และ
2. ผลตอบแทนรวมสุทธิของดัชนีพันธบัตรรัฐบาล Mark-to-Market อายุน้อยกว่าเท่ากับ 1 ปี ของสมาคมตลาดตราสารหนี้ไทย (30%)

คำเตือน

- การลงทุนในกองทุนรวมไม่ใช่การฝากเงิน
- ผลการดำเนินงานในอดีตของกองทุนรวม มิได้เป็นสิ่งยืนยันถึงผลการดำเนินงานในอนาคต
- ผู้ลงทุนไม่สามารถขายคืนหน่วยลงทุนใน ช่วงระยะเวลา - เว้นแต่เข้าเงื่อนไขเลิกกองทุน

การเข้าร่วมต่อต้านทุจริต : ได้รับการรับรองจาก CAC

หนังสือชี้ชวนฉบับเต็ม



ผู้ลงทุนสามารถศึกษาเครื่องมือบริหาร ความเสี่ยงด้านสภาพคล่องได้ในหนังสือชี้ชวนฉบับเต็ม

www.ktam.co.th

การซื้อขายหน่วยลงทุน	การขายคืนหน่วยลงทุน
วันทำการซื้อ : บริษัทจัดการจะไม่เปิด เสนอขายหน่วยลงทุนภายหลังเสนอขาย ครั้งแรก	วันทำการขายคืน : กรณีแบบดุลยพินิจของผู้ ลงทุน : ทุกวันทำการซื้อขาย /กรณีแบบอัตโนมัติ โปรดดูเงื่อนไขเพิ่มเติมได้ที่หมายเหตุ
เวลาทำการ : ไม่เสนอขายภายหลัง IPO	เวลาทำการ : 08.30 - 14.00
การซื้อครั้งแรกขั้นต่ำ : 1,000 บาท	การขายคืนขั้นต่ำ : 0.00 บาท
การซื้อครั้งถัดไปขั้นต่ำ : ไม่กำหนด	ยอดคงเหลือขั้นต่ำ : 0.00 บาท
ระยะเวลาการรับเงินค่าขายคืน : T+5 คือ 5 วัน ทำการนับจากวันคำนวณ NAV	

ข้อมูลเชิงสถิติ	
Maximum Drawdown	-5.39 %
Recovering Period	N/A
FX Hedging	104.94 %
อัตราส่วนหมุนเวียนการลงทุน	0.22 เท่า
อายุเฉลี่ยของตราสารหนี้	0 เดือน 6 วัน
Yield to Maturity	0.24

หมายเหตุ : บริษัทจัดการจะรับซื้อคืนหน่วยลงทุนโดยอัตโนมัติ เมื่อเข้าเงื่อนไขการเลิกกองทุน เป็นไปตามเงื่อนไขใดเงื่อนไขหนึ่ง ตามที่บริษัทจัดการเห็นสมควร ดังต่อไปนี้ (1) เมื่อมูลค่าหน่วยลงทุนไม่ต่ำกว่า 10.1500 บาท เป็นเวลา 3 วันทำการติดต่อกันขึ้นไป และทรัพย์สินของกองทุนที่จะรับซื้อคืนหน่วยลงทุนโดยอัตโนมัติจะต้องเป็นเงินสดหรือเทียบเท่าเงินสดทั้งหมด หรือเมื่อมูลค่าหน่วยลงทุนไม่ต่ำกว่า 10.1500 บาท และทรัพย์สินของกองทุนเป็นเงินสดหรือเทียบเท่าเงินสดทั้งหมด ณ วันทำการใด หรือ (2) กรณี ณ วันทำการใดก็ตามที่ทรัพย์สินของกองทุนเป็นเงินสดหรือเทียบเท่าเงินสดบางส่วน หรือทั้งหมด ทั้งนี้ เมื่อเกิดเหตุการณ์ใดเหตุการณ์หนึ่งตาม (1) หรือ (2) แล้วแต่กรณี บริษัทจัดการจะพิจารณารับซื้อคืนหน่วยลงทุนโดยอัตโนมัติทั้งหมดภายใน 5 วันทำการนับแต่วันที่เกิดเหตุการณ์ดังกล่าวข้างต้น และมูลค่าหน่วยลงทุนที่คืนให้ผู้ถือหน่วยลงทุนต้องไม่ต่ำกว่าร้อยละ 101 ของมูลค่าที่ตราไว้ (10 บาท)

ค่าธรรมเนียมที่เรียกเก็บจากกองทุนรวม (% ต่อปีของ NAV)

ค่าธรรมเนียม	สูงสุดไม่เกิน	เก็บจริง
การจัดการ	1.07	ยังไม่เรียกเก็บ
รวมค่าใช้จ่าย	3.21	0.04

หมายเหตุ : * เป็นอัตราที่รวมภาษีมูลค่าเพิ่ม ภาษีธุรกิจเฉพาะ หรือภาษีอื่นใดในทำนองเดียวกัน (ถ้ามี) ** บริษัทสงวนสิทธิ์ยังไม่เรียกเก็บค่าธรรมเนียมการจัดการ และค่าธรรมเนียมนายทะเบียนหน่วยลงทุนตั้งแต่วันที่ 8 มิถุนายน 2565 เป็นต้นไป จนกว่าจะมีการเปลี่ยนแปลง *** หากกองทุนลงทุนในหน่วยลงทุนของกองทุนรวมภายใต้การจัดการเดียวกัน (กองทุนปลายทาง) บริษัทจัดการจะไม่เรียกเก็บค่าธรรมเนียมการจัดการซ้ำซ้อนกับกองทุนปลายทาง

ค่าธรรมเนียมที่เรียกเก็บจากผู้ถือหน่วย (% ของมูลค่าซื้อขาย)

ค่าธรรมเนียม	สูงสุดไม่เกิน	เก็บจริง
การขาย	ไม่มี	ไม่มี
การรับซื้อคืน	ไม่มี	ไม่มี
การสับเปลี่ยนหน่วยลงทุนเข้า	1.00	ยังไม่เรียกเก็บ
การสับเปลี่ยนหน่วยลงทุนออก	ไม่มี	ไม่มี
การโอนหน่วย	ดูหมายเหตุเพิ่มเติม	ดูหมายเหตุเพิ่มเติม

หมายเหตุ : * ค่าธรรมเนียมดังกล่าวรวมภาษีมูลค่าเพิ่ม ภาษีธุรกิจเฉพาะหรือภาษีอื่นใดแล้ว **หากกองทุนลงทุนในหน่วยลงทุนของกองทุนรวมภายใต้การจัดการเดียวกัน (กองทุนปลายทาง) บริษัทจัดการจะไม่เรียกเก็บค่าธรรมเนียมการขายหรือรับซื้อคืนหน่วยลงทุนซ้ำซ้อนกับกองทุนปลายทาง *** ค่าธรรมเนียมการโอนหน่วยลงทุน ตามที่นายทะเบียนกำหนด

การลงทุนในกองทุนอื่นเกินกว่า 20% (กองในประเทศ และหรือกองต่างประเทศ)

ชื่อกองทุน : กองทุน PIMCO GIS Income Fund (Class INST-ACC)

ISIN code : IE00B87KCF77

Bloomberg code : PIMINIA

ทั้งนี้ บริษัทจัดการอาจเปลี่ยนแปลงการลงทุนในกองทุนดังกล่าวข้างต้นได้ โดยเป็นไปตามดุลยพินิจของผู้จัดการกองทุน

ข้อมูลอื่น ๆ

บริษัทจัดการจะเลิกโครงการ เมื่อเป็นไปตามเงื่อนไขใดเงื่อนไขหนึ่ง ตามที่บริษัทจัดการเห็นสมควร ดังต่อไปนี้

- (1) เมื่อมูลค่าหน่วยลงทุนไม่ต่ำกว่า 10.1500 บาท เป็นเวลา 3 วันทำการติดต่อกันขึ้นไป และทรัพย์สินของกองทุนที่จะรับซื้อคืนหน่วยลงทุนโดยอัตโนมัติจะต้องเป็นเงินสดหรือเทียบเท่าเงินสดทั้งหมด หรือเมื่อมูลค่าหน่วยลงทุนไม่ต่ำกว่า 10.1500 บาท และทรัพย์สินของกองทุนเป็นเงินสดหรือเทียบเท่าเงินสดทั้งหมด ณ วันทำการใด หรือ
- (2) กรณี ณ วันทำการใดก็ตามที่ทรัพย์สินของกองทุนเป็นเงินสดหรือเทียบเท่าเงินสดบางส่วน หรือทั้งหมด

ทั้งนี้ เมื่อเกิดเหตุการณ์ใดเหตุการณ์หนึ่งตาม (1) หรือ (2) แล้วแต่กรณี บริษัทจัดการจะพิจารณาซื้อคืนหน่วยลงทุนโดยอัตโนมัติทั้งหมดภายใน 5 วันทำการ นับแต่วันที่เกิดเหตุการณ์ดังกล่าวข้างต้น และบริษัทจัดการจะทำการชำระเงินค่าขายคืนหน่วยลงทุนให้แก่ผู้ถือหน่วยลงทุน ภายใน 5 วันทำการนับแต่วันถัดจาก วันทำการรับซื้อคืนหน่วยลงทุนโดยอัตโนมัติ ทั้งนี้ มูลค่าหน่วยลงทุนที่คืนให้ผู้ถือหน่วยลงทุนต้องไม่ต่ำกว่าร้อยละ 101 ของมูลค่าที่ตราไว้ (10 บาท)

ทั้งนี้ บริษัทจัดการจะเปิดให้ผู้ถือหน่วยลงทุนสามารถทำการขายคืนหน่วยลงทุนได้ทุกวันทำการซื้อขายที่บริษัทจัดการกำหนด และหาก ณ วันใดก็ตามที่กองทุน เข้าเงื่อนไขการเลิกกองทุนตามเงื่อนไขที่ระบุไว้ในโครงการจัดการกองทุน บริษัทขอสงวนสิทธิ์ที่จะดำเนินการเลิกกองทุนตามเหตุการณ์ดังกล่าว

หมายเหตุ : ข้อมูลส่วนผลการดำเนินงาน และข้อมูลเชิงสถิติ เป็นข้อมูล ณ วันที่ 31 พฤษภาคม 2565 ทั้งนี้ ข้อมูลอื่นใดนอกจากนี้ เป็นข้อมูล ณ วันที่ 8 มิถุนายน 2565

***กองทุนได้รับมติพิเศษให้แก้ไขเพิ่มเติมโครงการจากผู้ถือหน่วยลงทุน โดยมีผลตั้งแต่วันที่ 8 มิถุนายน 2565 เป็นต้นไป
ชื่อเดิมคือ กองทุนเปิดกรุงไทย โกลบอล ฟิกซ์ อินคัม 1Y22 (KTGF1Y22)**

คำอธิบาย

Maximum Drawdown เฮอร์เซ็นต์ผลขาดทุนสูงสุดของกองทุนรวมในระยะเวลา 5 ปีย้อนหลัง (หรือตั้งแต่จัดตั้งกองทุนกรณีที่ยังไม่ครบ 5 ปี) โดยวัดจากระดับ NAV ต่อหน่วยที่จุดสูงสุด ไปจนถึงจุดต่ำสุดในช่วงที่ NAV ต่อหน่วยปรับตัวลดลงค่า Maximum Drawdown เป็นข้อมูลที่ช่วยให้ทราบถึงความเสี่ยงที่อาจจะขาดทุนจากการลงทุนในกองทุนรวม

Recovering Period ระยะเวลาการฟื้นตัว เพื่อเป็นข้อมูลให้ผู้ลงทุนทราบถึงระยะเวลาตั้งแต่การขาดทุนสูงสุดจนถึงระยะเวลาที่ฟื้นกลับมาที่เงินทุนเริ่มต้นใช้ระยะเวลานานเท่าใด

FX Hedging เฮอร์เซ็นต์ของการลงทุนในสกุลเงินต่างประเทศที่มีการป้องกันความเสี่ยงจากอัตราแลกเปลี่ยน

อัตราส่วนหมุนเวียนการลงทุน ความถี่ของการซื้อขายหลักทรัพย์ในพอร์ตกองทุนในช่วงเวลาใดช่วงเวลานึง โดยคำนวณจากมูลค่าที่ต่ำกว่าระหว่างผลรวมของมูลค่าการซื้อขายหลักทรัพย์กับ ผลรวมของมูลค่าการขายหลักทรัพย์ของกองทุนรวมในรอบระยะเวลา 1 ปีหารด้วยมูลค่า NAV ของกองทุนรวมเฉลี่ยในรอบระยะเวลาเดียวกัน กองทุนรวมที่มีค่า portfolio turnover สูง บ่งชี้ถึงการซื้อขายหลักทรัพย์บ่อยครั้งของผู้จัดการกองทุนและทำให้มีต้นทุนการซื้อขายหลักทรัพย์ที่สูง จึงต้องพิจารณาเปรียบเทียบกับผลการดำเนินงานของกองทุนรวมเพื่อประเมินความคุ้มค่าของการซื้อขายหลักทรัพย์ดังกล่าว

Sharpe Ratio อัตราส่วนระหว่างผลตอบแทนส่วนเพิ่มของกองทุนรวมเปรียบเทียบกับความเสี่ยงจากการลงทุน โดยคำนวณจากผลต่างระหว่างอัตราผลตอบแทนของกองทุนรวมกับอัตราผลตอบแทนที่ปราศจากความเสี่ยง (risk-free rate) เปรียบเทียบกับค่าเบี่ยงเบนมาตรฐาน (standard deviation) ของกองทุนรวม ค่า Sharpe Ratio สะท้อนถึงอัตราผลตอบแทนที่กองทุนรวมควรได้รับเพิ่มขึ้นเพื่อชดเชยกับความเสี่ยงที่กองทุนรวมรับมา โดยกองทุนรวมที่มีค่า Sharpe Ratio สูงกว่าจะเป็นกองทุนที่มีประสิทธิภาพในการบริหารจัดการการลงทุนที่ดีกว่า เนื่องจากได้รับผลตอบแทนส่วนเพิ่มที่สูงกว่าภายใต้ระดับความเสี่ยงเดียวกัน

Alpha ผลตอบแทนส่วนเกินของกองทุนรวมเมื่อเปรียบเทียบกับดัชนีชี้วัด (benchmark) โดยค่า Alpha ที่สูง หมายถึง กองทุนสามารถสร้างผลตอบแทนได้สูงกว่าดัชนีชี้วัด ซึ่งเป็นผลจากประสิทธิภาพของผู้จัดการกองทุนในการคัดเลือกหรือหาจังหวะเข้าลงทุนในหลักทรัพย์ได้อย่างเหมาะสม

Beta ระดับและทิศทางการเปลี่ยนแปลงของอัตราผลตอบแทนของหลักทรัพย์ในพอร์ตการลงทุน โดยเปรียบเทียบกับอัตราการเปลี่ยนแปลงของตลาด Beta น้อยกว่า 1 แสดงว่า หลักทรัพย์ในพอร์ตการลงทุนมีการเปลี่ยนแปลงของอัตราผลตอบแทนน้อยกว่าการเปลี่ยนแปลงของอัตราผลตอบแทนของกลุ่มหลักทรัพย์ของตลาด Beta มากกว่า 1 แสดงว่า หลักทรัพย์ ในพอร์ตการลงทุนมีการเปลี่ยนแปลงของอัตราผลตอบแทนมากกว่าการเปลี่ยนแปลงของอัตราผลตอบแทนของกลุ่มหลักทรัพย์ของตลาด

Tracking Error อัตราผลตอบแทนของกองทุนมีประสิทธิภาพในการเลียนแบบดัชนีชี้วัด โดยหาก tracking error ต่ำ หมายถึงกองทุนรวมมีประสิทธิภาพในการสร้างผลตอบแทนให้ใกล้เคียงกับดัชนีชี้วัดกองทุนรวมที่มีค่า tracking error สูง จะมีอัตราผลตอบแทนโดยเฉลี่ยห่างจากดัชนีชี้วัดมากขึ้น

Yield to Maturity อัตราผลตอบแทนจากการลงทุนในตราสารหนี้โดยถือจนครบกำหนดอายุ ซึ่งคำนวณจากดอกเบี้ยที่จะได้รับในอนาคตตลอดอายุตราสารและเงินต้นที่จะได้รับคืน นำมาคิดลดเป็นมูลค่าปัจจุบัน โดยใช้ตัวอัตราผลตอบแทนของกองทุนรวมตราสารหนี้ คำนวณจากค่าเฉลี่ยถ่วงน้ำหนักของ Yield to Maturity ของตราสารหนี้แต่ละตัวที่กองทุนมีการลงทุน และเนื่องจาก Yield to Maturity มีหน่วยมาตรฐานเป็นเปอร์เซ็นต์ต่อปีจึงสามารถนำไปใช้เปรียบเทียบอัตราผลตอบแทนระหว่างกองทุนรวมตราสารหนี้ที่มีนโยบายถือครอง ตราสารหนี้จนครบกำหนดอายุและมีลักษณะการลงทุนที่ใกล้เคียงกันได้

บริษัทหลักทรัพย์จัดการกองทุน กรุงไทย จำกัด (มหาชน)

โทรศัพท์ 0-2686-6100 แฟกซ์ 0-2670-0430 www.ktam.co.th

เลขที่ 1 อาคารเอ็มไพร์ทาวเวอร์ ชั้น 32 ถนนสาทรใต้ แขวงยานนาวา เขตสาทร กรุงเทพมหานคร 10120