

กองทุนเปิดกรุงไทย ฟิกซ์ อินคัม 21

Krung Thai Fixed income 21

KTF21

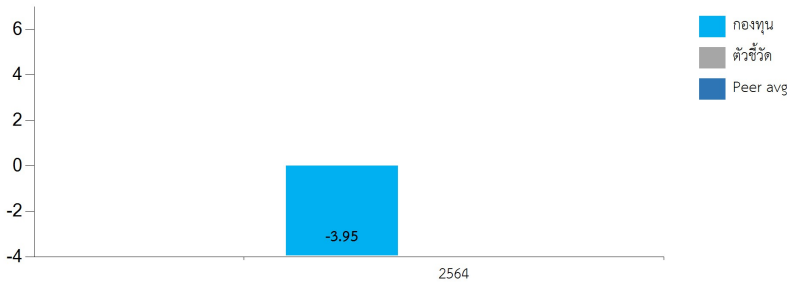
ประเภทกองทุนรวม / กลุ่มกองทุนรวม

- กองทุนรวมตราสารหนี้, กองทุนที่มีนโยบายเปิดให้มีการลงทุนในกองทุนรวมอื่นภายใต้ บลจ. เดียวกัน, กองทุนรวมหน่วยลงทุน
- กลุ่ม Miscellaneous

นโยบายและกลยุทธ์การลงทุน

- ลงทุนในหน่วยลงทุนของกองทุนรวม และ/หรือ กองทุนรวมอิตีเอฟ (กองทุนปลายทาง) ตั้งแต่ 2 กองทุนขึ้นไป โดยเฉลี่ยในรอบปีบัญชี ไม่น้อยกว่าร้อยละ 80 ของ NAV โดยการลงทุนในกองทุน ปลายทางดังกล่าวมีนโยบายลงทุนในตราสารแห่งหนึ่ง ตราสารการเงิน เงินฝาก และ/หรือหลัก ทรัพย์หรือทรัพย์สินอื่นใดตามที่กฎหมาย ก.ล.ต. กำหนด
- ลงทุนในหรือมีไว้ซึ่งสัญญาซื้อขายล่วงหน้า เพื่อลดความเสี่ยง หรือเพื่อเป็นการเพิ่มประสิทธิภาพ การบริหารการลงทุน ตามสำนักงานคณะกรรมการ ก.ล.ต. กำหนด
- กองทุนมีเงื่อนไขการเลิกกองทุน เมื่อเป็นไปตามเงื่อนไขใดเงื่อนไขหนึ่ง ที่บริษัทจัดการกำหนด โปรดดูเงื่อนไขเพิ่มเติมได้ที่ข้อมูลอื่นๆ หรือศึกษาเพิ่มเติมได้ในหนังสือชี้ชวนส่วนข้อมูลกองทุน
- มุ่งหวังให้ผลประกอบการสูงกว่าดัชนีชี้วัด (Active Management)

ผลการดำเนินงานและดัชนีชี้วัดย้อนหลัง 5 ปีปฏิทิน (%ต่อปี)



ผลการดำเนินงานย้อนหลังแบบปักหมุด

| | YTD | 3 เดือน | 6 เดือน | 1 ปี* |
|--------------------------|-------|---------|---------|-----------------|
| กองทุน | -1.21 | -0.44 | -1.30 | -5.01 |
| ดัชนีชี้วัด | | | | |
| ค่าเฉลี่ยในกลุ่มเดียวกัน | | | | |
| ความผันผวนกองทุน | 1.61 | 0.74 | 1.55 | 2.19 |
| ความผันผวนดัชนีชี้วัด | | | | |
| | 3 ปี* | 5 ปี* | 10 ปี* | ตั้งแต่จัดตั้ง* |
| กองทุน | | | | -5.02 |
| ดัชนีชี้วัด | | | | |
| ค่าเฉลี่ยในกลุ่มเดียวกัน | | | | |
| ความผันผวนกองทุน | | | | 2.18 |
| ความผันผวนดัชนีชี้วัด | | | | |

หมายเหตุ : * % ต่อปี

ระดับความเสี่ยง

ต่ำ 1 2 3 4 5 6 7 8 สูง

เสี่ยงปานกลางค่อนข้างต่ำ

กองทุนรวมตราสารหนี้ที่มีนโยบายการลงทุนในตราสาร non-investment grade/unrated ไม่เกิน 20% ของ NAV

ข้อมูลกองทุนรวม

วันจดทะเบียนกองทุน 25/05/64

วันเริ่มต้น class N/A

นโยบายการจ่ายเงินปันผล ไม่มี

อายุกองทุน ไม่กำหนดอายุโครงการ เว้นแต่เข้าเงื่อนไขเลิกกองทุน

ผู้จัดการกองทุนรวม

นาย สมชัย อมรรธรรม ตั้งแต่ 08/06/65

นาย ศรชัย เตรียมวรกุล ตั้งแต่ 08/06/65

ดัชนีชี้วัด

1. ดัชนี Bloomberg Global Aggregate Total Return Index Value Hedged USD (70%) ปรับด้วยต้นทุนการป้องกันความเสี่ยงอัตราแลกเปลี่ยน (90%) และปรับด้วยอัตราแลกเปลี่ยนเทียบกับเงินบาท (10%) และ
2. ผลตอบแทนรวมสุทธิของดัชนีพันธบัตรรัฐบาล Mark-to-Market อายุอย่างน้อยเท่ากับ 1 ปี ของสมาคมตลาดตราสารหนี้ไทย (30%)

คำเตือน

- การลงทุนในกองทุนรวมไม่ใช่การฝากเงิน
- ผลการดำเนินงานในอดีตของกองทุนรวม มิได้เป็นสิ่งยืนยันถึงผลการดำเนินงานในอนาคต
- ผู้ลงทุนไม่สามารถขายคืนหน่วยลงทุนใน ช่วงระยะเวลา - เว้นแต่เข้าเงื่อนไขเลิกกองทุน

การเข้าร่วมต่อต้านทุจริต : ได้รับการรับรองจาก CAC

หนังสือชี้ชวนฉบับเต็ม



ผู้ลงทุนสามารถศึกษาเครื่องมือบริหาร ความเสี่ยงด้านสภาพคล่องได้ในหนังสือชี้ชวนฉบับเต็ม

www.ktam.co.th

| การซื้อหน่วยลงทุน | การขายคืนหน่วยลงทุน |
|---|--|
| วันทำการซื้อ : บริษัทจัดการจะไม่เปิด เสนอขายหน่วยลงทุนภายหลังเสนอขาย ครั้งแรก | วันทำการขายคืน : กรณีแบบดุลยพินิจของผู้ ลงทุน : ทุกวันทำการซื้อขาย /กรณีแบบอัตโนมัติ โปรดดูเงื่อนไขเพิ่มเติมได้ที่หมายเหตุ |
| เวลาทำการ : ไม่เสนอขายภายหลัง IPO | เวลาทำการ : 08.30 - 14.00 |
| การซื้อครั้งแรกขั้นต่ำ : 1,000 บาท | การขายคืนขั้นต่ำ : 0.00 บาท |
| การซื้อครั้งถัดไปขั้นต่ำ : ไม่กำหนด | ยอดคงเหลือขั้นต่ำ : 0.00 บาท |
| ระยะเวลาการรับเงินค่าขายคืน : T+5 คือ 5 วัน ทำการนับจากวันคำนวณ NAV | |

| ข้อมูลเชิงสถิติ | |
|----------------------------|---------------|
| Maximum Drawdown | -5.39 % |
| Recovering Period | N/A |
| FX Hedging | 104.92 % |
| อัตราส่วนหมุนเวียนการลงทุน | 0.23 เท่า |
| อายุเฉลี่ยของตราสารหนี้ | 0 เดือน 6 วัน |
| Yield to Maturity | 0.24 |

หมายเหตุ : บริษัทจัดการจะรับซื้อคืนหน่วยลงทุนโดยอัตโนมัติ เมื่อเข้าเงื่อนไขการเลิกกองทุน เป็นไปตามเงื่อนไขใดเงื่อนไขหนึ่ง ตามที่บริษัทจัดการเห็นสมควร ดังต่อไปนี้ (1) เมื่อมูลค่าหน่วยลงทุนไม่ต่ำกว่า 10.1500 บาท เป็นเวลา 3 วันทำการติดต่อกันขึ้นไป และทรัพย์สินของกองทุนที่จะรับซื้อคืนหน่วยลงทุนโดยอัตโนมัติจะต้องเป็นเงินสดหรือเทียบเท่าเงินสดทั้งหมด หรือเมื่อมูลค่าหน่วยลงทุนไม่ต่ำกว่า 10.1500 บาท และทรัพย์สินของกองทุนเป็นเงินสดหรือเทียบเท่าเงินสดทั้งหมด ณ วันทำการใด หรือ (2) กรณี ณ วันทำการใดก็ตามที่ทรัพย์สินของกองทุนเป็นเงินสดหรือเทียบเท่าเงินสดบางส่วน หรือทั้งหมด ทั้งนี้ เมื่อเกิดเหตุการณ์ใดเหตุการณ์หนึ่งตาม (1) หรือ (2) แล้วแต่กรณี บริษัทจัดการจะพิจารณารับซื้อคืนหน่วยลงทุนโดยอัตโนมัติทั้งหมดภายใน 5 วันทำการนับแต่วันที่เกิดเหตุการณ์ดังกล่าวข้างต้น และมูลค่าหน่วยลงทุนที่คืนให้ผู้ถือหน่วยลงทุนต้องไม่ต่ำกว่าร้อยละ 101 ของมูลค่าที่ตราไว้ (10 บาท)

ค่าธรรมเนียมที่เรียกเก็บจากกองทุนรวม (% ต่อปีของ NAV)

| ค่าธรรมเนียม | สูงสุดไม่เกิน | เก็บจริง |
|---------------|---------------|-----------------|
| การจัดการ | 1.07 | ยังไม่เรียกเก็บ |
| รวมค่าใช้จ่าย | 3.21 | 0.04 |

หมายเหตุ : * เป็นอัตราที่รวมภาษีมูลค่าเพิ่ม ภาษีธุรกิจเฉพาะ หรือภาษีอื่นใดในทำนองเดียวกัน (ถ้ามี) ** บริษัทสงวนสิทธิ์ยังไม่เรียกเก็บค่าธรรมเนียมการจัดการ และค่าธรรมเนียมนายทะเบียนหน่วยลงทุนตั้งแต่วันที่ 8 มิถุนายน 2565 เป็นต้นไป จนกว่าจะมีการเปลี่ยนแปลง *** หากกองทุนลงทุนในหน่วยลงทุนของกองทุนรวมภายใต้การจัดการเดียวกัน (กองทุนปลายทาง) บริษัทจัดการจะไม่เรียกเก็บค่าธรรมเนียมการจัดการซ้ำซ้อนกับกองทุนปลายทาง

ค่าธรรมเนียมที่เรียกเก็บจากผู้ถือหน่วย (% ของมูลค่าซื้อขาย)

| ค่าธรรมเนียม | สูงสุดไม่เกิน | เก็บจริง |
|-----------------------------|---------------------|---------------------|
| การขาย | ไม่มี | ไม่มี |
| การรับซื้อคืน | ไม่มี | ไม่มี |
| การสับเปลี่ยนหน่วยลงทุนเข้า | 1.00 | ยังไม่เรียกเก็บ |
| การสับเปลี่ยนหน่วยลงทุนออก | ไม่มี | ไม่มี |
| การโอนหน่วย | ดูหมายเหตุเพิ่มเติม | ดูหมายเหตุเพิ่มเติม |

หมายเหตุ : * ค่าธรรมเนียมดังกล่าวรวมภาษีมูลค่าเพิ่ม ภาษีธุรกิจเฉพาะหรือภาษีอื่นใดแล้ว **หากกองทุนลงทุนในหน่วยลงทุนของกองทุนรวมภายใต้การจัดการเดียวกัน (กองทุนปลายทาง) บริษัทจัดการจะไม่เรียกเก็บค่าธรรมเนียมการขายหรือรับซื้อคืนหน่วยลงทุนซ้ำซ้อนกับกองทุนปลายทาง *** ค่าธรรมเนียมการโอนหน่วยลงทุน ตามที่นายทะเบียนกำหนด

การลงทุนในกองทุนอื่นเกินกว่า 20% (กองในประเทศ และหรือกองต่างประเทศ)

ชื่อกองทุน : กองทุน PIMCO GIS Income Fund (Class INST-ACC)

ISIN code : IE00B87KCF77

Bloomberg code : PIMINIA

ทั้งนี้ บริษัทจัดการอาจเปลี่ยนแปลงการลงทุนในกองทุนดังกล่าวข้างต้นได้ โดยเป็นไปตามดุลยพินิจของผู้จัดการกองทุน

ข้อมูลอื่น ๆ

บริษัทจัดการจะเลิกโครงการ เมื่อเป็นไปตามเงื่อนไขใดเงื่อนไขหนึ่ง ตามที่บริษัทจัดการเห็นสมควร ดังต่อไปนี้

- (1) เมื่อมูลค่าหน่วยลงทุนไม่ต่ำกว่า 10.1500 บาท เป็นเวลา 3 วันทำการติดต่อกันขึ้นไป และทรัพย์สินของกองทุนที่จะรับซื้อคืนหน่วยลงทุนโดยอัตโนมัติจะต้องเป็นเงินสดหรือเทียบเท่าเงินสดทั้งหมด หรือเมื่อมูลค่าหน่วยลงทุนไม่ต่ำกว่า 10.1500 บาท และทรัพย์สินของกองทุนเป็นเงินสดหรือเทียบเท่าเงินสดทั้งหมด ณ วันทำการใด หรือ
- (2) กรณี ณ วันทำการใดก็ตามที่ทรัพย์สินของกองทุนเป็นเงินสดหรือเทียบเท่าเงินสดบางส่วน หรือทั้งหมด

ทั้งนี้ เมื่อเกิดเหตุการณ์ใดเหตุการณ์หนึ่งตาม (1) หรือ (2) แล้วแต่กรณี บริษัทจัดการจะพิจารณาซื้อคืนหน่วยลงทุนโดยอัตโนมัติทั้งหมดภายใน 5 วันทำการ นับแต่วันที่เกิดเหตุการณ์ดังกล่าวข้างต้น และบริษัทจัดการจะทำการชำระเงินค่าขายคืนหน่วยลงทุนให้แก่ผู้ถือหน่วยลงทุน ภายใน 5 วันทำการนับแต่วันถัดจาก วันทำการรับซื้อคืนหน่วยลงทุนโดยอัตโนมัติ ทั้งนี้ มูลค่าหน่วยลงทุนที่คืนให้ผู้ถือหน่วยลงทุนต้องไม่ต่ำกว่าร้อยละ 101 ของมูลค่าที่ตราไว้ (10 บาท)

ทั้งนี้ บริษัทจัดการจะเปิดให้ผู้ถือหน่วยลงทุนสามารถทำการขายคืนหน่วยลงทุนได้ทุกวันทำการซื้อขายที่บริษัทจัดการกำหนด และหาก ณ วันใดก็ตามที่กองทุน เข้าเงื่อนไขการเลิกกองทุนตามเงื่อนไขที่ระบุไว้ในโครงการจัดการกองทุน บริษัทขอสงวนสิทธิ์ที่จะดำเนินการเลิกกองทุนตามเหตุการณ์ดังกล่าว

หมายเหตุ : ข้อมูลส่วนผลการดำเนินงาน และข้อมูลเชิงสถิติ เป็นข้อมูล ณ วันที่ 31 พฤษภาคม 2565 ทั้งนี้ ข้อมูลอื่นใดนอกจากนี้ เป็นข้อมูล ณ วันที่ 8 มิถุนายน 2565

***กองทุนได้รับมติพิเศษให้แก้ไขเพิ่มเติมโครงการจากผู้ถือหน่วยลงทุน โดยมีผลตั้งแต่วันที่ 8 มิถุนายน 2565 เป็นต้นไป
ชื่อเดิมคือ กองทุนเปิดกรุงไทย โกลบอล ฟิกซ์ อินคัม 1Y21 (KTGF1Y21)**

คำอธิบาย

Maximum Drawdown เฮอร์เซ็นต์ผลขาดทุนสูงสุดของกองทุนรวมในระยะเวลา 5 ปีย้อนหลัง (หรือตั้งแต่จัดตั้งกองทุนกรณีที่ยังไม่ครบ 5 ปี) โดยวัดจากระดับ NAV ต่อหน่วยที่จุดสูงสุด ไปจนถึงจุดต่ำสุดในช่วงที่ NAV ต่อหน่วยปรับตัวลดลงค่า Maximum Drawdown เป็นข้อมูลที่ช่วยให้ทราบถึงความเสี่ยงที่อาจจะขาดทุนจากการลงทุนในกองทุนรวม

Recovering Period ระยะเวลาการฟื้นตัว เพื่อเป็นข้อมูลให้ผู้ลงทุนทราบถึงระยะเวลาตั้งแต่การขาดทุนสูงสุดจนถึงระยะเวลาที่ฟื้นกลับมาที่เงินทุนเริ่มต้นใช้ระยะเวลานานเท่าใด

FX Hedging เฮอร์เซ็นต์ของการลงทุนในสกุลเงินต่างประเทศที่มีการป้องกันความเสี่ยงจากอัตราแลกเปลี่ยน

อัตราส่วนหมุนเวียนการลงทุน ความถี่ของการซื้อขายหลักทรัพย์ในพอร์ตกองทุนในช่วงเวลาใดช่วงเวลานึง โดยคำนวณจากมูลค่าที่ต่ำกว่าระหว่างผลรวมของมูลค่าการซื้อขายหลักทรัพย์กับ ผลรวมของมูลค่าการขายหลักทรัพย์ของกองทุนรวมในรอบระยะเวลา 1 ปีหารด้วยมูลค่า NAV ของกองทุนรวมเฉลี่ยในรอบระยะเวลาเดียวกัน กองทุนรวมที่มีค่า portfolio turnover สูง บ่งชี้ถึงการซื้อขายหลักทรัพย์บ่อยครั้งของผู้จัดการกองทุนและทำให้มีต้นทุนการซื้อขายหลักทรัพย์ที่สูง จึงต้องพิจารณาเปรียบเทียบกับผลการดำเนินงานของกองทุนรวมเพื่อประเมินความคุ้มค่าของการซื้อขายหลักทรัพย์ดังกล่าว

Sharpe Ratio อัตราส่วนระหว่างผลตอบแทนส่วนเพิ่มของกองทุนรวมเปรียบเทียบกับความเสี่ยงจากการลงทุน โดยคำนวณจากผลต่างระหว่างอัตราผลตอบแทนของกองทุนรวมกับอัตราผลตอบแทนที่ปราศจากความเสี่ยง (risk-free rate) เปรียบเทียบกับค่าเบี่ยงเบนมาตรฐาน (standard deviation) ของกองทุนรวม ค่า Sharpe Ratio สะท้อนถึงอัตราผลตอบแทนที่กองทุนรวมควรได้รับเพิ่มขึ้นเพื่อชดเชยกับความเสี่ยงที่กองทุนรวมรับมา โดยกองทุนรวมที่มีค่า Sharpe Ratio สูงกว่าจะเป็นกองทุนที่มีประสิทธิภาพในการบริหารจัดการการลงทุนที่ดีกว่า เนื่องจากได้รับผลตอบแทนส่วนเพิ่มที่สูงกว่าภายใต้ระดับความเสี่ยงเดียวกัน

Alpha ผลตอบแทนส่วนเกินของกองทุนรวมเมื่อเปรียบเทียบกับดัชนีชี้วัด (benchmark) โดยค่า Alpha ที่สูง หมายถึง กองทุนสามารถสร้างผลตอบแทนได้สูงกว่าดัชนีชี้วัด ซึ่งเป็นผลมาจากประสิทธิภาพของผู้จัดการกองทุนในการคัดเลือกหรือหาจังหวะเข้าลงทุนในหลักทรัพย์ได้อย่างเหมาะสม

Beta ระดับและทิศทางของการเปลี่ยนแปลงของอัตราผลตอบแทนของหลักทรัพย์ในพอร์ตการลงทุน โดยเปรียบเทียบกับอัตราการเปลี่ยนแปลงของตลาด Beta น้อยกว่า 1 แสดงว่า หลักทรัพย์ในพอร์ตการลงทุนมีการเปลี่ยนแปลงของอัตราผลตอบแทนน้อยกว่าการเปลี่ยนแปลงของอัตราผลตอบแทนของกลุ่มหลักทรัพย์ของตลาด Beta มากกว่า 1 แสดงว่า หลักทรัพย์ ในพอร์ตการลงทุนมีการเปลี่ยนแปลงของอัตราผลตอบแทนมากกว่าการเปลี่ยนแปลงของอัตราผลตอบแทนของกลุ่มหลักทรัพย์ของตลาด

Tracking Error อัตราผลตอบแทนของกองทุนมีประสิทธิภาพในการเลียนแบบดัชนีชี้วัด โดยหาก tracking error ต่ำ หมายถึงกองทุนรวมมีประสิทธิภาพในการสร้างผลตอบแทนให้ใกล้เคียงกับดัชนีชี้วัดกองทุนรวมที่มีค่า tracking error สูง จะมีอัตราผลตอบแทนโดยเฉลี่ยห่างจากดัชนีชี้วัดมากขึ้น

Yield to Maturity อัตราผลตอบแทนจากการลงทุนในตราสารหนี้โดยถือจนครบกำหนดอายุ ซึ่งคำนวณจากดอกเบี้ยที่จะได้รับในอนาคตตลอดอายุตราสารและเงินต้นที่จะได้รับคืน นำมาคิดลดเป็นมูลค่าปัจจุบัน โดยใช้ตัวอัตราผลตอบแทนของกองทุนรวมตราสารหนี้ คำนวณจากค่าเฉลี่ยถ่วงน้ำหนักของ Yield to Maturity ของตราสารหนี้แต่ละตัวที่กองทุนมีการลงทุน และเนื่องจาก Yield to Maturity มีหน่วยมาตรฐานเป็นเปอร์เซ็นต์ต่อปีจึงสามารถนำไปใช้เปรียบเทียบอัตราผลตอบแทนระหว่างกองทุนรวมตราสารหนี้ที่มีนโยบายถือครอง ตราสารหนี้จนครบกำหนดอายุและมีลักษณะการลงทุนที่ใกล้เคียงกันได้

บริษัทหลักทรัพย์จัดการกองทุน กรุงไทย จำกัด (มหาชน)

โทรศัพท์ 0-2686-6100 แฟกซ์ 0-2670-0430 www.ktam.co.th

เลขที่ 1 อาคารเอ็มไพร์ทาวเวอร์ ชั้น 32 ถนนสาทรใต้ แขวงยานนาวา เขตสาทร กรุงเทพมหานคร 10120