



กองทุนเปิดกรุงไทย ESG50  
Krungthai ESG50 Fund

KTESG50-ThaiESG  
ชนิดไทยเพื่อความยั่งยืน

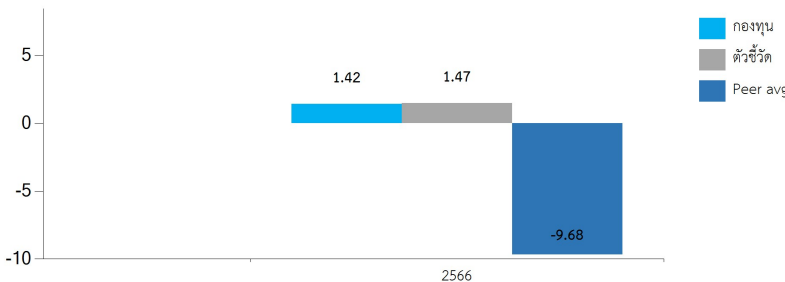
ประเภทกองทุนรวม / กลุ่มกองทุนรวม

- กองทุนรวมตราสารทุน,กองทุนรวมไทยเพื่อความยั่งยืน (Thai ESG)
- กองทุนรวมเพื่อความยั่งยืน (SRI Fund),กองทุนที่ลงทุนแบบไม่มีความเสี่ยงต่างประเทศ
- กลุ่ม Equity Large Cap

นโยบายและกลยุทธ์การลงทุน

- ลงทุนในหุ้นที่เป็นหลักทรัพย์จดทะเบียนใน SET/ mai ที่เป็นส่วนประกอบของดัชนี SETESG โดยคัดเลือกหุ้นมาจากการประกาศผลประเมินหุ้นยั่งยืน SET ESG Ratings ของ SET โดยเป็นการประเมินจากข้อมูลผลการดำเนินงานด้านสิ่งแวดล้อม สังคม และบรรษัทภิบาล (ESG) ทั้งนี้ กองทุนจะลงทุนในหลักทรัพย์ประมาณ 50 หลักทรัพย์ ที่มีมูลค่าหลักทรัพย์ตามราคาตลาดสูงสุด ที่เข้าหลักเกณฑ์การคัดเลือกหลักทรัพย์ของบริษัทจัดการ ไม่น้อยกว่า 80% ของ NAV ทั้งนี้ ผู้ลงทุนสามารถศึกษานโยบายการลงทุนเพิ่มเติมได้ที่ข้อมูลอื่นๆ
- กองทุนอาจพิจารณาลงทุนในหรือมีไว้ซึ่งตราสารที่มีสัญญาซื้อขายล่วงหน้าแฝง และ/หรือสัญญาซื้อขายล่วงหน้า เพื่อลดความเสี่ยง หรือเพื่อเป็นการเพิ่มประสิทธิภาพการบริหารการลงทุน
- กลยุทธ์การลงทุนมุ่งหวังให้ผลประกอบการสูงกว่าดัชนีชี้วัด (active management)

ผลการดำเนินงานและดัชนีชี้วัดย้อนหลัง 5 ปีปฏิทิน (%ต่อปี)



ผลการดำเนินงานย้อนหลังแบบปักหมุด

	YTD	3 เดือน	6 เดือน	1 ปี*	3 ปี*	5 ปี*	10 ปี*	ตั้งแต่จัดตั้ง
กองทุน	3.07	12.56	5.91					4.54
ดัชนีชี้วัด	3.79	12.80	6.19					5.32
ค่าเฉลี่ยในกลุ่มเดียวกัน	5.43	12.59	7.90					
ความผันผวนกองทุน	11.81	14.17	12.72					11.60
ความผันผวนดัชนีชี้วัด	12.22	14.72	13.16					11.99

หมายเหตุ : \* % ต่อปี

ระดับความเสี่ยง



กองทุนรวมตราสารทุน ที่มี net exposure ในตราสารทุนเป็นหลักโดยเฉลี่ยรอบปีบัญชีไม่น้อยกว่าร้อยละ 80 ของ NAV

ข้อมูลกองทุนรวม

วันจดทะเบียนกองทุน	19/12/66
วันเริ่มต้น class	19/12/66
นโยบายการจ่ายเงินปันผล	มี
อายุกองทุน	ไม่กำหนดอายุโครงการ

ผู้จัดการกองทุนรวม

น.ส. ชัชชนก ศรีปราโมช	ตั้งแต่ 19/12/66
นาย รัชวุฒิ ชัยทรัพย์อนันต์	ตั้งแต่ 19/12/66

ดัชนีชี้วัด

ดัชนีผลตอบแทนรวม SET ESG Index (SETESG TRI)  
วัตถุประสงค์ในการอ้างอิงดัชนีชี้วัด : เพื่อใช้ในการกำหนดองค์ประกอบหรือเป็นตัวแทนองค์ประกอบของพอร์ตโฟลิโอ (Portfolio Composition)

คำเตือน

- การลงทุนในกองทุนรวมไม่ใช่การฝากเงิน
- ผลการดำเนินงานในอดีตของกองทุนรวม มิได้เป็นสิ่งยืนยันถึงผลการดำเนินงานในอนาคต

การเข้าร่วมต่อต้านทุจริต : ได้รับการรับรองจาก CAC

Morningstar® Sustainability Rating™



หนังสือชี้ชวนฉบับเต็ม



[www.ktam.co.th](http://www.ktam.co.th)

ผู้ลงทุนสามารถศึกษาเครื่องมือบริหารความเสี่ยงด้านสภาพคล่องได้ในหนังสือชี้ชวนฉบับเต็ม

การซื้อหน่วยลงทุน	การขายคืนหน่วยลงทุน
วันทำการซื้อ : ทุกวันทำการ	วันทำการขายคืน : ทุกวันทำการ
เวลาทำการ : 08.30-15.30 น.	เวลาทำการ : 08.30-15.30 น.
การซื้อครั้งแรกขั้นต่ำ : ไม่กำหนด	การขายคืนขั้นต่ำ : ไม่กำหนด
การซื้อครั้งถัดไปขั้นต่ำ : ไม่กำหนด	ยอดคงเหลือขั้นต่ำ : ไม่กำหนด
	ระยะเวลาการรับเงินค่าขายคืน : T+3 คือ 3 วันทำการหลังจากวันทำการขายคืน

หมายเหตุ : ระยะเวลาการรับเงินค่าขายคืนจะไม่เกิน 5 วันทำการนับตั้งแต่วันที่ถัดจากวันรับซื้อคืนหน่วยลงทุน

**ค่าธรรมเนียมที่เรียกเก็บจากกองทุนรวม (% ต่อปีของ NAV)**

ค่าธรรมเนียม	สูงสุดไม่เกิน	เก็บจริง
การจัดการ	2.1400	0.6420
รวมค่าใช้จ่าย	5.3500	0.8200

หมายเหตุ : \* เป็นอัตราที่รวมภาษีมูลค่าเพิ่ม ภาษีธุรกิจเฉพาะ หรือภาษีอื่นใดในทำนองเดียวกัน

**ค่าธรรมเนียมที่เรียกเก็บจากผู้ถือหน่วย (% ของมูลค่าซื้อขาย)**

ค่าธรรมเนียม	สูงสุดไม่เกิน	เก็บจริง
การขาย	3.210	ยังไม่เรียกเก็บ
การรับซื้อคืน	3.210	ยังไม่เรียกเก็บ
การสับเปลี่ยนหน่วยลงทุนเข้า	3.210	ยังไม่เรียกเก็บ
การสับเปลี่ยนหน่วยลงทุนออก	3.210	ดูหมายเหตุเพิ่มเติม
การโอนหน่วย	ดูหมายเหตุเพิ่มเติม	ดูหมายเหตุเพิ่มเติม

หมายเหตุ : \* ค่าธรรมเนียมข้างต้นเป็นอัตราที่รวมภาษีมูลค่าเพิ่ม ภาษีธุรกิจเฉพาะ หรือภาษีอื่นใดในทำนองเดียวกัน \*\* กรณีสับเปลี่ยนออกไป ภายใน บลจ. เรียกเก็บสูงสุดไม่เกินร้อยละ 3.21 (ปัจจุบันยังไม่เรียกเก็บ), กรณีสับเปลี่ยนออกไปยัง บลจ.อื่น จะเรียกเก็บด้วยวิธีการใดวิธีการหนึ่ง ดังต่อไปนี้ เรียกเก็บในอัตราไม่เกินร้อยละ 3.21 ของมูลค่าหน่วยลงทุนของวันทำการก่อนหน้าวันทำการซื้อขายหน่วยลงทุน ขั้นต่ำ 200 บาท หรือ 200 บาทต่อรายการ (ปัจจุบันเรียกเก็บร้อยละ 1.07 ของมูลค่าหน่วยลงทุนของวันทำการก่อนหน้าวันทำการซื้อขายหน่วยลงทุน ขั้นต่ำ 200 บาท) \*\*\* ค่าธรรมเนียมและค่าใช้จ่ายที่เกี่ยวข้องกับการซื้อหรือขายหลักทรัพย์สูงสุดไม่เกินร้อยละ 0.535 (ปัจจุบันยังไม่เรียกเก็บ) \*\*\*\* ผู้ลงทุนไม่สามารถนำหน่วยลงทุนไปจำหน่าย จ่ายโอน จำนำ หรือนำไปเป็นประกันได้

ข้อมูลเชิงสถิติ	
Maximum Drawdown	-11.15 %
Recovering Period	N/A
FX Hedging	N/A
อัตราส่วนหมุนเวียนการลงทุน	0.13 เท่า
Sharpe Ratio	N/A
Alpha	N/A
Beta	N/A

**การจัดสรรการลงทุนในกลุ่มอุตสาหกรรม**

กลุ่มอุตสาหกรรม	% NAV
บริการ	26.19
ทรัพยากร	23.19
ธุรกิจการเงิน	21.13
อสังหาริมทรัพย์และก่อสร้าง	10.02
เทคโนโลยี	8.54

หมายเหตุ :

## สัดส่วนประเภททรัพย์สินที่ลงทุน

## ทรัพย์สินที่ลงทุน 5 อันดับแรก

ทรัพย์สิน	% NAV
หุ้นสามัญ	97.34
เงินฝากธนาคาร	3.80
สินทรัพย์และหนี้สินอื่นๆ	-1.14

ทรัพย์สิน	% NAV
บมจ. กัลป์ เอ็นเนอร์จี้ ดีเวลลอปเม้นท์	4.90
บมจ. ปตท.	4.89
บมจ. แอดวานซ์ อินโฟร์ เซอร์วิส	4.87
บมจ. ท่าอากาศยานไทย	4.86
บมจ. ซีพี ออลล์	4.84

หมายเหตุ :

หมายเหตุ :

## ข้อมูลอื่นๆ

## นโยบายการลงทุนเพิ่มเติม

## นโยบายการลงทุน

กองทุนมีนโยบายลงทุนในหุ้นที่เป็นหลักทรัพ์จดทะเบียนในตลาดหลักทรัพ์แห่งประเทศไทย (SET) และ/หรือตลาดหลักทรัพ์ เอ็ม เอ ไอ (mai) ที่เป็นส่วนประกอบของดัชนี SETESG ซึ่งเป็นดัชนีที่คัดเลือกหุ้นมาจากการประกาศผลประเมินหุ้นยั่งยืน SET ESG Ratings ของตลาดหลักทรัพ์แห่งประเทศไทย โดยเป็นการประเมินจากข้อมูลผลการดำเนินงานด้านสิ่งแวดล้อม สังคม และบรรษัทภิบาล (Environmental, Social and Governance หรือ ESG) ของบริษัทจดทะเบียน ทั้งนี้ กองทุนจะลงทุนในหลักทรัพ์ประมาณ 50 หลักทรัพ์ ที่มีมูลค่าหลักทรัพ์ตามราคาตลาด (Market Capitalization) สูงสุด ที่เข้าหลักเกณฑ์ในการคัดเลือกหลักทรัพ์ของบริษัทจัดการ โดยเฉลี่ยในรอบปีบัญชีไม่น้อยกว่าร้อยละ 80 ของมูลค่าทรัพย์สินสุทธิของกองทุน

กองทุนอาจพิจารณาลงทุนในหรือมีไว้ซึ่งตราสารที่มีสัญญาซื้อขายล่วงหน้าแฝง (Structured Note) และ/หรือสัญญาซื้อขายล่วงหน้า (Derivatives) เพื่อลดความเสี่ยง (Hedging) หรือเพื่อเป็นการเพิ่มประสิทธิภาพการบริหารการลงทุน (Efficient Portfolio Management)

## วัตถุประสงค์การลงทุนที่เกี่ยวกับความยั่งยืน

กองทุนจะลงทุนในหรือมีไว้ซึ่งหุ้นที่เป็นหลักทรัพ์จดทะเบียนในตลาดหลักทรัพ์แห่งประเทศไทย (SET) และ/หรือตลาดหลักทรัพ์ เอ็ม เอ ไอ (mai) โดยจะเน้นลงทุนในบริษัทที่มีการดำเนินงานด้านสิ่งแวดล้อม สังคม และบรรษัทภิบาล (Environmental, Social and Governance หรือ ESG) โดดเด่น ซึ่งผ่านการวิเคราะห์การลงทุนโดยวิธี Positive Screening โดยคัดหุ้นที่เป็นส่วนประกอบของดัชนี SETESG ซึ่งเป็นดัชนีที่คัดเลือกหุ้นมาจากการประกาศผลประเมินหุ้นยั่งยืน SET ESG Ratings ของตลาดหลักทรัพ์แห่งประเทศไทย โดยเป็นการประเมินจากข้อมูลผลการดำเนินงานด้านสิ่งแวดล้อม สังคม และบรรษัทภิบาล (Environmental, Social and Governance หรือ ESG) ของบริษัทจดทะเบียน และใช้การวิเคราะห์ภายในของบริษัทจัดการในการวิเคราะห์ ESG Integration เพิ่มเติมอีกชั้นหนึ่ง เพื่อวิเคราะห์ปัจจัยเชิงคุณภาพทั้งในแง่ของความยั่งยืน ความรับผิดชอบต่อสิ่งแวดล้อมและสังคม

ทั้งนี้ กองทุนจะลงทุนในหลักทรัพ์ประมาณ 50 หลักทรัพ์ ที่มีมูลค่าหลักทรัพ์ตามราคาตลาด (Market Capitalization) สูงสุด ที่เข้าหลักเกณฑ์ในการคัดเลือกหลักทรัพ์ของบริษัทจัดการ โดยเฉลี่ยในรอบปีบัญชีไม่น้อยกว่าร้อยละ 80 ของมูลค่าทรัพย์สินสุทธิของกองทุน

## เป้าหมายที่กองทุนรวมต้องการบรรลุ (ถ้ามี)

กองทุนมุ่งเน้นลงทุนในบริษัทที่มีการดำเนินงานด้านสิ่งแวดล้อม สังคม และบรรษัทภิบาล (Environmental, Social and Governance หรือ ESG) โดดเด่น เพื่อสร้างผลตอบแทนอย่างยั่งยืนให้กับผู้ลงทุน และเป็นแรงสนับสนุนให้กิจกรรมที่มุ่งเน้นการดำเนินงานที่คำนึงถึงปัจจัยด้าน ESG ให้มากขึ้น ส่งผลให้เศรษฐกิจไทยสามารถเติบโตได้อย่างยั่งยืน และยังเป็นอีกกลไกหนึ่งที่ช่วยสนับสนุนบริษัทจดทะเบียน และประเทศไทยให้บรรลุเป้าหมายการพัฒนาที่ยั่งยืน (Sustainable Development Goals: SDGs) ขององค์กรสหประชาชาติ รวมถึงช่วยสนับสนุนบริษัทจดทะเบียนที่มีการบริหารจัดการและดำเนินงานด้าน ESG ที่ดีและยังเป็นการส่งเสริมให้บริษัทอื่นๆ ให้ความสำคัญด้าน ESG มากยิ่งขึ้นหรือพัฒนาปรับปรุงองค์กรทางด้าน ESG เพื่อให้ได้รับ ESG Ratings ที่ดีขึ้น

## กรอบการลงทุน (Investment Universe)

กองทุนมีนโยบายลงทุนในหุ้นที่เป็นหลักทรัพ์จดทะเบียนในตลาดหลักทรัพ์แห่งประเทศไทย และ/หรือตลาดหลักทรัพ์ เอ็ม เอ ไอ ที่เป็นส่วนประกอบของดัชนี SETESG และผ่านเกณฑ์ในการคัดเลือกหลักทรัพ์ของบริษัทจัดการ

## การอ้างอิงดัชนีชี้วัดที่เกี่ยวกับความยั่งยืน (investment benchmark)

ดัชนีผลตอบแทนรวม SET ESG Index (SETESG TRI) สัดส่วน 100.00% ซึ่งเป็นดัชนีที่มีองค์ประกอบของบริษัทที่มีผลการประเมิน SET ESG Ratings ปีล่าสุดซึ่งจดทะเบียนในตลาดหลักทรัพ์ และเป็นหลักทรัพ์ที่มีการซื้อขายในตลาดหลักทรัพ์ไม่น้อยกว่า 6 เดือน และมีมูลค่าหลักทรัพ์ตามราคาตลาดไม่น้อยกว่า 5,000 ล้านบาท และมีสัดส่วนผู้ถือหลักทรัพ์รายย่อย (Free-Float) ไม่น้อยกว่าร้อยละ 20 ของทุนจดทะเบียนชำระแล้ว และมีจำนวนหุ้นซื้อขายไม่น้อยกว่าร้อยละ 0.5 ของจำนวนหุ้นจดทะเบียนของบริษัท เป็นเวลาไม่ต่ำกว่า 9 ใน 12 เดือน โดยผู้ลงทุนสามารถศึกษาวิธีการจัดทำ ESG Ratings ได้จาก <https://setsustainability.com/ESG-ratings>

ทั้งนี้ ผู้ลงทุนสามารถศึกษาข้อมูลด้านความยั่งยืนเพิ่มเติมได้ที่หนังสือชี้ชวนฉบับเต็ม

## คำอธิบาย

**Maximum Drawdown** เปรอ์เซ็นต์ผลขาดทุนสูงสุดของกองทุนรวมในระยะเวลา 5 ปีย้อนหลัง (หรือตั้งแต่จัดตั้งกองทุนกรณีที่ยังไม่ครบ 5 ปี) โดยวัดจากระดับ NAV ต่อหน่วยที่จุดสูงสุด ไปจนถึงจุดต่ำสุดในช่วงที่ NAV ต่อหน่วยปรับตัวลดลงค่า Maximum Drawdown เป็นข้อมูลที่ช่วยให้ทราบถึงความเสี่ยงที่อาจขาดทุนจากการลงทุนในกองทุนรวม

**Recovering Period** ระยะเวลาการฟื้นตัว เพื่อเป็นข้อมูลให้ผู้ลงทุนทราบถึงระยะเวลาดังแต่การขาดทุนสูงสุดจนถึงระยะเวลาที่ฟื้นกลับมาที่เงินทุนเริ่มต้นใช้ระยะเวลานานเท่าใด

**FX Hedging** เปรอ์เซ็นต์ของการลงทุนในสกุลเงินต่างประเทศที่มีการป้องกันความเสี่ยงจากอัตราแลกเปลี่ยน

**อัตราส่วนหมุนเวียนการลงทุน** ความถี่ของการซื้อขายหลักทรัพย์ในพอร์ตลงทุนในช่วงเวลาใดช่วงเวลานึง โดยคำนวณจากมูลค่าที่ต่ำกว่าระหว่างผลรวมของมูลค่าการซื้อขายหลักทรัพย์กับ ผลรวมของมูลค่าการขายหลักทรัพย์ของกองทุนรวมในรอบระยะเวลา 1 ปีหารด้วยมูลค่า NAV ของกองทุนรวมเฉลี่ยในรอบระยะเวลาเดียวกัน กองทุนรวมที่มีค่า portfolio turnover สูง บ่งชี้ถึงการซื้อขายหลักทรัพย์บ่อยครั้งของผู้จัดการกองทุนและทำให้มีต้นทุนการซื้อขายหลักทรัพย์ที่สูง จึงต้องพิจารณาเปรียบเทียบกับผลการดำเนินงานของกองทุนรวมเพื่อประเมินความคุ้มค่าของการซื้อขายหลักทรัพย์ดังกล่าว

**Sharpe Ratio** อัตราส่วนระหว่างผลตอบแทนส่วนเพิ่มของกองทุนรวมเปรียบเทียบกับความเสี่ยงจากการลงทุน โดยคำนวณจากผลต่างระหว่างอัตราผลตอบแทนของกองทุนรวมกับอัตราผลตอบแทนที่ปราศจากความเสี่ยง (risk-free rate) เปรียบเทียบกับค่าเบี่ยงเบนมาตรฐาน (standard deviation) ของกองทุนรวม ค่า Sharpe Ratio สะท้อนถึงอัตราผลตอบแทนที่กองทุนรวมควรได้รับเพิ่มขึ้นเพื่อชดเชยกับความเสี่ยงที่กองทุนรวมรับมา โดยกองทุนรวมที่มีค่า Sharpe Ratio สูงกว่าจะเป็นกองทุนที่มีประสิทธิภาพในการบริหารจัดการลงทุนที่ดีกว่า เนื่องจากได้รับผลตอบแทนส่วนเพิ่มที่สูงกว่าภายใต้ระดับความเสี่ยงเดียวกัน

**Alpha** ผลตอบแทนส่วนเกินของกองทุนรวมเมื่อเปรียบเทียบกับดัชนีชี้วัด (benchmark) โดยค่า Alpha ที่สูง หมายถึง กองทุนสามารถสร้างผลตอบแทนได้สูงกว่าดัชนีชี้วัด ซึ่งเป็นผลจากประสิทธิภาพของผู้จัดการกองทุนในการคัดเลือกหรือหาจังหวะเข้าลงทุนในหลักทรัพย์ได้อย่างเหมาะสม

**Beta** ระดับและทิศทางการเปลี่ยนแปลงของอัตราผลตอบแทนของหลักทรัพย์ในพอร์ตการลงทุน โดยเปรียบเทียบกับอัตราการเปลี่ยนแปลงของตลาด Beta น้อยกว่า 1 แสดงว่า หลักทรัพย์ในพอร์ตการลงทุนมีการเปลี่ยนแปลงของอัตราผลตอบแทนน้อยกว่าการเปลี่ยนแปลงของอัตราผลตอบแทนของกลุ่มหลักทรัพย์ของตลาด Beta มากกว่า 1 แสดงว่า หลักทรัพย์ ในพอร์ตการลงทุนมีการเปลี่ยนแปลงของอัตราผลตอบแทนมากกว่าการเปลี่ยนแปลงของอัตราผลตอบแทนของกลุ่มหลักทรัพย์ของตลาด

**Tracking Error** อัตราผลตอบแทนของกองทุนมีประสิทธิภาพในการเลียนแบบดัชนีชี้วัด โดยหาก tracking error ต่ำ หมายถึงกองทุนรวมมีประสิทธิภาพในการสร้างผลตอบแทนให้ใกล้เคียงกับดัชนีชี้วัด กองทุนรวมที่มีค่า tracking error สูง จะมีอัตราผลตอบแทนโดยเฉลี่ยห่างจากดัชนีชี้วัดมากขึ้น

**Yield to Maturity** อัตราผลตอบแทนจากการลงทุนในตราสารหนี้โดยถือจนครบกำหนดอายุ ซึ่งคำนวณจากดอกเบี้ยที่จะได้รับในอนาคตตลอดอายุตราสารและเงินต้นที่จะได้รับคืน นำมาคิดลดเป็นมูลค่าปัจจุบัน โดยใช้วัดอัตราผลตอบแทนของกองทุนรวมตราสารหนี้ คำนวณจากค่าเฉลี่ยถ่วงน้ำหนักของ Yield to Maturity ของตราสารหนี้แต่ละตัวที่กองทุนมีการลงทุน และเนื่องจาก Yield to Maturity มีหน่วยมาตรฐานเป็นเปอร์เซ็นต์ต่อปีจึงสามารถนำไปใช้เปรียบเทียบอัตราผลตอบแทนระหว่างกองทุนรวมตราสารหนี้ที่มีนโยบายถือครอง ตราสารหนี้จนครบกำหนดอายุและมีลักษณะการลงทุนที่ใกล้เคียงกันได้

ข้อมูล Morningstar Sustainability Rating ณ วันที่ 31/08/2567

© สงวนลิขสิทธิ์ 2566 บริษัท มอร์นิ่งสตาร์ รีเสิร์ช ประเทศไทย ข้อมูลนี้ (1) เป็นกรรมสิทธิ์ของบริษัทมอร์นิ่งสตาร์ และ/หรือ ผู้ให้บริการข้อมูล (2) ขอสงวนสิทธิ์ในการลอกเลียน หรือเผยแพร่ (3) ขอสงวนสิทธิ์ที่จะไม่รับผิดชอบต่อความถูกต้อง ครบถ้วน และความเสียหายต่างๆ ที่เกิดขึ้นทุกกรณีจากการนำข้อมูลไปใช้อ้างอิง, ผลการดำเนินงานในอดีตมิได้เป็นสิ่งยืนยันถึงผลการดำเนินงานในอนาคต.

คะแนนในส่วนของ Corporate Sustainability Score, Sovereign Sustainability Score และสโตล์การลงทุนเป็นข้อมูล ณ วันที่ 31/08/2567

มอร์นิ่งสตาร์ได้มีการนำข้อมูลความยั่งยืนของบริษัทหรือประเทศที่วิเคราะห์โดย Sustainalytics มาใช้ในการคำนวณ Sustainability Score

บริษัทหลักทรัพย์จัดการกองทุน กรุงไทย จำกัด (มหาชน)

โทรศัพท์ 0-2686-6100 แฟกซ์ 0-2670-0430 www.ktam.co.th

เลขที่ 1 อาคารเอ็มไพร์ทาวเวอร์ ชั้น 32 ถนนสาทรใต้ แขวงยานนาวา เขตสาทร กรุงเทพมหานคร 10120