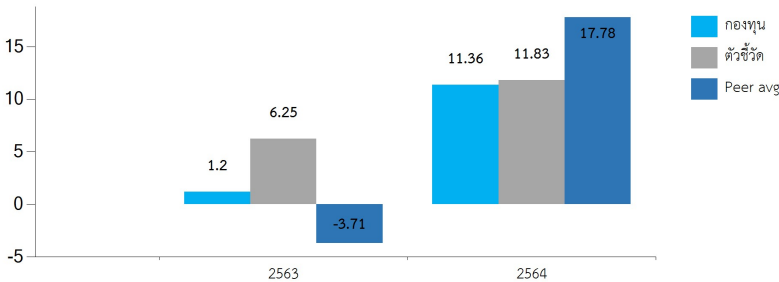


กองทุนเปิดกรุงไทย 70/30 เพื่อการออม
Krung Thai 70/30 Super Saving Fund
KT70/30S-SSF
ชนิดเพื่อการออม
ประเภทกองทุนรวม / กลุ่มกองทุนรวม

- กองทุนรวมเพื่อการออม (SSF)
- กองทุนรวมผสม
- กองทุนที่มีนโยบายลงทุนในกองทุนรวมภายใต้ บลจ. เดียวกัน
- กลุ่ม Aggressive Allocation

นโยบายและกลยุทธ์การลงทุน

- กองทุนจะกระจายการลงทุนในตราสารแห่งทุน และ/หรือ ตราสารแห่งหนี้ และ/หรือ ตราสารกึ่งหนี้กึ่งทุน เงินฝาก และ/หรือหน่วยลงทุนของกองทุนรวม ทั้งนี้ กองทุนจะลงทุนในหลักทรัพย์ที่จดทะเบียนใน SET และ/หรือ mai โดยเฉลี่ยในรอบปีบัญชีไม่น้อยกว่า 65% ของ NAV และจะพิจารณาการลงทุนในตราสารแห่งทุน โดยเฉลี่ยในรอบปีบัญชีไม่เกิน 70% ของ NAV
- กองทุนอาจพิจารณาลงทุนในหรือมีไว้ซึ่งสัญญาซื้อขายล่วงหน้า (Derivatives) เพื่อลดความเสี่ยง (Hedging) หรือสัญญาซื้อขายล่วงหน้า (Derivatives) เพื่อเป็นการเพิ่มประสิทธิภาพการบริหารการลงทุน (Efficient Portfolio Management)
- มุ่งหวังให้ผลประกอบการสูงกว่าดัชนีชี้วัด (active management)

ผลการดำเนินงานและดัชนีชี้วัดย้อนหลัง 5 ปีปฏิทิน (%ต่อปี)

ผลการดำเนินงานย้อนหลังแบบปักหมุด (%ต่อปี)

	YTD	3 เดือน	6 เดือน	1 ปี
กองทุน	-3.50	-4.57	-3.50	-0.03
ดัชนีชี้วัด	-3.61	-5.40	-3.61	0.00
ค่าเฉลี่ยในกลุ่มเดียวกัน	-7.34	-6.55	-7.34	-2.46
ความผันผวนกองทุน	8.75	9.15	8.75	8.36
ความผันผวนดัชนีชี้วัด	8.80	9.17	8.80	8.23
	3 ปี	5 ปี	10 ปี	ตั้งแต่จัดตั้ง
กองทุน				4.29
ดัชนีชี้วัด				7.03
ค่าเฉลี่ยในกลุ่มเดียวกัน	-0.09	1.92	4.58	
ความผันผวนกองทุน				10.04
ความผันผวนดัชนีชี้วัด				9.97

ระดับความเสี่ยง


เสี่ยงปานกลางค่อนข้างสูง

* ความเสี่ยงของกองทุน ระดับ 5 หมายถึง กองทุนรวมผสมที่มี net exposure ได้ทั้งในตราสารทุน ตราสารหนี้หรือทรัพย์สินทางเลือก

ข้อมูลกองทุนรวม
วันจดทะเบียนกองทุน 09/04/63

วันเริ่มต้น class 01/07/63

นโยบายการจ่ายเงินปันผล จ่ายตามดุลยพินิจ

อายุกองทุน ไม่กำหนดอายุโครงการ

ผู้จัดการกองทุนรวม
น.ส. กุลณัฐฐา อภิปริกิตต์ชัย ตั้งแต่ 09/04/63

นาย ยืนยง เทพจันงค์ ตั้งแต่ 29/06/63

ดัชนีชี้วัด

1. ผลตอบแทนรวมตลาดหลักทรัพย์แห่งประเทศไทย (SET TRI) (70%) และ
2. ผลตอบแทนรวมสุทธิของดัชนีพันธบัตรรัฐบาลอายุต่ำกว่าเท่ากับ 10 ปี ของสมาคมตลาดตราสารหนี้ไทย (30%)

คำเตือน

- การลงทุนในกองทุนรวมไม่ใช่การฝากเงิน
- ผลการดำเนินงานในอดีตของกองทุนรวม มิได้เป็นสิ่งยืนยันถึงผลการดำเนินงานในอนาคต

การเข้าร่วมต่อต้านทุจริต : ได้รับการรับรองจาก CAC

หนังสือชี้ชวนฉบับเต็ม



ผู้ลงทุนสามารถศึกษาเครื่องมือบริหารความเสี่ยงด้านสภาพคล่องได้ในหนังสือชี้ชวนฉบับเต็ม

www.ktam.co.th

การซื้อหน่วยลงทุน	การขายคืนหน่วยลงทุน
วันทำการซื้อ : ทุกวันทำการ	วันทำการขายคืน : ทุกวันทำการ
เวลาทำการ : 8:30 - 15:30	เวลาทำการ : 8:30 - 15:30
การซื้อครั้งแรกขั้นต่ำ : ไม่กำหนด	การขายคืนขั้นต่ำ : 0.00 บาท
การซื้อครั้งถัดไปขั้นต่ำ : ไม่กำหนด	ยอดคงเหลือขั้นต่ำ : 0.00 บาท
	ระยะเวลาการรับเงินค่าขายคืน : T+5 คือ 5 วันทำการหลังจากวันทำรายการขายคืน

หมายเหตุ โดยทั่วไปจะได้รับเงินภายใน T+ 3 วันทำการหลังจากวันทำรายการขายคืน

ค่าธรรมเนียมที่เรียกเก็บจากกองทุนรวม (% ต่อปีของ NAV)

ค่าธรรมเนียม	สูงสุดไม่เกิน	เก็บจริง
การจัดการ	2.14	1.60
รวมค่าใช้จ่าย	5.35	2.19

หมายเหตุ * เป็นอัตราที่รวมภาษีมูลค่าเพิ่ม ภาษีธุรกิจเฉพาะ หรือภาษีอื่นใดในทำนองเดียวกัน (ถ้ามี)

**รวมค่าใช้จ่าย (เก็บจริง) เป็นของรอบบัญชีที่ผ่านมา ได้รวมค่าธรรมเนียมการจัดการโดยไม่เรียก

เก็บค่าธรรมเนียมซ้ำซ้อนกับกองทุนปลายทางกรณีลงทุนในกองทุนภายใต้การจัดการเดียวกัน

เรียบร้อยแล้ว ***ค่าธรรมเนียมการจัดการข้างต้นเป็นอัตราที่บริษัทจัดการกำหนด โดยหากกองทุน

ลงทุนในหน่วยลงทุนของกองทุนรวมภายใต้การจัดการเดียวกัน (กองทุนปลายทาง) บริษัทจัดการจะไม่

เรียกเก็บค่าธรรมเนียมการจัดการซ้ำซ้อนกับกองทุนปลายทาง

ค่าธรรมเนียมที่เรียกเก็บจากผู้ถือหน่วย (% ของมูลค่าซื้อขาย)

ค่าธรรมเนียม	สูงสุดไม่เกิน	เก็บจริง
การขาย	3.21	ยังไม่เรียกเก็บ
การรับซื้อคืน	3.21	ยังไม่เรียกเก็บ
การสับเปลี่ยนหน่วยลงทุนเข้า	3.21	ยังไม่เรียกเก็บ
การสับเปลี่ยนหน่วยลงทุนออก	ดูรายละเอียดเพิ่มเติม	ดูรายละเอียดเพิ่มเติม
การโอนหน่วย	ไม่มี	ไม่มี

หมายเหตุ *เป็นอัตราที่รวมภาษีมูลค่าเพิ่ม ภาษีธุรกิจเฉพาะ หรือภาษีอื่นใดในทำนองเดียวกัน **หาก

กองทุนลงทุนในหน่วยลงทุนของกองทุนรวมภายใต้การจัดการเดียวกัน (กองทุนปลายทาง) บริษัท

จัดการจะไม่เรียกเก็บค่าธรรมเนียมการขายและ/หรือค่าธรรมเนียมการรับซื้อคืนหน่วยลงทุนซ้ำซ้อน

กับกองทุนปลายทาง ***กรณีสับเปลี่ยนออกไปยังกองทุนภายใต้การบริหารของบริษัทจัดการ (ปัจจุบัน

ยังไม่เรียกเก็บ) เว้นแต่กรณีสับเปลี่ยนออกไปยังกองทุนรวมเพื่อการออมหรือหน่วยลงทุนชนิดเพื่อการ

ออมภายใต้การจัดการของบริษัทจัดการอื่น จะเรียกเก็บค่าธรรมเนียมสับเปลี่ยนออกด้วยวิธีการใดวิธี

การหนึ่ง ดังต่อไปนี้ (1) ในอัตราไม่เกินร้อยละ 3.21 ของมูลค่าหน่วยลงทุนของวันทำการก่อนหน้าวัน

ทำการซื้อขายหน่วยลงทุนขั้นต่ำ 200 บาท หรือ (2) 200 บาทต่อรายการ (ปัจจุบันเรียกเก็บ 200 บาท

ต่อรายการ)

ข้อมูลเชิงสถิติ

Maximum Drawdown	-11.10 %
Recovering Period	N/A
FX Hedging	N/A
อัตราส่วนหมุนเวียนการลงทุน	1.39 เท่า

การจัดสรรการลงทุนในต่างประเทศ

ประเทศ	% NAV
ไทย	100.00

หมายเหตุ

สัดส่วนประเภททรัพย์สินที่ลงทุน

ทรัพย์สิน	% NAV
หุ้นสามัญ	64.52
หุ้นกู้	12.45
พันธบัตรธนาคารแห่งประเทศไทย	11.08
พันธบัตรรัฐบาล	6.77
ตัวเงินค้ำประกัน	2.77
เงินฝากธนาคาร	2.45
ใบสำคัญแสดงสิทธิที่จะซื้อหุ้น	0.02
สินทรัพย์และหนี้สินอื่นๆ	-0.06

หมายเหตุ

ทรัพย์สินที่ลงทุน 5 อันดับแรก

ทรัพย์สิน	% NAV
พันธบัตรธนาคารแห่งประเทศไทยงวดที่ 10/364/64	4.25
บมจ. ท่าอากาศยานไทย	3.83
บมจ. ปตท.	3.31
บมจ. กัลฟ์ เอ็นเนอร์จี ดีเวลลอปเมนท์	3.00
ตัวเงินค้ำประกัน งวดที่ (DM)12/182D	2.77

หมายเหตุ

คำอธิบาย

Maximum Drawdown เปรอ์เซ็นต์ผลขาดทุนสูงสุดของกองทุนรวมในระยะเวลา 5 ปีย้อนหลัง (หรือตั้งแต่จัดตั้งกองทุนกรณีที่ยังไม่ครบ 5 ปี) โดยวัดจากระดับ NAV ต่อหน่วยที่จุดสูงสุดไปจนถึงจุดต่ำสุดในช่วงที่ NAV ต่อหน่วยปรับตัวลดลง ค่า Maximum Drawdown เป็นข้อมูลที่ช่วยให้ทราบถึงความเสี่ยงที่อาจขาดทุนจากการลงทุนในกองทุนรวม

Recovering Period ระยะเวลาการฟื้นตัว เพื่อเป็นข้อมูลให้ผู้ลงทุนทราบถึงระยะเวลาตั้งแต่การขาดทุนสูงสุดจนถึงระยะเวลาที่ฟื้นกลับมาที่เงินทุนเริ่มต้นใช้ระยะเวลานานเท่าใด

FX Hedging เปรอ์เซ็นต์ของการลงทุนในสกุลเงินต่างประเทศที่มีการป้องกันความเสี่ยงจากอัตราแลกเปลี่ยน

อัตราส่วนหมุนเวียนการลงทุน ความถี่ของการซื้อขายหลักทรัพย์ในพอร์ตการลงทุนในช่วงเวลาใดช่วงเวลาหนึ่ง โดยคำนวณจากมูลค่าที่ต่ำกว่าระหว่างผลรวมของมูลค่าการซื้อขายหลักทรัพย์กับผลรวมของมูลค่าการขายหลักทรัพย์ของกองทุนรวมในรอบระยะเวลา 1 ปีหารด้วยมูลค่า NAV ของกองทุนรวมเฉลี่ยในรอบระยะเวลาเดียวกัน กองทุนรวมที่มีค่า portfolio turnover สูงบ่งชี้ถึงการซื้อขายหลักทรัพย์บ่อยครั้งของผู้จัดการกองทุนและทำให้มีต้นทุนการซื้อขายหลักทรัพย์ที่สูง จึงต้องพิจารณาเปรียบเทียบกับผลการดำเนินงานของกองทุนรวมเพื่อประเมินความคุ้มค่าของการซื้อขายหลักทรัพย์ดังกล่าว

Sharpe Ratio อัตราส่วนระหว่างผลตอบแทนส่วนเพิ่มของกองทุนรวมเปรียบเทียบกับความเสี่ยงจากการลงทุน โดยคำนวณจากผลต่างระหว่างอัตราผลตอบแทนของกองทุนรวมกับอัตราผลตอบแทนที่ปราศจากความเสี่ยง (risk-free rate) เปรียบเทียบกับค่าเบี่ยงเบนมาตรฐาน (standard deviation) ของกองทุนรวม ค่า Sharpe Ratio สะท้อนถึงอัตราผลตอบแทนที่กองทุนรวมควรได้รับเพิ่มขึ้นเพื่อชดเชยกับความเสี่ยงที่กองทุนรวมรับมา โดยกองทุนรวมที่มีค่า Sharpe Ratio สูงกว่าจะเป็นกองทุนที่มีประสิทธิภาพในการบริหารจัดการการลงทุนที่ดีกว่าเนื่องจากได้รับผลตอบแทนส่วนเพิ่มที่สูงกว่าภายใต้ระดับความเสี่ยงเดียวกัน

Alpha ผลตอบแทนส่วนเกินของกองทุนรวมเมื่อเปรียบเทียบกับดัชนีชี้วัด (benchmark) โดยค่า Alpha ที่สูง หมายถึง กองทุนสามารถสร้างผลตอบแทนได้สูงกว่าดัชนีชี้วัด ซึ่งเป็นผลจากประสิทธิภาพของผู้จัดการกองทุนในการคัดเลือกหรือหาจังหวะเข้าลงทุนในหลักทรัพย์ได้อย่างเหมาะสม

Beta ระดับและทิศทางการเปลี่ยนแปลงของอัตราผลตอบแทนของหลักทรัพย์ในพอร์ตการลงทุน โดยเปรียบเทียบกับอัตราการเปลี่ยนแปลงของตลาด Beta น้อยกว่า 1 แสดงว่าหลักทรัพย์ในพอร์ตการลงทุนมีการเปลี่ยนแปลงของอัตราผลตอบแทนน้อยกว่าการเปลี่ยนแปลงของอัตราผลตอบแทนของกลุ่มหลักทรัพย์ของตลาด Beta มากกว่า 1 แสดงว่า หลักทรัพย์ในพอร์ตการลงทุนมีการเปลี่ยนแปลงของอัตราผลตอบแทนมากกว่าการเปลี่ยนแปลงของอัตราผลตอบแทนของกลุ่มหลักทรัพย์ของตลาด

Tracking Error อัตราผลตอบแทนของกองทุนมีประสิทธิภาพในการเลียนแบบดัชนีชี้วัด โดยหาก tracking error ต่ำ หมายถึงกองทุนรวมมีประสิทธิภาพในการสร้างผลตอบแทนให้ใกล้เคียงกับดัชนีชี้วัด กองทุนรวมที่มีค่า tracking error สูง จะมีอัตราผลตอบแทนโดยเฉลี่ยห่างจากดัชนีชี้วัดมากขึ้น

Yield to Maturity อัตราผลตอบแทนจากการลงทุนในตราสารหนี้โดยถือจนครบกำหนดอายุ ซึ่งคำนวณจากดอกเบี้ยที่จะได้รับในอนาคตตลอดอายุตราสารและเงินต้นที่จะได้รับคืนนำมาคิดลดเป็นมูลค่าปัจจุบัน โดยใช้วัดอัตราผลตอบแทนของกองทุนรวมตราสารหนี้ คำนวณจากค่าเฉลี่ยถ่วงน้ำหนักของ Yield to Maturity ของตราสารหนี้แต่ละตัวที่กองทุนมีการลงทุน และเนื่องจาก Yield to Maturity มีหน่วยมาตรฐานเป็นเปอร์เซ็นต์ต่อปี จึงสามารถนำไปใช้เปรียบเทียบอัตราผลตอบแทนระหว่างกองทุนรวมตราสารหนี้ที่มีนโยบายถือครองตราสารหนี้จนครบกำหนดอายุและมีลักษณะการลงทุนที่ใกล้เคียงกันได้

บริษัทหลักทรัพย์จัดการกองทุน กรุงไทย จำกัด (มหาชน)

โทรศัพท์ 0-2686-6100 แฟกซ์ 0-2670-0430 www.ktam.co.th

เลขที่ 1 อาคารเอ็มไพร์ทาวเวอร์ ชั้น 32 ถนนสาทรใต้ แขวงยานนาวา เขตสาทร กรุงเทพมหานคร 10120