

# หนังสือชี้ชวนสรุปข้อมูลสำคัญ



บริษัทหลักทรัพย์จัดการกองทุน กรุงไทย

จำกัด (มหาชน)

การเข้าร่วมการต่อต้านการทุจริต :

ได้รับการรับรอง CAC

กองทุนเปิดกรุงไทย ทริกเกอร์ ฟันด์5

Krung Thai Trigger Fund5 (KT-TRIG5)

กองทุนรวมผสม

กองทุนรวมที่เน้นลงทุนแบบไม่มีความเสี่ยงต่างประเทศ

ผู้ลงทุนไม่สามารถขายคืนหน่วยลงทุนนี้ในช่วงเวลา 6 เดือน ได้  
ดังนั้น หากมีปัจจัยลบที่ส่งผลกระทบต่อการลงทุนดังกล่าว ผู้ลงทุนอาจสูญเสียเงินลงทุนจำนวนมาก



คุณกำลังจะลงทุนอะไร ?



กองทุนรวมนี้เหมาะกับใคร?



คุณต้องระวังอะไรเป็นพิเศษ?



สัดส่วนของประเภททรัพย์สินที่ลงทุน



ค่าธรรมเนียม



ผลการดำเนินงาน



ข้อมูลอื่นๆ

การลงทุนในกองทุนรวมไม่ใช่การฝากเงิน



## คุณกำลังจะลงทุนอะไร?

กองทุนมีนโยบายกระจายเงินลงทุนของกองทุนในตราสารแห่งทุน ตราสารกึ่งหนี้กึ่งทุน ตราสารแห่งหนี้ เงินฝาก และ/หรือลงทุนใน หลักทรัพย์หรือทรัพย์สินอื่น หรือการหาผลตอบแทนโดยวิธีอื่นอย่างใดอย่างหนึ่ง หรือหลายอย่างได้ตามที่สำนักงานคณะกรรมการ ก.ล.ด. กำหนด หรือให้ความเห็นชอบให้ลงทุนได้ โดยผู้จัดการกองทุนจะปรับสัดส่วนการลงทุนได้ในสัดส่วนตั้งแต่ร้อยละ 0 ถึงร้อยละ 100 ของ มูลค่าทรัพย์สินสุทธิของกองทุน เพื่อให้เหมาะสมกับสภาพการณ์ในแต่ละขณะ

กองทุนจะเข้าทำสัญญาซื้อขายล่วงหน้า (Derivatives) โดยมีวัตถุประสงค์เพื่อลดความเสี่ยง (Hedging)

**กองทุนมีกลยุทธ์การลงทุน :** การลงทุนของกองทุนเพื่อจับจังหวะการลงทุน (market timing) ในการเข้าลงทุน โดยพิจารณาจากระดับ ราคาหุ้นที่จะเข้าลงทุนเพื่อมุ่งหวังให้ผลตอบแทนสูงกว่าดัชนีชี้วัด (Active Management) โดยเน้นลงทุนหุ้นรายตัวที่มีปัจจัยพื้นฐานดีและมีราคาตามมูลค่าตามปัจจัยพื้นฐานที่เหมาะสม (Bottom Up Approach)

**เงื่อนไขการเลิกกองทุน :** บริษัทจัดการจะดำเนินการเลิกกองทุนภายใน 5 วันทำการ เมื่อเป็นไปตามเงื่อนไขใดเงื่อนไขหนึ่ง ตามที่บริษัท จัดการเห็นสมควร ดังต่อไปนี้

- (1) เมื่อมูลค่าหน่วยลงทุนไม่ต่ำกว่า 10.5555 บาท เป็นเวลา 3 วันทำการติดต่อกันขึ้นไป และทรัพย์สินของกองทุนที่จะรับซื้อคืนหน่วย ลงทุนโดยอัตโนมัติจะต้องเป็นเงินสดหรือเทียบเท่าเงินสดทั้งหมด หรือเมื่อมูลค่าหน่วยลงทุนไม่ต่ำกว่า 10.5555 บาท และทรัพย์สินของ กองทุนเป็นเงินสดหรือเทียบเท่าเงินสดทั้งหมด ณ วันทำการใด หรือ
- (2) กรณี ณ วันทำการใดก็ตามที่ทรัพย์สินของกองทุนเป็นเงินสดหรือเทียบเท่าเงินสดบางส่วน หรือทั้งหมด และสามารถรับซื้อคืนได้ไม่ต่ำ กว่าอัตราที่บริษัทจัดการกำหนด

ทั้งนี้ เมื่อเกิดเหตุการณ์ใดเหตุการณ์หนึ่งตาม (1) หรือ (2) แล้วแต่กรณี บริษัทจัดการจะพิจารณารับซื้อคืนหน่วยลงทุนโดยอัตโนมัติทั้งหมด ภายใน 5 วันทำการนับแต่วันที่เกิดเหตุการณ์ดังกล่าวข้างต้น ทั้งนี้ มูลค่าหน่วยลงทุนที่คืนให้ผู้ถือหน่วยลงทุนต้องไม่ต่ำกว่าร้อยละ 105 ของมูลค่าที่ตราไว้ (10 บาท)

อย่างไรก็ตาม ในกรณีที่ไม่มีเกิดเหตุการณ์ที่มูลค่าหน่วยลงทุนเพิ่มขึ้นจนเป็นเหตุให้เลิกกองทุนภายใน 6 เดือนนับตั้งแต่วันจดทะเบียนกอง ถัดไป บริษัทจัดการจะเปิดให้ผู้ถือหน่วยลงทุนสามารถทำการขายคืนหน่วยลงทุนได้ทุกวันทำการ ที่บริษัทจัดการ กำหนด และหาก ณ วันใดก็ตามที่กองทุนเข้าเงื่อนไขการเลิกกองทุนตามเงื่อนไขที่บริษัทจัดการกำหนด บริษัทขอสงวนสิทธิที่จะดำเนินการ เลิกกองทุนตามเหตุการณ์ดังกล่าว



## กองทุนรวมนี้เหมาะกับใคร?

- ผู้ลงทุนที่เข้าใจว่ามูลค่าหน่วยลงทุนเป้าหมายไม่ใช่การรับประกันผลตอบแทนจากการลงทุน และไม่สามารถขายหน่วยลงทุนคืนได้ในเวลา 6 เดือน
- ผู้ลงทุนที่สามารถรับความผันผวนของราคาหุ้นที่กองทุนรวมไปลงทุนซึ่งอาจจะปรับตัวเพิ่มสูงขึ้น หรือลดลงจนต่ำกว่ามูลค่าที่ลงทุน และทำให้ขาดทุนได้
- ผู้ลงทุนที่คาดหวังผลตอบแทนในการลงทุนระยะสั้นจากการจับจังหวะตลาด (market timing)

## กองทุนรวมนี้ไม่เหมาะกับใคร

- ผู้ลงทุนที่ต้องการไถ่ถอนหน่วยลงทุนเพื่อรับเงินในช่วงเวลา 6 เดือน
- ผู้ลงทุนที่เน้นการได้รับผลตอบแทนในจำนวนเงินที่แน่นอนหรือรักษาเงินต้นให้อยู่ครบ

## ทำอย่างไรหากยังไม่เข้าใจนโยบาย และความเสี่ยงของกองทุนนี้

- อ่านหนังสือชี้ชวนฉบับเต็ม หรือสอบถามผู้สนับสนุนการขายและบริษัทจัดการ
- **อย่าลงทุนหากไม่เข้าใจลักษณะและความเสี่ยงของกองทุนรวมนี้ดีพอ**



## คุณต้องระวังอะไรเป็นพิเศษ?

### คำเตือนที่สำคัญ

- การกำหนดเป้าหมายมูลค่าหน่วยลงทุนไม่ต่ำกว่า 10.5555 บาทต่อหน่วย เป็นเพียงเงื่อนไขในการเลิกกองทุนหรือรับซื้อคืนหน่วยลงทุนโดยอัตโนมัติเมื่อเป็นไปตามเป้าหมายนั้น ไม่ใช่การรับประกันผลตอบแทน และผู้ลงทุนไม่สามารถขายคืนหรือสับเปลี่ยนหน่วยลงทุนออกจากกองทุนนี้ในช่วงระยะเวลา 6 เดือนแรกนับแต่วันจดทะเบียนกองทรัสต์สินเป็นกองทุนรวม
- ในกรณีที่กองทุน เข้าเงื่อนไขการเลิกโครงการ บริษัทจัดการจะดำเนินการนำเงินที่ได้รับจากการรับซื้อคืนหน่วยลงทุนโดยอัตโนมัติของกองทุน ทั้งจำนวนของผู้ถือหน่วยลงทุนทุกรายไปซื้อหน่วยลงทุนของกองทุนเปิดกรุงไทยตราสารตลาดเงิน หรือกองทุนรวมตลาดเงินอื่นใดที่บริษัทจัดการกำหนด โดยถือว่าได้รับความยินยอมจากผู้ถือหน่วยลงทุนแล้ว ทั้งนี้ ผู้ถือหน่วยลงทุนจะได้รับหน่วยลงทุนของกองทุนเปิดกรุงไทยตราสารตลาดเงิน หรือกองทุนรวมตลาดเงินอื่นใดที่บริษัทจัดการกำหนดภายใน 5 วันทำการหลังจากการทำรายการสับเปลี่ยนหน่วยลงทุนโดยอัตโนมัติแล้ว ดังนั้น ผู้ถือหน่วยลงทุนสามารถดำเนินการขายคืนหรือสับเปลี่ยนหน่วยลงทุนจากกองทุนเปิดกรุงไทยตราสารตลาดเงิน หรือกองทุนรวมตลาดเงินอื่นใดที่บริษัทจัดการกำหนด ไปยังกองทุนอื่นได้ โดยเป็นไปตามเงื่อนไขที่ระบุไว้ในหนังสือชี้ชวนของกองทุนเปิดกรุงไทยตราสารตลาดเงิน หรือกองทุนรวมตลาดเงินอื่นใดที่บริษัทจัดการกำหนด
- เนื่องจากกองทุนนี้มีการกำหนดเงื่อนไขการเลิกกองทุน ผู้ลงทุนควรตระหนักว่า การกำหนดอัตราผลตอบแทนในเงื่อนไขการเลิกกองทุนก่อนกำหนดมิได้เป็นการรับประกันหรือทำให้คาดหวังว่าผู้ลงทุนจะได้รับผลตอบแทนตามอัตรานั้น
- ในกรณีที่มีแนวโน้มว่าจะมีการขายคืนหน่วยลงทุนเกินกว่า 2 ใน 3 ของจำนวนหน่วยลงทุนที่จำหน่ายได้แล้วทั้งหมด บริษัทจัดการอาจใช้ดุลยพินิจในการเลิกกองทุนรวม และอาจยกเลิกคำสั่งซื้อขายหน่วยลงทุนที่ได้รับไว้แล้วหรือหยุดรับคำสั่งดังกล่าวได้
- บริษัทจัดการขอสงวนสิทธิที่อาจจะไม่เสนอขายหน่วยลงทุนของกองทุน กับหรือเพื่อประโยชน์กับ
  - 1) พลเมืองสหรัฐอเมริกา หรือผู้มีถิ่นฐานอยู่ในประเทศสหรัฐอเมริกา (ซึ่งรวมถึงดินแดนของประเทศสหรัฐอเมริกา หรือที่ประเทศสหรัฐอเมริกาครอบครอง) รวมถึงผู้ที่มีหนังสือเดินทางของประเทศสหรัฐอเมริกา หรือผู้ถือ Green Card ที่ออกโดยประเทศสหรัฐอเมริกา
  - 2) นิติบุคคล รวมถึงบริษัท หรือห้างหุ้นส่วน เป็นต้น ซึ่งจัดตั้งขึ้นภายใต้กฎหมายของประเทศสหรัฐอเมริกา รวมถึงสาขาของนิติบุคคลดังกล่าว
  - 3) หน่วยงานของรัฐบาลสหรัฐอเมริกาทั้งในและนอกประเทศสหรัฐอเมริกา
  - 4) ผู้ลงทุนซึ่งติดต่อหรือรับข้อมูล หรือส่งคำสั่งเกี่ยวกับหน่วยลงทุนของบริษัทจัดการ หรือชำระ/รับชำระเงินเกี่ยวกับหน่วยลงทุนดังกล่าวในประเทศสหรัฐอเมริกา ทั้งนี้ รวมถึงผู้ลงทุนที่ใช้ตัวแทนหรือผู้จัดการที่ตั้งอยู่ในประเทศสหรัฐอเมริกาในการดำเนินการดังกล่าว
  - 5) กองทรัสต์สินของบุคคลและนิติบุคคลดังกล่าวตามข้อ 1) – 4)

บริษัทจัดการขอสงวนสิทธิที่จะปฏิเสธหรือระงับการสั่งซื้อ การจัดสรร และ/หรือ การโอนหน่วยลงทุน ไม่ว่าจะทางตรงหรือทางอ้อม สำหรับผู้ลงทุนที่มีลักษณะดังกล่าวข้างต้น

## แผนภาพแสดงตำแหน่งความเสี่ยงของกองทุนรวม



## ปัจจัยความเสี่ยงที่สำคัญ

### ความเสี่ยงจากความผันผวนของราคาหลักทรัพย์

ความผันผวนของ  
ผลการดำเนินงาน (SD)

ต่ำ				สูง
< 5%	5-10%	10-15%	15-25%	> 25%

### ความเสี่ยงจากการกระจุกตัวลงทุน

High Issuer  
Concentration Risk

ต่ำ				สูง
≤ 10%	10-20%	20-50%	50-80%	> 80%

High Sector  
Concentration Risk

ต่ำ			สูง
≤ 20%	20-50%	50-80%	> 80%

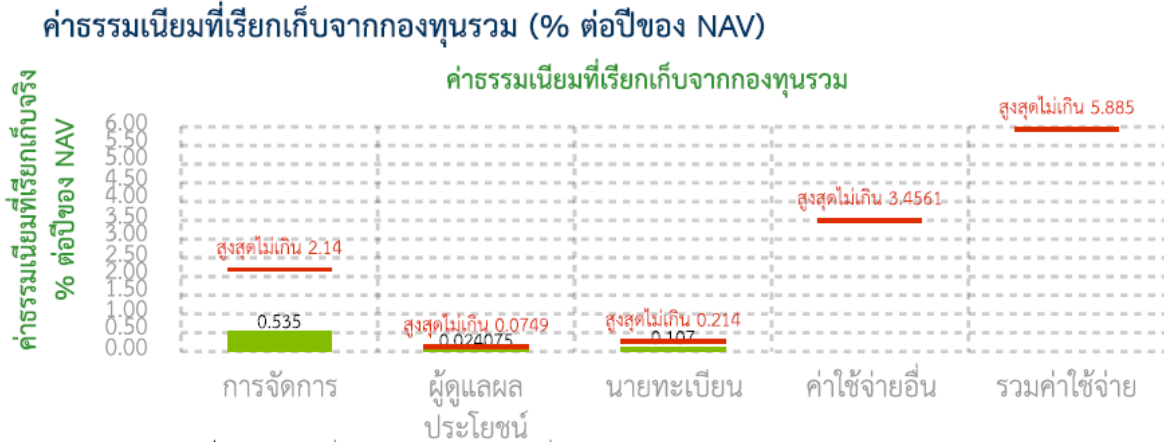
หมายเหตุ: ข้อมูลข้างต้นเป็นเพียงการประมาณการพอร์ตการลงทุน

\*คุณสามารถดูข้อมูลเพิ่มเติมได้ที่ [www.ktam.co.th](http://www.ktam.co.th)



## ค่าธรรมเนียม

\*ค่าธรรมเนียมมีผลกระทบต่อผลตอบแทนที่คุณจะได้รับ ดังนั้น คุณควรพิจารณาการเรียกเก็บค่าธรรมเนียมดังกล่าวก่อนการลงทุน \*



หมายเหตุ: \* เป็นอัตราที่รวมภาษีมูลค่าเพิ่ม ภาษีธุรกิจเฉพาะ หรือภาษีอื่นใดในทำนองเดียวกัน (ถ้ามี)

- (1) บริษัทจัดการจะเก็บค่าธรรมเนียมการจัดการ ตามเวลาบริหารจริง ในอัตราไม่เกินร้อยละ 2.14 ต่อปีของมูลค่าทรัพย์สินทั้งหมด หักด้วยมูลค่าหนี้สินทั้งหมด เว้นแต่ค่าธรรมเนียมการจัดการ ค่าธรรมเนียมผู้ดูแลผลประโยชน์ และค่าธรรมเนียมนายทะเบียน หรือค่าธรรมเนียมอื่นๆ ที่มีการคำนวณในลักษณะเดียวกันกับค่าธรรมเนียมดังกล่าวข้างต้น ณ วันที่คำนวณ
- (2) ค่าธรรมเนียมในการจัดตั้งกองทุนรวม อัตราไม่เกินร้อยละ 2.14 ของมูลค่าหน่วยลงทุนที่เสนอขายได้แล้วทั้งหมด ณ วันจดทะเบียน (บริษัทจัดการไม่ได้จัดเก็บค่าธรรมเนียมดังกล่าวเป็นรายปี) ปัจจุบันเรียกเก็บร้อยละ 1.07 ทั้งนี้ บริษัทจะคำนวณค่าธรรมเนียมดังกล่าวตั้งแต่วันแรก และจัดเก็บครั้งเดียว โดยจะจัดเก็บภายใน 5 วันทำการนับจากวันจดทะเบียนกองทรัสต์เป็นกองทุนรวม

### ค่าธรรมเนียมที่เรียกเก็บจากผู้ถือหน่วย (% ของมูลค่าซื้อขาย)

รายการ	สูงสุดไม่เกิน	เก็บจริง
ค่าธรรมเนียมการขาย	ไม่มี	ไม่มี
ค่าธรรมเนียมการรับซื้อคืน <sup>(1) (2)</sup>	1.00	0.25
ค่าธรรมเนียมการสับเปลี่ยนหน่วยลงทุนเข้า	ไม่มี	ไม่มี
ค่าธรรมเนียมการสับเปลี่ยนหน่วยลงทุนออก	1.00	0.25
ค่าธรรมเนียมการโอนหน่วยลงทุน	ตามที่นายทะเบียนกำหนด	ตามที่นายทะเบียนกำหนด
ค่าธรรมเนียมการออกเอกสารแสดงสิทธิในหน่วยลงทุน	ตามที่นายทะเบียนกำหนด	ตามที่นายทะเบียนกำหนด

หมายเหตุ: ค่าธรรมเนียมดังกล่าวรวมภาษีมูลค่าเพิ่ม ภาษีธุรกิจเฉพาะหรือภาษีอื่นใดแล้ว

- (1) บริษัทจัดการขอสงวนสิทธิในการเรียกเก็บค่าธรรมเนียมการรับซื้อคืน การสับเปลี่ยนลงทุนออกให้กับผู้ลงทุนแต่ละกลุ่มไม่เท่ากัน ทั้งนี้ บริษัทจัดการจะแจ้งให้ผู้ลงทุนทราบรายละเอียดล่วงหน้าไม่น้อยกว่า 7 วัน โดยจะปิดประกาศ ณ สำนักงานของบริษัทจัดการ และ/หรือ ผู้สนับสนุนการขายหรือรับซื้อคืน (ถ้ามี) และ/หรือเว็บไซต์ของบริษัทจัดการ

(2) บริษัทจัดการจะเรียกเก็บค่าธรรมเนียมการรับซื้อคืน ไม่เกิน 1.00% ของมูลค่าซื้อขาย (เก็บจริง 0.25%) ก็ต่อเมื่อกองทุนถึงเป้าหมายภายในระยะเวลาที่กำหนด 6 เดือน

ทั้งนี้ บริษัทจัดการอาจเรียกเก็บค่าธรรมเนียมเก็บจริงดังกล่าวเพิ่ม แต่จะไม่เกินเพดานค่าธรรมเนียม 1.00%



## ผลการดำเนินงานในอดีต

---

**\*ผลการดำเนินงานในอดีต มิได้เป็นสิ่งยืนยันถึงผลการดำเนินงานในอนาคต \***

ตัวชี้วัด คือ ดัชนีผลตอบแทนรวมตลาดหลักทรัพย์แห่งประเทศไทย (SET TRI) สัดส่วน (%) : 100.00

ประเภทกองทุนรวมเพื่อใช้เปรียบเทียบผลการดำเนินงาน ณ จุดขาย คือ : -

\*คุณสามารถดูข้อมูลที่เป็นปัจจุบันได้ที่ [www.aimc.or.th](http://www.aimc.or.th)



## ข้อมูลอื่น ๆ

นโยบายการจ่ายเงินปันผล	ไม่จ่ายเงินปันผล
ผู้ดูแลผลประโยชน์	ธนาคารไทยพาณิชย์ จำกัด (มหาชน)
วันที่จดทะเบียน	เป็นไปตามระยะเวลาที่สำนักงานคณะกรรมการ ก.ล.ต. กำหนด
อายุโครงการ	ไม่กำหนดอายุโครงการ เว้นแต่เข้าเงื่อนไขเลิกกองทุน
ซื้อและขายคืนหน่วยลงทุน	<p><u>วันทำการซื้อ</u> ระหว่างวันที่ 27-30 กรกฎาคม 2564</p> <p>มูลค่าขั้นต่ำของการซื้อครั้งแรก : 10,000 บาท</p> <p>มูลค่าขั้นต่ำของการซื้อครั้งถัดไป : ไม่กำหนด</p> <p><u>วันทำการขายคืน</u> :</p> <p>❖ <b>รับซื้อคืนหน่วยลงทุนแบบอัตโนมัติ</b></p> <p>บริษัทจัดการจะดำเนินการรับซื้อคืนหน่วยลงทุนโดยอัตโนมัติให้แก่ผู้ถือหน่วยลงทุน เมื่อเข้าเงื่อนไขการเลิกกองทุน โดยเป็นไปตามเงื่อนไขใดเงื่อนไขหนึ่ง ตามที่บริษัทจัดการเห็นสมควร ดังต่อไปนี้</p> <p>(1) เมื่อมูลค่าหน่วยลงทุนไม่ต่ำกว่า 10.5555 บาท เป็นเวลา 3 วันทำการติดต่อกันขึ้นไป และทรัพย์สินของกองทุนที่จะรับซื้อคืนหน่วยลงทุนโดยอัตโนมัติจะต้องเป็นเงินสดหรือเทียบเท่าเงินสดทั้งหมด หรือเมื่อมูลค่าหน่วยลงทุนไม่ต่ำกว่า 10.5555 บาท และทรัพย์สินของกองทุนเป็นเงินสดหรือเทียบเท่าเงินสดทั้งหมด ณ วันทำการใด หรือ</p> <p>(2) กรณี ณ วันทำการใดก็ตามที่ทรัพย์สินของกองทุนเป็นเงินสดหรือเทียบเท่าเงินสดบางส่วน หรือทั้งหมด และสามารถรับซื้อคืนได้ไม่ต่ำกว่าอัตราที่บริษัทจัดการกำหนด</p> <p>ทั้งนี้ บริษัทจัดการจะทำการสับเปลี่ยนหน่วยลงทุนโดยอัตโนมัติทั้งจำนวนของผู้ถือหน่วยลงทุนทุกรายไปยังกองทุนเปิดกรุงไทยตราสารตลาดเงิน หรือกองทุนรวมตลาดเงินอื่นใดที่บริษัทจัดการเปิดให้บริการสับเปลี่ยนหน่วยลงทุน ภายใน 5 วันทำการนับแต่วันที่เกิดเหตุการณ์ใดเหตุการณ์หนึ่งตาม (1) หรือ (2) แล้วแต่กรณี โดยมูลค่าหน่วยลงทุนที่คืนให้ผู้ถือหน่วยลงทุนต้องไม่ต่ำกว่าร้อยละ 105 ของมูลค่าที่ตราไว้ (10 บาท)</p> <p>❖ <b>รับซื้อคืนหน่วยลงทุนแบบดุลยพินิจของผู้ลงทุน</b></p> <p>ในกรณีที่ไม่มีเกิดเหตุการณ์ที่มูลค่าหน่วยลงทุนเพิ่มขึ้นจนเป็นเหตุให้เลิกกองทุนภายใน 6 เดือนนับตั้งแต่วันจดทะเบียนกองทรัพย์สินเป็นกองทุนรวม บริษัทจัดการจะเปิดทำการรับซื้อคืนหน่วยลงทุนแบบดุลยพินิจของผู้ลงทุน โดยจะเปิดรับคำสั่งขายคืนลงทุนอีกครั้ง ในวันทำการแรก นับแต่วันครบกำหนดระยะเวลา 6 เดือนนับตั้งแต่วันจดทะเบียนกองทรัพย์สินเป็นกองทุนรวม เป็นต้นไป โดยผู้ถือหน่วยลงทุนสามารถส่งคำสั่งขายคืนหน่วยลงทุนได้ที่บริษัทจัดการ หรือผู้สนับสนุนการขายหรือรับซื้อคืน (ถ้ามี) ได้ทุกวันทำการจนถึง 15.30 น.</p>



มูลค่าขั้นต่ำของการขายคืน : ไม่กำหนด

ยอดคงเหลือขั้นต่ำ : ไม่กำหนด

ระยะเวลาการรับเงินค่าขายคืน : ภายใน 5 วันทำการนับตั้งแต่วันที่ถัดจากวันรับซื้อคืนหน่วย  
ลงทุน และ/หรือรับซื้อคืนหน่วยลงทุนโดยอัตโนมัติ

คุณสามารถตรวจสอบมูลค่าทรัพย์สินได้ที่ : [www.ktam.co.th](http://www.ktam.co.th)

รายชื่อผู้จัดการกองทุน	ชื่อ-นามสกุล	ตำแหน่ง/ บริหารจัดการด้าน	วันที่เริ่มบริหารกองทุน รวมนี้
	นาย ยืนยง เทพจำนงค์	ผู้จัดการกองทุนหลัก งานลงทุนตราสารทุน	ตั้งแต่วันจดทะเบียนกองทุน
ผู้สนับสนุนการขาย หรือรับซื้อคืน	บริษัทจัดการอาจแต่งตั้งผู้สนับสนุนการขายหรือรับซื้อคืนหน่วยลงทุนเพิ่มเติมหรือยกเลิก การแต่งตั้งผู้สนับสนุนการขายหรือรับซื้อคืนหน่วยลงทุนในภายหลังได้ โดยผู้สนใจลงทุน สามารถสอบถามรายชื่อผู้สนับสนุนการขายหรือรับซื้อคืนหน่วยลงทุนได้ที่บริษัทจัดการ		
ติดต่อสอบถาม รับหนังสือชี้ชวน ร้องเรียน	บริษัทหลักทรัพย์จัดการกองทุน กรุงเทพ จำกัด (มหาชน) ที่อยู่ : เลขที่ 1 อาคารเอ็มไพร์ทาวเวอร์ ชั้น 32 ถนนสาทรใต้ แขวงยานนาวา เขต สาทร กรุงเทพมหานคร 10120 โทรศัพท์ : 0-2686-6100 website : <a href="http://www.ktam.co.th">www.ktam.co.th</a> email : <a href="mailto:callcenter@ktam.co.th">callcenter@ktam.co.th</a>		
ธุรกรรมที่อาจก่อให้เกิดความขัดแย้ง ทางผลประโยชน์	คุณสามารถตรวจสอบธุรกรรมที่อาจก่อให้เกิดความขัดแย้งทางผลประโยชน์ได้ที่ website : <a href="http://www.ktam.co.th">www.ktam.co.th</a>		

- การลงทุนในหน่วยลงทุนไม่ใช่การฝากเงิน รวมทั้งไม่ได้อยู่ภายใต้ความคุ้มครองของสถาบันคุ้มครองเงินฝาก จึงมีความเสี่ยงจากการลงทุนซึ่งผู้ลงทุนอาจไม่ได้รับเงินลงทุนคืนเต็มจำนวน
- ได้รับอนุมัติจัดตั้ง และอยู่ภายใต้การกำกับดูแลของสำนักงาน ก.ล.ต
- การพิจารณาหนังสือชี้ชวนในการเสนอขายหน่วยลงทุนของกองทุนรวมนี้มีได้เป็นการแสดงว่าสำนักงาน ก.ล.ต. ได้รับรองถึงความถูกต้องของข้อมูลในหนังสือชี้ชวนของกองทุนรวม หรือ ได้ประกันราคาหรือผลตอบแทนของหน่วยลงทุนที่เสนอขายนั้น ทั้งนี้ บริษัทจัดการกองทุนรวมได้สอบทานข้อมูลในหนังสือชี้ชวนส่วนสรุปข้อมูลสำคัญ ณ วันที่ 21 กรกฎาคม 2564 แล้วด้วยความระมัดระวังในฐานะผู้รับผิดชอบในการดำเนินการของกองทุนรวมและขอรับรองว่าข้อมูลดังกล่าวถูกต้องไม่เป็นเท็จ และไม่ทำให้ผู้อื่นสำคัญผิด

## คำอธิบายเพิ่มเติม

**ความเสี่ยงทางตลาด (Market Risk)** คือ ความเสี่ยงจากความผันผวนของราคาหลักทรัพย์ หรือทรัพย์สินที่อาจปรับตัวขึ้นลง โดยได้รับผลกระทบจากปัจจัยทางเศรษฐกิจ สังคม หรือภาวะตลาด เช่น การเมือง เศรษฐกิจ ความผันผวนของค่าเงิน อัตราดอกเบี้ย เป็นต้น ซึ่งอาจมีผลกระทบต่อราคาของตราสารที่ลงทุนลงทุนไว้ และเป็นความเสี่ยงที่บริษัทผู้ออกตราสารไม่สามารถควบคุมได้

**ความเสี่ยงจากการผิดนัดชำระหนี้ของผู้ออกตราสาร (Credit Risk)** หมายถึง การพิจารณาจากอันดับความน่าเชื่อถือของตราสารที่ลงทุน (credit rating) ซึ่งเป็นข้อมูลบอกระดับความสามารถในการชำระหนี้ โดยพิจารณาจากผลการดำเนินงานที่ผ่านมาและฐานะการเงินของผู้ออกตราสาร credit rating ของหุ้นกู้ระยะยาวมีความหมายโดยย่อ ดังต่อไปนี้

ระดับการลงทุน	TRIS	Fitch	Moody's	S&P	คำอธิบาย
ระดับที่น่าลงทุน	AAA	AAA(thai)	Aaa	AAA	อันดับเครดิตสูงสุด มีความเสี่ยงต่ำที่สุดที่จะไม่สามารถชำระหนี้ได้ตามกำหนด
	AA	AA(thai)	Aa	AA	อันดับเครดิตรองลงมาและถือว่า มีความเสี่ยงต่ำมากที่จะไม่สามารถชำระหนี้ได้ตามกำหนด
	A	A(thai)	A	A	ความเสี่ยงต่ำที่จะไม่สามารถชำระหนี้ได้ตามกำหนด
	BBB	BBB(thai)	Baa	BBB	ความเสี่ยงปานกลางที่จะไม่สามารถชำระหนี้ได้ตามกำหนด
ระดับที่ต่ำกว่าน่าลงทุน	ต่ำกว่า BBB	ต่ำกว่า BBB(thai)	ต่ำกว่า Baa	ต่ำกว่า BBB	ความเสี่ยงสูง ที่จะไม่สามารถชำระหนี้ได้ตามกำหนด

**ความเสี่ยงจากการขาดสภาพคล่องของหลักทรัพย์ (Liquidity Risk)** คือ ความเสี่ยงที่เกิดจากการที่ซื้อหรือขายตราสารไม่ได้ในระยะเวลาหรือราคาตามที่กำหนดไว้ เนื่องจากโอกาสในการซื้อหรือขายตราสารมีจำกัด

**ความเสี่ยงจากการดำเนินงานของผู้ออกตราสาร (Business Risk)** คือ ความเสี่ยงที่เกิดขึ้นเนื่องจากฐานะทางการเงิน หรือผลการดำเนินงานของธุรกิจซึ่งจะส่งผลกระทบต่อราคาหุ้นของธุรกิจนั้นๆ ให้มีการปรับตัวเพิ่มขึ้นหรือลดลง

**ความเสี่ยงจากการทำสัญญาซื้อขายล่วงหน้าเพื่อป้องกันความเสี่ยง** คือ สัญญาซื้อขายล่วงหน้าที่อาจมีการขึ้นลงผันผวน (Volatile) มากกว่าหลักทรัพย์พื้นฐาน ดังนั้น หากกองทุนมีการลงทุนในหลักทรัพย์ดังกล่าวย่อมทำให้สินทรัพย์มีความผันผวนมากกว่าการลงทุนในหลักทรัพย์พื้นฐาน (Underlying Security)

นอกจากนั้น ยังมีความเสี่ยงแตกต่างกันตามประเภทของสัญญาซื้อขายล่วงหน้าแต่ละประเภท ดังนี้

- ความเสี่ยงของผู้ซื้อสัญญาออปชัน ได้แก่ ความเสี่ยงที่ผู้ซื้อไม่สามารถใช้สิทธิภายในเวลาที่กำหนด ทำให้ต้องจ่ายค่าธรรมเนียมไปโดยไม่ได้ผลตอบแทนใดๆ
- ความเสี่ยงของผู้ขายสัญญาออปชัน ได้แก่ ความเสี่ยงที่ผู้ซื้อใช้สิทธิภายในเวลาที่กำหนด ซึ่งในกรณีที่เป็นการขายสิทธิในการซื้อ (short call option) จะทำให้ผู้ขายมีความเสี่ยงที่ไม่มีข้อจำกัด เนื่องจากมูลค่าสินทรัพย์อ้างอิงสามารถเปลี่ยนแปลงไปได้โดยไม่มีเพดานสูงสุด
- ความเสี่ยงของสัญญาฟิวเจอร์และสัญญาฟอร์เวิร์ด ได้แก่ ความผันผวนของมูลค่าสินทรัพย์อ้างอิงที่เปลี่ยนแปลงไปในทิศทางที่ทำให้มูลค่าของสัญญาฟิวเจอร์ / สัญญาฟอร์เวิร์ดมีผลขาดทุน
- ความเสี่ยงของสัญญาสวอป ได้แก่ ความผันผวนของมูลค่าสินทรัพย์อ้างอิงที่เปลี่ยนแปลงไปในทิศทางที่ทำให้มูลค่าของสัญญา สวอปมีผลขาดทุน

### **ความเสี่ยงจากการลงทุนกระจุกตัว (High Concentration Risk)**

(1) ความเสี่ยงจากการลงทุนกระจุกตัวในผู้ออกตราสารรายใดรายหนึ่ง (High Issuer Concentration Risk) เกิดจากกองทุนลงทุนในผู้ออกตราสารรายใด ๆ มากกว่า 10% ของ NAV รวมกัน ซึ่งหากเกิดเหตุการณ์ที่ส่งผลกระทบต่อการทำงานฐานะทางการเงิน หรือความมั่นคงของผู้ออกตราสารรายดังกล่าว กองทุนอาจมีผลการดำเนินงานที่ผันผวนมากกว่ากองทุนที่กระจายการลงทุนในหลายผู้ออกตราสาร

(2) ความเสี่ยงจากการลงทุนกระจุกตัวในหมวดอุตสาหกรรมใดอุตสาหกรรมหนึ่ง (Sector Concentration Risk) เกิดจากกองทุนลงทุนในบางหมวดอุตสาหกรรมมากกว่า 20% ของ NAV รวมกัน ซึ่งหากเกิดเหตุการณ์ที่ส่งผลกระทบต่ออุตสาหกรรมนั้น กองทุนดังกล่าวอาจมีผลการดำเนินงานที่ผันผวนมากกว่ากองทุนที่กระจายการลงทุนในหลายหมวดอุตสาหกรรม

## ข้อมูลอื่นๆ

กราฟแสดงการเปลี่ยนแปลงของดัชนีผลตอบแทนรวมตลาดหลักทรัพย์แห่งประเทศไทย (SET TRI) 5 ปีย้อนหลัง ตั้งแต่วันที่ 10 กรกฎาคม 2559 – 8 กรกฎาคม 2564



\* ที่มา: Bloomberg ข้อมูลย้อนหลัง 5 ปี ตั้งแต่วันที่ 10 กรกฎาคม 2559 – 8 กรกฎาคม 2564

\*\* ผลการดำเนินงานในอดีตมิได้เป็นสิ่งยืนยันถึงผลการดำเนินงานในอนาคต

ดัชนีตลาดหลักทรัพย์แห่งประเทศไทย (SET Index) ปรับลดลงตั้งแต่ช่วงครึ่งหลังของเดือนมิถุนายน 2564 (ลดลง -6.22% จากจุดสูงสุดที่ 1,642.80 จุด เมื่อ 14 มิ.ย. 64 ถึง จุดต่ำสุดที่ 1,540.56 จุด ณ วันที่ 8 ก.ค. 64) จากความกังวลต่อการใช้นโยบายการเงินและแนวโน้มการปรับขึ้นอัตราดอกเบี้ยที่อาจเกิดขึ้นเร็วกว่าคาดของธนาคารกลางสหรัฐ (เฟด) และความกังวลต่อสถานการณ์การแพร่ระบาดของเชื้อไวรัสโควิด-19 ที่กลับมาเพิ่มขึ้นและมีแนวโน้มรุนแรงขึ้น นำไปสู่มาตรการล็อกดาวน์ ปิดแคมป์คนงานกรุงเทพ และปริมณฑล รวมทั้งการปรับลดตัวเลขคาดการณ์การขยายตัวของเศรษฐกิจของคณะกรรมการนโยบายการเงิน (กนง.) โดยที่ระดับดัชนีฯ 1,543.67 จุด (8 ก.ค. 64) ราคาของหุ้นหลายตัวมีการปรับตัวลดลงกว่ามูลค่าหุ้นตามปัจจัยพื้นฐาน (Valuation) อย่างมาก ในขณะที่มีปัจจัยบวกในช่วงถัดไปคือ สภาพคล่องในตลาดการเงินยังมีอยู่สูง อัตราดอกเบี้ยยังอยู่ในระดับต่ำ อัตราการฉีดวัคซีนสะสมเพิ่มขึ้นทั้งในไทยและต่างประเทศส่งผลให้กิจกรรมทางเศรษฐกิจฟื้นตัว ซึ่งฝ่ายวิจัยฯ บมจ.หลักทรัพย์จัดการกองทุน กรุงเทพ (KTAM) ได้ให้เป้าหมายดัชนีฯ ปี 2564 และ ปี 2565 ไว้ที่ 1,650 จุด และ 1,740 จุด ตามลำดับ ส่งผลให้โอกาสผลตอบแทนจากการลงทุนจากระดับราคาที่ดัชนีฯ ปัจจุบันอยู่ระหว่าง 6.89% ถึง 12.72%

เพื่อเป็นการตอบรับโอกาสในการลงทุนดังกล่าว KTAM จึงพิจารณาจัดตั้งกองทุน KT-TRIG5 ซึ่งมีกลยุทธ์การลงทุน แบบจับจังหวะการลงทุน (Market Timing) โดยพิจารณาจากระดับราคาหุ้นที่จะเข้าลงทุนเพื่อมุ่งหวังผลตอบแทนสูงกว่าดัชนีชี้วัด (Active Management) เน้นลงทุนหุ้นรายตัวที่มีปัจจัยพื้นฐานดีและมีราคาตามมูลค่าของปัจจัยพื้นฐานที่เหมาะสม (Bottom Up Approach) โดยเป็นกองทุนที่กำหนดเป้าหมายผลตอบแทนให้แก่ผู้ถือหน่วย 5% ภายในระยะเวลา 6 เดือน แต่หากกองทุน KT-TRIG5 ไม่สามารถสร้างผลตอบแทน 5% ตามกำหนดระยะเวลา 6 เดือน ดังกล่าว กองทุน KT-TRIG5 จะเปิดให้ผู้ถือหน่วยสามารถเลือกขายคืนหน่วยลงทุนได้ แต่ไม่สามารถซื้อหน่วยลงทุนได้ ทั้งนี้ จึงเป็นกองทุนที่เหมาะสมสำหรับนักลงทุนที่ไม่มีเวลาดูติดตามผลตอบแทนและจับจังหวะการลงทุน