

กองทุนเปิดกรุงไทย SET50

Krung Thai SET50 Fund

KT-SET50-A

ชนิดสะสมมูลค่า

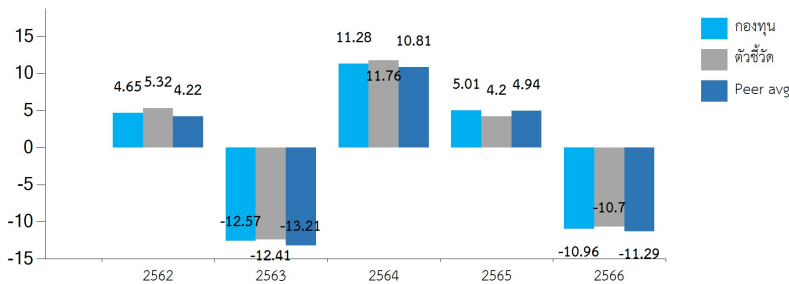
ประเภทกองทุนรวม / กลุ่มกองทุนรวม

- กองทุนรวมตราสารแห่งทุน, กองทุนรวมดัชนี, กองทุนที่ลงทุนแบบไม่มีความเสี่ยงต่างประเทศ
- กลุ่ม SET 50 Index Fund

นโยบายและกลยุทธ์การลงทุน

- ลงทุนในหุ้นที่เป็นส่วนประกอบของดัชนีราคา SET50 ซึ่งรวมถึงหุ้นที่อยู่ระหว่างการเข้าหรือออกจากดัชนีราคา SET50 ด้วย โดยเฉลี่ยในรอบปีบัญชีไม่น้อยกว่าร้อยละ 80 ของ NAV เพื่อสร้างผลตอบแทนก่อนหักค่าธรรมเนียมและค่าใช้จ่ายให้ใกล้เคียงกับผลตอบแทนของดัชนีผลตอบแทนรวม SET50 (SET50 TRI) อย่างไรก็ตาม ในขณะที่ขณะหนึ่งกองทุนอาจไม่ได้ลงทุนในหุ้นซึ่งประกอบเป็นดัชนีราคา SET50 ครบทั้ง 50 หุ้น
- กองทุนอาจลงทุนในสัญญาซื้อขายล่วงหน้า (Derivatives) โดยมีวัตถุประสงค์เพื่อการเพิ่มประสิทธิภาพการบริหารการลงทุน (Efficient Portfolio Management)
- กองทุนจะพยายามดำรงค่าความผันผวนของส่วนต่างของผลตอบแทนเฉลี่ยของกองทุนรวมและผลตอบแทนของดัชนีชี้วัด (tracking error) 1.50 % ต่อปี
- มุ่งหวังให้ผลประโยชน์เคลื่อนไหวตามดัชนีชี้วัด (passive management/index tracking)

ผลการดำเนินงานและดัชนีชี้วัดย้อนหลัง 5 ปีปฏิทิน (%ต่อปี)



ผลการดำเนินงานย้อนหลังแบบปักหมุด

	YTD	3 เดือน	6 เดือน	1 ปี*	3 ปี*	5 ปี*	10 ปี*	ตั้งแต่จัดตั้ง*
กองทุน	-2.56	2.29	-0.42	-6.68	-1.52	-2.95		0.10
ดัชนีชี้วัด	-2.41	2.41	-0.22	-6.30	-1.54	-2.82		0.40
ค่าเฉลี่ยในกลุ่มเดียวกัน	-2.61	2.24	-0.52	-6.96	-1.80	-3.38		
ความผันผวนกองทุน	12.02	12.04	11.77	12.36	11.93	18.66		16.86
ความผันผวนดัชนีชี้วัด	12.12	12.18	11.85	12.41	12.00	18.82		17.04

หมายเหตุ : * % ต่อปี

ระดับความเสี่ยง



เสี่ยงสูง

* กองทุนรวมตราสารทุน ที่มี net exposure ในตราสารทุนเป็นหลัก โดยเฉลี่ยรอบปีบัญชีไม่น้อยกว่าร้อยละ 80 ของ NAV

ข้อมูลกองทุนรวม

วันจดทะเบียนกองทุน 30/05/60

วันเริ่มต้น class 30/05/60

นโยบายการจ่ายเงินปันผล ไม่มี

อายุกองทุน ไม่กำหนดอายุโครงการ

ผู้จัดการกองทุนรวม

นาย ชนิต คงพัฒนศิริ ตั้งแต่ 05/10/61

น.ส. ชัชชนก ศรีปราโมช ตั้งแต่ 02/11/63

ดัชนีชี้วัด

ดัชนีผลตอบแทนรวม SET 50 (SET50 TRI) สัดส่วน 100%

คำเตือน

- การลงทุนในกองทุนรวมไม่ใช่การฝากเงิน
- ผลการดำเนินงานในอดีตของกองทุนรวม มิได้เป็นสิ่งยืนยันถึงผลการดำเนินงานในอนาคต

การเข้าร่วมต่อต้านทุจริต : ได้รับการรับรองจาก CAC

จัดอันดับกองทุน

MORNINGSTAR ★★★

Morningstar® Sustainability Rating™



ผู้ลงทุนสามารถศึกษาเครื่องมือบริหาร

ความเสี่ยงด้านสภาพคล่องได้ในหนังสือชี้

ชวนฉบับเต็ม

หนังสือชี้ชวนฉบับเต็ม



www.ktam.co.th

การซื้อขายหน่วยลงทุน	การขายคืนหน่วยลงทุน
วันทำการซื้อ : ทุกวันทำการ	วันทำการขายคืน : ทุกวันทำการ
เวลาทำการ : 8:30 - 15:30	เวลาทำการ : 8:30 - 15:30
การซื้อครั้งแรกขั้นต่ำ : 1,000 บาท	การขายคืนขั้นต่ำ : ไม่กำหนด
การซื้อครั้งถัดไปขั้นต่ำ : 1,000 บาท	ยอดคงเหลือขั้นต่ำ : ไม่กำหนด
	ระยะเวลาการรับเงินค่าขายคืน : T+3 คือ 3 วันทำการหลังจากวันทำรายการขายคืน

หมายเหตุ :

ค่าธรรมเนียมที่เรียกเก็บจากกองทุนรวม (% ต่อปีของ NAV)		
ค่าธรรมเนียม	สูงสุดไม่เกิน	เก็บจริง
การจัดการ	1.0700	0.4280
รวมค่าใช้จ่าย	3.7450	0.5000

หมายเหตุ : * เป็นอัตราที่รวมภาษีมูลค่าเพิ่ม ภาษีธุรกิจเฉพาะ หรือภาษีอื่นใดในทำนองเดียวกัน

ค่าธรรมเนียมที่เรียกเก็บจากผู้ถือหน่วย (% ของมูลค่าซื้อขาย)		
ค่าธรรมเนียม	สูงสุดไม่เกิน	เก็บจริง
การขาย	3.00	ยังไม่เรียกเก็บ
การรับซื้อคืน	3.00	ยังไม่เรียกเก็บ
การสับเปลี่ยนหน่วยลงทุนเข้า	3.00	ยังไม่เรียกเก็บ
การสับเปลี่ยนหน่วยลงทุนออก	3.00	ยังไม่เรียกเก็บ
การโอนหน่วย	ดูหมายเหตุเพิ่มเติม	ดูหมายเหตุเพิ่มเติม

หมายเหตุ : * เป็นอัตราที่รวมภาษีมูลค่าเพิ่ม ภาษีธุรกิจเฉพาะ หรือภาษีอื่นใดในทำนองเดียวกัน ** บริษัทจัดการสงวนสิทธิที่จะยกเว้นไม่เรียกเก็บค่าธรรมเนียมการสับเปลี่ยนระหว่างชนิดหน่วยลงทุนภายในกองทุนเปิดกรุงไทย SET50 เว้นแต่ในกรณีที่ผู้ถือหน่วยลงทุนปฏิบัติไม่เป็นไปตามเงื่อนไขการลงทุนตามที่บริษัทจัดการกำหนดบริษัทจัดการจะเรียกเก็บค่าธรรมเนียมดังกล่าว *** ค่าใช้จ่ายในการซื้อขายหลักทรัพย์เรียกเก็บไม่เกินร้อยละ 0.50 (ปัจจุบันเรียกเก็บร้อยละ 0.10) **** ค่าธรรมเนียมการโอนหน่วยลงทุนตามที่นายทะเบียนเรียกเก็บ

ข้อมูลเชิงสถิติ	
Maximum Drawdown	-40.01 %
Recovering Period	N/A
FX Hedging	N/A
อัตราส่วนหมุนเวียนการลงทุน	0.24 เท่า
Sharpe Ratio	-0.17
Alpha	0.02
Beta	0.99
Tracking Error	0.08 %

การจัดสรรการลงทุนในกลุ่มอุตสาหกรรม	
กลุ่มอุตสาหกรรม	% NAV
บริการ	26.33
ทรัพยากร	25.18
เทคโนโลยี	17.25
ธุรกิจการเงิน	15.51
อสังหาริมทรัพย์และก่อสร้าง	7.72

หมายเหตุ :

สัดส่วนประเภททรัพย์สินที่ลงทุน

ทรัพย์สิน	% NAV
หุ้นสามัญ	99.01
สินทรัพย์และหนี้สินอื่นๆ	0.77
เงินฝากธนาคาร	0.22

หมายเหตุ :

ทรัพย์สินที่ลงทุน 5 อันดับแรก

ทรัพย์สิน	% NAV
บมจ. ปตท.	8.37
บมจ. ท่าอากาศยานไทย	8.09
บมจ. เอลต้า อิเลคโทรนิคส์ (ประเทศไทย)	7.58
บมจ. ปตท. สสำรวจและผลิตปิโตรเลียม	5.40
บมจ. แอดวานซ์ อินโฟร์ เซอร์วิส	5.10

หมายเหตุ :

คำอธิบาย

Maximum Drawdown เปรอ์เซ็นต์ผลขาดทุนสูงสุดของกองทุนรวมในระยะเวลา 5 ปีย้อนหลัง (หรือตั้งแต่จัดตั้งกองทุนกรณีที่ยังไม่ครบ 5 ปี) โดยวัดจากระดับ NAV ต่อหน่วยที่จุดสูงสุด ไปจนถึงจุดต่ำสุดในช่วงที่ NAV ต่อหน่วยปรับตัวลดลงค่า Maximum Drawdown เป็นข้อมูลที่ช่วยให้ทราบถึงความเสี่ยงที่อาจขาดทุนจากการลงทุนในกองทุนรวม

Recovering Period ระยะเวลาการฟื้นตัว เพื่อเป็นข้อมูลให้ผู้ลงทุนทราบถึงระยะเวลาดังแต่การขาดทุนสูงสุดจนถึงระยะเวลาที่ฟื้นกลับมาที่เงินทุนเริ่มต้นใช้ระยะเวลานานเท่าใด

FX Hedging เปรอ์เซ็นต์ของการลงทุนในสกุลเงินต่างประเทศที่มีการป้องกันความเสี่ยงจากอัตราแลกเปลี่ยน

อัตราส่วนหมุนเวียนการลงทุน ความถี่ของการซื้อขายหลักทรัพย์ในพอร์ตการลงทุนในช่วงเวลาใดช่วงเวลาหนึ่ง โดยคำนวณจากมูลค่าที่ต่ำกว่าระหว่างผลรวมของมูลค่าการซื้อขายหลักทรัพย์กับ ผลรวมของมูลค่าการขายหลักทรัพย์ของกองทุนรวมในรอบระยะเวลา 1 ปีหารด้วยมูลค่า NAV ของกองทุนรวมเฉลี่ยในรอบระยะเวลาเดียวกัน กองทุนรวมที่มีค่า portfolio turnover สูง บ่งชี้ถึงการซื้อขายหลักทรัพย์บ่อยครั้งของผู้จัดการกองทุนและทำให้มีต้นทุนการซื้อขายหลักทรัพย์ที่สูง จึงต้องพิจารณาเปรียบเทียบกับผลการดำเนินงานของกองทุนรวมเพื่อประเมินความคุ้มค่าของการซื้อขายหลักทรัพย์ดังกล่าว

Sharpe Ratio อัตราส่วนระหว่างผลตอบแทนส่วนเพิ่มของกองทุนรวมเปรียบเทียบกับความเสี่ยงจากการลงทุน โดยคำนวณจากผลต่างระหว่างอัตราผลตอบแทนของกองทุนรวมกับอัตราผลตอบแทนที่ปราศจากความเสี่ยง (risk-free rate) เปรียบเทียบกับค่าเบี่ยงเบนมาตรฐาน (standard deviation) ของกองทุนรวม ค่า Sharpe Ratio สะท้อนถึงอัตราผลตอบแทนที่กองทุนรวมควรได้รับเพิ่มขึ้นเพื่อชดเชยกับความเสี่ยงที่กองทุนรวมรับมา โดยกองทุนรวมที่มีค่า Sharpe Ratio สูงกว่าจะเป็นกองทุนที่มีประสิทธิภาพในการบริหารจัดการลงทุนที่ดีกว่า เนื่องจากได้รับผลตอบแทนส่วนเพิ่มที่สูงกว่าภายใต้ระดับความเสี่ยงเดียวกัน

Alpha ผลตอบแทนส่วนเกินของกองทุนรวมเมื่อเปรียบเทียบกับดัชนีชี้วัด (benchmark) โดยค่า Alpha ที่สูง หมายถึง กองทุนสามารถสร้างผลตอบแทนได้สูงกว่าดัชนีชี้วัด ซึ่งเป็นผลจากประสิทธิภาพของผู้จัดการกองทุนในการคัดเลือกหรือหาจังหวะเข้าลงทุนในหลักทรัพย์ได้อย่างเหมาะสม

Beta ระดับและทิศทางการเปลี่ยนแปลงของอัตราผลตอบแทนของหลักทรัพย์ในพอร์ตการลงทุน โดยเปรียบเทียบกับอัตราการเปลี่ยนแปลงของตลาด Beta น้อยกว่า 1 แสดงว่า หลักทรัพย์ในพอร์ตการลงทุนมีการเปลี่ยนแปลงของอัตราผลตอบแทนน้อยกว่าการเปลี่ยนแปลงของอัตราผลตอบแทนของกลุ่มหลักทรัพย์ของตลาด Beta มากกว่า 1 แสดงว่า หลักทรัพย์ ในพอร์ตการลงทุนมีการเปลี่ยนแปลงของอัตราผลตอบแทนมากกว่าการเปลี่ยนแปลงของอัตราผลตอบแทนของกลุ่มหลักทรัพย์ของตลาด

Tracking Error อัตราผลตอบแทนของกองทุนมีประสิทธิภาพในการเลียนแบบดัชนีชี้วัด โดยหาก tracking error ต่ำ หมายถึงกองทุนรวมมีประสิทธิภาพในการสร้างผลตอบแทนให้ใกล้เคียงกับดัชนีชี้วัด กองทุนรวมที่มีค่า tracking error สูง จะมีอัตราผลตอบแทนโดยเฉลี่ยห่างจากดัชนีชี้วัดมากขึ้น

Yield to Maturity อัตราผลตอบแทนจากการลงทุนในตราสารหนี้โดยถือจนครบกำหนดอายุ ซึ่งคำนวณจากดอกเบี้ยที่จะได้รับในอนาคตตลอดอายุตราสารและเงินต้นที่จะได้รับคืน นำมาคิดลดเป็นมูลค่าปัจจุบัน โดยใช้วัดอัตราผลตอบแทนของกองทุนรวมตราสารหนี้ คำนวณจากค่าเฉลี่ยถ่วงน้ำหนักของ Yield to Maturity ของตราสารหนี้แต่ละตัวที่กองทุนมีการลงทุน และเนื่องจาก Yield to Maturity มีหน่วยมาตรฐานเป็นเปอร์เซ็นต์ต่อปีจึงสามารถนำไปใช้เปรียบเทียบอัตราผลตอบแทนระหว่างกองทุนรวมตราสารหนี้ที่มีนโยบายถือครอง ตราสารหนี้จนครบกำหนดอายุและมีลักษณะการลงทุนที่ใกล้เคียงกันได้

ข้อมูล Morningstar Rating ณ วันที่ 30/04/2567

ข้อมูล Morningstar Sustainability Rating ณ วันที่ 31/03/2567

© สงวนลิขสิทธิ์ 2566 บริษัท มอร์นิ่งสตาร์ รีเสิร์ช ประเทศไทย ข้อมูลนี้ (1) เป็นกรรมสิทธิ์ของบริษัทมอร์นิ่งสตาร์ และ/หรือ ผู้ให้บริการข้อมูล (2) ขอสงวนสิทธิ์ในการลอกเลียน หรือเผยแพร่ (3) ขอสงวนสิทธิ์ที่จะไม่รับผิดชอบต่อความถูกต้อง ครบถ้วน และความเสียหายต่างๆ ที่เกิดขึ้นทุกกรณีจากการนำข้อมูลไปใช้อ้างอิง, ผลการดำเนินงานในอดีตมิได้เป็นสิ่งยืนยันถึงผลการดำเนินงานในอนาคต.

คะแนนในส่วนของ Corporate Sustainability Score, Sovereign Sustainability Score และสโตร์การลงทุนเป็นข้อมูล ณ วันที่ 31/03/2567

มอร์นิ่งสตาร์ได้มีการนำข้อมูลความยั่งยืนของบริษัทหรือประเทศที่วิเคราะห์โดย Sustainalytics มาใช้ในการคำนวณ Sustainability Score

บริษัทหลักทรัพย์จัดการกองทุน กรุงไทย จำกัด (มหาชน)

โทรศัพท์ 0-2686-6100 แฟกซ์ 0-2670-0430 www.ktam.co.th

เลขที่ 1 อาคารเอ็มไพร์ทาวเวอร์ ชั้น 32 ถนนสาทรใต้ แขวงยานนาวา เขตสาทร กรุงเทพมหานคร 10120