

หนังสือชี้ชวนสรุปข้อมูลสำคัญ



บริษัทหลักทรัพย์จัดการกองทุน ไทย
จำกัด (มหาชน)
การเข้าร่วมการต่อต้านการทุจริต :
ได้รับการรับรอง CAC

กองทุนเปิดเคแอม โกลบอล ออปติมอล อินคัม ฟันด์
KTAM Global Optimal Income Fund (KT-GOI)
(ชนิดสะสมมูลค่า : KT-GOI-A)
กองทุนรวมผสม
กองทุนรวมฟีดเดอร์ (Feeder Fund)
กองทุนรวมที่เน้นลงทุนแบบมีความเสี่ยงต่างประเทศ



คุณกำลังจะลงทุนอะไร ?



กองทุนรวมนี้เหมาะกับใคร?



คุณต้องระวังอะไรเป็นพิเศษ?



สัดส่วนของประเภททรัพย์สินที่ลงทุน



ค่าธรรมเนียม



ผลการดำเนินงาน



ข้อมูลอื่นๆ

การลงทุนในกองทุนรวมไม่ใช่การฝากเงิน



คุณกำลังจะลงทุนอะไร?

▪ ทรัพย์สินที่กองทุนรวมลงทุน

- กองทุนเปิดเคแอม โกลบอล ออปติมอล อินคัม ฟันด์ มีนโยบายการลงทุนที่ส่งผลให้มี net exposure ที่เกี่ยวข้องกับความเสี่ยงต่างประเทศ โดยเฉลี่ยในรอบปีบัญชีไม่น้อยกว่าร้อยละ 80 ของมูลค่าทรัพย์สินสุทธิของกองทุน โดยกองทุนจะเน้นลงทุนในหน่วยลงทุนของกองทุน AXA WORLD FUNDS - Global Optimal Income (กองทุนหลัก) ในหน่วยลงทุนชนิด Class F โดยเฉลี่ยในรอบปีบัญชี ไม่น้อยกว่าร้อยละ 80 ของมูลค่าทรัพย์สินสุทธิของกองทุนรวม
กองทุนเปิดเคแอม โกลบอล ออปติมอล อินคัม ฟันด์ อาจพิจารณาการลงทุนในหรือมีไว้ซึ่งสัญญาซื้อขายล่วงหน้า (Derivatives) ที่มีตัวแปรเป็นอัตราแลกเปลี่ยนเงินโดยมีวัตถุประสงค์เพื่อป้องกันความเสี่ยงตามหลักเกณฑ์ที่คณะกรรมการ ก.ล.ต. และ/หรือสำนักงานคณะกรรมการ ก.ล.ต. ประกาศกำหนด โดยขึ้นอยู่กับดุลยพินิจของผู้จัดการกองทุนตามความเหมาะสมกับสภาพการณ์ในแต่ละขณะ
- กองทุน AXA WORLD FUNDS - Global Optimal Income (กองทุนหลัก) อยู่ภายใต้กฎหมายที่เกี่ยวข้องของประเทศลักเซมเบิร์ก และจัดเป็น Société d'Investissement à Capital Variable (SICAV) ซึ่งอยู่ภายใต้หลักเกณฑ์ของ UCITS (Undertakings for Collective Investment in Transferable Securities) ซึ่งบริหารและจัดการโดย AXA Funds Management S. A. (Luxembourg) (Management Company) และ AXA Investment Management Paris S. A. (Investment Manager) โดยกองทุนหลักมีวัตถุประสงค์ของกองทุน คือ เพื่อสร้างผลตอบแทนที่มั่นคง และการเจริญเติบโตของเงินลงทุนในระยะยาว จากการลงทุนในตราสารทุน และตราสารหนี้ที่ออก และจดทะเบียนในกลุ่มประเทศ OECD (องค์การเพื่อความร่วมมือทางเศรษฐกิจและการพัฒนา / Organization for Economic Co-operation and Development)

คุณสามารถศึกษาข้อมูลกองทุนหลักได้จาก <https://www.axa-im-international.com>

กลยุทธ์ในการบริหารจัดการลงทุน กองทุนเปิดเคแอม โกลบอล ออปติมอล อินคัม ฟันด์ มุ่งหวังให้ผลประกอบการเคลื่อนไหวตามกองทุนหลัก (Passive Management) ส่วนกองทุน AXA WORLD FUNDS- Global Optimal Income มุ่งหวังให้ผลประกอบการสูงกว่าดัชนีชี้วัด (Active Management)



กองทุนรวมนี้เหมาะกับใคร?

เหมาะกับผู้ลงทุนที่ยอมรับความเสี่ยงจากการลงทุนในหลักทรัพย์ประเภทหน่วยลงทุนของกองทุนรวมต่างประเทศ ที่ลงทุนในหลักทรัพย์ต่างๆ รวมถึงความเสี่ยงด้านอัตราแลกเปลี่ยนเงินตราต่างประเทศ ซึ่งผู้ลงทุนเข้าใจต่อความผันผวนของมูลค่าหน่วยลงทุนจากการลงทุนได้ทั้งหมด และต้องการโอกาสในการได้รับผลตอบแทนที่ดีจากการนำเงินที่ได้จากการระดมทุนไปลงทุนในหน่วยลงทุนของกองทุนรวมต่างประเทศ ซึ่งเหมาะสมกับเงินลงทุนในระยะปานกลางจนถึงระยะยาว

กองทุนรวมนี้ไม่เหมาะกับใคร

ผู้ลงทุนที่เน้นการได้รับผลตอบแทนในจำนวนเงินที่แน่นอน หรือรักษาเงินต้นให้อยู่ครบ

ทำอย่างไรหากยังไม่เข้าใจนโยบาย และความเสี่ยงของกองทุนนี้

- อ่านหนังสือชี้ชวนฉบับเต็ม หรือสอบถามผู้สนับสนุนการขายและบริษัทจัดการ
- **อย่าลงทุนหากไม่เข้าใจลักษณะและความเสี่ยงของกองทุนรวมนี้ดีพอ**



คุณต้องระวังอะไรเป็นพิเศษ?

คำเตือนที่สำคัญ

- การแบ่งชนิดหน่วยลงทุน มิได้ทำให้ความรับผิดชอบของกองทุนรวมที่มีต่อบุคคลภายนอกแยกออกจากกันตามชนิดของหน่วยลงทุน ทรัพย์สินทั้งหมดของกองทุนรวมยังคงอยู่ภายใต้ความรับผิดชอบต่อบุคคลภายนอกอย่างเท่าเทียมกัน
- มูลค่าหน่วยลงทุนของหน่วยลงทุนแต่ละชนิดอาจมีมูลค่าเท่ากันหรือแตกต่างกันได้ โดยบริษัทจัดการจะแยกคำนวณมูลค่าทรัพย์สินของกองทุนแต่ละชนิด
- กองทุนมีการแบ่งชนิดหน่วยลงทุนเป็น 4 ชนิด ได้แก่ ชนิดจ่ายเงินปันผล ชนิดสะสมมูลค่า ชนิดขายคืนหน่วยลงทุนอัตโนมัติ และชนิดผู้ลงทุนสถาบัน ทั้งนี้ ผู้ถือหน่วยลงทุนสามารถสับเปลี่ยนชนิดของหน่วยลงทุนภายในกองทุนนี้ได้
- กองทุนเปิดเคแอม โกลบอล ออปติมอล อินคัม ฟันด์ อาจพิจารณาลงทุนในหรือมีไว้ซึ่งสัญญาซื้อขายล่วงหน้า (Derivatives) ที่มีตัวแปรเป็นอัตราแลกเปลี่ยนเงินโดยมีวัตถุประสงค์เพื่อป้องกันความเสี่ยง โดยขึ้นอยู่กับดุลยพินิจของผู้จัดการกองทุนตามความเหมาะสมกับสภาพการณ์ในแต่ละขณะ จึงอาจยังมีความเสี่ยงด้านอัตราแลกเปลี่ยนเงินเหลืออยู่ ซึ่งอาจทำให้ผู้ลงทุนได้รับผลการขาดทุนจากอัตราแลกเปลี่ยนหรือได้รับเงินคืนต่ำกว่าเงินลงทุนเริ่มแรกได้ อีกทั้ง การใช้เครื่องมือป้องกันความเสี่ยงอาจมีต้นทุนสำหรับการทำธุรกรรมป้องกันความเสี่ยง โดยทำให้ผลตอบแทนของกองทุนโดยรวมลดลงจากต้นทุนที่เพิ่มขึ้น
- กองทุนหลักอาจลงทุนในสัญญาซื้อขายล่วงหน้า (Derivatives) เพื่อเพิ่มประสิทธิภาพการบริหารการลงทุน (efficient portfolio management (EPM)) และเพื่อป้องกันความเสี่ยง (Hedging) จึงมีความเสี่ยงมากกว่ากองทุนรวมอื่น จึงเหมาะสมกับผู้ลงทุนที่ต้องการผลตอบแทนสูงและสามารถรับความเสี่ยงได้สูงกว่าผู้ลงทุนทั่วไป
- เนื่องจากกองทุนเปิดเคแอม โกลบอล ออปติมอล อินคัม ฟันด์ มีการลงทุนในหน่วยลงทุนของกองทุน AXA WORLD FUNDS - Global Optimal Income (กองทุนหลัก) โดยกองทุนหลักมีการลงทุนในตราสารที่ออกและจดทะเบียนในกลุ่มประเทศ OECD จึงมีความเสี่ยงที่เกี่ยวข้องกับการลงทุนในต่างประเทศ เช่น การเปลี่ยนแปลงทางด้านเศรษฐกิจ การเมือง ตลาดการเงิน อัตราดอกเบี้ย และความเสี่ยงที่เกี่ยวข้องกับกฎหมายภาษีอากร ความเสี่ยงด้านการเมืองในระดับนานาชาติและระดับภูมิภาค ความเสี่ยงในการบังคับใช้ข้อกำหนดเกี่ยวกับการควบคุมอัตราแลกเปลี่ยนและการเข้า-ออกของเงินลงทุนหรือกฎหมายหรือข้อกำหนดอื่นๆ ผลกระทบจากภาวะเงินฝืดหรือ เงินเฟ้อ รวมถึงความจำกัดของความคุ้มครองจากกฎหมายที่มีต่อกองทุน เป็นต้น
- กองทุนรวมนี้ลงทุนกระจุกตัวในเขตเศรษฐกิจยุโรป และทวีปอเมริกาเหนือ ผู้ลงทุนจึงควรพิจารณาการกระจายความเสี่ยงของพอร์ตการลงทุนโดยรวมของตนเองด้วย
- ผู้ลงทุนสามารถลงทุนในกองทุนนี้ในรูปแบบของกรมธรรม์ประกันชีวิตควบหน่วยลงทุน (Unit-Link) ได้ โดยผู้ลงทุนควรติดต่อบริษัทประกันชีวิตซึ่งเป็นตัวแทนที่ได้รับการแต่งตั้งจากบริษัทจัดการ (ถ้ามี) และศึกษารายละเอียดในเอกสารประกอบการขายกรมธรรม์ประกันชีวิตควบหน่วยลงทุนก่อนการตัดสินใจลงทุน

แผนภาพแสดงตำแหน่งความเสี่ยงของกองทุนรวม



หมายเหตุ มี net exposure ได้ทั้งในตราสารทุน ตราสารหนี้ หรือทรัพย์สินทางเลือก

ปัจจัยความเสี่ยงที่สำคัญ

ความเสี่ยงจากความผันผวนของราคาหลักทรัพย์

ความผันผวนของ	ต่ำ				สูง
ผลการดำเนินงาน (SD)	< 5%	5-10%	10-15%	15-25%	> 25%

*กรณีกองจัดตั้งไม่ครบ 5 ปีจะแสดงค่าที่เกิดขึ้นนับตั้งแต่จัดตั้งกองทุน

ความเสี่ยงจากการเปลี่ยนแปลงของอัตราแลกเปลี่ยน

การป้องกันความเสี่ยง fx	ต่ำ				สูง
	ทั้งหมด / เกือบทั้งหมด	บางส่วน	ดุลยพินิจ	ไม่ป้องกัน	

หมายเหตุ : กองทุนรวมมีการป้องกันความเสี่ยงจากการเปลี่ยนแปลงของอัตราแลกเปลี่ยน ประมาณ 80-100% ของเงินลงทุนในต่างประเทศ

ความเสี่ยงจากการกระจุกตัวลงทุน

High Issuer	ต่ำ				สูง
Concentration Risk	<= 10%	10%-20%	20%-50%	50%-80%	>80%

High Sector	ต่ำ				สูง
Concentration Risk	< 20%	20%-50%	50%-80%	>80%	

หมายเหตุ : กองทุนรวมหลักมีการลงทุนกระจุกตัวในหมวด IT

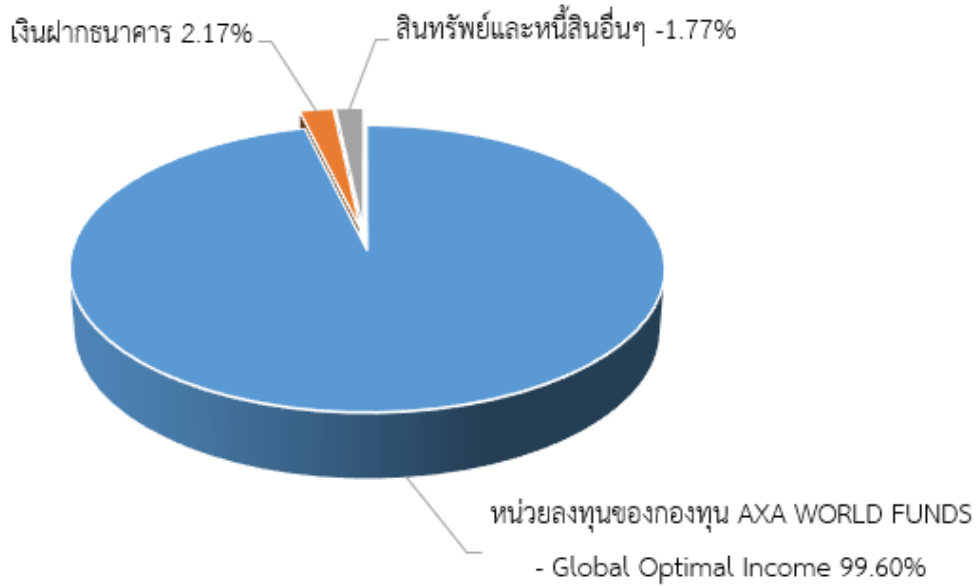
High Country	ต่ำ				สูง
Concentration Risk	< 20%	20%-50%	50%-80%	>80%	

หมายเหตุ : กองทุนรวมหลักมีการลงทุนกระจุกตัวในเขตเศรษฐกิจยุโรป และทวีปอเมริกาเหนือ

*คุณสามารถดูข้อมูลเพิ่มเติมได้ที่ www.ktam.co.th



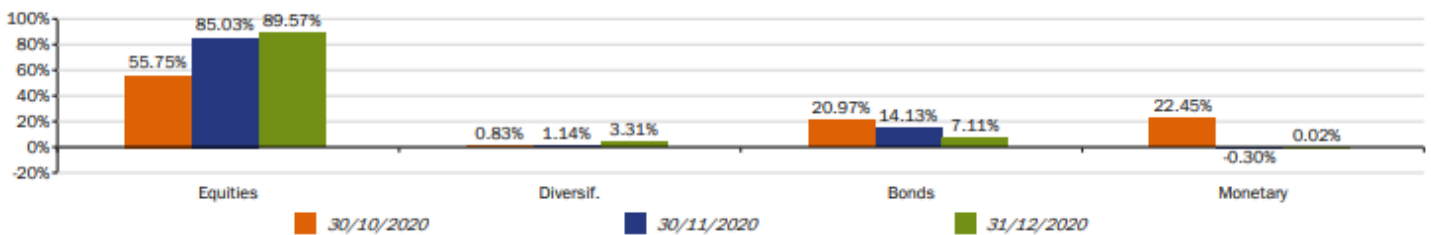
สัดส่วนของประเภททรัพย์สินที่ลงทุน



หมายเหตุ: เป็นข้อมูล ณ วันที่ 30 ธันวาคม 2563

สัดส่วนประเภททรัพย์สินของกองทุน AXA WORLD FUNDS - Global Optimal Income

Asset allocation



หมายเหตุ: เป็นข้อมูล ณ วันที่ 31 ธันวาคม 2563

- แหล่งข้อมูล <https://www.axa-im.com/en/fund-centre/-/funds-center/axa-wf-global-optimal-income-f-eur-acc-49276#literature>

ชื่อทรัพย์สินและการลงทุนสูงสุด 5 อันดับ

KT-GOI

ชื่อทรัพย์สิน	% ของ NAV
AXA WF Global Optimal Income Class F EUR	99.60

หมายเหตุ: เป็นข้อมูล ณ วันที่ 30 ธันวาคม 2563

AXA WORLD FUNDS- Global Optimal Income

ชื่อทรัพย์สิน	% ของ NAV
US 10YR NOTE (CBT)MAR21 Expo	6.77
AXA WF Emerging Markets Euro Denominated	0.53
Bonds	
AXA IM WAVE CAT BDS M CAPUSD	0.39
Banco Bilbao Vizcaya Argentaria VAR PERP	0.33
AXA IM WAVE CAT-MCEURH	0.28

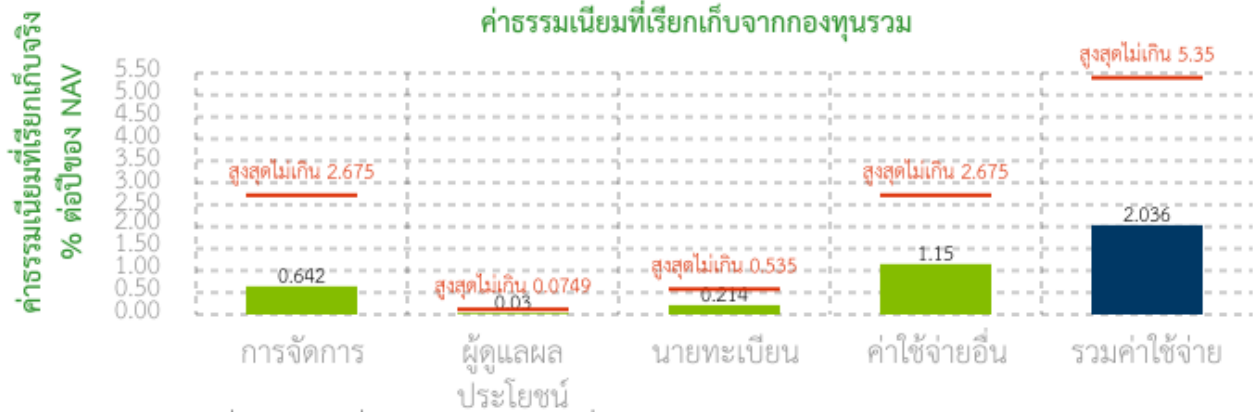
หมายเหตุ: เป็นข้อมูล ณ วันที่ 31 ธันวาคม 2563



ค่าธรรมเนียม

* ค่าธรรมเนียมมีผลกระทบต่อผลตอบแทนที่คุณจะได้รับ ดังนั้น คุณควรพิจารณาการเรียกเก็บค่าธรรมเนียมดังกล่าวก่อนการลงทุน *

ค่าธรรมเนียมที่เรียกเก็บจากกองทุนรวม (% ต่อปีของ NAV)



หมายเหตุ * เป็นอัตราที่รวมภาษีมูลค่าเพิ่ม ภาษีธุรกิจเฉพาะ หรือภาษีอื่นใดในทำนองเดียวกัน (ถ้ามี)

** สามารถดูค่าธรรมเนียมย้อนหลัง 3 ปี ในหนังสือชี้ชวนส่วนข้อมูลกองทุนรวม (Q & A) ได้ที่ www.ktam.co.th

ค่าธรรมเนียมที่เรียกเก็บจากผู้ถือหน่วย class A (% ของมูลค่าซื้อขาย)

รายการ	สูงสุดไม่เกิน	เก็บจริง
ค่าธรรมเนียมการขายหน่วยลงทุน ⁽¹⁾	5.35%	1.50%
ค่าธรรมเนียมการรับซื้อคืนหน่วยลงทุน ^{(1) (3)}	3.21%	ยังไม่เรียกเก็บ
ค่าธรรมเนียมการสับเปลี่ยนหน่วยลงทุนเข้า ^{(1) (2)}	5.35%	1.50%
ค่าธรรมเนียมการสับเปลี่ยนหน่วยลงทุนออก ^{(1) (2) (3)}	3.21%	ยังไม่เรียกเก็บ
ค่าธรรมเนียมและค่าใช้จ่ายที่เกี่ยวข้องกับการซื้อหรือขายหลักทรัพย์เมื่อมีการสั่งซื้อหรือขายคืนหรือสับเปลี่ยน ⁽⁴⁾	0.535%	ยังไม่เรียกเก็บ
ค่าโอนหน่วย	ตามที่นายทะเบียนกำหนด	ตามที่นายทะเบียนกำหนด
ค่าธรรมเนียมการออกเอกสารแสดงสิทธิในหน่วยลงทุน	ตามที่นายทะเบียนกำหนด	ตามที่นายทะเบียนกำหนด

หมายเหตุ * เป็นอัตราที่รวมภาษีมูลค่าเพิ่ม ภาษีธุรกิจเฉพาะ หรือภาษีอื่นใดในทำนองเดียวกัน (ถ้ามี)

** สามารถดูค่าธรรมเนียมย้อนหลัง 3 ปี ในหนังสือชี้ชวนส่วนข้อมูลกองทุนรวม (Q & A) ได้ที่ www.ktam.co.th

(1) บริษัทจัดการขอสงวนสิทธิในการเรียกเก็บค่าธรรมเนียมดังกล่าวกับผู้ลงทุนแต่ละกลุ่มไม่เท่ากัน ทั้งนี้ บริษัทจัดการจะแจ้งให้ผู้ลงทุนทราบรายละเอียดล่วงหน้าไม่น้อยกว่า 7 วัน โดยจะปิดประกาศ ณ สำนักงานของบริษัทจัดการ และ/หรือผู้สนับสนุนการขายหรือรับซื้อคืน (ถ้ามี) และ/หรือเว็บไซต์ของบริษัทจัดการ

(2) บริษัทจัดการสงวนสิทธิที่จะยกเว้นไม่เรียกเก็บค่าธรรมเนียมการสับเปลี่ยนระหว่างชนิดหน่วยลงทุนภายในกองทุนเปิดเคแอม โกลบอล ออปติมอล อินคัม ฟันด์

(3) เว้นแต่ เป็นการขายคืนหน่วยลงทุนโดยอัตโนมัติโดยการสับเปลี่ยนหน่วยลงทุนโดยอัตโนมัติ จะยกเว้นไม่เรียกเก็บค่าธรรมเนียมดังกล่าว⁽⁴⁾ ค่าใช้จ่ายในการซื้อขายหลักทรัพย์จะคำนวณเข้าไปในราคาขายหรือรับซื้อคืนหน่วยลงทุน เพื่อนำเงินดังกล่าวไปชำระเป็นค่าใช้จ่ายหรือค่าธรรมเนียมในการสั่งซื้อหรือส่งขายหลักทรัพย์ ตามที่กองทุนถูกเรียกเก็บเมื่อสั่งซื้อหรือส่งขายหลักทรัพย์

ค่าธรรมเนียมของกองทุนหลัก



ค่าธรรมเนียมและค่าใช้จ่ายของกองทุนรวมหลัก

Maximum initial fees 2%

ค่าธรรมเนียมการขายคืน (Redemption fee) ไม่มี

ค่าธรรมเนียมและค่าใช้จ่ายรวมทั้งหมด ในที่นี้หมายถึง Ongoing charges ที่ระบุใน Factsheet กองทุนหลัก

หมายเหตุ : ข้อมูลจากกองทุนหลัก ณ วันที่ 31 ธันวาคม 2563

ที่มา : <https://www.axa-im.com/en/fund-centre/-/funds-center/axa-wf-global-optimal-income-f-eur-acc-49276#literature>

ค่าตอบแทนที่ได้รับจากบริษัทจัดการต่างประเทศ (Rebate fee) 0.00% ของ NAV



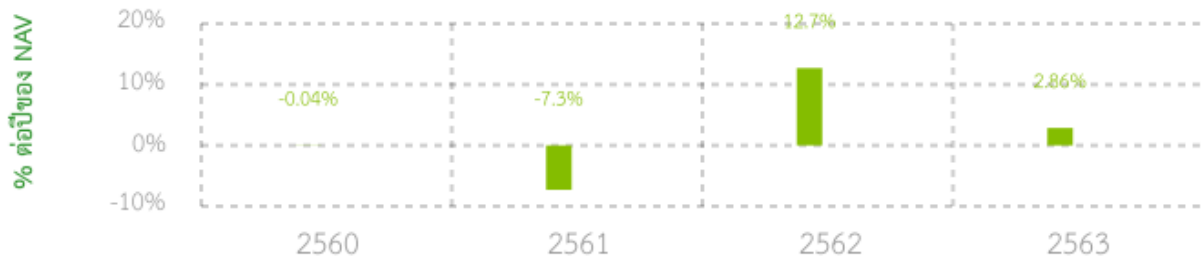
ผลการดำเนินงานในอดีต

* ผลการดำเนินงานในอดีต มิได้เป็นสิ่งยืนยันถึงผลการดำเนินงานในอนาคต *

ตัวชี้วัด : ไม่มี เนื่องจากกองทุน AXA WORLD FUNDS - Global Optimal Income (กองทุนหลัก) ไม่มีตัวชี้วัด ทั้งนี้ บริษัทจัดการกองทุนหลักเชื่อว่าไม่มีดัชนีชี้วัดใดเหมาะสมกับรูปแบบการลงทุนของกองทุนหลัก

แบบย้อนหลังตามปีปฏิทิน

■ กองทุนรวม
■ BENCHMARK



กองทุนนี้เคยมีผลขาดทุนสูงสุดในช่วงเวลา 5 ปี คือ -18.46%

ความผันผวนของการดำเนินงาน (standard deviation) คือ 8.59% ต่อปี

* กรณีกองจัดตั้งไม่ครบ 5 ปีจะแสดงค่าที่เกิดขึ้นนับตั้งแต่จัดตั้งกองทุน

ประเภทกองทุนรวมเพื่อใช้เปรียบเทียบผลการดำเนินงาน ณ จุดขาย คือ Foreign Investment Allocation

* คุณสามารถดูข้อมูลที่เป็นปัจจุบันได้ที่ www.aimc.or.th

ผลการดำเนินงานย้อนหลังแบบปีทั้งหมด

กองทุน	Year to Date	3 เดือน	Percentile	6 เดือน	Percentile	1 ปี	Percentile	3 ปี	Percentile	5 ปี	Percentile	10 ปี	Percentile	ตั้งแต่จัดตั้ง
ผลตอบแทนกองทุนรวม	2.86%	5.75%	75.00	11.64%	50.00	2.86%	75.00	2.42%	75.00					2.22%
ผลตอบแทนตัวชี้วัด														
ความผันผวนของกองทุน	12.51%	9.47%	75.00	10.15%	75.00	12.51%	50.00	8.86%	50.00					8.59%
ความผันผวนของตัวชี้วัด														

* เป็นข้อมูล ณ วันที่ 31 ธันวาคม 2563 คุณสามารถดูข้อมูลที่เป็นปัจจุบันได้ที่ www.ktam.co.th

ตารางแสดงผลการดำเนินงานย้อนหลังของกลุ่ม Foreign Investment Allocation ข้อมูล ณ วันที่ 30 ธันวาคม 2563

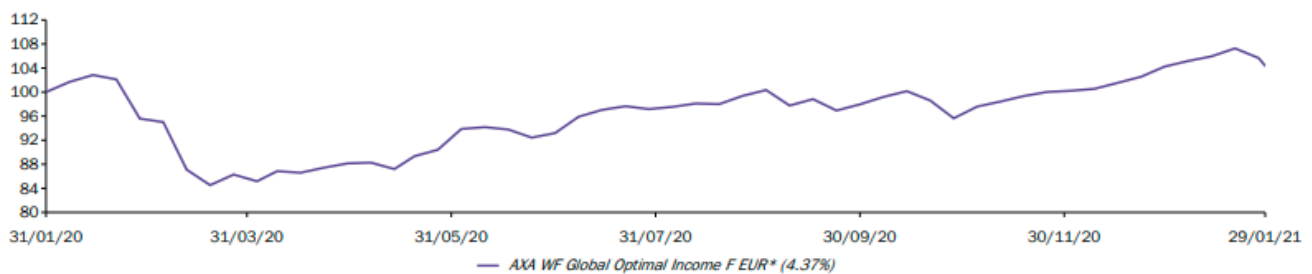
เปอร์เซ็นต์โวลุ่ม	ผลการดำเนินงาน (%)					
	3 เดือน	6 เดือน	1 ปี	3 ปี	5 ปี	10 ปี
เปอร์เซ็นต์โวลุ่มที่ 5	14.01	24.53	25.29	10.61	10.49	8.94
เปอร์เซ็นต์โวลุ่มที่ 25	9.73	16.05	11.17	5.18	6.23	8.92
เปอร์เซ็นต์โวลุ่มที่ 50	6.57	10.19	3.26	2.43	4.83	5.66
เปอร์เซ็นต์โวลุ่มที่ 75	4.52	7.11	0.92	1.26	2.91	3.04
เปอร์เซ็นต์โวลุ่มที่ 95	2.74	4.60	-5.33	-1.80	0.94	2.51

เปอร์เซ็นต์โวลุ่ม	ความผันผวนของผลการดำเนินงาน (%)					
	3 เดือน	6 เดือน	1 ปี	3 ปี	5 ปี	10 ปี
เปอร์เซ็นต์โวลุ่มที่ 5	2.48	2.48	6.21	5.71	7.27	9.19
เปอร์เซ็นต์โวลุ่มที่ 25	5.28	4.91	9.90	8.72	8.01	9.25
เปอร์เซ็นต์โวลุ่มที่ 50	7.11	7.09	13.26	10.25	9.89	12.65
เปอร์เซ็นต์โวลุ่มที่ 75	10.59	11.65	17.88	12.66	13.44	14.05
เปอร์เซ็นต์โวลุ่มที่ 95	16.20	18.10	29.79	18.23	15.97	14.64

แถบสี หมายถึง ผลการดำเนินงาน / ความผันผวนของผลการดำเนินงานของกองทุนรวม

ผลการดำเนินงานย้อนหลังของกองทุนหลัก

Performance evolution (in EUR)



Data is rebased to 100 by AXA IM on the graph start date.

Cumulative performance

	1 M.	3 M.	YTD	1 Y.	3 Y.	5 Y.	10 Y.	Launch
Portfolio*	-0.02%	9.53%	-0.02%	4.37%	6.35%	31.74%	-	63.86%
Benchmark**	-	-	-	-	-	-	-	-

Annualized performance

	1 Y.	3 Y.	5 Y.	10 Y.	Launch
Portfolio*	4.38%	2.08%	5.66%	-	6.45%
Benchmark**	-	-	-	-	-

Annual performance

	2020	2019	2018	2017	2016	2015	2014
Portfolio*	3.39%	13.31%	-7.19%	15.26%	1.09%	9.38%	8.99%
Benchmark**	-	-	-	-	-	-	-

The figures provided relate to previous months or years and past performance is not a reliable indicator as to future performance.

- ที่มา : ข้อมูลจาก FACTSHEET กองทุนรวมหลัก ณ วันที่ 31 ธันวาคม 2563
- แหล่งข้อมูล <https://www.axa-im.com/en/fund-centre/-/funds-center/axa-wf-global-optimal-income-f-eur-acc-49276#performance>
- ผลการดำเนินงานในอดีต มิได้เป็นสิ่งยืนยันถึงผลการดำเนินงานในอนาคต



ข้อมูลอื่น ๆ

นโยบายการจ่ายเงินปันผล	ไม่จ่าย
ผู้ดูแลผลประโยชน์	ธนาคารสแตนดาร์ดชาร์เตอร์ด (ไทย) จำกัด (มหาชน)
วันที่จดทะเบียน	29 กันยายน 2560
อายุโครงการ	ไม่กำหนด
ซื้อและขายคืนหน่วยลงทุน	<p>วันทำการซื้อหน่วยลงทุน</p> <p>ผู้ถือหน่วยลงทุนสามารถทำการสั่งซื้อหน่วยลงทุนได้ที่บริษัทจัดการ หรือผู้สนับสนุนการขายหรือรับซื้อคืน (ถ้ามี) ได้ทุกวันทำการซื้อขายหน่วยลงทุน ซึ่งผู้ถือหน่วยลงทุนจะต้องส่งคำสั่งซื้อหน่วยลงทุนล่วงหน้าไม่น้อยกว่า 1 วันทำการก่อนวันทำการซื้อขายหน่วยลงทุนที่บริษัทจัดการกำหนด ในระหว่างเวลาเริ่มเปิดทำการ – 15.30 น. โดยบริษัทจัดการจะประกาศวันที่มีใช้วันทำการซื้อขายหน่วยลงทุนให้ทราบล่วงหน้า โดยปิดประกาศ ณ สำนักงานของบริษัทจัดการ หรือผู้สนับสนุนการขายหรือรับซื้อคืน (ถ้ามี) และ/หรือเว็บไซต์ของบริษัทจัดการ</p> <ul style="list-style-type: none"> - มูลค่าขั้นต่ำของการสั่งซื้อครั้งแรก : 1,000 บาท - มูลค่าขั้นต่ำของการสั่งซื้อครั้งถัดไป : 1,000 บาท <p>วันทำการขายคืนหน่วยลงทุน</p> <p>กรณีรับซื้อคืนหน่วยลงทุนแบบปกติ</p> <p>ผู้ถือหน่วยลงทุนสามารถทำการส่งขายคืนหน่วยลงทุนได้ที่บริษัทจัดการ หรือผู้สนับสนุนการขายหรือรับซื้อคืน (ถ้ามี) ได้ทุกวันทำการซื้อขายหน่วยลงทุน ซึ่งผู้ถือหน่วยลงทุนจะต้องส่งคำสั่งขายคืนหน่วยลงทุนล่วงหน้าไม่น้อยกว่า 1 วันทำการก่อนวันทำการซื้อขายหน่วยลงทุนที่บริษัทจัดการกำหนด ในระหว่างเวลาเริ่มเปิดทำการ – 15.30 น. โดยบริษัทจัดการจะประกาศวันที่มีใช้วันทำการซื้อขายหน่วยลงทุนให้ทราบล่วงหน้า โดยปิดประกาศ ณ สำนักงานของบริษัทจัดการ หรือผู้สนับสนุนการขายหรือรับซื้อคืน (ถ้ามี) และ/หรือเว็บไซต์ของบริษัทจัดการ</p> <p>ทั้งนี้ บริษัทจัดการขอสงวนสิทธิ์ที่จะเปลี่ยนแปลงวันที่มีใช้วันทำการซื้อขายหน่วยลงทุนดังกล่าว ในกรณีที่กองทุนได้รับผลกระทบจากการชำระหรือรับชำระเงินค่าซื้อขายหน่วยลงทุนจากกองทุนหลัก หรือกรณีอื่นๆ โดยบริษัทจัดการจะแจ้งให้ผู้ถือหน่วยลงทุนทราบล่วงหน้า โดยปิดประกาศ ณ สำนักงานของบริษัทจัดการ หรือผู้สนับสนุนการขายหรือรับซื้อคืน (ถ้ามี) และ/หรือเว็บไซต์ของบริษัทจัดการ</p> <ul style="list-style-type: none"> - มูลค่าขั้นต่ำของการส่งขายคืน : ไม่กำหนด - ยอดคงเหลือขั้นต่ำ : ไม่กำหนด

	<p>- ระยะเวลาการรับเงินค่าขายคืน : ภายใน 5 วันทำการนับตั้งแต่วันที่ถัดจากวันคำนวณมูลค่าทรัพย์สินสุทธิ มูลค่าหน่วยลงทุนและราคาหน่วยลงทุน โดยมีให้วันหยุดทำการในต่างประเทศ แต่โดยทั่วไปจะได้รับเงินภายใน T+5 วันทำการหลังจากวันทำการขายคืน โดยมีให้วันหยุดทำการในต่างประเทศ</p> <p>คุณสามารถตรวจสอบมูลค่าทรัพย์สินรายวันได้ที่: www.ktam.co.th</p>		
รายชื่อผู้จัดการกองทุน	ชื่อ-นามสกุล	ตำแหน่ง/ บริหารจัดการด้าน	วันที่เริ่มบริหาร กองทุนรวมนี้
	คุณพีรพงศ์ กิจจาการ	ผู้จัดการกองทุนหลัก	28 กันยายน 2561
	คุณเชมรัฐ ทรวงอยู่	ผู้จัดการกองทุนหลัก	28 กันยายน 2561
อัตราส่วนหมุนเวียนการลงทุน ของกองทุนรวม (PTR)	37.79%		
ผู้สนับสนุนการขาย หรือรับซื้อคืน	<p>บริษัทหลักทรัพย์จัดการกองทุน กรุงไทย จำกัด (มหาชน)</p> <p>ทั้งนี้ บริษัทจัดการอาจแต่งตั้งผู้สนับสนุนการขายหรือรับซื้อคืนหน่วยลงทุนเพิ่มเติมหรือยกเลิกการแต่งตั้งผู้สนับสนุนการขายหรือรับซื้อคืนหน่วยลงทุนในภายหลังได้ โดยผู้สนใจลงทุนสามารถสอบถามรายชื่อผู้สนับสนุนการขายหรือรับซื้อคืนหน่วยลงทุนได้ที่บริษัทจัดการ</p>		
ติดต่อสอบถาม รับหนังสือชี้ชวน ร้องเรียน	<p>บริษัทหลักทรัพย์จัดการกองทุน กรุงไทย จำกัด (มหาชน)</p> <p>ที่อยู่ เลขที่ 1 อาคารเอ็มไพร์ทาวเวอร์ ชั้น 32 ถนนสาทรใต้ แขวงยานนาวา เขตสาทร กรุงเทพมหานคร 10120</p> <p>โทรศัพท์ : 0-2686-6100</p> <p>website : www.ktam.co.th</p> <p>email : callcenter@ktam.co.th</p>		
ธุรกรรมที่อาจก่อให้เกิดความ ขัดแย้งทางผลประโยชน์	<p>คุณสามารถตรวจสอบธุรกรรมที่อาจก่อให้เกิดความขัดแย้งทางผลประโยชน์ได้ที่</p> <p>website : www.ktam.co.th</p>		

- การลงทุนในหน่วยลงทุนไม่ใช่การฝากเงิน รวมทั้งไม่ได้อยู่ภายใต้ความคุ้มครองของสถาบันคุ้มครองเงินฝาก จึงมีความเสี่ยงจากการลงทุนซึ่งผู้ลงทุนอาจไม่ได้รับเงินลงทุนคืนเต็มจำนวน
- ได้รับอนุมัติจัดตั้ง และอยู่ภายใต้การกำกับดูแลของสำนักงาน ก.ล.ต
- การพิจารณาหนังสือชี้ชวนในการเสนอขายหน่วยลงทุนของกองทุนรวมนี้มีได้เป็นการแสดงว่าสำนักงาน ก.ล.ต. ได้รับรองถึงความถูกต้องของข้อมูลในหนังสือชี้ชวนของกองทุนรวม หรือ ได้ประกันราคาหรือผลตอบแทนของหน่วยลงทุนที่เสนอขายนั้น ทั้งนี้ บริษัทจัดการกองทุนรวมได้สอบถามข้อมูลในหนังสือชี้ชวนส่วนสรุปข้อมูลสำคัญ ณ วันที่ 30 ธันวาคม 2563 แล้วด้วยความระมัดระวังในฐานะผู้รับผิดชอบในการดำเนินการของกองทุนรวมและขอรับรองว่าข้อมูลดังกล่าวถูกต้องไม่เป็นเท็จ และไม่ทำให้ผู้อื่นสำคัญผิด

คำอธิบายเพิ่มเติม

ความเสี่ยงทางตลาด (Market Risk) คือ ความเสี่ยงจากความผันผวนของราคาหลักทรัพย์ / ทรัพย์สินในตลาดต่างประเทศที่อาจปรับตัวขึ้นลง โดยได้รับผลกระทบจากปัจจัยทางเศรษฐกิจ สังคม หรือภาวะตลาด เช่น การเมืองของแต่ละประเทศ เศรษฐกิจ สถานการณ์ของตลาดเงินตลาดทุน ความผันผวนของค่าเงิน อัตราดอกเบี้ย เป็นต้น ซึ่งอาจมีผลกระทบต่อราคาของตราสารที่ลงทุนหลักลงทุนไว้ และส่งผลให้มูลค่าหน่วยลงทุนของกองทุนมีความผันผวน

ความเสี่ยงจากความสามารถในการชำระหนี้ของผู้ออกตราสาร (Credit Risk) คือ ความเสี่ยงที่เกิดจากการที่ผู้ออกตราสารนี้ไม่สามารถชำระคืนเงินต้น และ/หรือดอกเบี้ยได้ตามที่กำหนด เช่น บริษัทดังกล่าวอาจประสบปัญหาทางการเงิน เป็นต้น

ระดับการลงทุน	TRIS	Fitch	Moody's	S&P	คำอธิบาย
ระดับที่น่าลงทุน	AAA	AAA(tha)	Aaa	AAA	อันดับเครดิตสูงสุด มีความเสี่ยงต่ำที่สุดที่จะไม่สามารถชำระหนี้ได้ตามกำหนด
	AA	AA(tha)	Aa	AA	อันดับเครดิตรองลงมาและถือว่า มีความเสี่ยงต่ำมากที่จะไม่สามารถชำระหนี้ได้ตามกำหนด
	A	A(tha)	A	A	ความเสี่ยงต่ำที่จะไม่สามารถชำระหนี้ได้ตามกำหนด
	BBB	BBB(tha)	Baa	BBB	ความเสี่ยงปานกลางที่จะไม่สามารถชำระหนี้ได้ตามกำหนด
ระดับที่ต่ำกว่าน่าลงทุน	ต่ำกว่า BBB	ต่ำกว่า BBB(tha)	ต่ำกว่า Baa	ต่ำกว่า BBB	ความเสี่ยงสูง ที่จะไม่สามารถชำระหนี้ได้ตามกำหนด

ความเสี่ยงจากการขาดสภาพคล่องของหลักทรัพย์ (Liquidity Risk) คือ ความเสี่ยงที่เกิดจากการที่หลักทรัพย์ที่ลงทุนไปลงทุนไว้ขาดสภาพคล่องในการซื้อขาย

ความเสี่ยงจากการเปลี่ยนแปลงของอัตราแลกเปลี่ยน (Currency Risk) หมายถึง การเปลี่ยนแปลงของอัตราแลกเปลี่ยนมีผลกระทบต่อมูลค่าของหน่วยลงทุน เช่น กองทุนรวมลงทุนด้วยสกุลเงินดอลลาร์ในช่วงที่เงินบาทอ่อน แต่ขายทำกำไรในช่วงที่บาทแข็ง กองทุนรวมจะได้เงินบาทกลับมาน้อยลง ในทางกลับกันหากกองทุนรวมลงทุนในช่วงที่บาทแข็งและขายทำกำไรในช่วงที่บาทอ่อนก็อาจได้ผลตอบแทนมากขึ้นกว่าเดิมด้วยเช่นกัน ดังนั้น การป้องกัน ความเสี่ยงจากอัตราแลกเปลี่ยนจึงเป็นเครื่องมือสำคัญในการบริหารความเสี่ยงจากดังกล่าว ซึ่งทำได้ดังต่อไปนี้

- อาจป้องกันความเสี่ยงตามดุลยพินิจของผู้จัดการกองทุนรวม : ผู้ลงทุนอาจมีความเสี่ยงจากอัตราแลกเปลี่ยน เนื่องจากการป้องกันความเสี่ยงขึ้นอยู่กับดุลยพินิจของผู้จัดการกองทุนรวมในการพิจารณาว่าจะป้องกันความเสี่ยงหรือไม่

ความเสี่ยงในเรื่องคู่สัญญาในการทำสัญญาป้องกันความเสี่ยงจากอัตราแลกเปลี่ยน (Counter Party Risk) คือ ความเสี่ยงที่อาจเกิดขึ้นจากคู่สัญญาในการทำสัญญาป้องกันความเสี่ยงจากอัตราแลกเปลี่ยนมีฐานะการเงินด้อยลงจนไม่อาจดำเนินการให้เป็นไปตามสัญญาได้

ความเสี่ยงของประเทศที่ลงทุน (Country Risk) คือ ความเสี่ยงที่เกิดจากการเปลี่ยนแปลงภายในประเทศที่กองทุนเข้าไปลงทุน เช่น การเปลี่ยนแปลงผู้บริหาร, การเปลี่ยนแปลงนโยบายทางด้านเศรษฐกิจและการเมือง หรือสาเหตุอื่นๆ จนทำให้ไม่สามารถชำระหนี้ได้ตรงตามระยะเวลาที่กำหนด

ความเสี่ยงจากข้อจำกัดการนำเงินลงทุนกลับประเทศ (repatriation risk) และแนวทางบริหารความเสี่ยง

เนื่องจากการลงทุนในต่างประเทศ กองทุนจะต้องปฏิบัติตามกฎหมาย หลักเกณฑ์ กฎระเบียบของประเทศที่เกี่ยวข้องกับการลงทุนซึ่งอาจแตกต่างจากที่บังคับใช้ในประเทศไทย ซึ่งโดยหลักการปฏิบัติงาน บริษัทจัดการฯ จะมีการศึกษาถึงกฎหมาย ระเบียบ กระบวนการหรือขั้นตอนในการทำธุรกรรมเพื่อลงทุน ตลอดจนประเด็นความเสี่ยงต่างๆ ที่เกี่ยวข้องก่อนการลงทุน แต่ในภาวะการณ์ลงทุนจริง กองทุนอาจเผชิญกับเหตุการณ์อันไม่สามารถคาดการณ์ได้ หรือนอกเหนือความควบคุม เนื่องจากการเปลี่ยนแปลงใดๆ ที่กระทบต่อการลงทุน อาทิเช่น การเปลี่ยนแปลงกฎหมายหรือกฎระเบียบของประเทศที่เกี่ยวข้องกับการลงทุน การเปลี่ยนแปลงนโยบายของผู้ควบคุมกฎระเบียบของแต่ละประเทศ ซึ่งกระทบต่อต้นทุน ค่าใช้จ่าย ภาระทางภาษี ทำให้ไม่ได้รับผลตอบแทนตามที่คาดการณ์ หรืออาจมีการจำกัดการโอนเงินออกนอกประเทศ หรือจำกัดหรือห้ามแลกเปลี่ยนเงินตรา ทำให้ไม่สามารถนำเงินลงทุนกลับเข้าประเทศหรือแปลงกลับเป็นสกุลเงินบาทได้ เป็นต้น ในกรณีดังกล่าวอาจส่งผลกระทบต่อมูลค่าเงินลงทุน รวมถึงกระทบต่อสภาพคล่องของกองทุน

ความเสี่ยงจากการลงทุนกระจุกตัว (High Concentration Risk)

(1) ความเสี่ยงจากการลงทุนกระจุกตัวในผู้ออกตราสารรายใดรายหนึ่ง (High Issuer Concentration Risk) เกิดจากกองทุนลงทุนในผู้ออกตราสารรายใด ๆ มากกว่า 10% ของ NAV รวมกัน ซึ่งหากเกิดเหตุการณ์ที่ส่งผลกระทบต่อดำเนินงานฐานะทางการเงิน หรือความมั่นคงของผู้ออกตราสารรายดังกล่าว กองทุนอาจมีผลการดำเนินงานที่ผันผวนมากกว่ากองทุนที่กระจายการลงทุนในหลายผู้ออกตราสาร

(2) ความเสี่ยงจากการลงทุนกระจุกตัวในหมวดอุตสาหกรรมใดอุตสาหกรรมหนึ่ง (Sector Concentration Risk) เกิดจากกองทุนลงทุนในบางหมวดอุตสาหกรรมมากกว่า 20% ของ NAV รวมกัน ซึ่งหากเกิดเหตุการณ์ที่ส่งผลกระทบต่ออุตสาหกรรมนั้น กองทุนดังกล่าวอาจมีผลการดำเนินงานที่ผันผวนมากกว่ากองทุนที่กระจายการลงทุนในหลายหมวดอุตสาหกรรม

(3) ความเสี่ยงจากการกระจุกตัวลงทุนในประเทศใดประเทศหนึ่ง (Country Concentration Risk)

เกิดจากกองทุนลงทุนในประเทศใดประเทศหนึ่งมากกว่า 20% ของ NAV รวมกัน ซึ่งหากเกิดเหตุการณ์ที่ส่งผลกระทบต่อประเทศดังกล่าว เช่น การเมือง เศรษฐกิจ สังคม เป็นต้น กองทุนดังกล่าวอาจมีผลการดำเนินงานที่ผันผวนมากกว่ากองทุนที่กระจายการลงทุนในหลายประเทศ

ข้อมูลกองทุนหลัก

ชื่อ	AXA WORLD FUNDS - Global Optimal Income
อายุกองทุน	ไม่กำหนด
ประเทศที่จดทะเบียน	ลักเซมเบิร์ก (LUXEMBOURG)
วันจัดตั้งกองทุน	8 มีนาคม 2013
ประเภทกองทุน	กองทุนรวมผสม
วัตถุประสงค์การลงทุน	เพื่อสร้างผลตอบแทนที่มั่นคง และการเจริญเติบโตของเงินลงทุนในระยะยาว โดยเหมาะกับนักลงทุนทั่วไปที่คาดหวังให้มีการเติบโตของเงินลงทุนในระยะยาวในรูปสกุลเงินยูโร และ ผลตอบแทนเป็นส่วนสำคัญของลงมา
นโยบายการลงทุน	<p>ผู้จัดการกองทุนจะพยายามที่จะบรรลุวัตถุประสงค์ของการลงทุนในหุ้น (รวมหุ้นปันผลสูง) และ / หรือตราสารหนี้ที่ออกโดยรัฐบาลใด ๆ และบริษัท ที่ออก หรือ จดทะเบียนในกลุ่มประเทศ OECD (องค์การเพื่อความร่วมมือทางเศรษฐกิจและการพัฒนา / Organization for Economic Co-operation and Development) อย่างไรก็ตามผู้จัดการกองทุนสามารถลงทุนในหลักทรัพย์ที่อยู่นอกเหนือกลุ่มประเทศ OECD ได้ถึง 20% ของมูลค่าทรัพย์สินของกองทุน</p> <p>กองทุนจะลงทุนได้ไม่เกิน 10% ของสินทรัพย์สุทธิในหน่วยของ UCITS และ / หรือ UCIs อื่น ๆ รวมถึงหน่วยลงทุนของกองทุนรวม ประเภท Hedge Fund (ซึ่งเป็นไปตามกฎระเบียบที่ระบุในหนังสือชี้ชวน)</p> <p>กองทุนอาจลงทุนได้ถึง 10% ของสินทรัพย์ประเภทการแปลงสินทรัพย์เป็นหลักทรัพย์ หรือเทียบเท่า (เช่น assets backed securities (ABS), Collateralised Debt Obligations (CDO), Collateralised Loan Obligations (CLO) หรือทรัพย์สินอื่นใดในทำนองเดียวกัน)</p> <p>สำหรับวัตถุประสงค์เพื่อเพิ่มประสิทธิภาพในการบริหารจัดการ หรือ เพื่อการลงทุน กองทุนอาจลงทุนในตราสารอนุพันธ์ทางการเงิน รวมทั้งสัญญาซื้อขายเงินตราต่างประเทศล่วงหน้า ตราสารอนุพันธ์ที่เกี่ยวข้องกับดัชนีสินค้าโภคภัณฑ์, อนุพันธ์ด้านตราสารทุน (equity index futures / equity options), อนุพันธ์ด้านตราสารหนี้ (bond futures/bond options), อนุพันธ์ด้านอัตราดอกเบี้ย (interest rate futures / interest rate options , interest rate and inflation swaps), credit default swaps ที่มีเพียงรายการเดียวหรือหลายรายการ (single name and basket credit default swaps), credit default swaps (CDS) บนดัชนี และ ดัชนี total return ซึ่งอาจจะมีการซื้อขายในลักษณะแบบ OTC และ/หรือ ในตลาดรอง ภายในข้อจำกัด ขอบเขตที่กำหนดไว้ในหนังสือชี้ชวน</p>
การจ่ายเงินปันผล	ไม่จ่ายเงินปันผล
วันทำการซื้อขาย	ทุกวันทำการซื้อขาย
Class& currency	Class F / ยูโร (EUR)
ISIN Code	LU0465917473
Benchmark	ไม่มี
Management Company	AXA Funds Management S.A.(Luxembourg)
Custodian	State Street Bank Luxembourg S.C.A
Auditors	PricewaterhouseCoopers Société coopérative
แหล่งข้อมูล	https://www.axa-im-international.com