

# หนังสือชี้ชวนสรุปข้อมูลสำคัญ



บริษัทหลักทรัพย์จัดการกองทุน กรุงเทพฯ

จำกัด (มหาชน)

การเข้าร่วมการต่อต้านการทุจริต :

ได้รับการรับรอง CAC

กองทุนเปิดเคแอม ยูโรเปียน อีควิตี้ ฟันด์  
KTAM European Equity Fund (KT-EURO)

กองทุนรวมตราสารทุน  
กองทุนรวมฟีดเดอร์ (Feeder Fund)  
กองทุนรวมที่เน้นลงทุนแบบมีความเสี่ยงต่างประเทศ



คุณกำลังจะลงทุนอะไร ?



กองทุนรวมนี้เหมาะกับใคร?



คุณต้องระวังอะไรเป็นพิเศษ?



สัดส่วนของประเภททรัพย์สินที่ลงทุน



ค่าธรรมเนียม



ผลการดำเนินงาน



ข้อมูลอื่นๆ

การลงทุนในกองทุนรวมไม่ใช่การฝากเงิน



## คุณกำลังจะลงทุนอะไร?

### ▪ ทรัพย์สินที่กองทุนรวมลงทุน

กองทุนเน้นลงทุนในหน่วยลงทุนของกองทุน Invesco Continental European Small Cap Equity Fund (Master Fund) ซึ่งเป็นกองทุนรวมเพื่อผู้ลงทุนทั่วไป (retail fund) เพียงกองเดียว โดยเฉลี่ยในรอบปีบัญชี ไม่น้อยกว่าร้อยละ 80 ของมูลค่าทรัพย์สินสุทธิของกองทุนรวม

กองทุนเปิดเคแอม ยูโรเปียน อีควิตี้ ฟันด์ อาจพิจารณาลงทุนในหรือมีไว้ซึ่งสัญญาซื้อขายล่วงหน้า (Derivatives) ที่มีตัวแปรเป็นอัตราแลกเปลี่ยนเงินโดยมีวัตถุประสงค์เพื่อป้องกันความเสี่ยงตามหลักเกณฑ์ที่คณะกรรมการ ก.ล.ต. และ/หรือสำนักงานคณะกรรมการ ก.ล.ต. ประกาศกำหนด โดยขึ้นอยู่กับดุลพินิจของผู้จัดการกองทุนตามความเหมาะสมกับสภาพการณ์ในแต่ละขณะ

### ▪ นโยบายการลงทุนของกองทุนหลัก

กองทุน Invesco Continental European Small Cap Equity Fund อยู่ภายใต้กฎหมายที่เกี่ยวข้องของประเทศไอร์แลนด์ ซึ่งเป็นสมาชิกของ International Organizations of Securities Commission (IOSCO) และเป็นไปตามหลักเกณฑ์เกณฑ์ของ UCITS (Undertakings for Collective Investment in Transferable Securities) โดยกองทุนมีเป้าหมายที่การเติบโตของเงินลงทุนในระยะยาว โดยจะลงทุนในบริษัทขนาดเล็กในกลุ่มประเทศในทวีปยุโรปยกเว้นสหราชอาณาจักร

คุณสามารถศึกษาข้อมูลกองทุนหลักได้จาก <https://www.invesco.lu>

กลยุทธ์ในการบริหารกองทุนรวม กองทุนเปิดเคแอม ยูโรเปียน อีควิตี้ ฟันด์ มุ่งหวังให้ผลประกอบการเคลื่อนไหวตามกองทุนหลัก (Passive Management) กองทุน Invesco Continental European Small Cap Equity Fund มุ่งหวังให้ผลประกอบการสูงกว่าดัชนีชี้วัด (Active Management)



## กองทุนรวมนี้เหมาะกับใคร?

- ผู้ลงทุนยอมรับความเสี่ยงจากการลงทุนในหลักทรัพย์ประเภทหน่วยลงทุนของกองทุนรวมต่างประเทศ รวมถึงความเสี่ยงด้านอัตราแลกเปลี่ยนเงินตราต่างประเทศ
- ผู้ลงทุนที่สามารถรับความผันผวนของราคาหุ้นที่กองทุนรวมไปลงทุน ซึ่งอาจจะปรับตัวเพิ่มสูงขึ้น หรือลดลงจนต่ำกว่ามูลค่าที่ลงทุนและทำให้ขาดทุนได้
- ผู้ที่สามารถลงทุนในระยะกลางถึงระยะยาว โดยคาดหวังผลตอบแทนในระยะยาวที่ดีกว่าการลงทุนในตราสารหนี้ทั่วไป

## กองทุนรวมนี้ไม่เหมาะกับใคร

- ผู้ลงทุนที่เน้นการได้รับผลตอบแทนในจำนวนเงินที่แน่นอน หรือรักษาเงินต้นให้อยู่ครบ

## ทำอย่างไรหากยังไม่เข้าใจนโยบาย และความเสี่ยงของกองทุนนี้

- อ่านหนังสือชี้ชวนฉบับเต็มหรือสอบถามผู้สนับสนุนการขายและบริษัทจัดการ
- **อย่าลงทุนหากไม่เข้าใจลักษณะและความเสี่ยงของกองทุนรวมนี้ดีพอ**



## คุณต้องระวังอะไรเป็นพิเศษ?

### คำเตือนที่สำคัญ

- กองทุนเปิดเคแอม ยูโรเปียน อีควิตี้ ฟันด์ อาจพิจารณาลงทุนในหรือมีไว้ซึ่งสัญญาซื้อขายล่วงหน้า (Derivatives) ที่มีตัวแปรเป็นอัตราแลกเปลี่ยนเงินโดยมีวัตถุประสงค์เพื่อป้องกันความเสี่ยง โดยขึ้นอยู่กับดุลยพินิจของผู้จัดการกองทุนตามความเหมาะสมกับสภาวะการณ์ในแต่ละขณะ จึงอาจยังมีความเสี่ยงด้านอัตราแลกเปลี่ยนเงินเหลืออยู่ ซึ่งอาจทำให้ผู้ลงทุนได้รับผลการขาดทุนจากอัตราแลกเปลี่ยนหรือได้รับเงินคืนต่ำกว่าเงินลงทุนเริ่มแรกได้ อีกทั้ง การใช้เครื่องมือป้องกันความเสี่ยงอาจมีต้นทุนสำหรับการทำธุรกรรมป้องกันความเสี่ยง โดยทำให้ผลตอบแทนของกองทุนโดยรวมลดลงจากต้นทุนที่เพิ่มขึ้น
- โดยปกติกองทุนหลักจะไม่ลงทุนในสัญญาซื้อขายล่วงหน้า โดยมีวัตถุประสงค์ลดความเสี่ยงจากอัตราแลกเปลี่ยน อย่างไรก็ตาม อย่างไรก็ตาม ในอนาคตกองทุนหลักอาจพิจารณาใช้เครื่องมือป้องกันความเสี่ยงได้ โดยขึ้นอยู่กับสภาวะการณ์ในแต่ละขณะ ดังนั้น ผู้ลงทุนจึงยังคงมีความเสี่ยงที่อาจเกิดขึ้นกับ กองทุนเปิดเคแอม ยูโรเปียน อีควิตี้ ฟันด์ นำเงินบาทไปลงทุนในหน่วยลงทุนของกองทุนหลักในสกุลเงินดอลลาร์สหรัฐ และกองทุนหลักนำเงินดอลลาร์สหรัฐไปลงทุนในหลักทรัพย์ในสกุลเงินยูโรหรือสกุลเงินอื่นใดในทวีปยุโรป ซึ่งอาจทำให้ผู้ลงทุนได้รับเงินคืนต่ำกว่าเงินลงทุนเริ่มแรกหรือขาดทุนจากอัตราแลกเปลี่ยนได้
- กองทุนหลักอาจลงทุนในสัญญาซื้อขายล่วงหน้าเพื่อแสวงหาผลประโยชน์หรือผลตอบแทน (Efficient Portfolio Management) จึงมีความเสี่ยงมากกว่ากองทุนรวมอื่น จึงเหมาะสมกับผู้ลงทุนที่ต้องการผลตอบแทนสูงและสามารถรับความเสี่ยงได้สูงกว่าผู้ลงทุนทั่วไป
- เนื่องจากกองทุนเปิดเคแอม ยูโรเปียน อีควิตี้ ฟันด์ มีการลงทุนในหน่วยลงทุนของกองทุน Invesco Continental European Small Cap Equity Fund (กองทุนหลัก) ที่ลงทุนในตราสารทุนของกลุ่มประเทศในทวีปยุโรป กองทุนจึงมีความเสี่ยงที่เกี่ยวข้องกับการลงทุนในต่างประเทศ เช่น การเปลี่ยนแปลงทางด้านเศรษฐกิจ การเมือง ตลาดการเงิน อัตราดอกเบี้ย และความเสี่ยงที่เกี่ยวข้องกับกฎหมายภาษีอากร ความเสี่ยงด้านการเมืองในระดับนานาชาติและระดับภูมิภาค ความเสี่ยงในการบังคับใช้ข้อกำหนดเกี่ยวกับการควบคุมอัตราแลกเปลี่ยนและการเข้า-ออกของเงินลงทุนหรือกฎหมายหรือข้อกำหนดอื่นๆ ผลกระทบจากภาวะเงินฝืดหรือ เงินเฟ้อ รวมถึงความจำกัดของความคุ้มครองจากกฎหมายที่มีต่อกองทุน เป็นต้น
- ผู้ลงทุนสามารถลงทุนในกองทุนนี้ในรูปแบบของกรมธรรม์ประกันชีวิตควบหน่วยลงทุน (Unit-Link) ได้ โดยผู้ลงทุนควรติดต่อบริษัทประกันชีวิตซึ่งเป็นตัวแทนที่ได้รับการแต่งตั้งจากบริษัทจัดการ (ถ้ามี) และศึกษารายละเอียดในเอกสารประกอบการขายกรมธรรม์ประกันชีวิตควบหน่วยลงทุนก่อนการตัดสินใจลงทุน

### แผนภาพแสดงตำแหน่งความเสี่ยงของกองทุนรวม



# ปัจจัยความเสี่ยงที่สำคัญ

## ความเสี่ยงจากความผันผวนของมูลค่าหน่วยลงทุน (market risk)

ความผันผวนของ ผลการดำเนินงาน (SD)	ต่ำ					สูง
		< 5%	5-10%	10-15%	15-25%	> 25%

## ความเสี่ยงจากการเปลี่ยนแปลงของอัตราแลกเปลี่ยน

การป้องกันความเสี่ยง fx	ต่ำ					สูง
		ทั้งหมด/เกือบทั้งหมด	บางส่วน	ดูขยพินิจ	ไม่ป้องกัน	

หมายเหตุ : กองทุนรวมมีการป้องกันความเสี่ยงจากการเปลี่ยนแปลงของอัตราแลกเปลี่ยน ประมาณ 80-100% ของเงินลงทุนในต่างประเทศ

## ความเสี่ยงจากการกระจุกตัวลงทุน

High Issuer Concentration Risk	ต่ำ					สูง
		<= 10%	10%-20%	20%-50%	50%-80%	>80%

High Sector Concentration Risk	ต่ำ					สูง
		≤ 20%	20-50%	50-80%	> 80%	

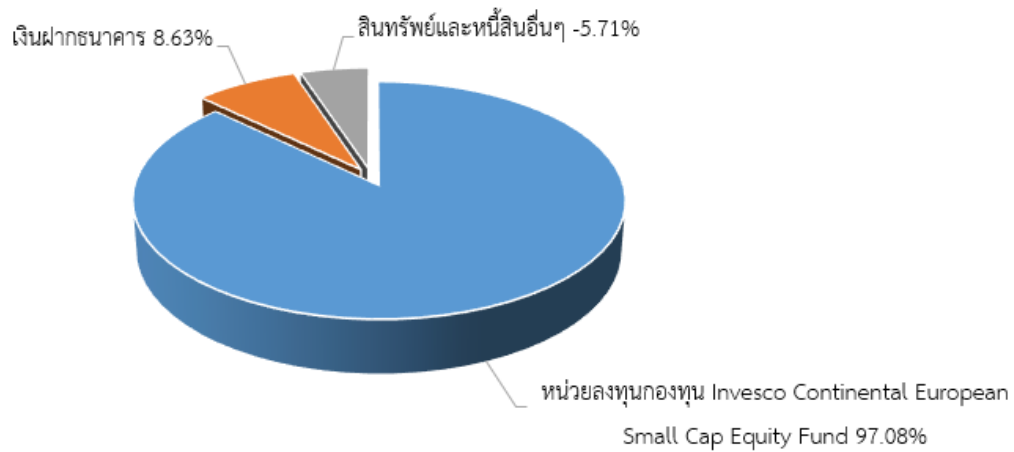
หมายเหตุ : กองทุนหลักมีการลงทุนกระจุกตัวในหมวด Information Technology และ Industrials

High Country Concentration Risk	ต่ำ					สูง
		≤ 20%	20-50%	50-80%	> 80%	

\*คุณสามารถดูข้อมูลเพิ่มเติมได้ที่ [www.ktam.co.th](http://www.ktam.co.th)



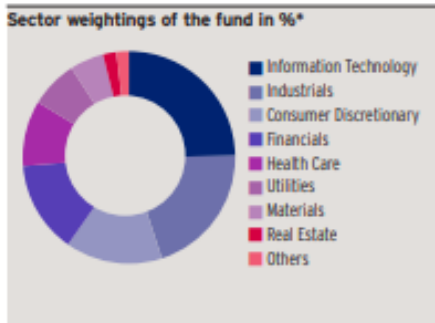
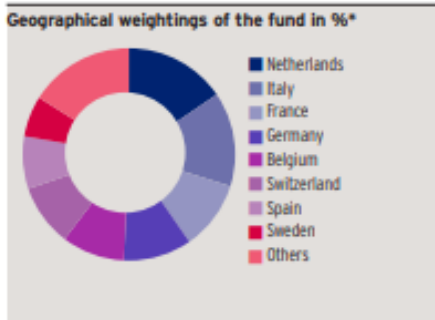
## สัดส่วนของประเภททรัพย์สินที่ลงทุน



หมายเหตุ: เป็นข้อมูล ณ วันที่ 30 ธันวาคม 2563

### สัดส่วนประเภททรัพย์สินที่กองทุน Invesco Continental European Small Cap Equity Fund

Top 10 holdings*		(total holdings: 68)
Holding	Sector	%
Nordex	Industrials	3.7
FFP	Financials	3.2
Signify	Industrials	3.2
TKH DR	Industrials	3.0
SkiStar	Consumer Discretionary	2.8
Acciona	Utilities	2.8
Elektro 'B'	Health Care	2.8
X-Fab Silicon Foundries	Information Technology	2.6
Cie Plastic Omnium	Consumer Discretionary	2.5
Unifiedpost	Information Technology	2.3



**Geographical weightings\***

	in %
Netherlands	15.5
Italy	14.4
France	10.6
Germany	10.4
Belgium	9.6
Switzerland	9.5
Spain	8.0
Sweden	6.2
Others	16.1
Cash	-0.3

**Sector weightings\***

	in %
Information Technology	24.8
Industrials	20.3
Consumer Discretionary	14.8
Financials	14.0
Health Care	10.0
Utilities	7.2
Materials	5.2
Real Estate	2.0
Others	1.9
Cash	-0.3

**Financial characteristics\***

Average weighted market capitalisation	EUR 2.53 bn
Median market capitalisation	EUR 1.27 bn

หมายเหตุ

- ที่มา : ข้อมูลจาก FACTSHEET กองทุนรวมหลัก ณ วันที่ 31 ธันวาคม 2563
- แหล่งข้อมูล [https://www.invesco.ch/dam/jcr:a7d47ed8-97c8-4738-82c7-1e937716fbcc/LU1775962050\\_EN\\_CH.pdf](https://www.invesco.ch/dam/jcr:a7d47ed8-97c8-4738-82c7-1e937716fbcc/LU1775962050_EN_CH.pdf)

ชื่อทรัพย์สินและการลงทุนสูงสุด 5 อันดับ

KT-EURO

ชื่อทรัพย์สิน	% ของ NAV
Invesco Continental European Small Cap Equity Fund	97.08

หมายเหตุ: เป็นข้อมูล ณ วันที่ 30 ธันวาคม 2563

INVESCO CONTINENTAL EUROPEAN SMALL CAP EQUITY FUND

ชื่อทรัพย์สิน	% ของ NAV
Nordex	3.70
FFP	3.20
Signify	3.20
TKH DR	3.00
SkiStar	2.80

หมายเหตุ: เป็นข้อมูล ณ วันที่ 31 ธันวาคม 2563

warangkana@ktam.co.th@KTAM

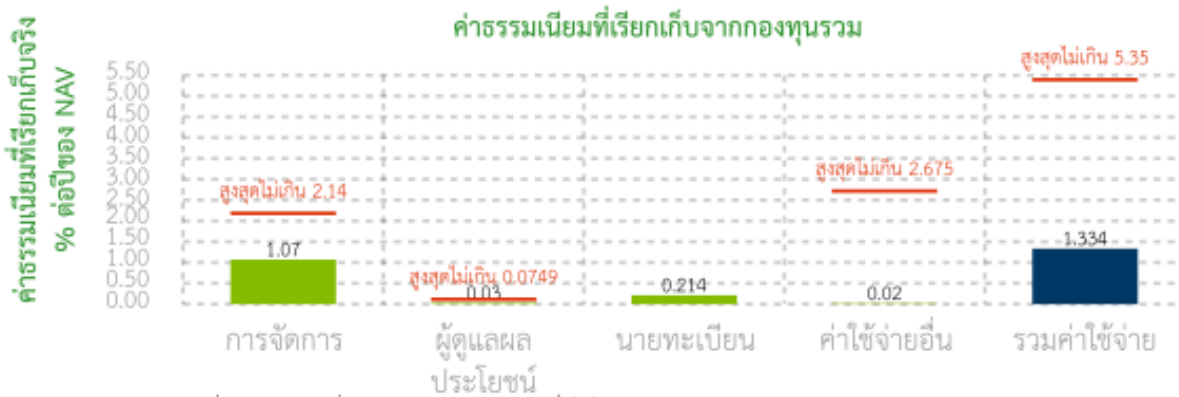
warangkana@ktam.co.th@KTAM



# ค่าธรรมเนียม

\* ค่าธรรมเนียมมีผลกระทบต่อผลตอบแทนที่คุณจะได้รับ ดังนั้น คุณควรพิจารณาการเรียกเก็บค่าธรรมเนียมดังกล่าวก่อนการลงทุน \*

## ค่าธรรมเนียมที่เรียกเก็บจากกองทุนรวม (% ต่อปีของ NAV)



### หมายเหตุ

\* เป็นอัตราที่รวมภาษีมูลค่าเพิ่ม ภาษีธุรกิจเฉพาะ หรือภาษีอื่นใดในทำนองเดียวกัน

\*\* สามารถดูค่าธรรมเนียมย้อนหลัง 3 ปี ในหนังสือชี้ชวนส่วนข้อมูลกองทุนรวม (Q & A) ได้ที่ [www.ktam.co.th](http://www.ktam.co.th)

## ค่าธรรมเนียมที่เรียกเก็บจากผู้ถือหน่วย (% ของมูลค่าซื้อขาย)

ค่าธรรมเนียมและค่าใช้จ่ายที่เรียกเก็บจากผู้สั่งซื้อหรือผู้ถือหน่วยลงทุน	อัตราตามโครงการ	อัตราเรียกเก็บจริง
	(ร้อยละของมูลค่าหน่วยลงทุน)	
ค่าธรรมเนียมการขายหน่วยลงทุน <sup>(1)</sup>	ไม่เกินร้อยละ 5.00	1.50
ค่าธรรมเนียมการรับซื้อคืนหน่วยลงทุน <sup>(1)</sup>	ไม่เกินร้อยละ 3.00	ไม่เรียกเก็บ
ค่าธรรมเนียมการสับเปลี่ยนหน่วยลงทุนเข้า <sup>(1)</sup>	ไม่เกินร้อยละ 5.00	1.50
ค่าธรรมเนียมการสับเปลี่ยนหน่วยลงทุนออก <sup>(1)</sup>	ไม่เกินร้อยละ 3.00	ไม่เรียกเก็บ
ค่าธรรมเนียมและค่าใช้จ่ายที่เกี่ยวข้องกับการซื้อหรือขายหลักทรัพย์เมื่อมีการสั่งซื้อหรือขายคืนหรือสับเปลี่ยนหน่วยลงทุน <sup>(2)</sup>	ไม่เกินร้อยละ 0.50	ไม่เรียกเก็บ
ค่าธรรมเนียมการโอนหน่วยลงทุน	ตามที่นายทะเบียนกำหนด	
ค่าธรรมเนียมการออกเอกสารสิทธิในหน่วยลงทุน	ตามอัตราที่สถาบันการเงินกำหนด	

### หมายเหตุ

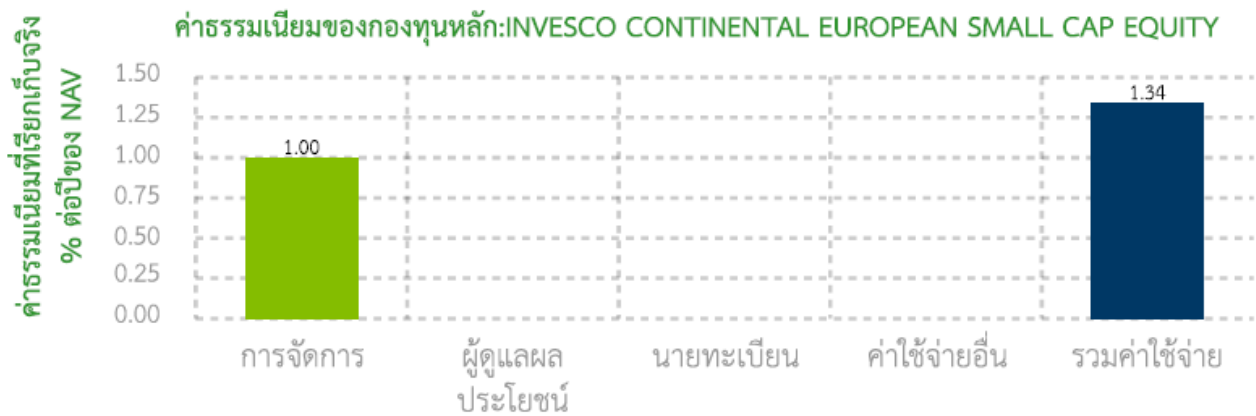
\* เป็นอัตราที่รวมภาษีมูลค่าเพิ่ม ภาษีธุรกิจเฉพาะ หรือภาษีอื่นใดในทำนองเดียวกัน

\*\* สามารถดูค่าธรรมเนียมย้อนหลัง 3 ปี ในหนังสือชี้ชวนส่วนข้อมูลกองทุนรวม (Q & A) ได้ที่ [www.ktam.co.th](http://www.ktam.co.th)

<sup>(1)</sup> บริษัทจัดการขอสงวนสิทธิในการเรียกเก็บค่าธรรมเนียมดังกล่าวกับผู้ลงทุนแต่ละกลุ่มไม่เท่ากัน ทั้งนี้ บริษัทจัดการจะแจ้งให้ผู้ลงทุนทราบรายละเอียดล่วงหน้าไม่น้อยกว่า 7 วัน โดยจะปิดประกาศ ณ สำนักงานของบริษัทจัดการ และ/หรือผู้สนับสนุนการขายหรือรับซื้อคืน (ถ้ามี)

<sup>(2)</sup> ค่าใช้จ่ายในการซื้อขายหลักทรัพย์จะคำนวณเข้าไปในราคาขายหรือรับซื้อคืนหน่วยลงทุน เพื่อนำเงินดังกล่าวไปชำระเป็นค่าใช้จ่ายหรือค่าธรรมเนียมในการสั่งซื้อหรือส่งขายหลักทรัพย์ ตามที่กองทุนถูกเรียกเก็บเมื่อสั่งซื้อหรือส่งขายหลักทรัพย์

## ค่าธรรมเนียมของกองทุนหลัก



### หมายเหตุ

Entry charge Up to 5.00%

Annual management fee 1.0%

Ongoing charges 1.34% (The ongoing charges figure is based on annualised expenses for the period ending August 2020.)

\*ข้อมูลจาก factsheet กองทุนรวมหลัก ฉบับเดือนธันวาคม 2563

ที่มา : [https://www.invesco.ch/dam/jcr:a7d47ed8-97c8-4738-82c7-1e937716fbcc/LU1775962050\\_EN\\_CH.pdf](https://www.invesco.ch/dam/jcr:a7d47ed8-97c8-4738-82c7-1e937716fbcc/LU1775962050_EN_CH.pdf)

ค่าตอบแทนที่ได้รับจากบริษัทจัดการต่างประเทศ (Rebate fee) คือ 0.75% ของ NAV





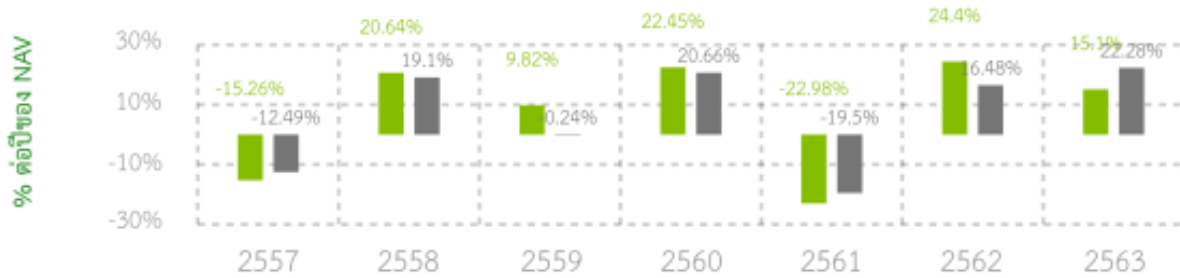
## ผลการดำเนินงานในอดีต

\* ผลการดำเนินงานในอดีต มิได้เป็นสิ่งยืนยันถึงผลการดำเนินงานในอนาคต \*

ดัชนีชี้วัด คือ ดัชนี Euromoney Smaller Europe ex-UK Index-TR สัดส่วน 100.00%

### แบบย้อนหลังตามปีปฏิทิน

■ กองทุนรวม  
■ BENCHMARK



กองทุนนี้เคยมีผลขาดทุนสูงสุดในช่วงเวลา 5 ปี คือ -45.04% ต่อปี

ความผันผวนของผลการดำเนินงาน (standard deviation) คือ 19.53% ต่อปี

ประเภทกองทุนรวมเพื่อใช้เปรียบเทียบผลการดำเนินงาน ณ จุดขาย คือ European Equity

\* คุณสามารถดูข้อมูลที่เป็นปัจจุบันได้ที่ <https://www.aimc.or.th>

## ผลการดำเนินงานย้อนหลังแบบปึกหมุด

กองทุน	Year to Date	3 เดือน	Percentile	6 เดือน	Percentile	1 ปี	Percentile	3 ปี	Percentile	5 ปี	Percentile	10 ปี	Percentile	ตั้งแต่จัดตั้ง
ผลตอบแทนกองทุนรวม	15.10%	22.60%	5.00	35.38%	5.00	15.10%	25.00	3.31%	50.00	8.19%	25.00			6.28%
ผลตอบแทนตัวชี้วัด	22.28%	15.98%	25.00	32.93%	5.00	22.28%	5.00	4.65%	50.00	6.65%	25.00			5.46%
ความผันผวนของกองทุน	32.88%	20.13%	95.00	19.13%	95.00	32.88%	95.00	22.14%	95.00	19.53%	95.00			18.43%
ความผันผวนของตัวชี้วัด	28.13%	17.94%	75.00	17.25%	50.00	28.13%	50.00	19.07%	75.00	17.49%	95.00			16.53%

\*เป็นข้อมูล ณ วันที่ 30 ธันวาคม 2563 คุณสามารถดูข้อมูลที่เป็นปัจจุบันได้ที่ [www.ktam.co.th](http://www.ktam.co.th)

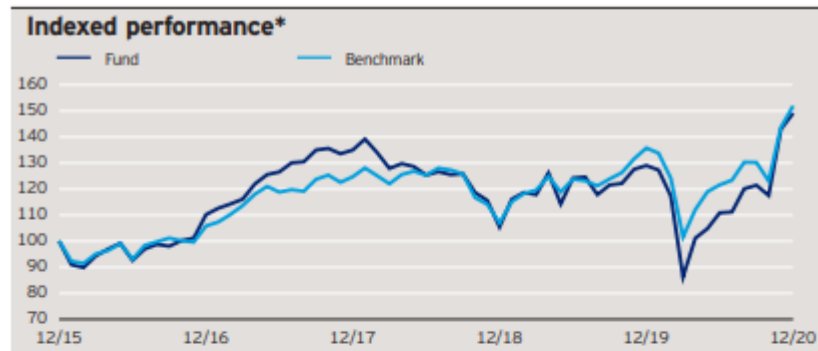
### ตารางแสดงผลการดำเนินงานย้อนหลังของกลุ่ม European Equity ข้อมูล ณ วันที่ 30 ธันวาคม 2563

เปอร์เซ็นต์ไทล์	ผลการดำเนินงาน (%)					
	3 เดือน	6 เดือน	1 ปี	3 ปี	5 ปี	10 ปี
เปอร์เซ็นต์ไทล์ที่ 5	18.42	32.07	19.73	9.82	8.25	5.64
เปอร์เซ็นต์ไทล์ที่ 25	11.34	18.23	11.87	6.47	5.97	5.23
เปอร์เซ็นต์ไทล์ที่ 50	9.57	13.26	1.65	3.13	4.42	4.72
เปอร์เซ็นต์ไทล์ที่ 75	7.56	11.37	-3.07	0.90	2.88	4.21
เปอร์เซ็นต์ไทล์ที่ 95	6.40	7.43	-5.35	-0.16	1.13	3.80

เปอร์เซ็นต์ไทล์	ความผันผวนของผลการดำเนินงาน (%)					
	3 เดือน	6 เดือน	1 ปี	3 ปี	5 ปี	10 ปี
เปอร์เซ็นต์ไทล์ที่ 5	15.18	15.33	24.82	14.82	13.23	13.22
เปอร์เซ็นต์ไทล์ที่ 25	16.29	16.13	27.11	16.61	14.32	14.13
เปอร์เซ็นต์ไทล์ที่ 50	16.87	17.27	28.94	17.76	15.02	15.26
เปอร์เซ็นต์ไทล์ที่ 75	19.02	18.78	30.86	20.02	16.53	16.39
เปอร์เซ็นต์ไทล์ที่ 95	21.27	20.92	33.14	22.39	19.30	17.29

แถบสี หมายถึง ผลการดำเนินงาน / ความผันผวนของผลการดำเนินงานของกองทุนรวม

## ผลการดำเนินงานย้อนหลังของกองทุนหลัก



The performance period shown here starts on the last day of the first indicated month and ends on the last day of the last indicated month.

### Cumulative performance\*

in %	YTD	1 month	1 year	3 years	5 years
Fund	15.58	4.30	15.58	10.49	49.13
Benchmark	11.92	5.74	11.92	21.82	51.92

### Calendar year performance\*

in %	2016	2017	2018	2019	2020
Fund	10.15	22.53	-21.88	22.37	15.58
Benchmark	5.80	17.87	-14.22	26.88	11.92

### Standardised rolling 12 month performance\*

in %	31.12.15	31.12.16	31.12.17	31.12.18	31.12.19	31.12.20
Fund	10.15	22.53	-21.88	22.37	15.58	
Benchmark	5.80	17.87	-14.22	26.88	11.92	

Past performance is not a guide to future returns.

### หมายเหตุ:

\* เป็นข้อมูลจาก factsheet กองทุนหลัก ฉบับวันที่ ณ 31 ธันวาคม 2563

\*\* คุณสามารถดูข้อมูลที่เป็นปัจจุบันได้ที่ [https://www.invesco.ch/dam/jcr:a7d47ed8-97c8-4738-82c7-1e937716fbcc/LU1775962050\\_EN\\_CH.pdf](https://www.invesco.ch/dam/jcr:a7d47ed8-97c8-4738-82c7-1e937716fbcc/LU1775962050_EN_CH.pdf)



## ข้อมูลอื่น ๆ

นโยบายการจ่ายเงินปันผล	ไม่จ่ายเงินปันผล
ผู้ดูแลผลประโยชน์	ธนาคารสแตนดาร์ดชาร์เตอร์ด (ไทย) จำกัด (มหาชน)
วันที่จดทะเบียน	4 มีนาคม 2557
อายุโครงการ	ไม่กำหนด
ซื้อและขายคืนหน่วยลงทุน	<p><u>วันทำการซื้อ</u></p> <p>ทุกวันทำการซื้อขายหน่วยลงทุน ในระหว่างเวลาเริ่มเปิดทำการ – 14.00 น. โดยบริษัทจัดการจะประกาศวันที่มีใช้วันทำการซื้อขายหน่วยลงทุนให้ทราบล่วงหน้า โดยปิดประกาศ ณ สำนักงานของบริษัทจัดการ และ/หรือผู้สนับสนุนการขายหรือรับซื้อคืน (ถ้ามี)</p> <p>ทั้งนี้ บริษัทจัดการขอสงวนสิทธิที่จะเปลี่ยนแปลงวันที่มีใช้วันทำการซื้อขายหน่วยลงทุนดังกล่าวในกรณีที่กองทุนได้รับผลกระทบจากการชำระหรือรับชำระเงินค่าซื้อหน่วยลงทุนจากกองทุนหลัก หรือกรณีอื่นๆ โดยบริษัทจัดการจะแจ้งให้ผู้ถือหน่วยลงทุนทราบล่วงหน้า โดยปิดประกาศ ณ สำนักงานของบริษัทจัดการ หรือผู้สนับสนุนการขายหรือรับซื้อคืน (ถ้ามี)</p> <p>- มูลค่าขั้นต่ำของการสั่งซื้อหน่วยลงทุน : 1,000 บาท</p> <p><u>วันทำการขายคืน :</u></p> <p>ทุกวันทำการซื้อขายหน่วยลงทุน ในระหว่างเวลาเริ่มเปิดทำการ – 14.00 น. โดยบริษัทจัดการจะประกาศวันที่มีใช้วันทำการซื้อขายหน่วยลงทุนให้ทราบล่วงหน้า โดยปิดประกาศ ณ สำนักงานของบริษัทจัดการ หรือผู้สนับสนุนการขายหรือรับซื้อคืน (ถ้ามี)</p> <p>ทั้งนี้ บริษัทจัดการขอสงวนสิทธิที่จะเปลี่ยนแปลงวันที่มีใช้วันทำการซื้อขายหน่วยลงทุนดังกล่าวในกรณีที่กองทุนได้รับผลกระทบจากการชำระหรือรับชำระเงินค่าซื้อหน่วยลงทุนจากกองทุนหลัก หรือกรณีอื่นๆ โดยบริษัทจัดการจะแจ้งให้ผู้ถือหน่วยลงทุนทราบล่วงหน้า โดยปิดประกาศ ณ สำนักงานของบริษัทจัดการ หรือผู้สนับสนุนการขายหรือรับซื้อคืน (ถ้ามี)</p> <p>- มูลค่าขั้นต่ำของการสั่งขายคืน : ไม่กำหนด</p> <p>- จำนวนหน่วยลงทุนขั้นต่ำของการสั่งขายคืน : ไม่กำหนด</p> <p>- มูลค่าหน่วยลงทุนคงเหลือในบัญชีขั้นต่ำ : ไม่กำหนด</p>

	<p>- จำนวนหน่วยลงทุนคงเหลือในบัญชีขั้นต่ำ : ไม่กำหนด</p> <p>- ระยะเวลาการรับเงินค่าขายคืน : ภายใน 5 วันทำการนับตั้งแต่วันที่ถัดจากวันทำการขายคืนหน่วยลงทุน โดยมีให้ครบวันหยุดทำการในต่างประเทศ (T+5)</p> <p>คุณสามารถตรวจสอบมูลค่าทรัพย์สินรายวันได้ที่ : <a href="http://www.ktam.co.th">www.ktam.co.th</a></p>											
รายชื่อผู้จัดการกองทุน	<table border="1"> <thead> <tr> <th>ชื่อ-นามสกุล</th> <th>ตำแหน่ง/ บริหารจัดการด้าน</th> <th>วันที่เริ่มบริหาร กองทุนรวมนี้</th> </tr> </thead> <tbody> <tr> <td>คุณพิรพงศ์ กิจจาการ</td> <td>ผู้จัดการกองทุนหลัก / ฝ่ายลงทุนทางเลือก</td> <td>29 กันยายน 2557</td> </tr> <tr> <td>คุณเขมรัฐ ทรงอยู่</td> <td>ผู้จัดการกองทุนหลัก / ฝ่ายลงทุนทางเลือก</td> <td>28 กันยายน 2561</td> </tr> </tbody> </table>			ชื่อ-นามสกุล	ตำแหน่ง/ บริหารจัดการด้าน	วันที่เริ่มบริหาร กองทุนรวมนี้	คุณพิรพงศ์ กิจจาการ	ผู้จัดการกองทุนหลัก / ฝ่ายลงทุนทางเลือก	29 กันยายน 2557	คุณเขมรัฐ ทรงอยู่	ผู้จัดการกองทุนหลัก / ฝ่ายลงทุนทางเลือก	28 กันยายน 2561
ชื่อ-นามสกุล	ตำแหน่ง/ บริหารจัดการด้าน	วันที่เริ่มบริหาร กองทุนรวมนี้										
คุณพิรพงศ์ กิจจาการ	ผู้จัดการกองทุนหลัก / ฝ่ายลงทุนทางเลือก	29 กันยายน 2557										
คุณเขมรัฐ ทรงอยู่	ผู้จัดการกองทุนหลัก / ฝ่ายลงทุนทางเลือก	28 กันยายน 2561										
อัตราส่วนหมุนเวียนการลงทุน ของกองทุนรวม (PTR)	72.84% (ปริมาณการซื้อขายทรัพย์สินของกองทุน เทียบกับมูลค่าทรัพย์สินสุทธิเฉลี่ยของกองทุนรวม)											
ผู้สนับสนุนการขาย หรือรับซื้อคืน	บริษัทจัดการอาจแต่งตั้งผู้สนับสนุนการขายหรือรับซื้อคืนหน่วยลงทุนเพิ่มเติมหรือยกเลิกการแต่งตั้งผู้สนับสนุนการขายหรือรับซื้อคืนหน่วยลงทุนในภายหลังได้ โดยผู้สนใจลงทุนสามารถสอบถามรายชื่อผู้สนับสนุนการขายหรือรับซื้อคืนหน่วยลงทุนได้ที่บริษัทจัดการ											
ติดต่อสอบถาม รับหนังสือชี้ชวน ร้องเรียน	<p>บริษัทหลักทรัพย์จัดการกองทุน กรุงเทพ จำกัด (มหาชน)</p> <p>ที่อยู่ เลขที่ 1 อาคารเอ็มไพร์ทาวเวอร์ ชั้น 32 ถนนสาทรใต้ แขวงยานนาวา เขต สาทร กรุงเทพมหานคร 10120</p> <p>โทรศัพท์ : 0-2686-6100</p> <p>website : <a href="http://www.ktam.co.th">www.ktam.co.th</a></p> <p>email : <a href="mailto:callcenter@ktam.co.th">callcenter@ktam.co.th</a></p>											
ธุรกรรมที่อาจก่อให้เกิดความ ขัดแย้งทางผลประโยชน์	คุณสามารถตรวจสอบธุรกรรมที่อาจก่อให้เกิดความขัดแย้งทางผลประโยชน์ได้ที่ website : <a href="http://www.ktam.co.th">www.ktam.co.th</a>											

- การลงทุนในหน่วยลงทุนไม่ใช่การฝากเงิน รวมทั้งไม่ได้อยู่ภายใต้ความคุ้มครองของสถาบันคุ้มครองเงินฝาก จึงมีความเสี่ยงจากการลงทุนซึ่งผู้ลงทุนอาจไม่ได้รับเงินลงทุนคืนเต็มจำนวน
- ได้รับอนุมัติจัดตั้ง และอยู่ภายใต้การกำกับดูแลของสำนักงาน ก.ล.ต
- การพิจารณาว่าหนังสือชี้ชวนในการเสนอขายหน่วยลงทุนของกองทุนรวมนี้มีได้เป็นการแสดงว่าสำนักงาน ก.ล.ต. ได้รับรองถึงความถูกต้องของข้อมูลในหนังสือชี้ชวนของกองทุนรวม หรือ ได้ประกันราคาหรือผลตอบแทนของหน่วยลงทุนที่เสนอขายนั้น ทั้งนี้ บริษัทจัดการกองทุนรวมได้สอบถามข้อมูลในหนังสือชี้ชวนส่วนสรุปข้อมูลสำคัญ ณ วันที่ 30 ธันวาคม 2563 แล้วด้วยความระมัดระวังในฐานะผู้รับผิดชอบในการดำเนินการของกองทุนรวมและขอรับรองว่าข้อมูลดังกล่าวถูกต้อง ไม่เป็นเท็จ และไม่ทำให้ผู้อื่นสำคัญผิด

## ข้อมูลกองทุนรวมหลัก

### สรุปสาระสำคัญของกองทุน Invesco Continental European Small Cap Equity Fund

ชื่อ	Invesco Continental European Small Cap Equity Fund
อายุโครงการ	ไม่กำหนด
ขนาดของกองทุน	298.26 ล้านยูโร (ข้อมูล ณ วันที่ 31 ธันวาคม 2563)
Fund Lunch Date	10 กันยายน 2561
ประเทศที่จัดตั้ง	ลักเซมเบิร์ก
วัตถุประสงค์	กองทุนมีเป้าหมายเพื่อการเติบโตของเงินลงทุนในระยะยาว โดยจะลงทุนในบริษัทขนาดเล็กในกลุ่มประเทศในทวีปยุโรปยกเว้นสหราชอาณาจักร
นโยบายการลงทุน	ลงทุนในตราสารทุนที่จดทะเบียน และตราสารทุนที่เกี่ยวข้องของบริษัทขนาดเล็กในตลาดยุโรป (รวมถึงใบสำคัญแสดงสิทธิและหลักทรัพย์แปลงสภาพ โดยต้องไม่เกินร้อยละ 10 ของมูลค่าทรัพย์สินสุทธิของกองทุน) ประเทศในทวีปยุโรป รวมถึง ประเทศในสหภาพยุโรป สวิสเซอร์แลนด์ สแกนดิเนเวีย บัลแกเรีย โรมาเนีย โครเอเชีย ตุรกี และประเทศเครือรัฐเอกราช
Class & currency	Class C / EUR
ดัชนีอ้างอิง	Euromoney Smaller Europe ex-UK Index-TR
ค่าธรรมเนียมการจัดการ	1.50%ต่อปี
ISINCode	LU1775962050
BloombergTicker	IVSCCEA LX
Management Company	Invesco Management S.A.
ผู้เก็บรักษา หลักทรัพย์(Custodian)	The Bank of New York Mellon (International) Limited, Luxembourg Branch
website	<a href="https://www.invesco.lu">https://www.invesco.lu</a>

## คำอธิบายเพิ่มเติม

**ความเสี่ยงทางตลาด (Market Risk)** คือ ความเสี่ยงจากความผันผวนของราคาหลักทรัพย์ / ทรัพย์สินในตลาดต่างประเทศ ที่อาจปรับตัวขึ้นลง โดยได้รับผลกระทบจากปัจจัยทางเศรษฐกิจ สังคม หรือภาวะตลาด เช่น การเมืองของแต่ละประเทศ เศรษฐกิจ สถานการณ์ของตลาดเงินตลาดทุน ความผันผวนของค่าเงิน อัตราดอกเบี้ย เป็นต้น ซึ่งอาจมีผลกระทบต่อราคาของตราสารที่กองทุนหลักลงทุนไว้ และส่งผลให้มูลค่าหน่วยลงทุนของกองทุนมีความผันผวน

**ความเสี่ยงจากการลงทุนในหลักทรัพย์ของบริษัทหรือกิจการขนาดกลางหรือขนาดเล็ก (Smaller Capitalizations Companies)** การลงทุนในหลักทรัพย์ของบริษัทขนาดกลางหรือขนาดเล็ก มักมีสภาพคล่องและมูลค่าการซื้อขายต่ำกว่าหลักทรัพย์ของบริษัทขนาดใหญ่ และอาจมีการเปลี่ยนแปลงของราคารวมถึงความอ่อนไหวต่อการเปลี่ยนแปลงของภาวะตลาดสูงกว่า

**ความเสี่ยงจากการเปลี่ยนแปลงของอัตราแลกเปลี่ยน (Foreign Exchange Rate Risk)** หมายถึง การเปลี่ยนแปลงของอัตราแลกเปลี่ยนมีผลกระทบต่อมูลค่าของหน่วยลงทุน เช่น กองทุนรวมลงทุนด้วยสกุลเงินดอลลาร์ในช่วงที่เงินบาทอ่อน แต่ขายทำกำไรในช่วงที่บาทแข็ง กองทุนรวมจะได้เงินบาทกลับมาน้อยลง ในทางกลับกันหากกองทุนรวมลงทุนในช่วงที่บาทแข็งและขายทำกำไรในช่วงที่บาทอ่อนก็อาจได้ผลตอบแทนมากขึ้นกว่าเดิมด้วยเช่นกัน ดังนั้น การป้องกัน ความเสี่ยงจากอัตราแลกเปลี่ยนจึงเป็นเครื่องมือสำคัญในการบริหารความเสี่ยงจากดังกล่าว

อาจป้องกันความเสี่ยงตามดุลยพินิจของผู้จัดการกองทุนรวม : ผู้ลงทุนอาจมีความเสี่ยงจากอัตราแลกเปลี่ยน เนื่องจากการป้องกันความเสี่ยงขึ้นอยู่กับดุลยพินิจของผู้จัดการกองทุนรวมในการพิจารณาว่าจะป้องกันความเสี่ยงหรือไม่

**ความเสี่ยงจากความสามารถในการชำระหนี้ของผู้ออกตราสาร (Credit Risk)** คือ ความเสี่ยงที่เกิดจากการที่ผู้ออกตราสารหนี้ไม่สามารถชำระคืนเงินต้น และ/หรือดอกเบี้ยได้ตามที่กำหนด เช่น บริษัทดังกล่าวอาจประสบปัญหาทางการเงิน เป็นต้น ซึ่งจะส่งผลต่อมูลค่าทรัพย์สินสุทธิของกองทุนเปิดเคแอม ยูโรเปียน อีควิตี้ ฟันด์

**ความเสี่ยงในเรื่องคู่สัญญาในการทำสัญญาป้องกันความเสี่ยงจากอัตราแลกเปลี่ยน (Counter Party Risk)** คือ ความเสี่ยงที่อาจเกิดขึ้นจากคู่สัญญาในการทำสัญญาป้องกันความเสี่ยงจากอัตราแลกเปลี่ยนมีฐานะการเงินด้อยลงจนไม่อาจดำเนินการให้เป็นไปตามสัญญาได้

**ความเสี่ยงของประเทศที่ลงทุน (Country Risk)** คือ ความเสี่ยงที่เกิดจากการเปลี่ยนแปลงภายในประเทศที่กองทุนเข้าไปลงทุน เช่น การเปลี่ยนแปลงผู้บริหาร, การเปลี่ยนแปลงนโยบายทางด้านเศรษฐกิจและการเมือง หรือสาเหตุอื่นๆ จนทำให้ไม่สามารถชำระหนี้ได้ตรงตามระยะเวลาที่กำหนด

**ความเสี่ยงจากการขาดสภาพคล่องของหลักทรัพย์ (liquidity Risk)** คือ ความเสี่ยงที่เกิดจากการที่หลักทรัพย์ที่กองทุนไปลงทุนไว้ขาดสภาพคล่องในการซื้อขาย

### **ความเสี่ยงจากข้อจำกัดการนำเงินลงทุนกลับประเทศ (repatriation risk)**

เนื่องจากการลงทุนในต่างประเทศ กองทุนจะต้องปฏิบัติตามกฎหมาย หลักเกณฑ์ กฎระเบียบของประเทศที่เกี่ยวข้องกับการลงทุนซึ่งอาจแตกต่างจากที่บังคับใช้ในประเทศไทย ซึ่งโดยหลักการปฏิบัติงาน บริษัทจัดการฯ จะมีการศึกษาถึงกฎหมาย ระเบียบ กระบวนการหรือขั้นตอนในการทำธุรกรรมเพื่อลงทุน ตลอดจนประเด็นความเสี่ยงต่างๆ ที่เกี่ยวข้องก่อนการลงทุน แต่ในภาวะการณ์ลงทุนจริง กองทุนอาจเผชิญกับเหตุการณ์อันไม่สามารถคาดการณ์ได้ หรือนอกเหนือความควบคุม เนื่องจากการเปลี่ยนแปลงใดๆ ที่กระทบต่อการลงทุน อาทิเช่น การเปลี่ยนแปลงกฎหมายหรือกฎระเบียบของประเทศที่เกี่ยวข้องกับการลงทุน การเปลี่ยนแปลงนโยบายของผู้ควบคุมกฎระเบียบของแต่ละประเทศ ซึ่งกระทบต่อต้นทุนค่าใช้จ่าย ภาระทางภาษี ทำให้ไม่ได้รับผลตอบแทนตามที่คาดการณ์ หรืออาจมีการจำกัดการโอนเงินออกนอกประเทศ หรือจำกัดหรือห้ามแลกเปลี่ยนเงินตรา ทำให้ไม่สามารถนำเงินลงทุนกลับเข้าประเทศหรือแปลงกลับเป็นสกุลเงินบาทได้ เป็นต้น ในกรณีดังกล่าวอาจส่งผลกระทบต่อมูลค่าเงินลงทุน รวมถึงกระทบต่อสภาพคล่องของกองทุน

**ความเสี่ยงที่เกิดจากการย้ายการลงทุนไปกองทุนอื่น** กรณีที่การลงทุนในกองทุนต่างประเทศ ไม่เหมาะสม บริษัทจัดการอาจพิจารณาย้ายการลงทุนไปยังกองทุนต่างประเทศอื่นที่มีนโยบายการลงทุนสอดคล้องกับวัตถุประสงค์ของกองทุน

### **ความเสี่ยงจากการลงทุนกระจุกตัว (High Concentration Risk)**

(1) ความเสี่ยงจากการลงทุนกระจุกตัวในผู้ออกตราสารรายใดรายหนึ่ง (High Issuer Concentration Risk) เกิดจากกองทุนลงทุนในผู้ออกตราสารรายใด ๆ มากกว่า 10% ของ NAV รวมกัน ซึ่งหากเกิดเหตุการณ์ที่ส่งผลกระทบต่อการใช้งาน ฐานะทางการเงิน หรือความมั่นคงของผู้ออกตราสารรายดังกล่าว กองทุนอาจมีผลการดำเนินงานที่ผันผวนมากกว่ากองทุนที่กระจายการลงทุนในหลายผู้ออกตราสาร

(2) ความเสี่ยงจากการลงทุนกระจุกตัวในหมวดอุตสาหกรรมใดอุตสาหกรรมหนึ่ง (Sector Concentration Risk) เกิดจากกองทุนลงทุนในบางหมวดอุตสาหกรรมมากกว่า 20% ของ NAV รวมกัน ซึ่งหากเกิดเหตุการณ์ที่ส่งผลกระทบต่ออุตสาหกรรมนั้น กองทุนดังกล่าวอาจมีผลการดำเนินงานที่ผันผวนมากกว่ากองทุนที่กระจายการลงทุนในหลายหมวดอุตสาหกรรม

(3) ความเสี่ยงจากการกระจุกตัวลงทุนในประเทศใดประเทศหนึ่ง (Country Concentration Risk) เกิดจากกองทุนลงทุนในประเทศใดประเทศหนึ่งมากกว่า 20% ของ NAV รวมกัน ซึ่งหากเกิดเหตุการณ์ที่ส่งผลกระทบต่อประเทศดังกล่าว เช่น การเมือง เศรษฐกิจ สังคม เป็นต้น กองทุนดังกล่าวอาจมีผลการดำเนินงานที่ผันผวนมากกว่ากองทุนที่กระจายการลงทุนในหลายประเทศ