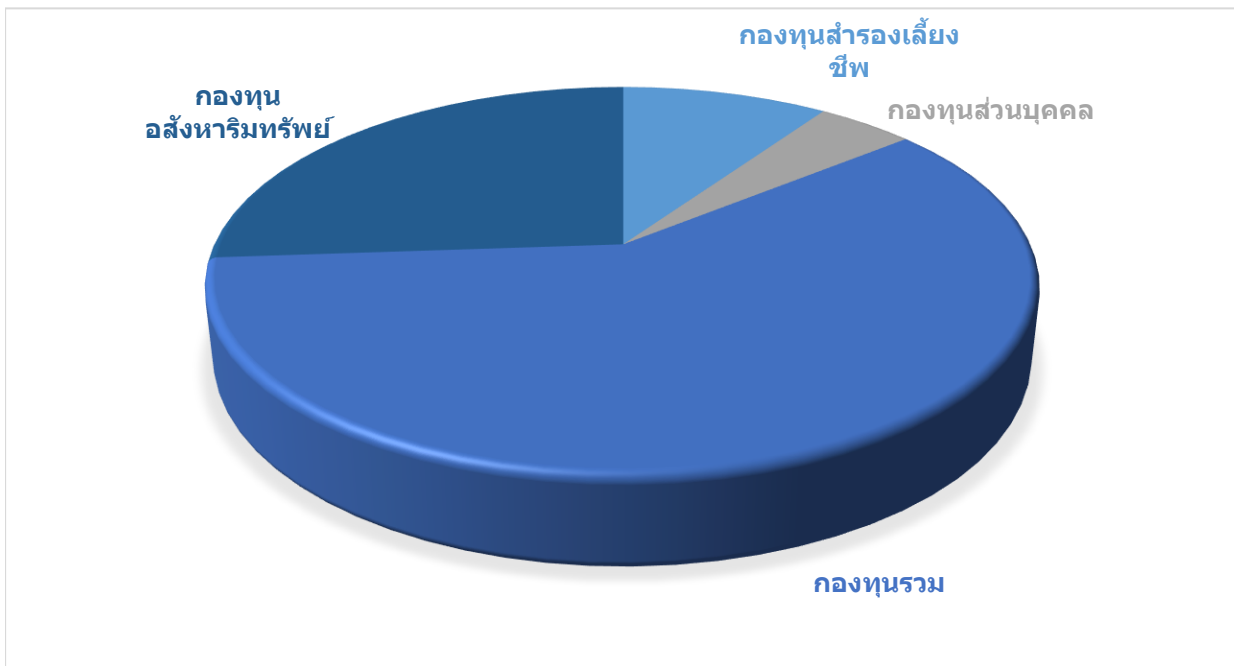


**มูลค่าทรัพย์สินสุทธิภายใต้การบริหารการจัดการ
ของ บลจ.กรุงไทย**

กองทุนสำรองเลี้ยงชีพ	มูลค่าทรัพย์สินสุทธิ	75,657	ล้านบาท
กองทุนส่วนบุคคล	มูลค่าทรัพย์สินสุทธิ	35,688	ล้านบาท
กองทุนรวม	มูลค่าทรัพย์สินสุทธิ	470,719	ล้านบาท
กองทุนอสังหาริมทรัพย์	มูลค่าทรัพย์สินสุทธิ	205,649	ล้านบาท
รวม		787,712	ล้านบาท



ที่มา : สมาคมบริษัทจัดการลงทุน (AIMC) ข้อมูล ณ วันที่ 31 มีนาคม 2560