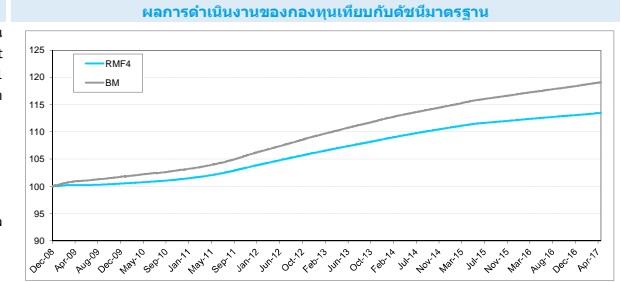


รายละเอียดกองทุน	
ประเภท:	กองทุนรวมตลาดเงินเพื่อการเลี้ยงชีพ ประเภทรับซื้อคืนหน่วยลงทุน
AIMC Category:	Money Market – Government
วันที่จดทะเบียนกองทุน :	09 ธันวาคม 2551
ทุนจดทะเบียน :	1,000 ล้านบาท
ขนาดกองทุนปัจจุบัน (บาท) :	717,002,505.56
นโยบายการลงทุน :	เน้นลงทุนในตราสารภาครัฐไทย โดยส่วนที่เหลือจะลงทุนในทรัพย์สินที่เสี่ยงเงินฝาก คราสสารแห่งหนึ่ง และ/หรือตราสารทางการเงินอื่น รวมถึงลงทุนในหลักทรัพย์หรือทรัพย์สินอื่นหรือการขาดผลโดยวิธีอื่นตามที่สำนักงานคณะกรรมการ ก.ล.ด.กำหนดหรือเห็นชอบให้ลงทุนได้ ซึ่งมีกำหนดชำระคืนเมื่อทางถามหรือจะครบกำหนดชำระคืนหรือมีอายุสัญญาไม่เกิน 397 วันนับตั้งแต่วันที่กองทุนได้ลงทุนหรือเข้าทำสัญญา
นโยบายการจ่ายเงินปันผล :	ไม่จ่ายเงินปันผล
ความเสี่ยงที่สำคัญของกองทุนรวม :	1) ความเสี่ยงทางด้านราคาจากความผันผวนของราคาหลักทรัพย์ 2) ความเสี่ยงจากความสามารถในการชำระหนี้ของผู้ออกตราสาร 3) ความเสี่ยงจากการขาดสภาพคล่องของหลักทรัพย์
ผู้ดูแลผลประโยชน์ :	ธนาคาร ไทยพาณิชย์ จำกัด (มหาชน)
นายทะเบียน :	บริษัทหลักทรัพย์จัดการกองทุน กรุงไทย จำกัด (มหาชน)
ผู้สอบบัญชี :	บริษัท สอนบัญชี ธรรมนิติ จำกัด
บริษัทจัดการ	
บริษัทจัดการ :	บริษัทหลักทรัพย์จัดการกองทุน กรุงไทย จำกัด (มหาชน) โทรศัพท์ 0-2686-6100 แฟกซ์ 0-2670-0430 Callcenter@ktam.co.th

การขายและรับซื้อคืนหน่วยลงทุน	
วันทำการขายหน่วยลงทุน :	ทุกวันทำการ ตั้งแต่เวลาเปิดทำการ ถึง 15.30 น.
มูลค่าขั้นต่ำของการซื้อ :	500 บาท
วันทำการรับซื้อคืนหน่วยลงทุน :	ทุกวันทำการ ตั้งแต่เวลาเปิดทำการ ถึง 15.30 น.
มูลค่าขั้นต่ำของการสั่งขายคืน :	500 บาท
จำนวนหน่วยลงทุนขั้นต่ำของการสั่งขายคืน :	50 หน่วย
มูลค่าหน่วยลงทุนคงเหลือในบัญชีขั้นต่ำ :	ไม่กำหนด
จำนวนหน่วยลงทุนคงเหลือในบัญชีขั้นต่ำ :	ไม่กำหนด
ระยะเวลาในการรับเงินค่าขายคืน :	T+1
ค่าธรรมเนียมและค่าใช้จ่ายที่เรียกเก็บจากผู้ถือหน่วยลงทุน หรือกองทุน	
ค่าใช้จ่ายที่เรียกเก็บจากผู้ถือหน่วยลงทุนหรือกองทุน (ร้อยละของมูลค่าหน่วยลงทุน)	
ค่าธรรมเนียมการขายหน่วยลงทุน :	ไม่มี
ค่าธรรมเนียมการรับซื้อคืนหน่วยลงทุน :	ไม่มี
ค่าธรรมเนียมการสิ้นเปลืองหน่วยลงทุน :	200 บาท ต่อรายการ (ปัจจุบันยกเว้นไม่เรียกเก็บ ⁽¹⁾)
⁽¹⁾ เว้นแต่กรณีสิ้นเปลืองออกไปยัง บลจ.อื่น บริษัทจัดการจะเรียกเก็บค่าธรรมเนียมการสิ้นเปลืองออก 200 บาทต่อรายการ	
ค่าธรรมเนียมและค่าใช้จ่ายที่เรียกเก็บจากกองทุน (ร้อยละของมูลค่าทรัพย์สินสุทธิ)	
ค่าธรรมเนียมการจัดการ :	ไม่เกิน 0.75% ต่อปี ⁽¹⁾ (ปัจจุบันเรียกเก็บ 0.41% ต่อปี ⁽²⁾)
ค่าธรรมเนียมผู้ดูแลผลประโยชน์ :	ไม่เกิน 0.07% ต่อปี ⁽¹⁾ (ปัจจุบันเรียกเก็บ 0.02% ต่อปี ⁽²⁾)
ค่าธรรมเนียมนายทะเบียนหน่วยลงทุน :	ไม่เกิน 0.12% ต่อปี ⁽¹⁾ (ปัจจุบันเรียกเก็บ 0.13% ต่อปี ⁽²⁾)
ค่าใช้จ่ายอื่น ๆ :	ตามที่จ่ายจริง
⁽¹⁾ เป็นอัตราที่ยังไม่รวมภาษีมูลค่าเพิ่ม ภาษีธุรกิจเฉพาะ หรือภาษีอื่นใดในทางของเดียวกัน	
⁽²⁾ เป็นอัตราที่รวมภาษีมูลค่าเพิ่ม ภาษีธุรกิจเฉพาะ หรือภาษีอื่นใดในทางของเดียวกัน	



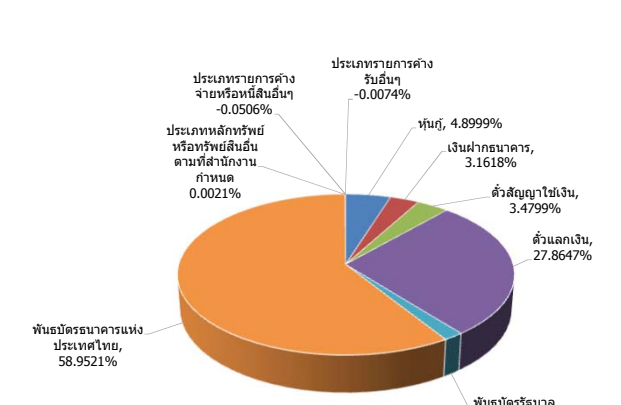
หมายเหตุ:กราฟเริ่มต้นที่ 100 ทั้งกองทุนและดัชนีเปรียบเทียบ

มูลค่าทรัพย์สินสุทธิ ณ วันที่ 28 เมษายน 2560						
มูลค่าทรัพย์สินสุทธิ (บาท)	717,002,505.56					
มูลค่าหน่วยลงทุน (บาท)	11.3485					
ผลการดำเนินงานย้อนหลัง (สิ้นสุด ณ วันที่ 28 เมษายน 2560)						
กองทุน	ผลการดำเนินงานย้อนหลัง (สิ้นสุด ณ วันที่ 28 เมษายน 2560)					
	% ตามช่วงเวลา		%		%	
	Year to Date	ย้อนหลัง 3 เดือน	ย้อนหลัง 6 เดือน	ย้อนหลัง 1 ปี	ย้อนหลัง 3 ปี	ย้อนหลัง 5 ปี
RMF4	0.32%	0.24%	0.46%	0.91%	1.23%	1.65%
Benchmark ¹	0.50%	0.36%	0.75%	1.46%	1.70%	2.15%
ความผันผวนของผลการดำเนินงาน	0.04%	0.04%	0.04%	0.04%	0.06%	0.08%
ความผันผวนของตัวชี้วัด	0.07%	0.07%	0.07%	0.07%	0.08%	0.11%
Information Ratio ²	-1.00	-0.90	-1.12	-18.17	-14.59	-11.61
¹ Benchmark ดัชนีอัตราผลตอบแทนของกองทุนในพันธบัตร (Zero Rate Return (ZRR) Index ที่อายุ 3 เดือน						
² Information Ratio : แสดงความสามารถของผู้จัดการกองทุนในการสร้างผลตอบแทนเมื่อเทียบกับความเสี่ยง						

ผลการดำเนินงานในอดีตของกองทุนรวมไม่ได้เป็นยืนยันถึงผลการดำเนินงานในอนาคต การวัดผลการดำเนินงานของกองทุนจัดขึ้นตามมาตรฐานการวัดผลการดำเนินงานที่กำหนดโดยสมาคมบริษัทจัดการลงทุน

สัดส่วนการลงทุน (ร้อยละของมูลค่าทรัพย์สินสุทธิ)		
1.	พันธบัตร	4.8999%
2.	เงินฝากธนาคาร	3.1618%
3.	ตราสัญญาใช้เงิน	3.4799%
4.	ตัวแลกเปลี่ยน	27.8647%
5.	พันธบัตรรัฐบาล	1.6975%
6.	พันธบัตรธนาคารแห่งประเทศไทย	58.9521%
7.	ประเภทหลักทรัพย์หรือทรัพย์สินอื่นตามที่สำนักงานกำหนด	0.0021%
8.	ประเภทรายการค้างรับอื่นๆ	-0.0074%
9.	ประเภทรายการค้างจ่ายหรือหนี้สินอื่นๆ	-0.0506%
รวม		100%

การกระจายการลงทุน (ร้อยละของมูลค่าทรัพย์สินสุทธิ)



พอร์ตโฟลิโอ ดูเรชัน (โมดไฟแคด)	0.19 (ปี)
--------------------------------	-----------

การที่สำนักงานคณะกรรมการ ก.ล.ด. ได้อนุมัติให้จัดตั้งและจัดการกองทุนรวม มิได้เป็นการแสดงว่าคณะกรรมการ ก.ล.ด. คณะกรรมการกำกับตลาดทุน หรือ สำนักงานคณะกรรมการ ก.ล.ด. ได้รับรองถึงความครบถ้วน และถูกต้องของข้อมูลในการเสนอขาย และมิได้ประกันราคาหรือผลตอบแทนของกองทุนรวม

การลงทุนมีความเสี่ยง ผู้ลงทุนควรศึกษาข้อมูลสำคัญ นโยบายการลงทุน ความเสี่ยง และคู่มือภาษีของกองทุนรวมเพื่อการเลี้ยงชีพ ก่อนตัดสินใจลงทุน เอกสารนี้มิใช่หนังสือชี้ชวน ผู้ลงทุนสามารถขอรับหนังสือชี้ชวน และคู่มือภาษีได้ที่บริษัทจัดการ ผู้สนับสนุนการขายหรือรับซื้อคืนฯ หรือ www.ktam.co.th

AIMC Category Performance Report

Return and Risk statistics for Thailand Mutual funds

AIMC Category	Peer Percentile	Return (%)						Standard Deviation (%)					
		3M	6M	1Y	3Y	5Y	10Y	3M	6M	1Y	3Y	5Y	10Y
Money Market Government	5th Percentile	0.30	0.62	1.23	1.46	1.82	1.88	0.04	0.04	0.03	0.08	0.16	0.22
	25th Percentile	0.27	0.55	1.09	1.36	1.71	1.84	0.04	0.04	0.04	0.08	0.17	0.23
	50th Percentile	0.25	0.51	1.01	1.26	1.68	1.81	0.05	0.05	0.05	0.09	0.17	0.23
	75th Percentile	0.24	0.49	0.94	1.21	1.63	1.77	0.05	0.05	0.05	0.10	0.18	0.23
	95th Percentile	0.20	0.44	0.74	0.93	1.56	1.72	0.05	0.05	0.06	0.11	0.19	0.26

ข้อตกลงและเงื่อนไขของข้อมูลเปรียบเทียบผลการดำเนินงานแบบเปอร์เซ็นต์ไทล์

(Disclaimer of Peer group Fund Performance)

- ผลการดำเนินงานในอดีตของกองทุน มิได้เป็นสิ่งชี้ถึงถึงผลการดำเนินงานในอนาคต
- ผู้ลงทุนสามารถดูข้อมูลฉบับเต็มได้ที่ www.aimc.or.th
- ผลการดำเนินงานของกองทุนที่การเปรียบเทียบแบ่งตามประเภทกองทุนรวมภายใต้ข้อกำหนดของสมาคมบริษัทจัดการลงทุน โดยกองทุนที่จะถูกเปรียบเทียบผลการดำเนินงานในแต่ละช่วงเวลากับกองทุนประเภทเดียวกันในระดับเปอร์เซ็นต์ไทล์ (Percentiles) ต่างๆ โดยแบ่งออกเป็น
 - 5th Percentile แสดงผลการดำเนินงานของกองทุนอันดับที่5 เปอร์เซ็นต์ไทล์ (Top 5% performance)
 - 25th Percentile แสดงผลการดำเนินงานของกองทุนอันดับที่25 เปอร์เซ็นต์ไทล์ (Top 25% performance)
 - 50th Percentile แสดงผลการดำเนินงานของกองทุนอันดับที่50 เปอร์เซ็นต์ไทล์ (Median performance)
 - 75th Percentile แสดงผลการดำเนินงานของกองทุนอันดับที่75 เปอร์เซ็นต์ไทล์ (Bottom 25% performance)
 - 95th Percentile แสดงผลการดำเนินงานของกองทุนอันดับที่95 เปอร์เซ็นต์ไทล์ (Bottom 5% performance)
- ผลตอบแทนที่มีอายุเกินหนึ่งปีนั้นมีการแสดงเป็นผลตอบแทนต่อปี

เมื่อผู้ลงทุนทราบผลตอบแทนของกองทุนที่ลงทุน สามารถนำไปเปรียบเทียบกับเปอร์เซ็นต์ไทล์ตามตาราง จะทราบว่ากองทุนที่ลงทุนนั้นอยู่ในช่วงที่เท่าใดของประเภทกองทุนรวมนั้น