



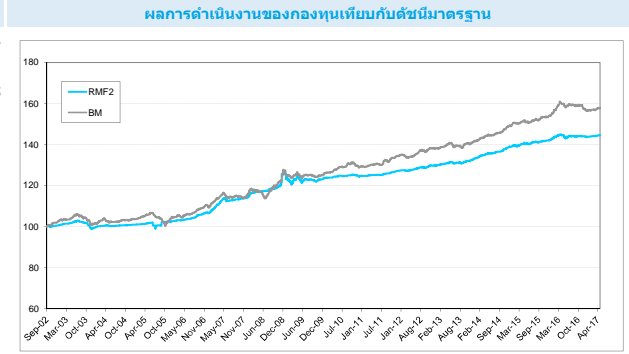
ระดับความเสี่ยงของกองทุน : ระดับ 4 (ความเสี่ยงปานกลางค่อนข้างต่ำ)
*เดิมชื่อ กองทุนเปิดกรุงไทยวางแผนภาษีเพื่อการเลี้ยงชีพ2

รายละเอียดกองทุน	
ประเภท:	กองทุนรวมตราสารหนี้เพื่อการเลี้ยงชีพ ประเภทรับซื้อคืนหน่วยลงทุน
AIMC Category:	Mid Term General Bond
วันที่จดทะเบียนกองทุน :	18 กันยายน 2545
ทุนจดทะเบียน :	1,500 ล้านบาท
ขนาดกองทุนปัจจุบัน (บาท) :	1,624,883,082.87
นโยบายการลงทุน :	เน้นลงทุนในตราสารหนี้ที่บริษัทพิจารณาแล้วว่าผู้ออก ผู้รับรอง ผู้รับอาวัลมีความมั่นคง และมีความสามารถในการชำระหนี้ และตราสารหนี้ที่มีผลตอบแทนที่เหมาะสมเมื่อเทียบกับระดับความเสี่ยง ซึ่งตราสารหนี้ดังกล่าวรวมถึงพันธบัตรรัฐบาล พันธบัตรรัฐวิสาหกิจ หุ้นกู้ และตราสารหนี้อื่นๆ รวมทั้งเงินฝาก โดยในการพิจารณาตัดสินใจลงทุน บริษัทจัดการอาจปรับสัดส่วนการลงทุนในตราสารหนี้แต่ละประเภทข้างต้นให้เหมาะสมกับสถานการณ์ในขณะเวลาต่างๆ กัน
นโยบายการจ่ายเงินปันผล :	ไม่จ่ายเงินปันผล
ความเสี่ยงที่สำคัญของกองทุนรวม :	1) ความเสี่ยงทางตลาดจากความผันผวนของราคาหลักทรัพย์ 2) ความเสี่ยงจากความสามารถในการชำระหนี้ของผู้ออกตราสาร 3) ความเสี่ยงจากการขาดสภาพคล่องของหลักทรัพย์
ผู้ดูแลผลประโยชน์ :	ธนาคาร ไทยพาณิชย์ จำกัด (มหาชน)
นายทะเบียน :	บริษัทหลักทรัพย์จัดการกองทุน กรุงไทย จำกัด (มหาชน)
ผู้สอบบัญชี :	บริษัท สำนักรงาน เอ เอ็ม ซี จำกัด
บริษัทจัดการ	
บริษัทจัดการ :	บริษัทหลักทรัพย์จัดการกองทุน กรุงไทย จำกัด (มหาชน) โทรศัพท์ 0-2670-6100 แฟกซ์ 0-2670-0430 Callcenter@ktam.co.th
การขายและรับซื้อคืนหน่วยลงทุน	
วันทำการขายหน่วยลงทุน :	ทุกวันทำการ ตั้งแต่เวลาเปิดทำการ ถึง 15.30 น.
มูลค่าขั้นต่ำของการซื้อ :	500 บาท
วันทำการรับซื้อคืนหน่วยลงทุน :	ทุกวันทำการ ตั้งแต่เวลาเปิดทำการ ถึง 15.30 น.
มูลค่าขั้นต่ำของการสั่งขายคืน :	500 บาท
จำนวนหน่วยลงทุนขั้นต่ำของการสั่งขายคืน :	50 หน่วย
มูลค่าหน่วยลงทุนคงเหลือในบัญชีขั้นต่ำ :	ไม่กำหนด
จำนวนหน่วยลงทุนคงเหลือในบัญชีขั้นต่ำ :	ไม่กำหนด
ระยะเวลาในการรับเงินค่าขายคืน :	T+2

ค่าธรรมเนียมและค่าใช้จ่ายที่เรียกเก็บจากผู้ถือหน่วยลงทุน หรือกองทุน	
ค่าใช้จ่ายที่เรียกเก็บจากผู้ออกหรือผู้ถือหน่วยลงทุน (ร้อยละของมูลค่าหน่วยลงทุน)	
ค่าธรรมเนียมการขายหน่วยลงทุน :	ไม่มี
ค่าธรรมเนียมการรับซื้อคืนหน่วยลงทุน :	ไม่มี
ค่าธรรมเนียมการปรับเปลี่ยนหน่วยลงทุน* :	200 บาท ต่อรายการ (ปัจจุบันยกเว้นไม่เรียกเก็บ ⁽¹⁾)
⁽¹⁾ เริ่มตั้งแต่สิ้นปี 2558 เป็นต้นไป บลจ.อื่น บริษัทจัดการจะเรียกเก็บค่าธรรมเนียมการปรับเปลี่ยน 200 บาทต่อรายการ	
ค่าธรรมเนียมและค่าใช้จ่ายที่เรียกเก็บจากกองทุน (ร้อยละของมูลค่าทรัพย์สินสุทธิ)	
ค่าธรรมเนียมการจัดการ :	ไม่เกิน 0.75% ต่อปี ⁽¹⁾ (ปัจจุบันเรียกเก็บ 0.80% ต่อปี ⁽²⁾)
ค่าธรรมเนียมผู้ดูแลผลประโยชน์ :	ไม่เกิน 0.0725% ต่อปี ⁽¹⁾ (ปัจจุบันเรียกเก็บ 0.02% ต่อปี ⁽²⁾)
ค่าธรรมเนียมบริหารหน่วยลงทุน :	ไม่เกิน 0.12% ต่อปี ⁽¹⁾ (ปัจจุบันเรียกเก็บ 0.13% ต่อปี ⁽²⁾)
ค่าใช้จ่ายอื่น ๆ :	ตามที่จ่ายจริง

⁽¹⁾ เป็นอัตราที่ส่งไปรวมภาษีมูลค่าเพิ่ม ภาษีธุรกิจเฉพาะ หรือภาษีอื่นใดในทำนองเดียวกัน
⁽²⁾ เป็นอัตราที่รวมภาษีมูลค่าเพิ่ม ภาษีธุรกิจเฉพาะ หรือภาษีอื่นใดในทำนองเดียวกัน

สิทธิประโยชน์พิเศษเฉพาะผู้ถือหน่วยลงทุน	
รับประกันภัยอุบัติเหตุกลุ่ม	
ในวงเงิน 1 เท่าของมูลค่าเงินลงทุน ณ วันเสียชีวิตแต่ไม่เกิน 4,000,000 บาท	
เฉพาะผู้ลงทุนก่อนวันที่ 31 ธันวาคม 2552	



หมายเหตุ: กราฟเริ่มต้นที่ 100 ทั้งกองทุนและดัชนีเปรียบเทียบ
มูลค่าทรัพย์สินสุทธิ ณ วันที่ 28 เมษายน 2560

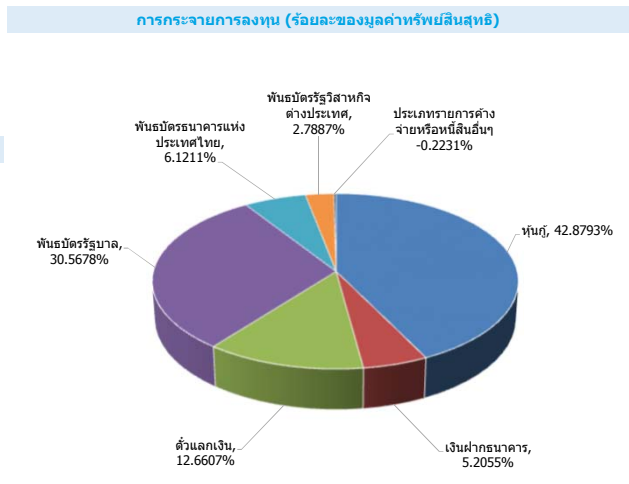
มูลค่าทรัพย์สินสุทธิ (บาท) : 1,624,883,082.87 มูลค่าหน่วยลงทุน (บาท) : 14.4505

กองทุน	ผลการดำเนินงานย้อนหลัง (สิ้นสุด ณ วันที่ 28 เมษายน 2560)							นับตั้งแต่วันที่จดทะเบียนกองทุน
	% ตามช่วงเวลา		% ต่อปี			ปี		
	Year to Date	ย้อนหลัง 3 เดือน	ย้อนหลัง 6 เดือน	ย้อนหลัง 1 ปี	ย้อนหลัง 3 ปี		ย้อนหลัง 5 ปี	
RMF2	0.52%	0.45%	0.33%	0.05%	2.20%	2.55%	2.54%	2.55%
Benchmark ¹	0.69%	0.62%	-0.94%	-1.30%	3.03%	3.31%	3.18%	3.15%
ความผันผวนของผลการดำเนินงาน	0.30%	0.33%	0.37%	0.88%	0.92%	0.88%	1.52%	1.61%
ความผันผวนของส่วนเบี่ยงเบน	0.68%	0.65%	1.00%	1.13%	1.20%	1.23%	1.61%	1.61%
Information Ratio ²	-0.07	-0.11	0.22	1.96	-1.07	-1.00	-0.55	-0.39

¹Benchmark = ค่ารวมจากร้อยละ 50 ของอัตราผลตอบแทนจาก TBMA Government Bond Index (Total Return Index) และร้อยละ 50 ของอัตราดอกเบี้ยเงินฝากประเภทออมทรัพย์เงิน 1 ล้านบาท ระยะเวลา 1 ปี ของธนาคารพาณิชย์ 3 แห่ง ได้แก่ BBL, KBANK และ SCB
²Information Ratio : แสดงความสามารถของผู้จัดการกองทุนในการสร้างผลตอบแทน เมื่อเทียบกับความเสี่ยง

ผลการดำเนินงานในอดีตของกองทุนรวมไม่ได้เป็นยืนยันถึงผลการดำเนินงานในอนาคต
การวัดผลการดำเนินงานของกองทุนจัดขึ้นตามมาตรฐานการวัดผลการดำเนินงานที่กำหนดโดยสมาคมบริษัทจัดการลงทุน

สัดส่วนการลงทุน (ร้อยละของมูลค่าทรัพย์สินสุทธิ)		
1.	หุ้นกู้	42.8793%
2.	เงินฝากธนาคาร	5.2055%
3.	ตัวแลกเปลี่ยน	12.6607%
4.	พันธบัตรรัฐบาล	30.5678%
5.	พันธบัตรธนาคารแห่งประเทศไทย	6.1211%
6.	พันธบัตรรัฐวิสาหกิจต่างประเทศ	2.7887%
7.	ประเภทรายการค้างจ่ายหรือหนี้สินอื่นๆ	-0.2231%
รวม		100%



พอร์ตโฟลิโอ ดูรูชั่น (โมดค่า)	2.17 (ปี)
-------------------------------	-----------

การที่สำนักงานคณะกรรมการ ก.ล.ด. ได้อนุมัติให้จัดตั้งและจัดการกองทุนรวม มิได้เป็นการแสดงว่าคณะกรรมการ ก.ล.ด. คณะกรรมการกำกับตลาดทุน หรือ สำนักงานคณะกรรมการ ก.ล.ด. ได้รับความคุ้มครอง และถูกต้องของข้อมูลในการเสนอขาย และมีได้ประกันราคาหรือผลตอบแทนของกองทุนรวม

การลงทุนมีความเสี่ยง ผู้ลงทุนควรศึกษาข้อมูลสำคัญ นโยบายการลงทุน ความเสี่ยง และคู่มือภาษีของกองทุนรวมเพื่อการเลี้ยงชีพ ก่อนตัดสินใจลงทุน
เอกสารนี้มิใช่หนังสือชี้ชวน ผู้ลงทุนสามารถขอรับหนังสือชี้ชวน และคู่มือภาษีได้ที่บริษัทจัดการ ผู้สนับสนุนการขายหรือรับซื้อคืนฯ หรือ www.ktam.co.th

AIMC Category Performance Report



Return and Risk statistics for Thailand Mutual funds

AIMC Category	Peer Percentile	Return (%)						Standard Deviation (%)					
		3M	6M	1Y	3Y	5Y	10Y	3M	6M	1Y	3Y	5Y	10Y
Mid Term General Bond	5th Percentile	0.69	0.97	1.75	2.96	3.38	3.25	0.15	0.19	0.25	0.41	0.44	0.55
	25th Percentile	0.58	0.80	1.22	2.63	2.99	2.65	0.23	0.30	0.37	0.57	0.61	0.94
	50th Percentile	0.51	0.64	0.93	2.26	2.73	2.47	0.30	0.37	0.47	0.66	0.71	1.10
	75th Percentile	0.44	0.53	0.67	2.03	2.52	2.22	0.36	0.44	0.60	0.80	0.82	1.48
	95th Percentile	0.34	0.30	0.39	1.63	2.15	1.86	0.45	0.62	0.75	0.95	1.05	2.48

ข้อตกลงและเงื่อนไขของข้อมูลเปรียบเทียบผลการดำเนินงานแบบเปอร์เซ็นต์ไทล์

(Disclaimer of Peer group Fund Performance)

- ผลการดำเนินงานในอดีตของกองทุน มิได้เป็นสิ่งยืนยันถึงผลการดำเนินงานในอนาคต
- ผู้ลงทุนสามารถดูข้อมูลฉบับเต็มได้ที่ www.aimc.or.th
- ผลการดำเนินงานของกองทุนที่การเปรียบเทียบแบ่งตามประเภทกองทุนรวมภายใต้ข้อกำหนดของสมาคมบริษัทจัดการลงทุน โดยกองทุนที่จะถูกเปรียบเทียบผลการดำเนินงานในแต่ละช่วงเวลากับกองทุนประเภทเดียวกันในระดับเปอร์เซ็นต์ไทล์ (Percentiles) ต่างๆ โดยแบ่งออกเป็น
 - 5th Percentile แสดงผลการดำเนินงานของกองทุนอันดับที่5 เปอร์เซ็นต์ไทล์ (Top 5% performance)
 - 25th Percentile แสดงผลการดำเนินงานของกองทุนอันดับที่25 เปอร์เซ็นต์ไทล์ (Top 25% performance)
 - 50th Percentile แสดงผลการดำเนินงานของกองทุนอันดับที่50 เปอร์เซ็นต์ไทล์ (Median performance)
 - 75th Percentile แสดงผลการดำเนินงานของกองทุนอันดับที่75 เปอร์เซ็นต์ไทล์ (Bottom 25% performance)
 - 95th Percentile แสดงผลการดำเนินงานของกองทุนอันดับที่95 เปอร์เซ็นต์ไทล์ (Bottom 5% performance)
- ผลตอบแทนที่มีอายุเกินหนึ่งปีนั้นมีการแสดงเป็นผลตอบแทนต่อปี

เมื่อผู้ลงทุนทราบผลตอบแทนของกองทุนที่ลงทุน สามารถนำไปเปรียบเทียบกับเปอร์เซ็นต์ไทล์ตามตาราง จะทราบว่ากองทุนที่ลงทุนนั้นอยู่ในช่วงที่เท่าใดของประเภทกองทุนรวมนั้น