

หมายเหตุ : * เปลี่ยนชื่อจากกองทุนเปิดกรุงไทยหุ้นผสมตราสารหนี้ปันผล เป็นกองทุนเปิดกรุงไทยหุ้นปันผล ตั้งแต่วันที่ 9 มีนาคม 2550 เป็นต้นไป

รายละเอียดของกองทุน	
ประเภท:	กองทุนรวมตราสารแห่งทุน ประเภทหุ้นซื้อคืนหน่วยลงทุน
AIMC Category:	Equity General
วันที่จดทะเบียนกองทุน :	10 กรกฎาคม 2543
ทุนจดทะเบียน :	5,000 ล้านบาท
ขนาดกองทุนปัจจุบัน (บาท) :	925,968,191.16
นโยบายการลงทุน :	กองทุนจะลงทุนในหรือมีไว้ซึ่งตราสารแห่งทุน โดยเฉลี่ยร้อยละไม่น้อยกว่าร้อยละ 80 ของมูลค่าทรัพย์สินสุทธิของกองทุน โดยเน้นลงทุนในหุ้นสามัญที่จดทะเบียนในตลาดหลักทรัพย์ ที่มีปัจจัยพื้นฐานดี มีความมั่นคง และให้ผลตอบแทนที่ดี กองทุนจะลงทุนในสัญญาซื้อขายล่วงหน้า (Derivative) แต่จะไม่ลงทุนในตราสารหนี้ที่มีลักษณะของสัญญาซื้อขายล่วงหน้า (Structure Note)
นโยบายการจ่ายเงินปันผล :	ปันผลไม่เกิน 12 ครั้ง
ความเสี่ยงที่สำคัญของกองทุนรวม :	1). ความเสี่ยงทางด้านราคาความผันผวนของราคาหลักทรัพย์ 2). ความเสี่ยงจากความสามารถในการชำระหนี้ของผู้ออกตราสาร 3). ความเสี่ยงจากการขาดสภาพคล่องของหลักทรัพย์ 4). ความเสี่ยงจากการดำเนินงานของผู้ออกตราสาร 5). ความเสี่ยงจากการทำสัญญาซื้อขายล่วงหน้า
ผู้ดูแลผลประโยชน์ :	ธนาคาร ไทยพาณิชย์ จำกัด (มหาชน)
นายทะเบียน :	บริษัทหลักทรัพย์จัดการกองทุน กรุงไทย จำกัด (มหาชน)
ผู้สอบบัญชี :	สำนักงาน ตร. วีรย์ แอนด แอสโซซิเอทส์
บริษัทจัดการ :	บริษัทจัดการ บริษัทหลักทรัพย์จัดการกองทุน กรุงไทย จำกัด (มหาชน) โทรศัพท์ 0-2686-6100 แฟกซ์ 0-2670-0430 Callcenter@ktam.co.th

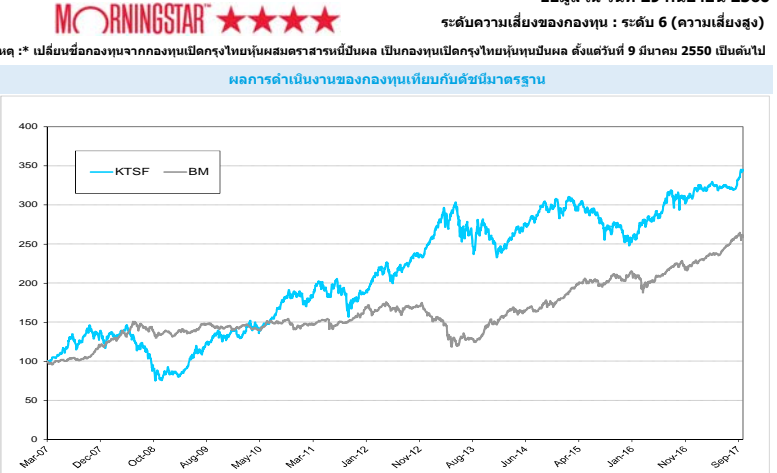
การซื้อขายและซื้อคืนหน่วยลงทุน	
วันทำการขายหน่วยลงทุน :	ทุกวันทำการ ตั้งแต่เวลาเปิดทำการ ถึง 15.30 น.
มูลค่าขั้นต่ำของการซื้อ :	1,000 บาท
วันทำการรับซื้อคืนหน่วยลงทุน :	ทุกวันทำการ ตั้งแต่เวลาเปิดทำการ ถึง 15.30 น.
มูลค่าขั้นต่ำของการสั่งซื้อ :	ไม่กำหนด
จำนวนหน่วยลงทุนขั้นต่ำของการสั่งซื้อ :	ไม่กำหนด
มูลค่าหน่วยลงทุนเฉลี่ยในบัญชีขั้นต่ำ :	ไม่กำหนด
จำนวนหน่วยลงทุนเฉลี่ยในบัญชีขั้นต่ำ :	ไม่กำหนด
ระยะเวลาในการรับเงินค่าขายคืน :	T+4

ค่าธรรมเนียมและค่าใช้จ่ายที่เรียกเก็บจากผู้ถือหน่วยลงทุน หรือกองทุน	
ค่าธรรมเนียมการขายหน่วยลงทุน :	ไม่มี
ค่าธรรมเนียมการรับซื้อคืนหน่วยลงทุน :	ไม่มี
ค่าธรรมเนียมการสับเปลี่ยนหน่วยลงทุน :	ไม่มี
ค่าธรรมเนียมและค่าใช้จ่ายที่เรียกเก็บจากกองทุน (ร้อยละของมูลค่าทรัพย์สินสุทธิ)	
ค่าธรรมเนียมการจัดการ :	ไม่เกิน 1.00% ต่อปี ⁽¹⁾ (ปัจจุบันเรียกเก็บ 1.07% ต่อปี ⁽²⁾)
มูลค่าทรัพย์สินสุทธิของกองทุนน้อยกว่าหรือเท่ากับ 1,500 ล้านบาท	
มูลค่าทรัพย์สินสุทธิของกองทุนส่วนที่เกิน 1,500 ล้านบาทขึ้นไป	ไม่เกิน 0.75% ต่อปี ⁽¹⁾
ค่าธรรมเนียมผู้ดูแลผลประโยชน์ :	ไม่เกิน 0.0725% ต่อปี ⁽¹⁾ (ปัจจุบันเรียกเก็บ 0.03% ต่อปี ⁽²⁾)
ค่าธรรมเนียมนายทะเบียน :	ไม่เกิน 0.05% ต่อปี ⁽¹⁾ (ปัจจุบันเรียกเก็บ 0.05% ต่อปี ⁽²⁾)
ค่าใช้จ่ายอื่น ๆ :	ตามที่จ่ายจริง

⁽¹⁾ เป็นอัตราที่คงไม่รวมภาษีมูลค่าเพิ่ม ภาษีธุรกิจเฉพาะ หรือภาษีอื่นใดในทางของเดียวกัน
⁽²⁾ เป็นอัตราที่รวมภาษีมูลค่าเพิ่ม ภาษีธุรกิจเฉพาะ หรือภาษีอื่นใดในทางของเดียวกัน

การจ่ายปันผล (5 ครั้งล่าสุด)	
วันที่จ่าย	อัตราต่อหน่วย (บาท)
2 พฤษภาคม 2560	0.30
30 มกราคม 2560	0.65
13 มีนาคม 2558	0.75
15 กันยายน 2557	0.40
15 พฤศจิกายน 2556	0.75

การที่สำนักงานคณะกรรมการ ก.ล.ด. ได้อนุมัติให้จัดตั้งและจัดการกองทุนรวม ไม่ได้เป็นการแสดงว่าคณะกรรมการ ก.ล.ด. คณะกรรมการกำกับตลาดทุน หรือ สำนักงานคณะกรรมการ ก.ล.ด. ได้รับความคุ้มครอง และถูกต้องของข้อมูลในการเสนอขาย และมิได้ประกันราคาหรือผลตอบแทนของกองทุนรวม



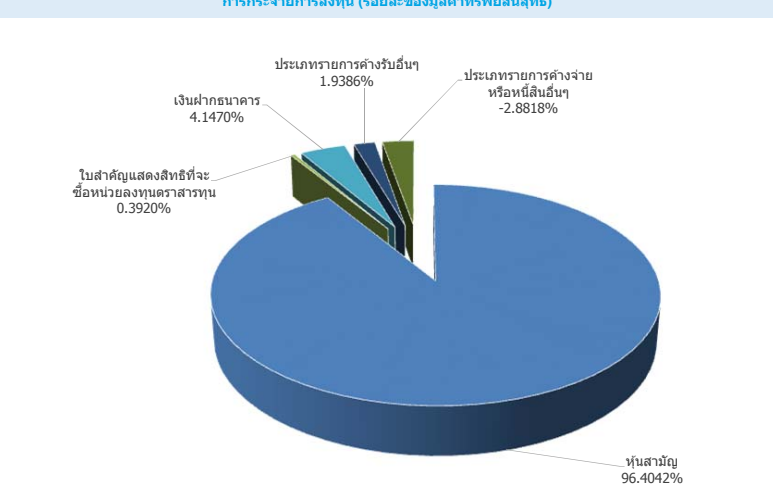
มูลค่าทรัพย์สินสุทธิ ณ วันที่ 29 กันยายน 2560		
มูลค่าทรัพย์สินสุทธิ (บาท):	925,968,191.16	มูลค่าหน่วยลงทุน (บาท):*
		10.6946

กองทุน	ผลการดำเนินงาน (สิ้นสุด ณ 29 กันยายน 2560)							
	% ตามช่วงเวลา				% ต่อปี			
	Year to Date	ย้อนหลัง 3 เดือน	ย้อนหลัง 6 เดือน	ย้อนหลัง 1 ปี	ย้อนหลัง 3 ปี	ย้อนหลัง 5 ปี	ย้อนหลัง 10 ปี	ตั้งแต่เริ่มจัดทะเบียนกองทุน
KTSF**	9.35%	7.03%	6.52%	11.28%	4.51%	7.84%	10.01%	12.43%
Benchmark***	11.70%	7.28%	8.49%	16.24%	2.82%	5.81%	7.37%	9.32%
ความผันผวนของผลการดำเนินงาน	6.96%	6.70%	6.12%	9.60%	12.85%	14.95%	19.59%	19.61%
ความผันผวนของตัวชี้วัด	5.90%	5.83%	5.37%	9.17%	12.44%	14.44%	19.75%	19.72%
Information Ratio ¹	-0.07	-0.02	-0.10	-1.51	0.50	0.59	0.53	0.64

¹ Information Ratio : แสดงความสามารถของผู้จัดการกองทุนในการสร้างผลตอบแทนเมื่อเทียบกับความเสี่ยง
 ** กองทุนจ่ายเงินปันผล 49 ครั้ง รวมเป็นเงิน 23.09 บาทต่อหน่วย
 *** Benchmark = SET Total Return Index

ผลการดำเนินงานในอดีตของกองทุนรวมมิได้เป็นยืนยันถึงผลการดำเนินงานในอนาคต การวัดผลการดำเนินงานของกองทุนจัดขึ้นตามมาตรฐานการวัดผลการดำเนินงานที่กำหนดโดยสมาคมบริษัทจัดการลงทุน

สัดส่วนการลงทุน (ร้อยละของมูลค่าทรัพย์สินสุทธิ)	
1. หุ้นสามัญ	96.4042%
2. ใบสำคัญแสดงสิทธิที่จะซื้อหน่วยลงทุนตราสารทุน	0.3920%
3. เงินฝากธนาคาร	4.1470%
4. ประเภทรายการค้างรับอื่นๆ	1.9386%
5. ประเภทรายการค้างจ่ายหรือหนี้สินอื่นๆ	-2.8818%
5.	100.0000%



AIMC Category Performance Report

Return and Risk statistics for Thailand Mutual funds

AIMC Category	Peer Percentile	Return (%)						Standard Deviation (%)					
		3M	6M	1Y	3Y	5Y	10Y	3M	6M	1Y	3Y	5Y	10Y
Equity General	5th Percentile	10.86	13.62	22.77	9.11	10.86	12.39	6.52	6.13	8.57	7.16	9.87	14.97
	25th Percentile	8.10	10.81	16.89	5.85	9.56	11.20	7.48	7.03	10.82	8.92	12.26	17.93
	50th Percentile	7.21	8.46	13.54	4.57	7.91	9.77	8.25	7.53	11.95	9.53	13.25	19.75
	75th Percentile	5.83	6.11	11.65	2.61	5.98	8.70	9.20	8.95	12.75	10.43	14.27	20.35
	95th Percentile	3.01	2.68	8.80	0.32	4.12	5.68	10.85	10.89	15.79	13.55	15.65	21.64

ข้อตกลงและเงื่อนไขของข้อมูลเปรียบเทียบผลการดำเนินงานแบบเปอร์เซ็นต์ไทล์

(Disclaimer of Peer group Fund Performance)

- ผลการดำเนินงานในอดีตของกองทุน มิได้เป็นสิ่งยืนยันถึงผลการดำเนินงานในอนาคต
- ผู้ลงทุนสามารถดูข้อมูลฉบับเต็มได้ที่ www.aimc.or.th
- ผลการดำเนินงานของกองทุนที่การเปรียบเทียบแบ่งตามประเภทกองทุนรวมภายใต้ข้อกำหนดของสมาคมบริษัทจัดการลงทุน โดยกองทุนที่จะถูกเปรียบเทียบผลการดำเนินงานในแต่ละช่วงเวลากับกองทุนประเภทเดียวกันในระดับเปอร์เซ็นต์ไทล์ (Percentiles) ต่างๆ โดยแบ่งออกเป็น
 - 5th Percentile แสดงผลการดำเนินงานของกองทุนอันดับที่ 5 เปอร์เซ็นต์ไทล์ (Top 5% performance)
 - 25th Percentile แสดงผลการดำเนินงานของกองทุนอันดับที่ 25 เปอร์เซ็นต์ไทล์ (Top 25% performance)
 - 50th Percentile แสดงผลการดำเนินงานของกองทุนอันดับที่ 50 เปอร์เซ็นต์ไทล์ (Median performance)
 - 75th Percentile แสดงผลการดำเนินงานของกองทุนอันดับที่ 75 เปอร์เซ็นต์ไทล์ (Bottom 25% performance)
 - 95th Percentile แสดงผลการดำเนินงานของกองทุนอันดับที่ 95 เปอร์เซ็นต์ไทล์ (Bottom 5% performance)
- ผลตอบแทนที่มีอายุเกินหนึ่งปีนั้นมีการแสดงเป็นผลตอบแทนต่อปี

เมื่อผู้ลงทุนทราบผลตอบแทนของกองทุนที่ลงทุน สามารถนำไปเปรียบเทียบกับเปอร์เซ็นต์ไทล์ตามตาราง จะทราบว่ากองทุนที่ลงทุนนั้นอยู่ในช่วงที่เท่าใดของประเภทกองทุนรวมนั้น