

รายละเอียดกองทุน

ประเภท: กองทุนรวมเพื่อการเลี้ยงชีพที่มีนโยบายการลงทุนในตราสารแห่งทุนประเภทรับซื้อคืนหน่วยลงทุน

AIMC Category: Equity General

วันที่จดทะเบียนกองทุน: 2 ตุลาคม 2555

ทุนจดทะเบียน: 1,000 ล้านบาท

ขนาดกองทุนปัจจุบัน (บาท): 935,296,495.05

นโยบายการลงทุน: กองทุนจะลงทุนในตราสารแห่งทุนทั้งที่จดทะเบียนและไม่จดทะเบียนในตลาดหลักทรัพย์แห่งประเทศไทย อาทิ ตลาดหลักทรัพย์เอ็มเอไอ เป็นต้น โดยเฉลี่ยในรอบปีบัญชีไม่น้อยกว่าร้อยละ 80 ของมูลค่าทรัพย์สินสุทธิของกองทุนรวมซึ่งผู้จัดการกองทุนจะปรับสัดส่วนการลงทุนให้เหมาะสมกับสภาวะการในแต่ละขณะ

นโยบายการจ่ายเงินปันผล: ไม่จ่ายเงินปันผล

ความเสี่ยงที่สำคัญของกองทุนรวม:

- 1). ความเสี่ยงทางตลาด
- 2). ความเสี่ยงจากความสามารถในการชำระหนี้ของผู้ออกตราสาร
- 3). ความเสี่ยงจากการขาดสภาพคล่องของหลักทรัพย์
- 4). ความเสี่ยงจากการดำเนินงานของผู้ออกตราสาร
- 5). ความเสี่ยงจากการทำสัญญาซื้อขายล่วงหน้าเพื่อป้องกันความเสี่ยง

ผู้ดูแลผลประโยชน์: ธนาคาร ไทยพาณิชย์ จำกัด (มหาชน)

นายทะเบียน: บริษัทหลักทรัพย์จัดการกองทุน กรุงไทย จำกัด (มหาชน)

ผู้สอบบัญชี: บริษัท สอบบัญชี ธรรมนิติ จำกัด

บริษัทจัดการ

บริษัทจัดการ: บริษัทหลักทรัพย์จัดการกองทุน กรุงไทย จำกัด (มหาชน)

โทรศัพท์ 0-2686-6100

แฟกซ์ 0-2670-0430

Callcenter@ktam.co.th

การขายและรับซื้อคืนหน่วยลงทุน

วันทำการขายหน่วยลงทุน: ทุกวันทำการ ตั้งแต่เวลาเปิดทำการ ถึง 15.30 น.

มูลค่าขั้นต่ำของการซื้อ: 500 บาท

วันทำการรับซื้อคืนหน่วยลงทุน: ทุกวันทำการ ตั้งแต่เวลาเปิดทำการ ถึง 15.30 น.

มูลค่าขั้นต่ำของการสั่งขายคืน: 500 บาท

จำนวนหน่วยลงทุนขั้นต่ำของการสั่งขายคืน: 50 หน่วย

มูลค่าหน่วยลงทุนคงเหลือในบัญชีขั้นต่ำ: ไม่กำหนด

จำนวนหน่วยลงทุนคงเหลือในบัญชีขั้นต่ำ: ไม่กำหนด

ระยะเวลาในการรับเงินค่าขายคืน: T+4

ค่าธรรมเนียมและค่าใช้จ่ายที่เรียกเก็บจากผู้ถือหน่วยลงทุน หรือกองทุน

ค่าใช้จ่ายที่เรียกเก็บจากผู้ซื้อหรือผู้ถือหน่วยลงทุน (ร้อยละของมูลค่าหน่วยลงทุน)

ค่าธรรมเนียมการขายหน่วยลงทุน: ไม่มี

ค่าธรรมเนียมการรับซื้อคืนหน่วยลงทุน: ไม่มี

ค่าธรรมเนียมการสับเปลี่ยนหน่วยลงทุน⁽¹⁾: ยังไม่เรียกเก็บ

ค่าปรับกรณีขายคืนหน่วยลงทุนก่อนระยะเวลาที่กำหนดในโครงการ (Exit Fee)⁽²⁾: ไม่เกินร้อยละ 1.00 ของมูลค่าหน่วยลงทุนของวันทำการก่อนหน้าวันทำการซื้อขายหน่วยลงทุน ขึ้นค่า 200 บาท หรือ 200 บาทต่อรายการ (ปัจจุบันยังไม่เรียกเก็บ)

⁽¹⁾ กรณีสับเปลี่ยนออกไปยัง บลจ.อื่น บริษัทจัดการจะเรียกเก็บค่าธรรมเนียมการสับเปลี่ยนออกในอัตราไม่เกินร้อยละ 1.00 ของมูลค่าหน่วยลงทุนของวันทำการก่อนหน้าวันทำการซื้อขายหน่วยลงทุน ขึ้นค่า 200 บาท หรือ 200 บาทต่อรายการ

⁽²⁾ บริษัทจะประกาศหลักเกณฑ์ เงื่อนไขและวิธีการเรียกเก็บค่าปรับกรณีขายคืนหน่วยลงทุนดังกล่าวให้ผู้ถือหน่วยลงทุนทราบล่วงหน้าไม่น้อยกว่า 7 วัน

ค่าใช้จ่ายที่เรียกเก็บจากกองทุนรวม (ร้อยละของมูลค่าทรัพย์สินสุทธิ)

ค่าธรรมเนียมการจัดการ: ไม่เกิน 2.00 % ต่อปี⁽¹⁾ (ปัจจุบันเรียกเก็บ 1.61% ต่อปี⁽²⁾)

ค่าธรรมเนียมผู้ดูแลผลประโยชน์: ไม่เกิน 0.0725% ต่อปี⁽¹⁾ (ปัจจุบันเรียกเก็บ 0.03% ต่อปี⁽²⁾)

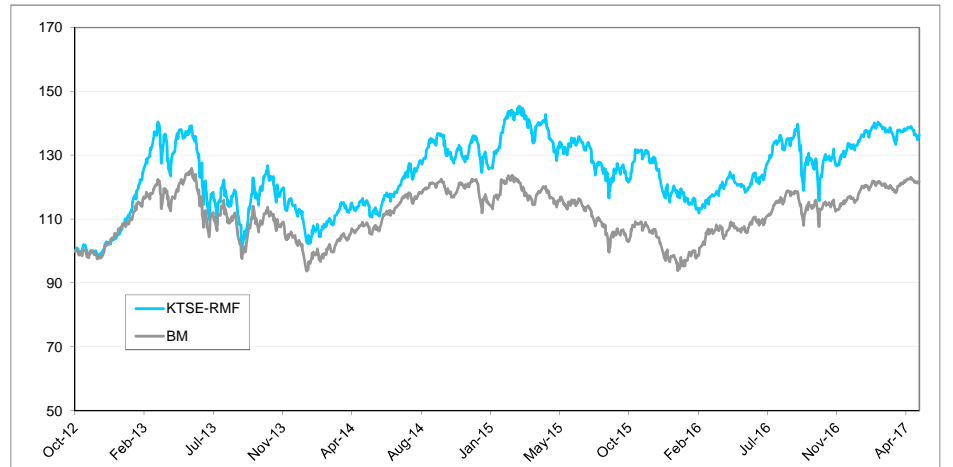
ค่าธรรมเนียมนายทะเบียนหน่วยลงทุน: ไม่เกิน 0.20% ต่อปี⁽¹⁾ (ปัจจุบันเรียกเก็บ 0.13% ต่อปี⁽²⁾)

ค่าใช้จ่ายอื่น ๆ: ตามที่จ่ายจริง

⁽¹⁾ เป็นอัตราที่ยังไม่รวมภาษีมูลค่าเพิ่ม ภาษีธุรกิจเฉพาะ หรือภาษีอื่นใดในทางนองเดียวกัน

⁽²⁾ เป็นอัตราที่รวมภาษีมูลค่าเพิ่ม ภาษีธุรกิจเฉพาะ หรือภาษีอื่นใดในทางนองเดียวกัน

ผลการดำเนินงานของกองทุนเทียบกับดัชนีมาตรฐาน



หมายเหตุ: กราฟเริ่มต้นที่ 100 ทั้งกองทุนและดัชนีเปรียบเทียบ

มูลค่าทรัพย์สินสุทธิ ณ วันที่ 28 เมษายน 2560

มูลค่าทรัพย์สินสุทธิ (บาท) 935,296,495.05 มูลค่าหน่วยลงทุน (บาท) 13.6220

ผลการดำเนินงานย้อนหลัง (สิ้นสุด ณ วันที่ 28 เมษายน 2560)

กองทุน	ผลการดำเนินงานย้อนหลัง (สิ้นสุด ณ วันที่ 28 เมษายน 2560)							
	% ตามช่วงเวลา				% ต่อปี			
	Year to Date	ย้อนหลัง 3 เดือน	ย้อนหลัง 6 เดือน	ย้อนหลัง 1 ปี	ย้อนหลัง 3 ปี	ย้อนหลัง 5 ปี	ย้อนหลัง 10 ปี	นับตั้งแต่วันจดทะเบียนกองทุน
KTSE-RMF	1.48%	-1.72%	5.86%	12.21%	5.66%	N/A	N/A	6.99%
Benchmark ¹	3.10%	0.84%	6.36%	13.30%	3.99%	N/A	N/A	4.52%
ความผันผวนของผลการดำเนินงาน	8.80%	8.59%	10.05%	16.90%	16.23%	N/A	N/A	18.43%
ความผันผวนของตัวชี้วัด	6.50%	5.98%	7.48%	11.73%	12.81%	N/A	N/A	15.02%
Information Ratio ²	-0.06	-0.13	-0.01	-0.03	0.25	N/A	N/A	0.36

¹Benchmark = ค่าเฉลี่ยจากผลรวมถ่วงน้ำหนักของดัชนีหลักทรัพย์แห่งประเทศไทย (SET Total Return Index)

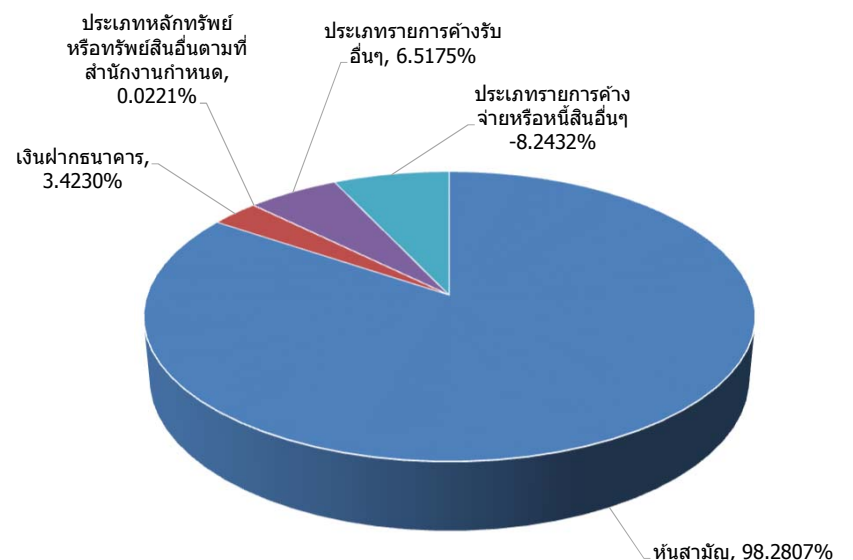
²Information Ratio : แสดงความสามารถของผู้จัดการกองทุนในการสร้างผลตอบแทน เมื่อเทียบกับความเสี่ยง

ผลการดำเนินงานในอดีตของกองทุนรวมมิได้เป็นสิ่งยืนยันถึงผลการดำเนินงานในอนาคต การวัดผลการดำเนินงานของกองทุนจัดขึ้นตามมาตรฐานการวัดผลการดำเนินงานที่กำหนด โดยสมาคมบริษัทจัดการลงทุน

สัดส่วนการลงทุน (ร้อยละของมูลค่าทรัพย์สินสุทธิ)

1.	หุ้นสามัญ	98.2807%
2.	เงินฝากธนาคาร	3.4230%
3.	ประเภทหลักทรัพย์หรือทรัพย์สินอื่นตามที่สำนักงานกำหนด	0.0221%
4.	ประเภทรายการค้างรับอื่นๆ	6.5175%
5.	ประเภทรายการค้างจ่ายหรือหนี้สินอื่นๆ	-8.2432%
รวม		100%

การกระจายการลงทุน (ร้อยละของมูลค่าทรัพย์สินสุทธิ)



การที่สำนักงานคณะกรรมการ ก.ล.ด. ได้อนุมัติให้จัดตั้งและจัดการกองทุนรวม มิได้เป็นการแสดงว่าคณะกรรมการ ก.ล.ด. คณะกรรมการกำกับตลาดทุน หรือ สำนักงานคณะกรรมการ ก.ล.ด. ได้รับความคุ้มครอง และถูกต้องของข้อมูลในการเสนอขาย และมิได้ประกันราคาหรือผลตอบแทนของกองทุนรวม

การลงทุนมีความเสี่ยง ผู้ลงทุนควรศึกษาข้อมูลสำคัญ นโยบายการลงทุน ความเสี่ยง และคู่มือภาษีของกองทุนรวมเพื่อการเลี้ยงชีพ ก่อนตัดสินใจลงทุน

เอกสารนี้มีในหนังสือชี้ชวน ผู้ลงทุนสามารถขอรับหนังสือชี้ชวน และคู่มือภาษีได้ที่บริษัทจัดการ ผู้สนับสนุนการขายหรือรับซื้อคืนฯ หรือ www.ktam.co.th

AIMC Category Performance Report

Return and Risk statistics for Thailand Mutual funds

AIMC Category	Peer Percentile	Return (%)						Standard Deviation (%)					
		3M	6M	1Y	3Y	5Y	10Y	3M	6M	1Y	3Y	5Y	10Y
Equity General	5th Percentile	3.78	9.39	21.51	9.37	10.66	13.79	5.24	6.24	9.31	7.79	11.72	17.16
	25th Percentile	1.50	6.28	15.84	6.79	8.70	12.98	6.40	7.99	11.77	9.20	12.92	19.07
	50th Percentile	0.31	3.47	11.18	5.42	7.03	11.24	7.00	8.60	12.59	9.87	13.80	20.12
	75th Percentile	-0.79	2.31	8.73	2.85	5.65	10.33	8.04	9.50	13.53	10.67	14.77	20.74
	95th Percentile	-3.46	-0.22	6.17	1.23	3.30	7.48	9.50	11.51	15.98	13.60	16.13	22.12

ข้อตกลงและเงื่อนไขของข้อมูลเปรียบเทียบผลการดำเนินงานแบบเปอร์เซ็นต์ไทล์

(Disclaimer of Peer group Fund Performance)

- ผลการดำเนินงานในอดีตของกองทุน มิได้เป็นสิ่งยืนยันถึงผลการดำเนินงานในอนาคต
- ผู้ลงทุนสามารถดูข้อมูลฉบับเต็มได้ที่ www.aimc.or.th
- ผลการดำเนินงานของกองทุนที่การเปรียบเทียบแบ่งตามประเภทกองทุนรวมภายใต้ข้อกำหนดของสมาคมบริษัทจัดการลงทุน โดยกองทุนที่จะถูกเปรียบเทียบผลการดำเนินงานในแต่ละช่วงเวลากับกองทุนประเภทเดียวกันในระดับเปอร์เซ็นต์ไทล์ (Percentiles) ต่างๆ โดยแบ่งออกเป็น
 - 5th Percentile แสดงผลการดำเนินงานของกองทุนอันดับที่5 เปอร์เซ็นต์ไทล์ (Top 5% performance)
 - 25th Percentile แสดงผลการดำเนินงานของกองทุนอันดับที่25 เปอร์เซ็นต์ไทล์ (Top 25% performance)
 - 50th Percentile แสดงผลการดำเนินงานของกองทุนอันดับที่50 เปอร์เซ็นต์ไทล์ (Median performance)
 - 75th Percentile แสดงผลการดำเนินงานของกองทุนอันดับที่75 เปอร์เซ็นต์ไทล์ (Bottom 25% performance)
 - 95th Percentile แสดงผลการดำเนินงานของกองทุนอันดับที่95 เปอร์เซ็นต์ไทล์ (Bottom 5% performance)
- ผลตอบแทนที่มีอายุเกินหนึ่งปีนั้นมีการแสดงเป็นผลตอบแทนต่อปี

เมื่อผู้ลงทุนทราบผลตอบแทนของกองทุนที่ลงทุน สามารถนำไปเปรียบเทียบกับเปอร์เซ็นต์ไทล์ตามตาราง จะทราบว่ากองทุนที่ลงทุนนั้นอยู่ในช่วงที่เท่าใดของประเภทกองทุนรวมนั้น