

รายละเอียดกองทุน

**ประเภท :** กองทุนรวมตราสารหนี้ประเภทที่ซื้อคืนหน่วยลงทุน

**AIMC Category:** Short Term General Bond

**วันที่จดทะเบียนกองทุน :** 25 กรกฎาคม 2556

**ทุนจดทะเบียน :** 200,000 ล้านบาท

**ขนาดกองทุนปัจจุบัน (บาท) :** 88,409,325,005.74

**นโยบายการลงทุน :** ลงทุนในหลักทรัพย์หรือทรัพย์สินที่เกี่ยวข้องกับตราสารหนี้เงินฝาก และ/หรือตราสารทางการเงิน ที่บริษัทจัดการพิจารณาแล้วเห็นว่าตราสารหนี้ที่มีคุณภาพและให้ผลตอบแทนที่เหมาะสมกับความเสี่ยงทั้งในและต่างประเทศ และ/หรือลงทุนในหลักทรัพย์หรือทรัพย์สินอื่นหรือการขาดผลโดยวิธีอื่นตามที่คณะกรรมการ ก.ล.ด. หรือสำนักงานคณะกรรมการ ก.ล.ด. ประกาศกำหนด หรือเห็นชอบให้ลงทุนได้ เป็นต้น ทั้งนี้ กองทุนอาจพิจารณาลงทุนในต่างประเทศได้ไม่เกินร้อยละ 50 ของมูลค่าทรัพย์สินสุทธิของกองทุน

**นโยบายการจ่ายเงินปันผล :** ไม่จ่ายเงินปันผล

**ความเสี่ยงที่สำคัญของกองทุนรวม :**

- 1). ความเสี่ยงทางตลาด
- 2). ความเสี่ยงจากการขาดสภาพคล่องของหลักทรัพย์
- 3). ความเสี่ยงจากความสามารถในการชำระหนี้ของผู้ออกตราสาร
- 4). ความเสี่ยงจากอัตราแลกเปลี่ยน
- 5). ความเสี่ยงของประเทศที่ลงทุน
- 6). ความเสี่ยงจากข้อจำกัดการนำเงินลงทุนกลับประเทศ
- 7). ความเสี่ยงจากการทำสัญญาซื้อขายล่วงหน้าเพื่อป้องกันความเสี่ยง
- 8). ความเสี่ยงจากคู่สัญญาเมืองกับความเสี่ยงจากอัตราแลกเปลี่ยน

**ผู้ดูแลผลประโยชน์ :** ธนาकर ไทยพาณิชย์ จำกัด (มหาชน)

**นายทะเบียน :** บริษัทหลักทรัพย์จัดการกองทุน กรุงไทย จำกัด (มหาชน)

**ผู้สอบบัญชี :** บริษัท สอนบัญชี ธรรมนิติ จำกัด

**บริษัทจัดการ :** บริษัทหลักทรัพย์จัดการกองทุน กรุงไทย จำกัด (มหาชน)  
โทรศัพท์ 0-2686-6100  
แฟกซ์ 0-2670-0430  
[Callcenter@ktam.co.th](mailto:Callcenter@ktam.co.th)

การขายและซื้อคืนหน่วยลงทุน

**วันทำการขายหน่วยลงทุน :** ทุกวันทำการซื้อขาย ตั้งแต่เวลาเปิดทำการ ถึง 15.30 น.

**มูลค่าขั้นต่ำของการซื้อ :** ไม่กำหนด

**วันทำการรับซื้อคืนหน่วยลงทุน :** ทุกวันทำการซื้อขาย ตั้งแต่เวลาเปิดทำการ ถึง 15.30 น.

**มูลค่าขั้นต่ำของการสั่งขายคืน :** ไม่กำหนด

**จำนวนหน่วยลงทุนขั้นต่ำของการสั่งขายคืน :** ไม่กำหนด

**มูลค่าหน่วยลงทุนคงเหลือในบัญชีขั้นต่ำ :** ไม่กำหนด

**จำนวนหน่วยลงทุนคงเหลือในบัญชีขั้นต่ำ :** ไม่กำหนด

**ระยะเวลาในการรับเงินค่าขายคืน :** T+1

ค่าธรรมเนียมและค่าใช้จ่ายที่เรียกเก็บจากผู้ถือหน่วยลงทุน หรือกองทุน

ค่าใช้จ่ายที่เรียกเก็บจากผู้ถือหน่วยลงทุน (ร้อยละของมูลค่าหน่วยลงทุน)

**ค่าธรรมเนียมการขายหน่วยลงทุน <sup>(1)</sup>** : ไม่เกิน 1.00% (ปัจจุบันยังไม่มีการเรียกเก็บ)

**ค่าธรรมเนียมการรับซื้อคืนหน่วยลงทุน :** ไม่เกิน 1.00% (ปัจจุบันยังไม่มีการเรียกเก็บ)

**ค่าธรรมเนียมการเปลี่ยนแปลงหน่วยลงทุน :**

- กรณีเป็นกองทุนต้นทาง (switching out) : ไม่เกิน 1.00 % (ปัจจุบันยังไม่มีการเรียกเก็บ)
- กรณีเป็นกองทุนปลายทาง (switching in) : ไม่เกิน 1.00 % (ปัจจุบันยังไม่มีการเรียกเก็บ)

<sup>(1)</sup> บริษัทจัดการของสองสิทธิในการเรียกเก็บค่าธรรมเนียมดังกล่าวกับกองทุนแต่ละกลุ่มไม่เท่ากัน ทั้งนี้ บริษัทจัดการจะแจ้งให้ผู้ลงทุนทราบรายละเอียดล่วงหน้าไม่น้อยกว่า 7 วัน โดยจะมีปิดประกาศ ณ สำนักงานของบริษัทจัดการ และ/หรือผู้สนับสนุนการขายหรือรับซื้อคืน (ถ้ามี)

ค่าใช้จ่ายที่เรียกเก็บจากกองทุนรวม (ร้อยละของมูลค่าทรัพย์สินสุทธิ)

**ค่าธรรมเนียมการจัดการ :** ไม่เกิน 1.00 % ต่อปี <sup>(1)</sup> (ปัจจุบันเรียกเก็บ 0.3745 % ต่อปี <sup>(2)</sup>)

**ค่าธรรมเนียมผู้ดูแลผลประโยชน์ <sup>(3)</sup> :** ไม่เกิน 0.10 % ต่อปี <sup>(1)</sup> (ปัจจุบันเรียกเก็บ 0.03% ต่อปี <sup>(2)</sup>)

**ค่าธรรมเนียมนายทะเบียนหน่วยลงทุน :** ไม่เกิน 0.20 % ต่อปี <sup>(1)</sup> (ปัจจุบันเรียกเก็บ 0.07% ต่อปี <sup>(2)</sup>)

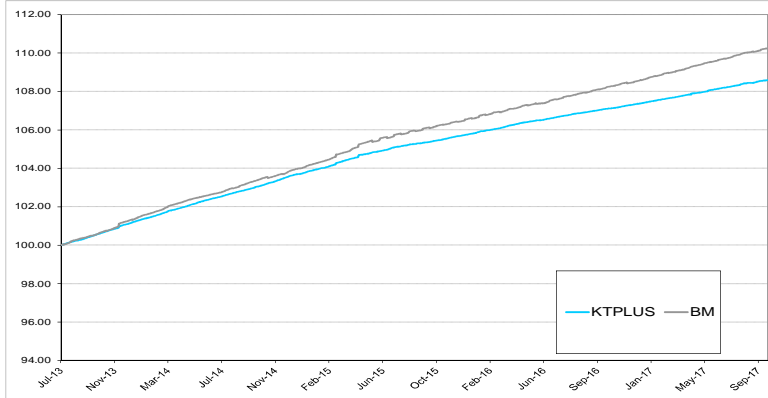
**ค่าใช้จ่ายอื่น ๆ :** ตามที่จ่ายจริง

<sup>(1)</sup> เป็นอัตราที่ยังไม่รวมภาษีมูลค่าเพิ่ม ภาษีธุรกิจเฉพาะ หรือภาษีอื่นใดในท่านเองเดียวกัน

<sup>(2)</sup> เป็นอัตราที่รวมภาษีมูลค่าเพิ่ม ภาษีธุรกิจเฉพาะ หรือภาษีอื่นใดในท่านเองเดียวกัน

<sup>(3)</sup> ยังไม่รวมค่าใช้จ่ายในการรับฝากทรัพย์สินในต่างประเทศที่คิดไม่เกินร้อยละ 0.05 ของมูลค่าทรัพย์สินเฉพาะที่ลงทุนในต่างประเทศ

ผลการดำเนินงานของกองทุนเทียบกับดัชนีมาตรฐาน



หมายเหตุ: กราฟเริ่มต้นที่ 100 ทั้งกองทุนและดัชนีเปรียบเทียบ

มูลค่าทรัพย์สินสุทธิ ณ วันที่ 29 กันยายน 2560

มูลค่าทรัพย์สินสุทธิ (บาท) 88,409,325,005.74      มูลค่าหน่วยลงทุน (บาท) 10.8578

กองทุน	ผลการดำเนินงาน (สิ้นสุด ณ 29 กันยายน 2560)							
	% ตามช่วงเวลา				% ต่อปี			
	Year to Date	ย้อนหลัง 3 เดือน	ย้อนหลัง 6 เดือน	ย้อนหลัง 1 ปี	ย้อนหลัง 3 ปี	ย้อนหลัง 5 ปี	ย้อนหลัง 10 ปี	ตั้งแต่เริ่มจดทะเบียนกองทุน
KTPLUS	1.12%	0.36%	0.75%	1.46%	1.75%	N/A	N/A	1.99%
Benchmark*	1.52%	0.49%	1.01%	1.98%	2.13%	N/A	N/A	2.35%
ความผันผวนของผลการดำเนินงาน	0.09%	0.08%	0.10%	0.09%	0.10%	N/A	N/A	0.11%
ความผันผวนของตัวชี้วัด	0.14%	0.12%	0.14%	0.15%	0.23%	N/A	N/A	0.22%
Information Ratio <sup>1</sup>	-0.22	-0.24	-0.21	-3.46	-1.97	N/A	N/A	-1.96

<sup>1</sup> Information Ratio : แสดงความสามารถของผู้จัดการกองทุนในการสร้างผลตอบแทน เมื่อเทียบกับความเสี่ยง

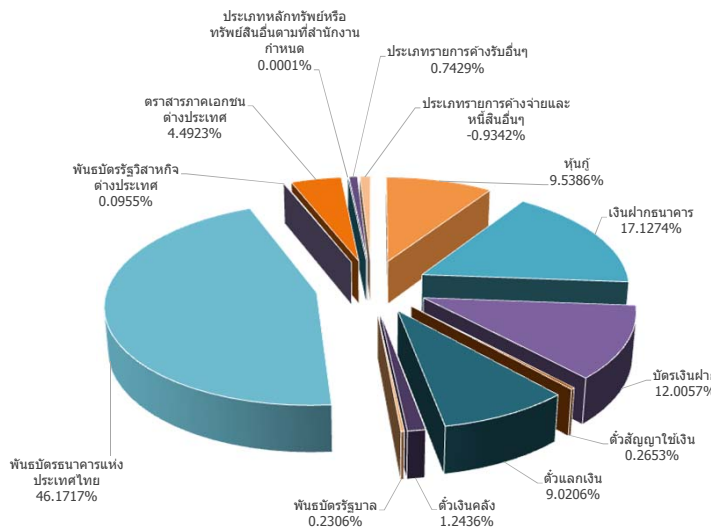
\*Benchmark = ค่าเงินจาก Government Zero Rate Return Index ที่มีอายุ 1 ปี (35%) และ Corporate Zero Rate Return Index (A) 1 ปี (30%) และดัชนีผลตอบแทนของ THBFIX 1 ปี (35%)

ผลการดำเนินงานในอดีตของกองทุนรวมมิได้เป็นสิ่งยืนยันถึงผลการดำเนินงานในอนาคต การวัดผลการดำเนินงานของกองทุนจัดขึ้นตามมาตรฐานการวัดผลการดำเนินงานที่กำหนดโดยสมาคมบริษัทจัดการลงทุน

สัดส่วนการลงทุน (ร้อยละของมูลค่าทรัพย์สินสุทธิ)

1.	หุ้นกู้	9.5386%
2.	เงินฝากธนาคาร	17.1274%
3.	บัตรเงินฝาก	12.0057%
4.	ตัวสัญญาซื้อขายเงิน	0.2653%
5.	ตัวแลกเงิน	9.0206%
6.	ตัวเงินคลัง	1.2436%
7.	พันธบัตรรัฐบาล	0.2306%
8.	พันธบัตรธนาคารแห่งประเทศไทย	46.1717%
9.	พันธบัตรรัฐบาลต่างประเทศ	0.0955%
10.	ตราสารภาคเอกชนต่างประเทศ	4.4923%
11.	ประเภทหลักทรัพย์หรือทรัพย์สินอื่นตามที่สำนักงานกำหนด	0.0001%
12.	ประเภทรายการค้างรับอื่นๆ	0.7429%
13.	ประเภทรายการค้างจ่ายและหนี้สินอื่นๆ	-0.9342%
<b>รวม</b>		<b>100.00%</b>

การกระจายการลงทุน (ร้อยละของมูลค่าทรัพย์สินสุทธิ)



พอร์ตโฟลิโอ ดูเรชั่น (โมดไฟเวด)

0.34 (ปี)

การที่สำนักงานคณะกรรมการ ก.ล.ด. ได้อนุมัติให้จัดตั้งและจัดการกองทุนรวม มิได้เป็นการแสดงว่าคณะกรรมการ ก.ล.ด. คณะกรรมการกำกับตลาดทุน หรือ สำนักงานคณะกรรมการ ก.ล.ด. ได้รับรองถึงความครบถ้วน และถูกต้องของข้อมูลในการเสนอขาย และมิได้ประกันราคาหรือผลตอบแทนของกองทุนรวม

การลงทุนมีความเสี่ยง ผู้ลงทุนควรศึกษาข้อมูลก่อนตัดสินใจลงทุน

เอกสารนี้มิใช่หนังสือชี้ชวน ผู้ลงทุนสามารถขอรับหนังสือชี้ชวนได้ที่บริษัทจัดการ ผู้สนับสนุนการขายฯ หรือ [www.ktam.co.th](http://www.ktam.co.th)

# AIMC Category Performance Report

## Return and Risk statistics for Thailand Mutual funds

AIMC Category	Peer Percentile	Return (%)						Standard Deviation (%)					
		3M	6M	1Y	3Y	5Y	10Y	3M	6M	1Y	3Y	5Y	10Y
<b>Short Term General Bond</b>	5th Percentile	0.56	1.08	1.82	2.12	2.66	2.64	0.06	0.06	0.05	0.09	0.16	0.21
	25th Percentile	0.46	0.87	1.58	1.73	2.11	2.18	0.07	0.07	0.06	0.11	0.18	0.23
	50th Percentile	0.36	0.73	1.42	1.61	2.00	2.02	0.09	0.08	0.08	0.13	0.20	0.30
	75th Percentile	0.30	0.59	1.22	1.49	1.88	1.83	0.13	0.13	0.12	0.19	0.23	0.44
	95th Percentile	0.23	0.42	0.84	1.00	1.47	1.71	0.17	0.28	0.22	0.35	0.43	0.82

ข้อตกลงและเงื่อนไขของข้อมูลเปรียบเทียบผลการดำเนินงานแบบเปอร์เซ็นต์ไทล์

### (Disclaimer of Peer group Fund Performance)

- ผลการดำเนินงานในอดีตของกองทุน มิได้เป็นสิ่งยืนยันถึงผลการดำเนินงานในอนาคต
- ผู้ลงทุนสามารถดูข้อมูลฉบับเต็มได้ที่ [www.aimc.or.th](http://www.aimc.or.th)
- ผลการดำเนินงานของกองทุนที่การเปรียบเทียบแบ่งตามประเภทกองทุนรวมภายใต้ข้อกำหนดของสมาคมบริษัทจัดการลงทุน โดยกองทุนที่จะถูกเปรียบเทียบผลการดำเนินงานในแต่ละช่วงเวลากับกองทุนประเภทเดียวกันในระดับเปอร์เซ็นต์ไทล์ (Percentiles) ต่างๆ โดยแบ่งออกเป็น
  - 5th Percentile แสดงผลการดำเนินงานของกองทุนอันดับที่5 เปอร์เซ็นต์ไทล์ (Top 5% performance)
  - 25th Percentile แสดงผลการดำเนินงานของกองทุนอันดับที่25 เปอร์เซ็นต์ไทล์ (Top 25% performance)
  - 50th Percentile แสดงผลการดำเนินงานของกองทุนอันดับที่50 เปอร์เซ็นต์ไทล์ (Median performance)
  - 75th Percentile แสดงผลการดำเนินงานของกองทุนอันดับที่75 เปอร์เซ็นต์ไทล์ (Bottom 25% performance)
  - 95th Percentile แสดงผลการดำเนินงานของกองทุนอันดับที่95 เปอร์เซ็นต์ไทล์ (Bottom 5% performance)
- ผลตอบแทนที่มีอายุเกินหนึ่งปีนั้นมีการแสดงเป็นผลตอบแทนต่อปี

เมื่อผู้ลงทุนทราบผลตอบแทนของกองทุนที่ลงทุน สามารถนำไปเปรียบเทียบกับเปอร์เซ็นต์ไทล์ตามตาราง จะทราบว่ากองทุนที่ลงทุนนั้นอยู่ในช่วงที่เท่าใดของประเภทกองทุนรวมนั้น