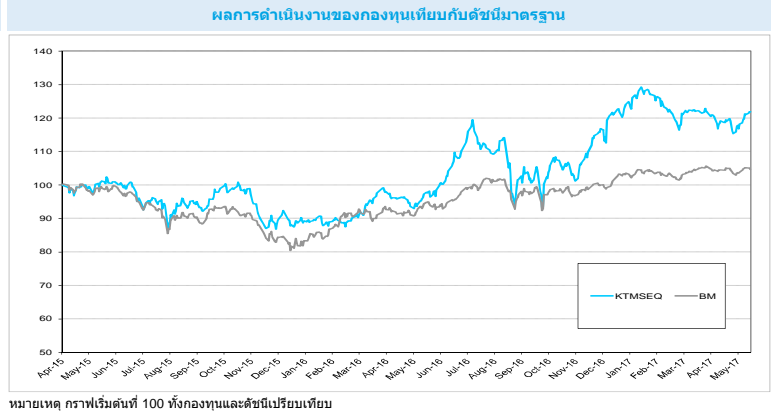


| รายละเอียดกองทุน | |
|----------------------------------|--|
| ประเภท: | กองทุนรวมตราสารแห่งทุนประเภทหุ้นซื้อคืนหน่วยลงทุน |
| AIMC Category: | Equity Small – Mid Cap |
| วันที่จดทะเบียนกองทุน : | 30 เมษายน 2558 |
| ทุนจดทะเบียน : | 1,000 ล้านบาท |
| ขนาดกองทุนปัจจุบัน (บาท) : | 115,298,184.39 |
| นโยบายการลงทุน : | กองทุนจะเน้นลงทุนในตราสารทุนของบริษัทขนาดกลางและหรือขนาดเล็กที่จดทะเบียนในตลาดหลักทรัพย์แห่งประเทศไทย และหรือ ตลาดหลักทรัพย์ เอ็ม เอ ไอ ที่มีปัจจัยพื้นฐานดี และหรือ มีแนวโน้มการเติบโตทางธุรกิจ โดยเฉลี่ยในรอบปีบัญชีไม่น้อยกว่าร้อยละ 80 ของมูลค่าทรัพย์สินสุทธิของกองทุน |
| ความเสี่ยงที่สำคัญของกองทุนรวม : | 1) ความเสี่ยงจากความผันผวนของราคาหลักทรัพย์ หรือทรัพย์สินในตลาด 2) ความเสี่ยงจากความสามารถในการชำระหนี้ของผู้ออกตราสาร 3) ความเสี่ยงจากการขาดสภาพคล่องของหลักทรัพย์ 4) ความเสี่ยงจากการดำเนินงานของผู้ออกตราสาร 5) ความเสี่ยงจากการทำสัญญาซื้อขายล่วงหน้าเพื่อป้องกันความเสี่ยง 6) ความเสี่ยงจากการลงทุนในตราสารอนุพันธ์ |
| นโยบายการจ่ายเงินปันผล : | ไม่จ่ายเงินปันผล |
| ผู้ดูแลผลประโยชน์ : | ธนาคาร ไทยพาณิชย์ จำกัด (มหาชน) |
| นายทะเบียน : | บริษัทหลักทรัพย์จัดการกองทุน กรุงไทย จำกัด (มหาชน) |
| ผู้สอบบัญชี : | บริษัท สอมบัญชี ธรรมนิติ จำกัด |



| บริษัทจัดการ | |
|-----------------------|--|
| บริษัทจัดการ : | บริษัทหลักทรัพย์จัดการกองทุน กรุงไทย จำกัด (มหาชน) |
| โทรศัพท์ 0-2686-6100 | |
| แฟกซ์ 0-2670-0430 | |
| Callcenter@ktam.co.th | |

| การขายและรับซื้อคืนหน่วยลงทุน | |
|--|---|
| วันทำการขายหน่วยลงทุน : | ทุกวันทำการ ตั้งแต่เวลาเปิดทำการ ถึง 15.30 น. |
| มูลค่าขั้นต่ำของการซื้อครั้งแรก : | 1,000 บาท |
| มูลค่าขั้นต่ำของการซื้อครั้งถัดไป : | 1,000 บาท |
| วันทำการรับซื้อคืนหน่วยลงทุน : | ทุกวันทำการ ตั้งแต่เวลาเปิดทำการ ถึง 15.30 น. |
| มูลค่าขั้นต่ำของการสั่งขายคืน : | ไม่กำหนด |
| จำนวนหน่วยลงทุนขั้นต่ำของการสั่งขายคืน : | ไม่กำหนด |
| มูลค่าหน่วยลงทุนคงเหลือในบัญชีขั้นต่ำ : | ไม่กำหนด |
| จำนวนหน่วยลงทุนคงเหลือในบัญชีขั้นต่ำ : | ไม่กำหนด |
| ระยะเวลาในการรับเงินค่าขายคืน : | T+4 |

| ค่าธรรมเนียมและค่าใช้จ่ายที่เรียกเก็บจากผู้ถือหน่วยลงทุน หรือกองทุน | |
|--|---|
| ค่าใช้จ่ายที่เรียกเก็บจากผู้ถือหรือผู้ถือหน่วยลงทุน (ร้อยละของมูลค่าหน่วยลงทุน) | |
| ค่าธรรมเนียมการขายหน่วยลงทุน ⁽¹⁾ | ไม่เกิน 3.00% (ปัจจุบันเรียกเก็บ 1.00%) |
| ค่าธรรมเนียมการรับซื้อคืนหน่วยลงทุน ⁽¹⁾ | ไม่เกิน 3.00% (ปัจจุบันเรียกเก็บ 0.25%) |
| ค่าธรรมเนียมการเปลี่ยนแปลงหน่วยลงทุน : | |
| - กรณีเป็นกองทุนต้นทาง (switching out) | ไม่เกิน 3.00% (ปัจจุบันเรียกเก็บ 0.25%) |
| - กรณีเป็นกองทุนปลายทาง (switching in) | ไม่เกิน 3.00% (ปัจจุบันเรียกเก็บ 1.00%) |
| ค่าธรรมเนียมการซื้อขายหลักทรัพย์ ⁽²⁾ | ไม่เกิน 3.00% (ปัจจุบันไม่เรียกเก็บ) |
| ค่าปรับกรณีขายคืนหน่วยลงทุนก่อนระยะเวลาถือครองที่กำหนดในโครงการ(exit fee) ⁽³⁾ | ไม่เกิน 3.00% (ปัจจุบันไม่เรียกเก็บ) |

⁽¹⁾ บริษัทจัดการของสวนสิทธิในการเรียกเก็บค่าธรรมเนียมดังกล่าวกับผู้ลงทุนแต่ละกลุ่มไม่เท่ากัน ทั้งนี้ บริษัทจัดการจะแจ้งให้ผู้ลงทุนทราบรายละเอียดล่วงหน้าไม่น้อยกว่า 7 วัน โดยจะปิดประกาศ ณ สำนักงานของบริษัทจัดการ และหรือผู้สนับสนุนการขายหรือรับซื้อคืน (ถ้ามี)

⁽²⁾ ค่าใช้จ่ายในการซื้อขายหลักทรัพย์จะคำนวณเข้าไปในราคาขายหรือรับซื้อคืนหน่วยลงทุน เพื่อนำเงินดังกล่าวไปชำระเป็นค่าใช้จ่ายหรือค่าธรรมเนียมในการซื้อหรือสั่งขายหลักทรัพย์ ตามที่กองทุนถูกเรียกเก็บเมื่อสั่งซื้อหรือสั่งขายหลักทรัพย์ โดยบริษัทจะยกเว้นค่าใช้จ่ายหรือค่าธรรมเนียมดังกล่าวในช่วงระยะเวลาการเสนอขายครั้งแรก

⁽³⁾ บริษัทจะประกาศหลักเกณฑ์ เงื่อนไขและวิธีการเรียกเก็บค่าปรับกรณีขายคืนหน่วยลงทุนดังกล่าวให้ผู้ถือหน่วยลงทุนทราบล่วงหน้าไม่น้อยกว่า 7 วัน

| ค่าธรรมเนียมและค่าใช้จ่ายที่เรียกเก็บจากกองทุน (ร้อยละของมูลค่าทรัพย์สินสุทธิ) | |
|--|--|
| ค่าธรรมเนียมการจัดการ : | ไม่เกิน 2.00% ต่อปี ⁽¹⁾ (ปัจจุบันเรียกเก็บ 1.61% ต่อปี ⁽²⁾) |
| ค่าธรรมเนียมผู้ดูแลผลประโยชน์ : | ไม่เกิน 0.07% ต่อปี ⁽¹⁾ (ปัจจุบันเรียกเก็บ 0.03% ต่อปี ⁽²⁾) |
| ค่าธรรมเนียมนายทะเบียน : | ไม่เกิน 0.20% ต่อปี ⁽¹⁾ (ปัจจุบันเรียกเก็บ 0.11% ต่อปี ⁽²⁾) |
| ค่าใช้จ่ายอื่น ๆ : | ตามที่จ่ายจริง |

⁽¹⁾ เป็นอัตราที่ยังไม่รวมภาษีมูลค่าเพิ่ม ภาษีธุรกิจเฉพาะ หรือภาษีอื่นใดในทำนองเดียวกัน

⁽²⁾ เป็นอัตราที่รวมภาษีมูลค่าเพิ่ม ภาษีธุรกิจเฉพาะ หรือภาษีอื่นใดในทำนองเดียวกัน

| มูลค่าทรัพย์สินสุทธิ ณ วันที่ 31 พฤษภาคม 2560 | |
|---|----------------|
| มูลค่าทรัพย์สินสุทธิ (บาท): | 115,298,184.39 |
| มูลค่าหน่วยลงทุน (บาท): | 12.1819 |

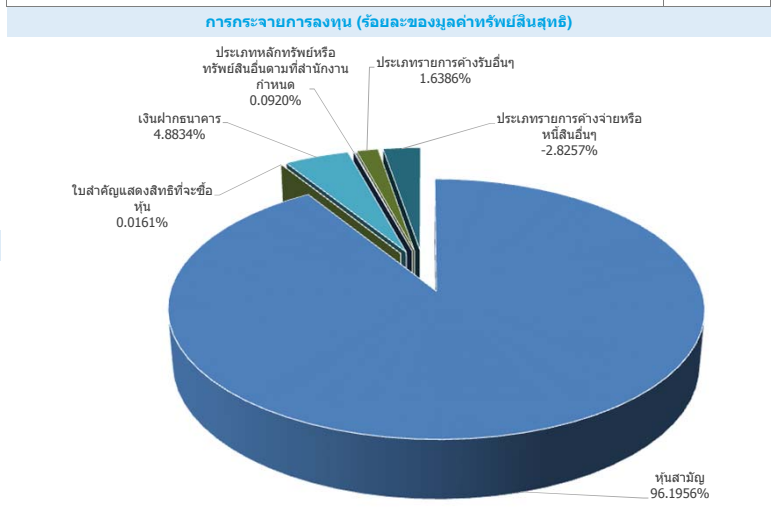
| กองทุน | ผลการดำเนินงาน (สิ้นสุด ณ 31 พฤษภาคม 2560) | | | | | | | ตั้งแต่วันจดทะเบียนกองทุน |
|--------------------------------|--|------------------|------------------|---------------|---------------|---------------|----------------|---------------------------|
| | % ตามช่วงเวลา | | | % ต่อปี | | | | |
| | Year to Date | ย้อนหลัง 3 เดือน | ย้อนหลัง 6 เดือน | ย้อนหลัง 1 ปี | ย้อนหลัง 3 ปี | ย้อนหลัง 5 ปี | ย้อนหลัง 10 ปี | |
| KTMSEQ | 0.77% | -0.52% | 11.35% | 27.92% | N/A | N/A | N/A | 9.90% |
| Benchmark* | 3.22% | 1.86% | 5.46% | 11.82% | N/A | N/A | N/A | 2.18% |
| ความผันผวนของผลการดำเนินงาน | 13.70% | 13.51% | 16.92% | 22.48% | N/A | N/A | N/A | 19.72% |
| ความผันผวนของตัวชี้วัด | 6.32% | 5.70% | 6.46% | 11.48% | N/A | N/A | N/A | 13.14% |
| Information Ratio ¹ | -0.03 | -0.05 | 0.05 | 0.98 | N/A | N/A | N/A | 0.64 |

¹ Information Ratio : แสดงความสามารถของผู้จัดการกองทุนในการสร้างผลตอบแทนเมื่อเทียบกับความเสี่ยง

* Benchmark= SET Total Return Index

ผลการดำเนินงานในอดีตของกองทุนรวมไม่ได้เป็นสิ่งยืนยันถึงผลการดำเนินงานในอนาคต
การวัดผลการดำเนินงานของกองทุนจัดขึ้นตามมาตรฐานการวัดผลการดำเนินงาน
ที่กำหนดโดยสมาคมบริษัทจัดการลงทุน

| สัดส่วนการลงทุน (ร้อยละของมูลค่าทรัพย์สินสุทธิ) | |
|---|------------------|
| 1. หุ้นสามัญ | 96.1956% |
| 2. ใบสำคัญแสดงสิทธิที่จะซื้อหุ้น | 0.0161% |
| 3. เงินฝากธนาคาร | 4.8834% |
| 4. ประเภทหลักทรัพย์หรือทรัพย์สินอื่นตามที่สำนักงานกำหนด | 0.0920% |
| 5. ประเภทรายการค้างรับอื่นๆ | 1.6386% |
| 6. ประเภทรายการค้างจ่ายหรือหนี้สินอื่นๆ | -2.8257% |
| รวม | 100.0000% |



การที่สำนักงานคณะกรรมการ ก.ล.ด. ได้อนุมัติให้จัดตั้งและจัดการกองทุนรวม มิได้เป็นการแสดงว่าคณะกรรมการ ก.ล.ด. คณะกรรมการกำกับตลาดทุน หรือ สำนักงานคณะกรรมการ ก.ล.ด. ได้รับความไว้วางใจ และถูกต้องของข้อมูลในการเสนอขาย และมีได้ประกันราคาหรือผลตอบแทนของกองทุนรวม

AIMC Category Performance Report

Return and Risk statistics for Thailand Mutual

| AIMC Category | Peer Percentile | Return (%) | | | | | | Standard Deviation (%) | | | | | |
|------------------------|-----------------|------------|-------|-------|-------|----|-----|------------------------|-------|-------|-------|----|-----|
| | | 3M | 6M | 1Y | 3Y | 5Y | 10Y | 3M | 6M | 1Y | 3Y | 5Y | 10Y |
| Equity Small - Mid Cap | 5th Percentile | 4.32 | 11.62 | 27.29 | 10.42 | | | 8.44 | 7.94 | 13.91 | 11.06 | | |
| | 25th Percentile | 1.25 | 7.99 | 22.76 | 9.66 | | | 10.20 | 9.61 | 15.61 | 11.83 | | |
| | 50th Percentile | 0.88 | 1.31 | 12.42 | 8.70 | | | 11.46 | 11.15 | 16.95 | 12.79 | | |
| | 75th Percentile | -0.13 | 0.96 | 12.09 | 7.75 | | | 12.24 | 11.47 | 17.25 | 13.74 | | |
| | 95th Percentile | -3.69 | -0.96 | 11.01 | 6.98 | | | 13.52 | 18.04 | 22.57 | 14.51 | | |

ข้อตกลงและเงื่อนไขของข้อมูลเปรียบเทียบผลการดำเนินงานแบบเปอร์เซ็นต์ไทล์
(Disclaimer of Peer group Fund Performance)

- ผลการดำเนินงานในอดีตของกองทุน มิได้เป็นลัษณ์ชี้ถึงผลการดำเนินงานในอนาคต
- ผู้ลงทุนสามารถดูข้อมูลฉบับเต็มได้ที่ www.aimc.or.th
- ผลการดำเนินงานของกองทุนที่การเปรียบเทียบแบ่งตามประเภทกองทุนรวมภายใต้ข้อกำหนดของสมาคมบริษัทจัดการลงทุน โดยกองทุนที่จะถูกเปรียบเทียบผลการดำเนินงานในแต่ละช่วงเวลากับกองทุนประเภทเดียวกันในระดับเปอร์เซ็นต์ไทล์ (Percentiles) ต่างๆ โดยแบ่งออกเป็น
 - 5th Percentile แสดงผลการดำเนินงานของกองทุนอันดับที่5 เปอร์เซ็นต์ไทล์ (Top 5% performance)
 - 25th Percentile แสดงผลการดำเนินงานของกองทุนอันดับที่25 เปอร์เซ็นต์ไทล์ (Top 25% performance)
 - 50th Percentile แสดงผลการดำเนินงานของกองทุนอันดับที่50 เปอร์เซ็นต์ไทล์ (Median performance)
 - 75th Percentile แสดงผลการดำเนินงานของกองทุนอันดับที่75 เปอร์เซ็นต์ไทล์ (Bottom 25% performance)
 - 95th Percentile แสดงผลการดำเนินงานของกองทุนอันดับที่95 เปอร์เซ็นต์ไทล์ (Bottom 5% performance)
- ผลตอบแทนที่มีอายุเกินหนึ่งปีนั้นมีการแสดงเป็นผลตอบแทนต่อปี

เมื่อผู้ลงทุนทราบผลตอบแทนของกองทุนที่ลงทุน สามารถนำไปเปรียบเทียบกับเปอร์เซ็นต์ไทล์ตามตาราง จะทราบว่ากองทุนที่ลงทุนนั้นอยู่ในช่วงที่เท่าใดของประเภทกองทุนรวมนั้น