

**รายละเอียดกองทุน**

**ประเภท:** กองทุนรวมหุ้นระยะยาว ประเภทรับซื้อคืนหน่วยลงทุน

**AIMC Category:** Equity General

**วันที่จดทะเบียนกองทุน :** 15 พฤศจิกายน 2547

**ทุนจดทะเบียน :** 5,000 ล้านบาท

**ขนาดกองทุนปัจจุบัน (บาท) :** 4,755,550,553.45

ลงทุน เน้นหุ้นสามัญจดทะเบียนในตลาดหลักทรัพย์ ไทยบจจพ. และ/หรือตราสาร  
 แห่งทุนซึ่งผลตอบแทนของตราสารดังกล่าวอ้างอิงกับผลตอบแทนของหุ้นหรือกลุ่มหุ้นของ  
 บริษัทจดทะเบียน แต่ไม่รวมการลงทุนในสัญญาซื้อขายล่วงหน้าที่มีสินค้าอ้างอิงเป็นหุ้น/  
**นโยบายการลงทุน :** ดัชนีหุ้นของบริษัทจดทะเบียน โดยเฉลี่ยในรอบปีบัญชีไม่น้อยกว่าร้อยละ 65 ของมูลค่า  
 ทรัพย์สินสุทธิของกองทุนรวม รวมทั้งลงทุนในตราสารแห่งหนึ่ง และ/หรือเงินฝาก ตราสารกึ่ง  
 หนี้ กึ่งทุน ตลอดจนหลักทรัพย์และทรัพย์สินอื่นหรือการหาผลตอบแทนโดยวิธีอื่นอย่างใดอย่าง  
 หนึ่งหรือหลายอย่าง

**นโยบายการจ่ายเงินปันผล :** ไม่เกินปีละ 4 ครั้ง

**ความเสี่ยงที่สำคัญของกองทุนรวม :**

- 1). ความเสี่ยงทางตลาดจากความผันผวนของราคาหลักทรัพย์
- 2). ความเสี่ยงจากความสามารถในการชำระหนี้ของผู้ออกตราสาร
- 3). ความเสี่ยงจากการขาดสภาพคล่องของหลักทรัพย์
- 4). ความเสี่ยงจากการดำเนินงานของผู้ออกตราสาร

**ผู้ดูแลผลประโยชน์ :** ธนาคาร ไทยพาณิชย์ จำกัด (มหาชน)

**นายทะเบียน :** บริษัทหลักทรัพย์จัดการกองทุน กรุงไทย จำกัด (มหาชน)

**ผู้สอบบัญชี :** สำนักงาน ดร. วิรัช แอนด์ แอสโซซิเอตส์

**บริษัทจัดการ**

**บริษัทจัดการ :** บริษัทหลักทรัพย์จัดการกองทุน กรุงไทย จำกัด (มหาชน)

โทรศัพท์ 0-2686-6100

แฟกซ์ 0-2670-0430

[Callcenter@ktam.co.th](mailto:Callcenter@ktam.co.th)

**การขายและรับซื้อคืนหน่วยลงทุน**

**วันทำการขายหน่วยลงทุน :** ทุกวันทำการ ตั้งแต่เวลาเปิดทำการ ถึง 15.30 น.

**มูลค่าขั้นต่ำของการซื้อ :** 500 บาท

**วันทำการรับซื้อคืนหน่วยลงทุน :** ทุกวันทำการ ตั้งแต่เวลาเปิดทำการ ถึง 15.30 น.

**มูลค่าขั้นต่ำของการสั่งขายคืน :** 500 บาท

**จำนวนหน่วยลงทุนขั้นต่ำของการสั่งขายคืน :** ไม่กำหนด

**มูลค่าหน่วยลงทุนคงเหลือในบัญชีขั้นต่ำ :** ไม่กำหนด

**จำนวนหน่วยลงทุนคงเหลือในบัญชีขั้นต่ำ :** ไม่กำหนด

**ระยะเวลาในการรับเงินค่าขายคืน :** T+4

**ค่าธรรมเนียมและค่าใช้จ่ายที่เรียกเก็บจากผู้ถือหน่วยลงทุน หรือกองทุน**

**ค่าใช้จ่ายที่เรียกเก็บจากผู้ถือหรือผู้ถือหน่วยลงทุน (ร้อยละของมูลค่าหน่วยลงทุน)**

**ค่าธรรมเนียมการขายหน่วยลงทุน :<sup>(1)</sup>** ไม่เกิน 0.25% (ปัจจุบันยังไม่เรียกเก็บ)

**ค่าธรรมเนียมการรับซื้อคืนหน่วยลงทุน :<sup>(1)</sup>** ไม่เกิน 0.25% (ปัจจุบันยังไม่เรียกเก็บ)

**ค่าธรรมเนียมการสับเปลี่ยนหน่วยลงทุน :<sup>(2)</sup>** 200 บาท ต่อรายการ (ปัจจุบันยังไม่เรียกเก็บ<sup>(3)</sup>)

<sup>(1)</sup> อัตราค่าธรรมเนียมดังกล่าวได้รวมภาษีมูลค่าเพิ่มแล้ว โดยในระยะแรกบริษัทจัดการจะยกเว้นไม่คิดค่าธรรมเนียม ทั้งนี้ ในกรณีที่เริ่มคิด  
 ค่าธรรมเนียม บริษัทจัดการจะแจ้งอัตราค่าธรรมเนียมให้ผู้ถือหน่วยลงทุนทราบล่วงหน้าไม่น้อยกว่า 30 วัน โดยจะติดประกาศ ณ ที่ทำการของ  
 บริษัทจัดการและตัวแทน และลงประกาศในหนังสือพิมพ์รายวันอย่างน้อย 1 ฉบับ

<sup>(2)</sup> บริษัทจัดการจะแจ้งให้ผู้ถือหน่วยลงทุนทราบล่วงหน้าไม่น้อยกว่า 30 วันก่อนคิดค่าธรรมเนียม โดยติดประกาศ ณ ที่ทำการของบริษัทจัดการ  
 และผู้สนับสนุนการขายหรือรับซื้อคืนหน่วยลงทุน

<sup>(3)</sup> เว้นแต่กรณีสับเปลี่ยนออกไปยัง บลจ.อื่น บริษัทจัดการจะเรียกเก็บค่าธรรมเนียมการสับเปลี่ยนออก 200 บาทต่อรายการ

**ค่าธรรมเนียมและค่าใช้จ่ายที่เรียกเก็บจากกองทุน (ร้อยละของมูลค่าทรัพย์สินสุทธิ)**

**ค่าธรรมเนียมการจัดการ :** ไม่เกิน 1.50 % ต่อปี <sup>(1)</sup> (ปัจจุบันเรียกเก็บ 1.61 % ต่อปี <sup>(2)</sup>)

**ค่าธรรมเนียมผู้ดูแลผลประโยชน์ :** ไม่เกิน 0.08% ต่อปี <sup>(1)</sup> (ปัจจุบันเรียกเก็บ 0.03% ต่อปี <sup>(2)</sup>)

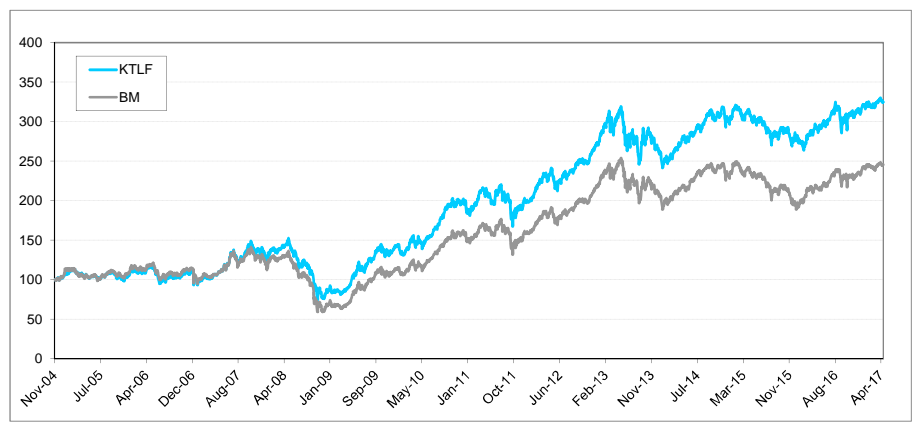
**ค่าธรรมเนียมนายทะเบียนหน่วยลงทุน :** ไม่เกิน 0.12 % ต่อปี <sup>(1)</sup> (ปัจจุบันเรียกเก็บ 0.13% ต่อปี <sup>(2)</sup>)

**ค่าใช้จ่ายอื่น ๆ :** ตามที่จ่ายจริง

<sup>(1)</sup> เป็นอัตราที่ข้อยกเว้นภาษีมูลค่าเพิ่ม ภาษีธุรกิจเฉพาะ หรือภาษีอื่นใดในทำนองเดียวกัน

<sup>(2)</sup> เป็นอัตราที่รวมภาษีมูลค่าเพิ่ม ภาษีธุรกิจเฉพาะ หรือภาษีอื่นใดในทำนองเดียวกัน

**ผลการดำเนินงานของกองทุนเทียบกับดัชนีมาตรฐาน**



หมายเหตุ 1. กราฟเริ่มต้นที่ 100 ทั้งกองทุนและดัชนีเปรียบเทียบ

2. กราฟผลตอบแทนรวมเงินปันผลและเงินปันผลลงทุนต่อในกองทุน (Dividend Reinvest)

**มูลค่าทรัพย์สินสุทธิ ณ วันที่ 28 เมษายน 2560**

**มูลค่าทรัพย์สินสุทธิ (บาท)** 4,755,550,553.45      **มูลค่าหน่วยลงทุน (บาท)** 25.6075

**ผลการดำเนินงานย้อนหลัง (สิ้นสุด ณ วันที่ 28 เมษายน 2560)**

กองทุน	ผลการดำเนินงานย้อนหลัง (สิ้นสุด ณ วันที่ 28 เมษายน 2560)							
	% ตามช่วงเวลา				% ต่อปี			
	Year to Date	ย้อนหลัง 3 เดือน	ย้อนหลัง 6 เดือน	ย้อนหลัง 1 ปี	ย้อนหลัง 3 ปี	ย้อนหลัง 5 ปี	ย้อนหลัง 10 ปี	นับตั้งแต่วันจดทะเบียนกองทุน
KTLF <sup>1</sup>	2.39%	1.42%	5.41%	11.94%	4.98%	6.31%	11.65%	9.92%
Benchmark <sup>2</sup>	3.10%	0.84%	6.36%	13.30%	3.99%	5.31%	8.57%	7.58%
ความผันผวนของผลการดำเนินงาน	7.92%	7.78%	8.66%	12.85%	13.03%	15.43%	20.40%	20.04%
ความผันผวนของตัวชี้วัด	6.50%	5.98%	7.48%	11.73%	12.81%	14.98%	20.22%	20.10%
Information Ratio <sup>3</sup>	-0.04	0.05	-0.03	-0.23	0.20	0.24	0.72	0.46

<sup>1</sup> มูลค่าหน่วยลงทุนหลังหักเงินปันผล 12 ครั้ง รวม 4.65 บาทต่อหน่วย

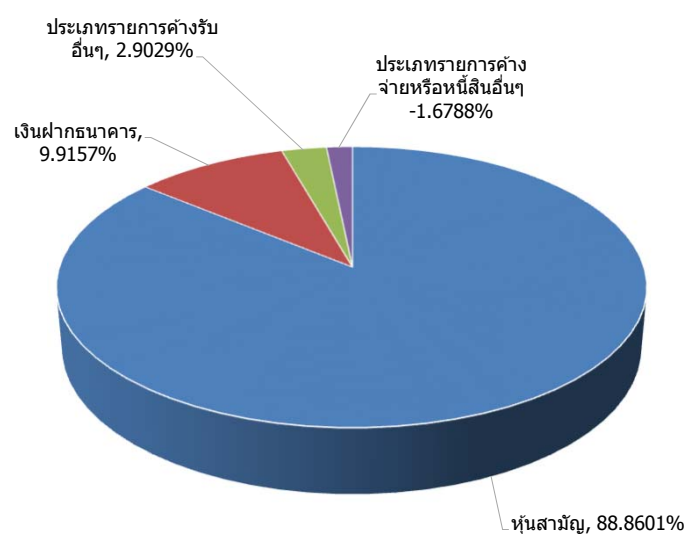
<sup>2</sup> Benchmark คำนวณจากผลตอบแทนรวมตลาดหลักทรัพย์แห่งประเทศไทย (SET Total Return Index)

<sup>3</sup> Information Ratio : แสดงความสามารถของผู้จัดการกองทุนในการสร้างผลตอบแทนเมื่อเทียบกับความเสี่ยง

ผลการดำเนินงานในอดีตของกองทุนรวมมิได้เป็นสิ่งยืนยันถึงผลการดำเนินงานในอนาคต การวัดผลการดำเนินงานของกองทุนจัดขึ้นตามมาตรฐานการวัดผลการดำเนินงานที่กำหนด โดยสมาคมบริษัทจัดการลงทุน

**สัดส่วนการลงทุน (ร้อยละของมูลค่าทรัพย์สินสุทธิ)**

1. หุ้นสามัญ	88.8601%
2. เงินฝากธนาคาร	9.9157%
3. ประเภทรายการค้างรับอื่นๆ	2.9029%
4. ประเภทรายการค้างจ่ายหรือหนี้สินอื่นๆ	-1.6788%
<b>รวม</b>	<b>100%</b>



**การจ่ายปันผล**

วันที่จ่าย	อัตราต่อหน่วย (บาท)
14 กุมภาพันธ์ 2560	0.40
6 มิถุนายน 2559	0.50
9 มิถุนายน 2557	0.40
3 มิถุนายน 2556	0.40
31 ตุลาคม 2555	1.00

การที่สำนักงานคณะกรรมการ ก.ล.ด. ได้อนุมัติให้จัดตั้งและจัดการกองทุนรวม มิได้เป็นการแสดงว่าคณะกรรมการ ก.ล.ด. คณะกรรมการกำกับตลาดทุน หรือ สำนักงานคณะกรรมการ ก.ล.ด. ได้รับรองถึงความครบถ้วน และถูกต้องของข้อมูลในการเสนอขาย และมีได้ประกันราคาหรือผลตอบแทนของกองทุนรวม

การลงทุนมีความเสี่ยง ผู้ลงทุนควรศึกษาข้อมูลสำคัญ นโยบายการลงทุน ความเสี่ยง และคู่มือภาษีของกองทุนรวมหุ้นระยะยาว ก่อนตัดสินใจลงทุน

เอกสารนี้มีใช้หนังสือชี้ชวน ผู้ลงทุนสามารถขอรับหนังสือชี้ชวน และคู่มือภาษีได้ที่บริษัทจัดการ ผู้สนับสนุนการขายหรือรับซื้อคืนฯ หรือ [www.ktam.co.th](http://www.ktam.co.th)

# AIMC Category Performance Report

## Return and Risk statistics for Thailand Mutual funds

AIMC Category	Peer Percentile	Return (%)						Standard Deviation (%)					
		3M	6M	1Y	3Y	5Y	10Y	3M	6M	1Y	3Y	5Y	10Y
Equity General	5th Percentile	3.78	9.39	21.51	9.37	10.66	13.79	5.24	6.24	9.31	7.79	11.72	17.16
	25th Percentile	1.50	6.28	15.84	6.79	8.70	12.98	6.40	7.99	11.77	9.20	12.92	19.07
	50th Percentile	0.31	3.47	11.18	5.42	7.03	11.24	7.00	8.60	12.59	9.87	13.80	20.12
	75th Percentile	-0.79	2.31	8.73	2.85	5.65	10.33	8.04	9.50	13.53	10.67	14.77	20.74
	95th Percentile	-3.46	-0.22	6.17	1.23	3.30	7.48	9.50	11.51	15.98	13.60	16.13	22.12

### ข้อตกลงและเงื่อนไขของข้อมูลเปรียบเทียบผลการดำเนินงานแบบเปอร์เซ็นต์ไทล์

#### (Disclaimer of Peer group Fund Performance)

- ผลการดำเนินงานในอดีตของกองทุน มิได้เป็นสิ่งยืนยันถึงผลการดำเนินงานในอนาคต
- ผู้ลงทุนสามารถดูข้อมูลฉบับเต็มได้ที่ [www.aimc.or.th](http://www.aimc.or.th)
- ผลการดำเนินงานของกองทุนที่การเปรียบเทียบแบ่งตามประเภทกองทุนรวมภายใต้ข้อกำหนดของสมาคมบริษัทจัดการลงทุน โดยกองทุนที่จะถูกเปรียบเทียบผลการดำเนินงานในแต่ละช่วงเวลากับกองทุนประเภทเดียวกันในระดับเปอร์เซ็นต์ไทล์ (Percentiles) ต่างๆ โดยแบ่งออกเป็น
  - 5th Percentile แสดงผลการดำเนินงานของกองทุนอันดับที่5 เปอร์เซ็นต์ไทล์ (Top 5% performance)
  - 25th Percentile แสดงผลการดำเนินงานของกองทุนอันดับที่25 เปอร์เซ็นต์ไทล์ (Top 25% performance)
  - 50th Percentile แสดงผลการดำเนินงานของกองทุนอันดับที่50 เปอร์เซ็นต์ไทล์ (Median performance)
  - 75th Percentile แสดงผลการดำเนินงานของกองทุนอันดับที่75 เปอร์เซ็นต์ไทล์ (Bottom 25% performance)
  - 95th Percentile แสดงผลการดำเนินงานของกองทุนอันดับที่95 เปอร์เซ็นต์ไทล์ (Bottom 5% performance)
- ผลตอบแทนที่มีอายุเกินหนึ่งปีนั้นมีการแสดงเป็นผลตอบแทนต่อปี

เมื่อผู้ลงทุนทราบผลตอบแทนของกองทุนที่ลงทุน สามารถนำไปเปรียบเทียบกับเปอร์เซ็นต์ไทล์ตามตาราง จะทราบว่ากองทุนที่ลงทุนนั้นอยู่ในช่วงที่เท่าใดของประเภทกองทุนรวมนั้น