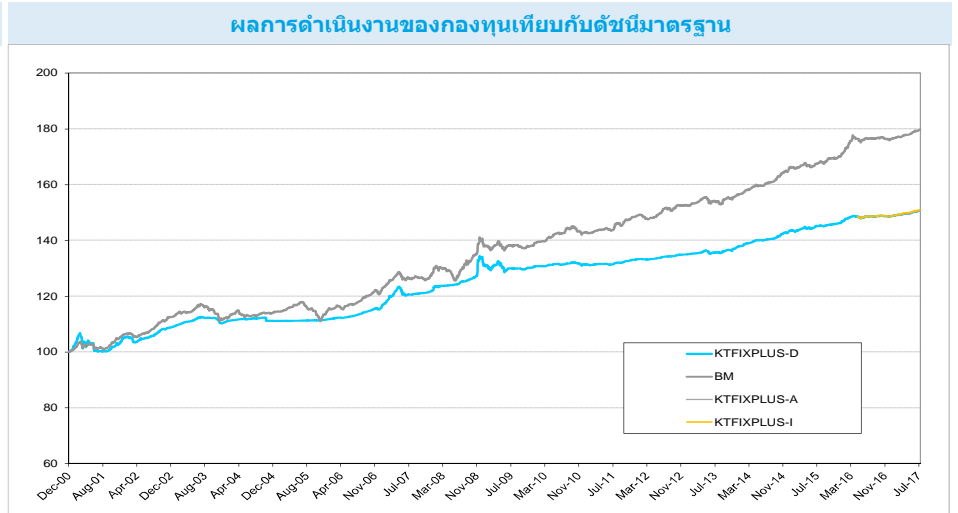


รายละเอียดกองทุน	
ประเภท:	กองทุนรวมตราสารหนี้ ประเภทรับซื้อคืนหน่วยลงทุน
AIMC Category:	Mid Term General Bond
วันที่จดทะเบียนกองทุน :	04 ธันวาคม 2543
ทุนจดทะเบียน :	7,000 ล้านบาท
ขนาดกองทุนปัจจุบัน (บาท) :	
- KTFIXPLUS-A (ชนิดสะสมมูลค่า)	297,624,025.05
- KTFIXPLUS-D (ชนิดจ่ายเงินปันผล)	365,003,674.25
- KTFIXPLUS-I (ชนิดผู้ลงทุนสถาบัน)	283,769.69
นโยบายการลงทุน :	กองทุนมีนโยบายที่จะลงทุนในหลักทรัพย์หรือทรัพย์สินที่เกี่ยวข้องกับตราสารหนี้ และ/หรือเงินฝาก และ/หรือลงทุนในหลักทรัพย์หรือทรัพย์สินอื่นหรือการขาดทุนโดยวิธีอื่นตามที่คณะกรรมการ ก.ล.ด. หรือสำนักงานคณะกรรมการ ก.ล.ด. ประกาศกำหนด หรือเห็นชอบให้ลงทุนได้ ที่เสนอขายทั้งในและต่างประเทศ โดยกองทุนอาจพิจารณาไปลงทุนในต่างประเทศได้ไม่เกินร้อยละ 50 ของมูลค่าทรัพย์สินสุทธิของกองทุน และกองทุนจะเข้าทำสัญญาซื้อขายล่วงหน้า (Derivatives) โดยมีวัตถุประสงค์เพื่อป้องกันความเสี่ยง (Hedging) จากอัตราแลกเปลี่ยนทั้งจำนวน



หมายเหตุ: กราฟเริ่มต้นที่ 100 ทั้งกองทุนและดัชนีเปรียบเทียบ

นโยบายการจ่ายเงินปันผล :	ไม่เกินปีละ 4 ครั้ง (เฉพาะชนิดจ่ายเงินปันผล และชนิดผู้ลงทุนสถาบัน)
ความเสี่ยงที่สำคัญของกองทุนรวม :	1). ความเสี่ยงจากการผันผวนของราคาตราสาร 2). ความเสี่ยงจากการดำเนินงานของผู้ออกตราสาร 3). ความเสี่ยงจากการขาดสภาพคล่องของตราสาร 4). ความเสี่ยงจากอัตราแลกเปลี่ยน 5). ความเสี่ยงของประเทศที่ลงทุน 6). ความเสี่ยงจากข้อจำกัดการนำเงินลงทุนกลับประเทศ
ผู้ดูแลผลประโยชน์ :	ธนาคาร ไทยพาณิชย์ จำกัด (มหาชน)
นายทะเบียน :	บริษัทหลักทรัพย์จัดการกองทุน กรุงไทย จำกัด (มหาชน)
ผู้สอบบัญชี :	สำนักงาน ดร. วิรัช แอนด์ แอสโซซิเอทส์

บริษัทจัดการ	
บริษัทจัดการ :	บริษัทหลักทรัพย์จัดการกองทุน กรุงไทย จำกัด (มหาชน) โทรศัพท์ 0-2686-6100 แฟกซ์ 0-2670-0430 <a href="mailto:Callcenter@ktam.co.th">Callcenter@ktam.co.th</a>

การขายและรับซื้อคืนหน่วยลงทุน	
วันทำการขายหน่วยลงทุน :	ทุกวันทำการซื้อขาย ตั้งแต่เวลาเปิดทำการ ถึง 15.30 น.
มูลค่าขั้นต่ำในการสั่งซื้อครั้งแรก:	
- KTFIXPLUS-A (ชนิดสะสมมูลค่า)	1,000 บาท
- KTFIXPLUS-D (ชนิดจ่ายเงินปันผล)	1,000 บาท
- KTFIXPLUS-I (ชนิดผู้ลงทุนสถาบัน)	20,000,000 บาท
มูลค่าขั้นต่ำในการสั่งซื้อครั้งถัดไป:	1,000 บาท
วันทำการรับซื้อคืนหน่วยลงทุน :	ทุกวันทำการซื้อขาย ตั้งแต่เวลาเปิดทำการ ถึง 15.30 น.
มูลค่าขั้นต่ำในการขายคืนหน่วยลงทุน :	ไม่กำหนด
จำนวนหน่วยลงทุนขั้นต่ำของการซื้อขายคืน :	ไม่กำหนด
มูลค่าหน่วยลงทุนคงเหลือในบัญชีขั้นต่ำ :	ไม่กำหนด
จำนวนหน่วยลงทุนคงเหลือในบัญชีขั้นต่ำ :	ไม่กำหนด
ระยะเวลาในการรับเงินค่าขายคืน:	T+2

**ค่าธรรมเนียมและค่าใช้จ่ายที่เรียกเก็บจากผู้ถือหน่วยลงทุน หรือกองทุน**

ค่าใช้จ่ายที่เรียกเก็บจากผู้ถือหรือผู้ถือหน่วยลงทุน (ร้อยละของมูลค่าหน่วยลงทุน)	
ค่าธรรมเนียมการขายหน่วยลงทุน <sup>(1)</sup> :	ไม่เกิน 1.00% (ปัจจุบันยกเว้นไม่เรียกเก็บ)
ค่าธรรมเนียมการรับซื้อคืนหน่วยลงทุน <sup>(1)</sup> :	ไม่เกิน 1.00% (ปัจจุบันยกเว้นไม่เรียกเก็บ)
ค่าธรรมเนียมการปรับเปลี่ยนหน่วยลงทุน <sup>(1)(2)</sup> :	ไม่เกิน 1.00% (ปัจจุบันยกเว้นไม่เรียกเก็บ)

<sup>(1)</sup> บริษัทจัดการขอสงวนสิทธิ์ในการเรียกเก็บค่าธรรมเนียมดังกล่าวจากผู้ลงทุนแต่ละกลุ่มไม่เท่ากัน ทั้งนี้ บริษัทจัดการจะแจ้งให้ผู้ลงทุนทราบรายละเอียดล่วงหน้าไม่น้อยกว่า 7 วัน โดยจะปิดประกาศ ณ สำนักงานของบริษัทจัดการ และ/หรือผู้สนับสนุนการขายหรือรับซื้อคืน (ถ้ามี)

<sup>(2)</sup> บริษัทจัดการสงวนสิทธิ์ที่จะยกเว้นไม่เรียกเก็บค่าธรรมเนียมการปรับเปลี่ยนระหว่างชนิดหน่วยลงทุนภายในกองทุนเปิดกรุงไทยตราสารหนี้ พลัส เว้นแต่ในกรณีที่ผู้ถือหน่วยลงทุนปฏิบัติไม่เป็นไปตามเงื่อนไขการลงทุนตามที่บริษัทจัดการกำหนดหรือบริษัทจัดการเรียกเก็บค่าธรรมเนียมดังกล่าว

**ค่าธรรมเนียมและค่าใช้จ่ายที่เรียกเก็บจากกองทุน (ร้อยละของมูลค่าทรัพย์สินสุทธิ)**

ค่าธรรมเนียมการจัดการ :	
- KTFIXPLUS-A (ชนิดสะสมมูลค่า)	ไม่เกิน 0.75% ต่อปี <sup>(1)</sup> (ปัจจุบันเรียกเก็บ 0.43% ต่อปี <sup>(2)</sup> )
- KTFIXPLUS-D (ชนิดจ่ายเงินปันผล)	ไม่เกิน 0.75% ต่อปี <sup>(1)</sup> (ปัจจุบันเรียกเก็บ 0.43% ต่อปี <sup>(2)</sup> )
- KTFIXPLUS-I (ชนิดผู้ลงทุนสถาบัน)	ไม่เกิน 0.75% ต่อปี <sup>(1)</sup> (ปัจจุบันเรียกเก็บ 0.37% ต่อปี <sup>(2)</sup> )
ค่าธรรมเนียมผู้ดูแลผลประโยชน์ :	
- KTFIXPLUS-A (ชนิดสะสมมูลค่า)	ไม่เกิน 0.0725% ต่อปี <sup>(1)</sup> (ปัจจุบันเรียกเก็บ 0.021% ต่อปี <sup>(2)</sup> )
- KTFIXPLUS-D (ชนิดจ่ายเงินปันผล)	ไม่เกิน 0.0725% ต่อปี <sup>(1)</sup> (ปัจจุบันเรียกเก็บ 0.021% ต่อปี <sup>(2)</sup> )
- KTFIXPLUS-I (ชนิดผู้ลงทุนสถาบัน)	ไม่เกิน 0.0725% ต่อปี <sup>(1)</sup> (ปัจจุบันเรียกเก็บ 0.021% ต่อปี <sup>(2)</sup> )
ค่าธรรมเนียมนายทะเบียน :	
- KTFIXPLUS-A (ชนิดสะสมมูลค่า)	ไม่เกิน 0.12% ต่อปี <sup>(1)</sup> (ปัจจุบันเรียกเก็บ 0.11% ต่อปี <sup>(2)</sup> )
- KTFIXPLUS-D (ชนิดจ่ายเงินปันผล)	ไม่เกิน 0.12% ต่อปี <sup>(1)</sup> (ปัจจุบันเรียกเก็บ 0.11% ต่อปี <sup>(2)</sup> )
- KTFIXPLUS-I (ชนิดผู้ลงทุนสถาบัน)	ไม่เกิน 0.12% ต่อปี <sup>(1)</sup> (ปัจจุบันเรียกเก็บ 0.11% ต่อปี <sup>(2)</sup> )

<sup>(1)</sup> เป็นอัตราที่ยังไม่รวมภาษีมูลค่าเพิ่ม ภาษีธุรกิจเฉพาะ หรือภาษีอื่นใดในทำนองเดียวกัน

<sup>(2)</sup> เป็นอัตราที่รวมภาษีมูลค่าเพิ่ม ภาษีธุรกิจเฉพาะ หรือภาษีอื่นใดในทำนองเดียวกัน

การที่สำนักงานคณะกรรมการ ก.ล.ด. ได้อนุมัติให้จัดตั้งและจัดการกองทุนรวม มิได้เป็นการแสดงว่าคณะกรรมการ ก.ล.ด. คณะกรรมการกำกับตลาดทุน หรือ สำนักงานคณะกรรมการ ก.ล.ด. ได้รับรองถึงความครบถ้วน และถูกต้องของข้อมูลในการเสนอขาย และมีได้ประกันราคาหรือผลตอบแทนของกองทุนรวม

มูลค่าทรัพย์สินสุทธิ ณ วันที่ 31 กรกฎาคม 2560		
กองทุน	มูลค่าทรัพย์สินสุทธิ (บาท)	มูลค่าทรัพย์สินสุทธิ (บาท)
KTFIXPLUS-A :	297,624,025.05	11.8581
KTFIXPLUS-D :	365,003,674.25	11.5457
KTFIXPLUS-I :	283,769.69	11.6994

กองทุน	ผลการดำเนินงาน (สิ้นสุด ณ 31 กรกฎาคม 2560)							
	% ตามช่วงเวลา				% ต่อปี			
	Year to Date	ย้อนหลัง 3 เดือน	ย้อนหลัง 6 เดือน	ย้อนหลัง 1 ปี	ย้อนหลัง 3 ปี	ย้อนหลัง 5 ปี	ย้อนหลัง 10 ปี	ตั้งแต่วันจดทะเบียนกองทุน
KTFIXPLUS-A	1.33%	0.74%	1.18%	1.38%	N/A	N/A	N/A	1.15%
Benchmark*	1.87%	1.02%	1.69%	1.81%	N/A	N/A	N/A	1.46%
ความผันผวนของผลการดำเนินงาน	0.34%	0.36%	0.35%	0.41%	N/A	N/A	N/A	0.53%
ความผันผวนของตัวชี้วัด	0.47%	0.47%	0.47%	0.56%	N/A	N/A	N/A	0.73%
Information Ratio <sup>1</sup>	-0.25	-0.32	-0.28	-1.49	N/A	N/A	N/A	-0.91

กองทุน	ผลการดำเนินงาน (สิ้นสุด ณ 31 มกราคม 2560)							
	% ตามช่วงเวลา				% ต่อปี			
	Year to Date	ย้อนหลัง 3 เดือน	ย้อนหลัง 6 เดือน	ย้อนหลัง 1 ปี	ย้อนหลัง 3 ปี	ย้อนหลัง 5 ปี	ย้อนหลัง 10 ปี	ตั้งแต่วันจดทะเบียนกองทุน
KTFIXPLUS-D**	1.34%	0.74%	1.18%	1.39%	2.39%	2.35%	2.25%	2.49%
Benchmark*	1.87%	1.02%	1.69%	1.81%	3.84%	3.48%	3.57%	3.57%
ความผันผวนของผลการดำเนินงาน	0.34%	0.36%	0.35%	0.41%	0.73%	0.75%	1.27%	1.59%
ความผันผวนของตัวชี้วัด	0.47%	0.47%	0.47%	0.56%	1.07%	1.15%	1.55%	1.60%
Information Ratio <sup>1</sup>	-0.24	-0.32	-0.28	-1.47	-2.19	-1.55	-1.19	-0.74

กองทุน	ผลการดำเนินงาน (สิ้นสุด ณ 31 มกราคม 2560)							
	% ตามช่วงเวลา				% ต่อปี			
	Year to Date	ย้อนหลัง 3 เดือน	ย้อนหลัง 6 เดือน	ย้อนหลัง 1 ปี	ย้อนหลัง 3 ปี	ย้อนหลัง 5 ปี	ย้อนหลัง 10 ปี	ตั้งแต่วันจดทะเบียนกองทุน
KTFIXPLUS-I***	1.50%	0.76%	1.34%	1.58%	N/A	N/A	N/A	1.32%
Benchmark*	1.87%	1.02%	1.69%	1.81%	N/A	N/A	N/A	1.46%
ความผันผวนของผลการดำเนินงาน	0.37%	0.36%	0.38%	0.42%	N/A	N/A	N/A	0.54%
ความผันผวนของตัวชี้วัด	0.47%	0.47%	0.47%	0.56%	N/A	N/A	N/A	0.73%
Information Ratio <sup>1</sup>	-0.14	-0.31	-0.15	-0.74	N/A	N/A	N/A	-0.38

<sup>1</sup> Information Ratio : แสดงความสามารถของผู้จัดการกองทุนในการสร้างผลตอบแทนเมื่อเทียบกับความเสี่ยง

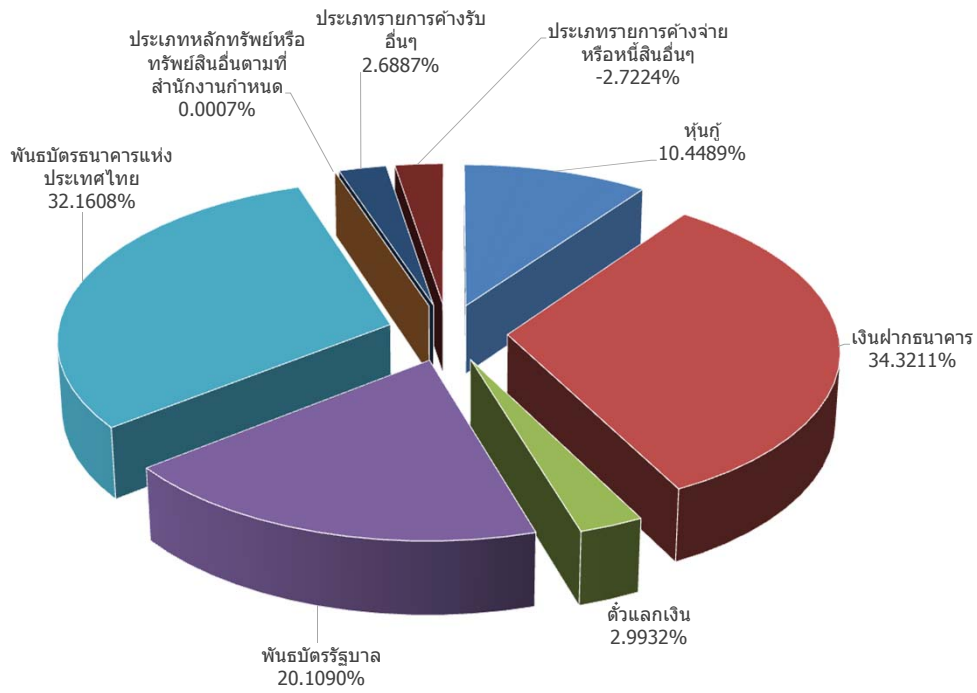
\*Benchmark = ตั้งแต่วันจดทะเบียนกองทุนถึงวันที่ 29 เม.ย. 59 ใช้ Benchmark = ค่ารวมจากร้อยละ 50 ของอัตราผลตอบแทนจาก TBMA Government Bond Index (Total Return Index) และร้อยละ 50 ของอัตราดอกเบี้ยเงินฝากประเภทคณณธรรมดาวเงิน 1 ล้าน บาท ระยะเวลา 1 ปี ของธนาคารพาณิชย์ 3 แห่ง ได้แก่ BBL, KBANK และ SCB ตั้งแต่วันที่ 3 พ.ค. 59 เป็นต้นไป ใช้ Benchmark = ค่ารวมจากอัตราผลตอบแทนจาก TBMA Government Bond Index ≤ 10 ปี (40%) และ อัตราผลตอบแทนจาก MTM Corporate Bond

\*\*มูลค่าหน่วยลงทุนหลังหักเงินปันผล 14 ครั้งรวม 2.94 บาทต่อหน่วย

\*\*\* มูลค่าหน่วยลงทุนหลังหักเงินปันผล 1 ครั้งรวม 0.18 บาทต่อหน่วย

ผลการดำเนินงานในอดีตของกองทุนรวมมิได้เป็นที่ยืนยันถึงผลการดำเนินงานในอนาคต การวัดผลการดำเนินงานของกองทุนจัดขึ้นตามมาตรฐานการวัดผลการดำเนินงานที่กำหนดโดยสมาคมบริษัทจัดการลงทุน

**การกระจายการลงทุน (ร้อยละของมูลค่าทรัพย์สินสุทธิ)**



**สัดส่วนการลงทุน (ร้อยละของมูลค่าทรัพย์สินสุทธิ)**

ลำดับ	ประเภทการลงทุน	ร้อยละ (%)
1.	พันธุ์	10.4489%
2.	เงินฝากธนาคาร	34.3211%
3.	ตัวแลกเปลี่ยน	2.9932%
4.	พันธบัตรรัฐบาล	20.1090%
5.	พันธบัตรธนาคารแห่งประเทศไทย	32.1608%
6.	ประเภทหลักทรัพย์หรือทรัพย์สินอื่นตามที่สำนักงานกำหนด	0.0007%
7.	ประเภทรายการค้างรับอื่นๆ	2.6887%
8.	ประเภทรายการค้างจ่ายหรือหนี้สินอื่นๆ	-2.7224%
<b>รวม</b>		<b>100.0000%</b>

**การกระจายการลงทุน (ร้อยละของมูลค่าทรัพย์สินสุทธิ)**

**การจ่ายปันผลของกองทุน KTFIXPLUS-D (5 ครั้งล่าสุด)**

วันที่จ่าย	อัตราต่อหน่วย (บาท)
10 สิงหาคม 2560	0.13
30 มิถุนายน 2560	0.13
26 กรกฎาคม 2559	0.18
18 ธันวาคม 2558	0.15
16 กรกฎาคม 2558	0.15

**การจ่ายปันผลของกองทุน KTFIXPLUS-I**

วันที่จ่าย	อัตราต่อหน่วย (บาท)
26 กรกฎาคม 2559	0.18

พอร์ตโฟลิโอ ดูเรชั่น (โมดิฟายด์)

1.63 (ปี)

การที่สำนักงานคณะกรรมการ ก.ล.ด. ได้อนุมัติให้จัดตั้งและจัดการกองทุนรวม มิได้เป็นการแสดงว่าคณะกรรมการ ก.ล.ด. คณะกรรมการกำกับตลาดทุน หรือ สำนักงานคณะกรรมการ ก.ล.ด. ได้รับรองถึงความครบถ้วน และถูกต้องของข้อมูลในการเสนอขาย และมีได้ประกันราคาหรือผลตอบแทนของกองทุนรวม

การลงทุนมีความเสี่ยง ผู้ลงทุนควรศึกษาข้อมูลก่อนตัดสินใจลงทุน

เอกสารนี้มิใช่หนังสือชี้ชวน ผู้ลงทุนสามารถขอรับหนังสือชี้ชวนได้ที่บริษัทจัดการ ผู้สนับสนุนการขายฯ หรือ [www.ktam.co.th](http://www.ktam.co.th)

# AIMC Category Performance Report

## Return and Risk statistics for Thailand Mutual funds

AIMC Category	Peer Percentile	Return (%)						Standard Deviation (%)					
		3M	6M	1Y	3Y	5Y	10Y	3M	6M	1Y	3Y	5Y	10Y
Mid Term General Bond	5th Percentile	0.91	1.52	2.15	2.98	3.27	3.32	0.11	0.14	0.19	0.41	0.43	0.54
	25th Percentile	0.75	1.32	1.70	2.62	2.89	2.71	0.18	0.22	0.27	0.57	0.58	0.92
	50th Percentile	0.70	1.20	1.46	2.34	2.62	2.48	0.23	0.29	0.37	0.65	0.68	1.05
	75th Percentile	0.59	1.09	1.26	2.13	2.42	2.27	0.33	0.35	0.42	0.78	0.80	1.44
	95th Percentile	0.42	0.76	0.89	1.67	1.98	1.86	0.40	0.43	0.56	0.95	1.04	2.47

ข้อตกลงและเงื่อนไขของข้อมูลเปรียบเทียบผลการดำเนินงานแบบเปอร์เซ็นต์ไทล์  
(Disclaimer of Peer group Fund Performance)

- ผลการดำเนินงานในอดีตของกองทุน มิได้เป็นสิ่งยืนยันถึงผลการดำเนินงานในอนาคต
- ผู้ลงทุนสามารถดูข้อมูลฉบับเต็มได้ที่ [www.aimc.or.th](http://www.aimc.or.th)
- ผลการดำเนินงานของกองทุนที่เปรียบเทียบแบ่งตามประเภทกองทุนรวมภายใต้ข้อกำหนดของสมาคมบริษัทจัดการลงทุน โดยกองทุนที่จะถูกเปรียบเทียบผลการดำเนินงานในแต่ละช่วงเวลากับกองทุนประเภทเดียวกันในระดับเปอร์เซ็นต์ไทล์ (Percentiles) ต่างๆ โดยแบ่งออกเป็น
  - 5th Percentile แสดงผลการดำเนินงานของกองทุนอันดับที่ 5 เปอร์เซ็นต์ไทล์ (Top 5% performance)
  - 25th Percentile แสดงผลการดำเนินงานของกองทุนอันดับที่ 25 เปอร์เซ็นต์ไทล์ (Top 25% performance)
  - 50th Percentile แสดงผลการดำเนินงานของกองทุนอันดับที่ 50 เปอร์เซ็นต์ไทล์ (Median performance)
  - 75th Percentile แสดงผลการดำเนินงานของกองทุนอันดับที่ 75 เปอร์เซ็นต์ไทล์ (Bottom 25% performance)
  - 95th Percentile แสดงผลการดำเนินงานของกองทุนอันดับที่ 95 เปอร์เซ็นต์ไทล์ (Bottom 5% performance)
- ผลตอบแทนที่มีอายุเกินหนึ่งปีนั้นมีการแสดงเป็นผลตอบแทนต่อปี

เมื่อผู้ลงทุนทราบผลตอบแทนของกองทุนที่ลงทุน สามารถนำไปเปรียบเทียบกับเปอร์เซ็นต์ไทล์ค่ามาตรฐาน จะทราบว่ากองทุนที่ลงทุนนั้นอยู่ในช่วงที่เท่าใดของประเภทกองทุนรวมนั้น