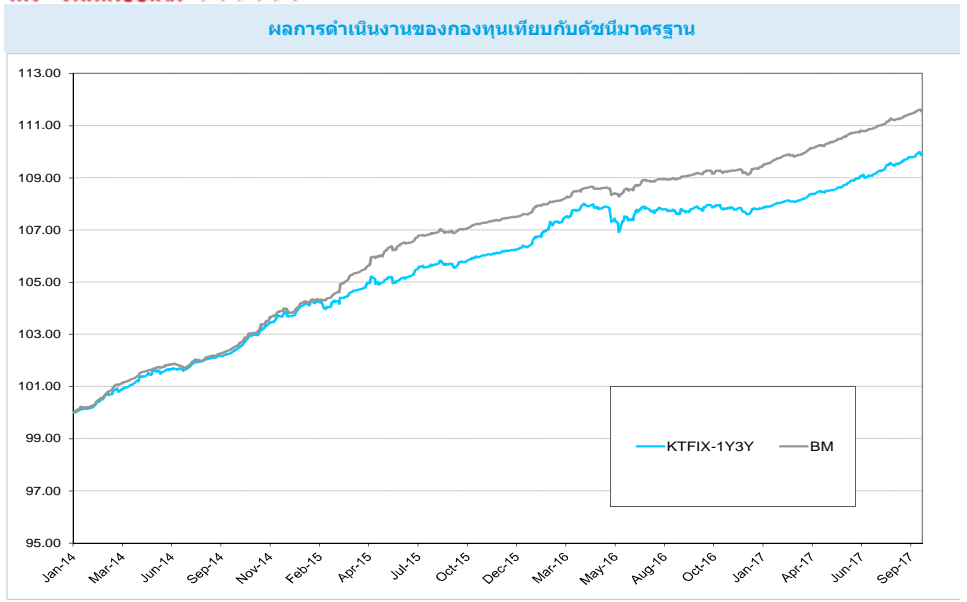


รายละเอียดกองทุน	
ประเภท:	กองทุนรวมตราสารหนี้ประเภทรับซื้อคืนหน่วยลงทุน
AIMC Category:	Mid Term General Bond
วันที่จดทะเบียนกองทุน :	08 มกราคม 2557
ทุนจดทะเบียน :	50,000 ล้านบาท
ขนาดกองทุนปัจจุบัน (บาท) :	5,747,650,888.13
นโยบายการลงทุน :	ลงทุนในหลักทรัพย์หรือทรัพย์สินในประเทศที่เกี่ยวข้องกับตราสารหนี้ เงินฝาก และ/หรือตราสารทางการเงิน ที่บริษัทจัดการพิจารณาแล้วเห็นว่าเป็นตราสารหนี้ที่มีคุณภาพและให้ผลตอบแทนที่เหมาะสมกับความเสี่ยง ทั้งนี้กองทุนมีนโยบายที่จะจัดการลงทุนเพื่อให้อายุเฉลี่ยของพอร์ต (Portfolio Duration) อยู่ระหว่าง 1 ถึง 3 ปี โดยประมาณ
นโยบายการจ่ายเงินปันผล :	ไม่จ่ายเงินปันผล
ความเสี่ยงที่สำคัญของกองทุนรวม :	1). ความเสี่ยงทางตลาด 2). ความเสี่ยงจากความสามารถในการชำระหนี้ของผู้ออกตราสาร 3). ความเสี่ยงจากการขาดสภาพคล่องของหลักทรัพย์ 4). ความเสี่ยงจากการทำสัญญาซื้อขายล่วงหน้าเพื่อป้องกันความเสี่ยง
ผู้ดูแลผลประโยชน์ :	ธนาคาร ไทยพาณิชย์ จำกัด (มหาชน)
นายทะเบียน :	บริษัทหลักทรัพย์จัดการกองทุน กรุงไทย จำกัด (มหาชน)
ผู้สอบบัญชี :	บริษัท สอมบัญชี ธรรมนิติ จำกัด



หมายเหตุ: กราฟเริ่มต้นที่ 100 ทั้งกองทุนและดัชนีเปรียบเทียบ

บริษัทจัดการ	
บริษัทจัดการ :	บริษัทหลักทรัพย์จัดการกองทุน กรุงไทย จำกัด (มหาชน) โทรศัพท์ 0-2686-6100 แฟกซ์ 0-2670-0430 Callcenter@ktam.co.th
การขายและรับซื้อคืนหน่วยลงทุน	
วันทำการขายหน่วยลงทุน :	ทุกวันทำการ ตั้งแต่เวลาเปิดทำการ ถึง 15.30 น.
มูลค่าขั้นต่ำของการซื้อ :	ไม่กำหนด
วันทำการรับซื้อคืนหน่วยลงทุน :	ทุกวันทำการ ตั้งแต่เวลาเปิดทำการ ถึง 15.30 น.
มูลค่าขั้นต่ำของการสั่งขายคืน :	ไม่กำหนด
จำนวนหน่วยลงทุนขั้นต่ำของการสั่งขายคืน :	ไม่กำหนด
มูลค่าหน่วยลงทุนคงเหลือในบัญชีขั้นต่ำ :	ไม่มี
จำนวนหน่วยลงทุนคงเหลือในบัญชีขั้นต่ำ :	ไม่มี
ระยะเวลาในการรับเงินค่าขายคืน :	T+1

ค่าธรรมเนียมและค่าใช้จ่ายที่เรียกเก็บจากผู้ถือหน่วยลงทุน หรือกองทุน	
ค่าใช้จ่ายที่เรียกเก็บจากผู้ถือหรือผู้ถือหน่วยลงทุน (ร้อยละของมูลค่าหน่วยลงทุน)	
ค่าธรรมเนียมการขายหน่วยลงทุน ⁽¹⁾	ไม่เกิน 1.00% (ปัจจุบันยังไม่เรียกเก็บ)
ค่าธรรมเนียมการรับซื้อคืนหน่วยลงทุน ⁽¹⁾	ไม่เกิน 1.00% (ปัจจุบันยังไม่เรียกเก็บ)
ค่าธรรมเนียมการสับเปลี่ยนหน่วยลงทุน :	ไม่เกิน 1.00 % (ปัจจุบันยังไม่เรียกเก็บ)
ค่าธรรมเนียมการซื้อขายหลักทรัพย์ ⁽²⁾	ไม่เกิน 1.00 % (ปัจจุบันยังไม่เรียกเก็บ)

ค่าธรรมเนียมและค่าใช้จ่ายที่เรียกเก็บจากกองทุน (ร้อยละของมูลค่าทรัพย์สินสุทธิ)	
ค่าธรรมเนียมการจัดการ :	ไม่เกิน 0.75% ต่อปี ⁽¹⁾ (ปัจจุบันเรียกเก็บ 0.40% ต่อปี ⁽²⁾)
ค่าธรรมเนียมผู้ดูแลผลประโยชน์ :	ไม่เกิน 0.0725% ต่อปี ⁽¹⁾ (ปัจจุบันเรียกเก็บ 0.02% ต่อปี ⁽²⁾)
ค่าธรรมเนียมนายทะเบียน :	ไม่เกิน 0.20% ต่อปี ⁽¹⁾ (ปัจจุบันเรียกเก็บ 0.05% ต่อปี ⁽²⁾)
ค่าใช้จ่ายอื่น ๆ :	ตามที่จ่ายจริง

⁽¹⁾ เป็นอัตราที่ยังไม่รวมภาษีมูลค่าเพิ่ม ภาษีธุรกิจเฉพาะ หรือภาษีอื่นใดในตนเองเดียวกัน
⁽²⁾ เป็นอัตราที่รวมภาษีมูลค่าเพิ่ม ภาษีธุรกิจเฉพาะ หรือภาษีอื่นใดในตนเองเดียวกัน

มูลค่าทรัพย์สินสุทธิ ณ วันที่ 29 กันยายน 2560			
มูลค่าทรัพย์สินสุทธิ (บาท)	5,747,650,888.13	มูลค่าหน่วยลงทุน (บาท)	10.9901

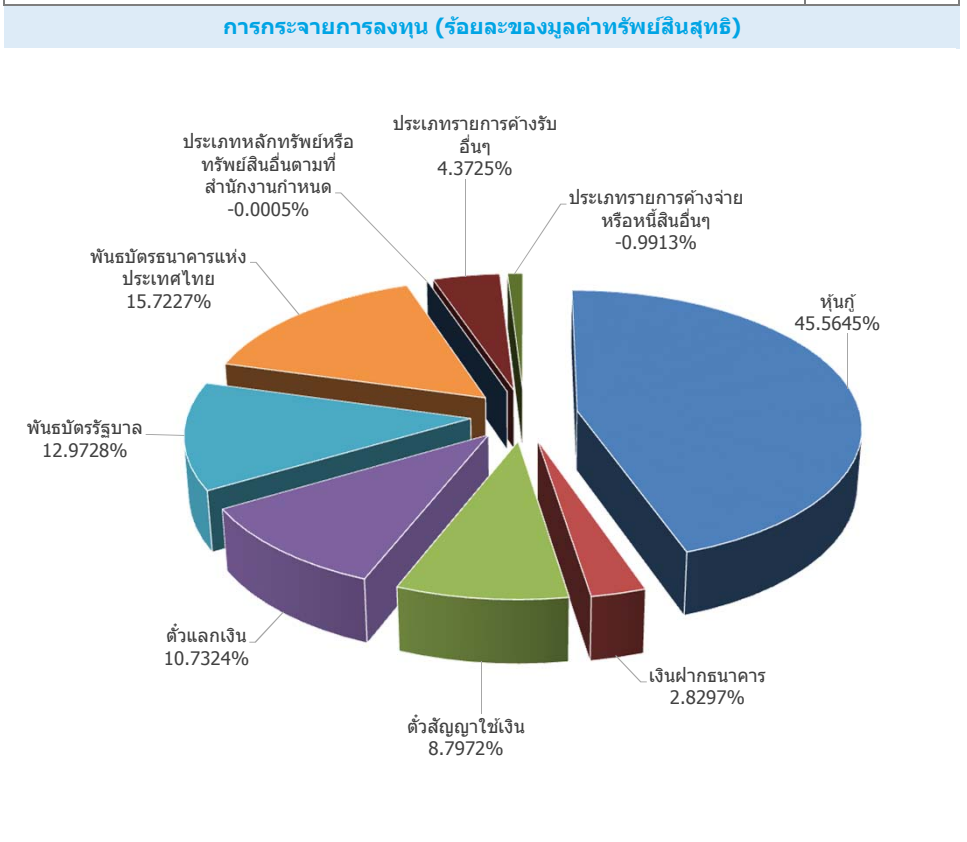
กองทุน	ผลการดำเนินงาน (สิ้นสุด ณ 29 กันยายน 2560)							
	% ตามช่วงเวลา				% ต่อปี			
	Year to Date	ย้อนหลัง 3 เดือน	ย้อนหลัง 6 เดือน	ย้อนหลัง 1 ปี	ย้อนหลัง 3 ปี	ย้อนหลัง 5 ปี	ย้อนหลัง 10 ปี	ตั้งแต่เริ่มจดทะเบียนกองทุน
KTFIX-1Y3Y	1.97%	0.82%	1.48%	1.89%	2.35%	N/A	N/A	2.56%
Benchmark*	2.05%	0.69%	1.36%	2.21%	2.83%	N/A	N/A	2.96%
ความผันผวนของผลการดำเนินงาน	0.33%	0.39%	0.36%	0.39%	0.67%	N/A	N/A	0.64%
ความผันผวนของตัวชี้วัด	0.26%	0.23%	0.26%	0.31%	0.43%	N/A	N/A	0.42%
Information Ratio ¹	-0.03	0.13	0.05	-1.19	-1.05	N/A	N/A	-0.90

¹ Information Ratio : แสดงความสามารถของผู้จัดการกองทุนในการสร้างผลตอบแทน เมื่อเทียบกับความเสี่ยง

* Benchmark คำนวณจากอัตราผลตอบแทนจาก TBMA Government Bond Index 1-3 ปี (70%) และอัตราผลตอบแทนจาก MTM Corporate Bond Index (A- up) 1-3 ปี (30%)

ผลการดำเนินงานในอดีตของกองทุนรวมไม่ได้เป็นสัญญาณยืนยันถึงผลการดำเนินงานในอนาคต
การวัดผลการดำเนินงานของกองทุนจัดขึ้นตามมาตรฐานการวัดผลการดำเนินงานที่กำหนดโดยสมาคมบริษัทจัดการลงทุน

สัดส่วนการลงทุน (ร้อยละของมูลค่าทรัพย์สินสุทธิ)		
1.	หุ้นกู้	45.5645%
2.	เงินฝากธนาคาร	2.8297%
3.	ตัวสัญญาใช้เงิน	8.7972%
4.	ตัวแลกเงิน	10.7324%
5.	พันธบัตรรัฐบาล	12.9728%
6.	พันธบัตรธนาคารแห่งประเทศไทย	15.7227%
7.	ประเภทหลักทรัพย์หรือทรัพย์สินอื่นตามที่สำนักงานกำหนด	-0.0005%
8.	ประเภทรายการค้างรับอื่นๆ	4.3725%
9.	ประเภทรายการค้างจ่ายหรือหนี้สินอื่นๆ	-0.9913%
รวม		100.0000%



พอร์ตโฟลิโอ ดูเรชั่น (โมดิฟายด์)	
	1.81 (ปี)

การที่สำนักงานคณะกรรมการ ก.ล.ด. ได้อนุมัติให้จัดตั้งและจัดการกองทุนรวม มิได้เป็นการแสดงว่าคณะกรรมการ ก.ล.ด. คณะกรรมการกำกับตลาดทุน หรือ สำนักงานคณะกรรมการ ก.ล.ด. ได้รับรองถึงความครบถ้วน และถูกต้องของข้อมูลในการเสนอขาย และมิได้ประกันราคาหรือผลตอบแทนของกองทุนรวม

การลงทุนมีความเสี่ยง ผู้ลงทุนควรศึกษาข้อมูลก่อนตัดสินใจลงทุน

เอกสารนี้มิใช่หนังสือชี้ชวน ผู้ลงทุนสามารถขอรับหนังสือชี้ชวนได้ที่บริษัทจัดการ ผู้สนับสนุนการขายฯ หรือ www.ktam.co.th

AIMC Category Performance Report

Return and Risk statistics for Thailand Mutual funds

AIMC Category	Peer Percentile	Return (%)						Standard Deviation (%)					
		3M	6M	1Y	3Y	5Y	10Y	3M	6M	1Y	3Y	5Y	10Y
Mid Term General Bond	5th Percentile	0.96	1.72	2.28	2.94	3.40	3.32	0.19	0.18	0.22	0.41	0.43	0.54
	25th Percentile	0.81	1.45	2.00	2.62	2.91	2.72	0.25	0.26	0.33	0.57	0.57	0.92
	50th Percentile	0.70	1.31	1.75	2.33	2.66	2.50	0.35	0.36	0.45	0.65	0.67	1.05
	75th Percentile	0.61	1.10	1.52	2.11	2.41	2.29	0.46	0.46	0.51	0.77	0.79	1.44
	95th Percentile	0.42	0.82	1.17	1.64	1.99	1.86	0.58	0.54	0.65	0.95	1.03	2.47

ข้อตกลงและเงื่อนไขของข้อมูลเปรียบเทียบผลการดำเนินงานแบบเปอร์เซ็นต์ไทล์

(Disclaimer of Peer group Fund Performance)

- ผลการดำเนินงานในอดีตของกองทุน มิได้เป็นสิ่งยืนยันถึงผลการดำเนินงานในอนาคต
- ผู้ลงทุนสามารถดูข้อมูลฉบับเต็มได้ที่ www.aimc.or.th
- ผลการดำเนินงานของกองทุนที่การเปรียบเทียบแบ่งตามประเภทกองทุนรวมภายใต้ข้อกำหนดของสมาคมบริษัทจัดการลงทุน โดยกองทุนที่จะถูกเปรียบเทียบผลการดำเนินงานในแต่ละช่วงเวลากับกองทุนประเภทเดียวกันในระดับเปอร์เซ็นต์ไทล์ (Percentiles) ต่างๆ โดยแบ่งออกเป็น
 - 5th Percentile แสดงผลการดำเนินงานของกองทุนอันดับที่ 5 เปอร์เซ็นต์ไทล์ (Top 5% performance)
 - 25th Percentile แสดงผลการดำเนินงานของกองทุนอันดับที่ 25 เปอร์เซ็นต์ไทล์ (Top 25% performance)
 - 50th Percentile แสดงผลการดำเนินงานของกองทุนอันดับที่ 50 เปอร์เซ็นต์ไทล์ (Median performance)
 - 75th Percentile แสดงผลการดำเนินงานของกองทุนอันดับที่ 75 เปอร์เซ็นต์ไทล์ (Bottom 25% performance)
 - 95th Percentile แสดงผลการดำเนินงานของกองทุนอันดับที่ 95 เปอร์เซ็นต์ไทล์ (Bottom 5% performance)
- ผลตอบแทนที่มีอายุเกินหนึ่งปีนั้นมีการแสดงเป็นผลตอบแทนต่อปี

เมื่อผู้ลงทุนทราบผลตอบแทนของกองทุนที่ลงทุน สามารถนำไปเปรียบเทียบกับเปอร์เซ็นต์ไทล์ตามตาราง จะทราบว่ากองทุนที่ลงทุนนั้นอยู่ในช่วงที่เท่าใดของประเภทกองทุนรวมนั้น