

รายละเอียดกองทุน	
<b>ประเภท:</b>	กองทุนรวมผสมเพื่อการเลี้ยงชีพ ประเภทรับซื้อคืนหน่วยลงทุน
<b>AIMC Category:</b>	Fund of Property Fund - Thai
<b>วันที่จดทะเบียนกองทุน :</b>	24 พฤศจิกายน 2559
<b>ทุนจดทะเบียน :</b>	1,000 ล้านบาท
<b>ขนาดกองทุนปัจจุบัน (บาท) :</b>	63,058,130.64
<b>นโยบายการลงทุน :</b>	กองทุนมีนโยบายลงทุนในหลักทรัพย์และทรัพย์สินทั้งในและต่างประเทศที่เกี่ยวข้องกับกลุ่มอุตสาหกรรมอสังหาริมทรัพย์ และ/หรือโครงสร้างพื้นฐาน รวมถึงอยู่ระหว่างการกระจายการถือหน่วยลงทุนหรือเปิดเสนอขายครั้งแรก โดยเฉลี่ยในรอบปีบัญชี ไม่น้อยกว่าร้อยละ 80 ของมูลค่าทรัพย์สินสุทธิของกองทุนรวม
<b>นโยบายการจ่ายเงินปันผล :</b>	ไม่จ่ายเงินปันผล
<b>ความเสี่ยงที่สำคัญของกองทุนรวม :</b>	1) ความเสี่ยงจากการลงทุนที่เกี่ยวข้องกับกลุ่มอุตสาหกรรมอสังหาริมทรัพย์ และ/หรือโครงสร้างพื้นฐาน 2) ความเสี่ยงทางตลาด (Market Risk) 3) ความเสี่ยงจากการขาดสภาพคล่องของหลักทรัพย์ (liquidity Risk) 4) ความเสี่ยงจากความสามารถในการชำระหนี้ของผู้ออกตราสาร (Credit Risk) 5) ความเสี่ยงจากการดำเนินงานของผู้ออกตราสาร (Business Risk) 6) ความเสี่ยงในเรื่องอัตราแลกเปลี่ยน 7) ความเสี่ยงจากการทำสัญญาซื้อขายล่วงหน้าเพื่อป้องกันความเสี่ยง 8) ความเสี่ยงของประเทศที่ลงทุน (Country Risk) 9) ความเสี่ยงจากข้อจำกัดการนำเงินลงทุนกลับประเทศ (repatriation risk) 10) ความเสี่ยงของการลงทุนในตราสารที่มีลักษณะของสัญญาซื้อขายล่วงหน้าแฝง (Structured Note)
<b>ผู้ดูแลผลประโยชน์ :</b>	ธนาคารสแตนดาร์ดชาร์เตอร์ด (ไทย) จำกัด (มหาชน)
<b>นายทะเบียน :</b>	บริษัทหลักทรัพย์จัดการกองทุน กรุงไทย จำกัด (มหาชน)
<b>ผู้สอบบัญชี :</b>	บริษัทสอบบัญชี ธรรมนิติ จำกัด

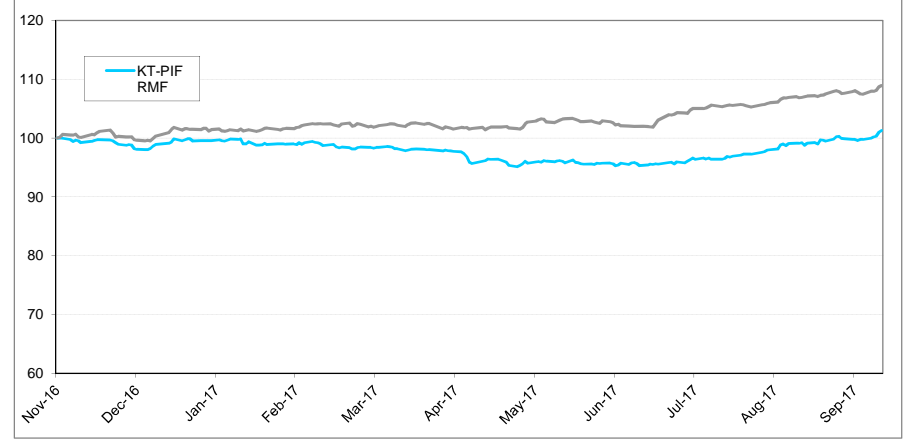
บริษัทจัดการ	
<b>บริษัทจัดการ :</b>	บริษัทหลักทรัพย์จัดการกองทุน กรุงไทย จำกัด (มหาชน) โทรศัพท์ 0-2686-6100 แฟกซ์ 0-2670-0430 <a href="mailto:Callcenter@ktam.co.th">Callcenter@ktam.co.th</a>

การขายและรับซื้อคืนหน่วยลงทุน	
<b>วันทำการขายหน่วยลงทุน :</b>	ทุกวันทำการ ตั้งแต่เวลาเปิดทำการ ถึง 15.30 น.
<b>มูลค่าขั้นต่ำของการซื้อ :</b>	500 บาท
<b>วันทำการรับซื้อคืนหน่วยลงทุน :</b>	ทุกวันทำการ ตั้งแต่เวลาเปิดทำการ ถึง 15.30 น.
<b>มูลค่าขั้นต่ำของการสั่งขายคืน :</b>	500 บาท
<b>จำนวนหน่วยลงทุนขั้นต่ำของการสั่งขายคืน :</b>	50 หน่วย
<b>มูลค่าหน่วยลงทุนคงเหลือในบัญชีขั้นต่ำ :</b>	ไม่กำหนด
<b>จำนวนหน่วยลงทุนคงเหลือในบัญชีขั้นต่ำ :</b>	ไม่กำหนด
<b>ระยะเวลาในการรับเงินค่าขายคืน :</b>	T+5

ค่าธรรมเนียมและค่าใช้จ่ายที่เรียกเก็บจากผู้ถือหน่วยลงทุน หรือกองทุน	
<b>ค่าใช้จ่ายที่เรียกเก็บจากผู้ถือหรือผู้ถือหน่วยลงทุน (ร้อยละของมูลค่าหน่วยลงทุน)</b>	
<b>ค่าธรรมเนียมการขายหน่วยลงทุน<sup>(1)</sup> :</b>	ไม่เกิน 2.00% (ปัจจุบันยังไม่เรียกเก็บ)
<b>ค่าธรรมเนียมการรับซื้อคืนหน่วยลงทุน<sup>(1)</sup> :</b>	ไม่เกิน 2.00% (ปัจจุบันยังไม่เรียกเก็บ)
<b>ค่าธรรมเนียมการเปลี่ยนแปลงหน่วยลงทุน<sup>(1)</sup> :</b>	
- กรณีเป็นกองทุนต้นทาง	ไม่เกิน 2.00% (ปัจจุบันยังไม่เรียกเก็บ <sup>(2)</sup> )
- กรณีเป็นกองทุนปลายทาง	ไม่เกิน 2.00 (ปัจจุบันยังไม่เรียกเก็บ)
<b>ค่าธรรมเนียมและค่าใช้จ่ายที่เกี่ยวข้องกับการซื้อหรือขายหลักทรัพย์เมื่อมีการสั่งซื้อหรือขายคืนหรือเปลี่ยนแปลง :</b>	ไม่เกิน 0.50 % (ปัจจุบันยังไม่เรียกเก็บ)
<sup>(1)</sup> บริษัทจัดการขอสงวนสิทธิ์ในการเรียกเก็บค่าธรรมเนียมดังกล่าวกับผู้ลงทุนแต่ละกลุ่มไม่เท่ากัน ทั้งนี้ บริษัทจัดการจะแจ้งให้ผู้ลงทุนทราบรายละเอียดล่วงหน้าไม่น้อยกว่า 7 วัน โดยจะปิดประกาศ ณ สำนักงานของบริษัทจัดการ และ/หรือผู้สนับสนุนการขายหรือรับซื้อคืน (ถ้ามี) และ/หรือเว็บไซต์ของบริษัทจัดการ	
<sup>(2)</sup> เว้นแต่กรณีเปลี่ยนแปลงออกไปยัง บลจ.อื่น บริษัทจะเรียกเก็บด้วยวิธีการใดวิธีการหนึ่ง ดังต่อไปนี้ - ไม่เกิน 2.00 %ของมูลค่าหน่วยลงทุนของวันทำการก่อนหน้าวันทำการซื้อขายหน่วยลงทุน ขึ้นต่อ 200 บาท หรือ - 200 บาทต่อรายการ (ปัจจุบันเรียกเก็บ 200 บาทต่อรายการ)	

ค่าธรรมเนียมและค่าใช้จ่ายที่เรียกเก็บจากกองทุน (ร้อยละของมูลค่าทรัพย์สินสุทธิ)	
<b>ค่าธรรมเนียมการจัดการ :</b>	ไม่เกิน 3.00 % ต่อปี <sup>(1)</sup> (ปัจจุบันเรียกเก็บ 1.61 % ต่อปี <sup>(2)</sup> )
<b>ค่าธรรมเนียมผู้ดูแลผลประโยชน์ :</b>	ไม่เกิน 0.07 % ต่อปี <sup>(1)</sup> (ปัจจุบันเรียกเก็บ 0.03 % ต่อปี <sup>(2)</sup> )
<b>ค่าธรรมเนียมนายทะเบียนหน่วยลงทุน :</b>	ไม่เกิน 0.50 % ต่อปี <sup>(1)</sup> (ปัจจุบันเรียกเก็บ 0.11 % ต่อปี <sup>(2)</sup> )
<b>ค่าใช้จ่ายอื่น ๆ :</b>	ตามที่จ่ายจริง

<sup>(1)</sup> เป็นอัตราที่ยังไม่รวมภาษีมูลค่าเพิ่ม ภาษีธุรกิจเฉพาะ หรือภาษีอื่นใดในท่านองเดียวกัน  
<sup>(2)</sup> เป็นอัตราที่รวมภาษีมูลค่าเพิ่ม ภาษีธุรกิจเฉพาะ หรือภาษีอื่นใดในท่านองเดียวกัน

**ผลการดำเนินงานของกองทุนเทียบกับดัชนีมาตรฐาน**


หมายเหตุ: กราฟเริ่มต้นที่ 100 ทั้งกองทุนและดัชนีเปรียบเทียบ

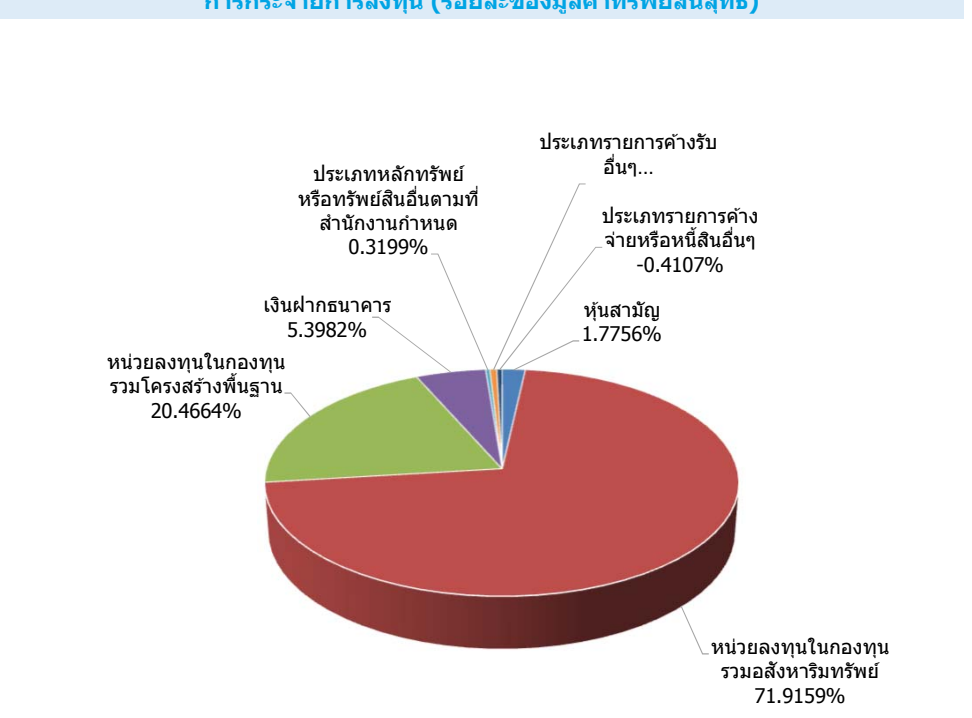
มูลค่าทรัพย์สินสุทธิ ณ วันที่ 29 กันยายน 2560			
<b>มูลค่าทรัพย์สินสุทธิ (บาท)</b>	63,058,130.64	<b>มูลค่าหน่วยลงทุน (บาท)</b>	10.1291

ผลการดำเนินงานย้อนหลัง (สิ้นสุด ณ วันที่ 29 กันยายน 2560)								
กองทุน	ผลการดำเนินงานย้อนหลัง (สิ้นสุด ณ วันที่ 29 กันยายน 2560)							
	% ตามช่วงเวลา			% ต่อปี				
	Year to Date	ย้อนหลัง 3 เดือน	ย้อนหลัง 6 เดือน	ย้อนหลัง 1 ปี	ย้อนหลัง 3 ปี	ย้อนหลัง 5 ปี	ย้อนหลัง 10 ปี	นับตั้งแต่วันจดทะเบียนกองทุน
KT-PIF RMF	2.43%	6.27%	3.15%	N/A	N/A	N/A	N/A	1.29%
Benchmark <sup>1</sup>	8.52%	6.80%	6.60%	N/A	N/A	N/A	N/A	8.91%
ความผันผวนของผลการดำเนินงาน	3.98%	3.80%	4.14%	N/A	N/A	N/A	N/A	3.96%
ความผันผวนของตัวชี้วัด	3.65%	3.61%	3.73%	N/A	N/A	N/A	N/A	3.82%
Information Ratio <sup>2</sup>	-0.13	-0.03	-0.10	N/A	N/A	N/A	N/A	-0.14

<sup>1</sup> Benchmark คำนวณจากร้อยละ 50 ของอัตราผลตอบแทนรวมจากดัชนีกองทุนรวมอสังหาริมทรัพย์และกองทุนทรัสต์เพื่อการลงทุนในอสังหาริมทรัพย์ (PF&REIT TR Index), ร้อยละ 25 ของอัตราผลตอบแทนรวมจาก FTSE Strait times REIT TR Index ที่แปลงเป็นสกุลเงินบาท และ ร้อยละ 25 ของอัตราผลตอบแทนรวมจาก MSCI World Infrastructure TR Index ที่แปลงเป็นสกุลเงินบาท  
<sup>2</sup> Information Ratio : แสดงความสามารถของผู้จัดการกองทุนในการสร้างผลตอบแทนเมื่อเทียบกับความเสี่ยง

**ผลการดำเนินงานในอดีตของกองทุนรวมมิได้เป็นสัญญาณยืนยันถึงผลการดำเนินงานในอนาคต**  
**การวัดผลการดำเนินงานของกองทุนจัดขึ้นตามมาตรฐานการวัดผลการดำเนินงานที่กำหนด**  
**โดยสมาคมบริษัทจัดการลงทุน**

สัดส่วนการลงทุน (ร้อยละของมูลค่าทรัพย์สินสุทธิ)		
1.	หุ้นสามัญ	1.7756%
2.	หน่วยลงทุนในกองทุนรวมอสังหาริมทรัพย์	71.9159%
3.	หน่วยลงทุนในกองทุนรวมโครงสร้างพื้นฐาน	20.4664%
4.	เงินฝากธนาคาร	5.3982%
5.	ประเภทหลักทรัพย์หรือทรัพย์สินอื่นตามที่สำนักงานกำหนด	0.3199%
6.	ประเภทรายการค้างรับอื่นๆ	0.5346%
7.	ประเภทรายการค้างจ่ายหรือหนี้สินอื่นๆ	-0.4107%
<b>รวม</b>		<b>100%</b>



การที่สำนักงานคณะกรรมการ ก.ล.ด. ได้อนุมัติให้จัดตั้งและจัดการกองทุนรวม มิได้เป็นการแสดงว่าคณะกรรมการ ก.ล.ด. คณะกรรมการกำกับตลาดทุน หรือ สำนักงานคณะกรรมการ ก.ล.ด. ได้รับความเห็นชอบหรือรับรอง และถูกต้องของข้อมูลในการเสนอขาย และมีได้ประกันราคาหรือผลตอบแทนของกองทุนรวม

**การลงทุนมีความเสี่ยง ผู้ลงทุนควรศึกษาข้อมูลสำคัญ นโยบายการลงทุน ความเสี่ยง และคู่มือภาษีของกองทุนรวมหุ้นระยะยาว ก่อนตัดสินใจลงทุน**  
**เอกสารนี้มีใช้หนังสือชี้ชวน ผู้ลงทุนสามารถขอรับหนังสือชี้ชวน และคู่มือภาษีได้ที่บริษัทจัดการ ผู้สนับสนุนการขายหรือรับซื้อคืนฯ หรือ [www.ktam.co.th](http://www.ktam.co.th)**

# AIMC Category Performance Report

## Return and Risk statistics for Thailand Mutual funds

AIMC Category	Peer Percentile	Return (%)						Standard Deviation (%)					
		3M	6M	1Y	3Y	5Y	10Y	3M	6M	1Y	3Y	5Y	10Y
<b>Fund of Property Fund - Thai</b>	5th Percentile	9.18	5.05	0.39	11.61	9.03		3.98	4.86	6.47	6.33	7.85	
	25th Percentile	7.50	4.05	-0.81	11.21	8.57		4.62	5.10	7.29	6.38	8.15	
	50th Percentile	6.55	2.56	-2.19	9.98	7.99		5.48	6.20	7.82	7.20	8.52	
	75th Percentile	6.14	1.88	-3.40	7.01	7.41		5.95	6.84	8.43	8.29	8.89	
	95th Percentile	3.63	0.23	-5.54	5.92	6.95		6.75	7.51	9.41	8.91	9.19	

### ข้อตกลงและเงื่อนไขของข้อมูลเปรียบเทียบผลการดำเนินงานแบบเปอร์เซ็นต์ไทล์

#### (Disclaimer of Peer group Fund Performance)

- ผลการดำเนินงานในอดีตของกองทุน มิได้เป็นสิ่งยืนยันถึงผลการดำเนินงานในอนาคต
- ผู้ลงทุนสามารถดูข้อมูลเพิ่มเติมได้ที่ [www.aimc.or.th](http://www.aimc.or.th)
- ผลการดำเนินงานของกองทุนที่เปรียบเทียบแบ่งตามประเภทกองทุนรวมภายใต้ข้อกำหนดของสมาคมบริษัทจัดการลงทุน โดยกองทุนที่จะถูกเปรียบเทียบผลการดำเนินงานในแต่ละช่วงเวลากับกองทุนประเภทเดียวกันในระดับเปอร์เซ็นต์ไทล์ (Percentiles) ต่างๆ โดยแบ่งออกเป็น
  - 5th Percentile แสดงผลการดำเนินงานของกองทุนอันดับที่5 เปอร์เซ็นต์ไทล์ (Top 5% performance)
  - 25th Percentile แสดงผลการดำเนินงานของกองทุนอันดับที่25 เปอร์เซ็นต์ไทล์ (Top 25% performance)
  - 50th Percentile แสดงผลการดำเนินงานของกองทุนอันดับที่50 เปอร์เซ็นต์ไทล์ (Median performance)
  - 75th Percentile แสดงผลการดำเนินงานของกองทุนอันดับที่75 เปอร์เซ็นต์ไทล์ (Bottom 25% performance)
  - 95th Percentile แสดงผลการดำเนินงานของกองทุนอันดับที่95 เปอร์เซ็นต์ไทล์ (Bottom 5% performance)
- ผลตอบแทนที่มีอายุเกินหนึ่งปีนั้นมีการแสดงเป็นผลตอบแทนต่อปี

เมื่อผู้ลงทุนทราบผลตอบแทนของกองทุนที่ลงทุน สามารถนำไปเปรียบเทียบกับเปอร์เซ็นต์ไทล์ตามตาราง จะทราบว่ากองทุนที่ลงทุนนั้นอยู่ในช่วงที่เท่าใดของประเภทกองทุนรวมนั้น