

รายละเอียดกองทุน

ประเภท: กองทุนรวมผสมแบบไม่กำหนดสัดส่วนการลงทุนในตราสารทุน

AIMC Category: Aggressive Allocation

วันที่จดทะเบียนกองทุน : 25 ธันวาคม 2556

ทุนจดทะเบียน : 4,000 ล้านบาท

ขนาดกองทุนปัจจุบัน (บาท) :
 กองทุนเปิดกรุงไทย ออฟเพอพูนี่ดี-A (KT-OPP-A) 2,579,629,223.09
 กองทุนเปิดกรุงไทย ออฟเพอพูนี่ดี-D (KT-OPP-D) 23,550,473.19

นโยบายการลงทุน :
 กระจายเงินลงทุนของกองทุนในตราสารหนี้ทั้งในตราสารหนี้ กึ่งหุ้น ตราสารหนี้ กึ่งตราสารหนี้ เงินฝาก และ/หรือลงทุนในหลักทรัพย์หรือทรัพย์สินอื่น โดยผู้จัดการกองทุนจะปรับสัดส่วนการลงทุนได้ในสัดส่วนตั้งแต่ร้อยละ 0 ถึงร้อยละ 100 ของมูลค่าทรัพย์สินสุทธิของกองทุน เพื่อให้เหมาะสมกับสภาวะการณ์ในแต่ละขณะ ทั้งนี้ กองทุนอาจพิจารณาจ่ายเงินไปลงทุนในต่างประเทศได้ไม่เกินร้อยละ 79 ของมูลค่าทรัพย์สินสุทธิของกองทุน

นโยบายการจ่ายเงินปันผล : มี เฉพาะหน่วยลงทุนชนิดจ่ายเงินปันผล (KT-OPP-D)

ความเสี่ยงที่สำคัญของกองทุนรวม :

- 1). ความเสี่ยงทางตลาด
- 2). ความเสี่ยงจากความสามารถในการชำระหนี้ของผู้ออกตราสาร
- 3). ความเสี่ยงจากการขาดสภาพคล่องของหลักทรัพย์
- 4). ความเสี่ยงจากการดำเนินงานของผู้ออกตราสาร
- 5). ความเสี่ยงจากอัตราแลกเปลี่ยน
- 6). ความเสี่ยงของประเทศที่ลงทุน
- 7). ความเสี่ยงจากข้อจำกัดการนำเงินลงทุนกลับประเทศ
- 8). ความเสี่ยงจากการทำสัญญาซื้อขายล่วงหน้าเพื่อป้องกันความเสี่ยง
- 9). ความเสี่ยงจากการลงทุนในตราสารอนุพันธ์

ผู้ดูแลผลประโยชน์ : ธนาคารซีเอ็มแบงก์ เอ็นเอ สาขากรุงเทพฯ

นายทะเบียน : บริษัทหลักทรัพย์จัดการกองทุน กรุงไทย จำกัด (มหาชน)

ผู้สอบบัญชี : บริษัท สอบบัญชี ธรรมนิติ จำกัด

บริษัทจัดการ : บริษัทหลักทรัพย์จัดการกองทุน กรุงไทย จำกัด (มหาชน)
 โทรศัพท์ 0-2686-6100
 แฟกซ์ 0-2670-0430
Callcenter@ktam.co.th

การขายและรับซื้อคืนหน่วยลงทุน

วันทำการขายหน่วยลงทุน : ทุกวันทำการแรกของทุกเดือนและทุกวันทำการสุดท้ายของทุกเดือน ตั้งแต่เวลาเปิดทำการ ถึง 15.30 น.

มูลค่าขั้นต่ำของการซื้อ : 50,000 บาท

วันทำการรับซื้อคืนหน่วยลงทุน : ทุกวันทำการแรกของทุกเดือนและทุกวันทำการสุดท้ายของทุกเดือน ตั้งแต่เวลาเปิดทำการ ถึง 15.30 น.

มูลค่าขั้นต่ำของการสั่งขายคืน : ไม่กำหนด

จำนวนหน่วยลงทุนขั้นต่ำของการสั่งขายคืน : ไม่กำหนด

มูลค่าหน่วยลงทุนคงเหลือในบัญชีขั้นต่ำ : ไม่กำหนด

จำนวนหน่วยลงทุนคงเหลือในบัญชีขั้นต่ำ : ไม่กำหนด

ระยะเวลาในการรับเงินค่าขายคืน : T+4

ค่าธรรมเนียมและค่าใช้จ่ายที่เรียกเก็บจากผู้ถือหน่วยลงทุน หรือกองทุน

ค่าใช้จ่ายที่เรียกเก็บจากผู้ถือหรือผู้ถือหน่วยลงทุน (ร้อยละของมูลค่าหน่วยลงทุน)

ค่าธรรมเนียมการขายหน่วยลงทุน : ไม่มี

ค่าธรรมเนียมการรับซื้อคืนหน่วยลงทุน : ไม่มี

ค่าธรรมเนียมการสับเปลี่ยนหน่วยลงทุน : ไม่มี

ค่าธรรมเนียมการซื้อขายหลักทรัพย์:⁽¹⁾

- ชนิดสะสมมูลค่า (KT-OPP-A) ไม่เกิน 0.20% (ปัจจุบันเรียกเก็บ 0.20%)
- ชนิดจ่ายเงินปันผล (KT-OPP-D) ไม่เกิน 0.20% (ปัจจุบันเรียกเก็บ 0.20%)

⁽¹⁾ ค่าใช้จ่ายในการซื้อขายหลักทรัพย์จะคำนวณเข้าไปในราคาขายหรือรับซื้อคืนหน่วยลงทุน เพื่อเป็นเงินดังกล่าวไปชำระเป็นค่าใช้จ่ายหรือค่าธรรมเนียมในการสั่งซื้อหรือสั่งขายหลักทรัพย์ ตามที่กองทุนเรียกเก็บเมื่อสั่งซื้อหรือสั่งขายหลักทรัพย์

ค่าธรรมเนียมและค่าใช้จ่ายที่เรียกเก็บจากกองทุน (ร้อยละของมูลค่าทรัพย์สินสุทธิ)

กองทุนเปิดกรุงไทย ออฟเพอพูนี่ดี-A (ชนิดสะสมมูลค่า)

ค่าธรรมเนียมการจัดการ : ไม่เกิน 1.00% ต่อปี ⁽¹⁾ (ปัจจุบันเรียกเก็บ 0.11% ต่อปี⁽²⁾)

ค่าธรรมเนียมผู้ดูแลผลประโยชน์ :⁽³⁾ ไม่เกิน 0.07% ต่อปี ⁽¹⁾ (ปัจจุบันเรียกเก็บ 0.01% ต่อปี⁽²⁾)

ค่าธรรมเนียมนายทะเบียน : ไม่เกิน 0.20% ต่อปี⁽¹⁾

ค่าใช้จ่ายอื่น ๆ : ตามที่จ่ายจริง

กองทุนเปิดกรุงไทย ออฟเพอพูนี่ดี-D (ชนิดจ่ายเงินปันผล)

ค่าธรรมเนียมการจัดการ : ไม่เกิน 1.00% ต่อปี ⁽¹⁾ (ปัจจุบันเรียกเก็บ 0.11% ต่อปี⁽²⁾)

ค่าธรรมเนียมผู้ดูแลผลประโยชน์ :⁽³⁾ ไม่เกิน 0.07% ต่อปี ⁽¹⁾ (ปัจจุบันเรียกเก็บ 0.01% ต่อปี⁽²⁾)

ค่าธรรมเนียมนายทะเบียน : ไม่เกิน 0.20% ต่อปี⁽¹⁾

ค่าใช้จ่ายอื่น ๆ : ตามที่จ่ายจริง

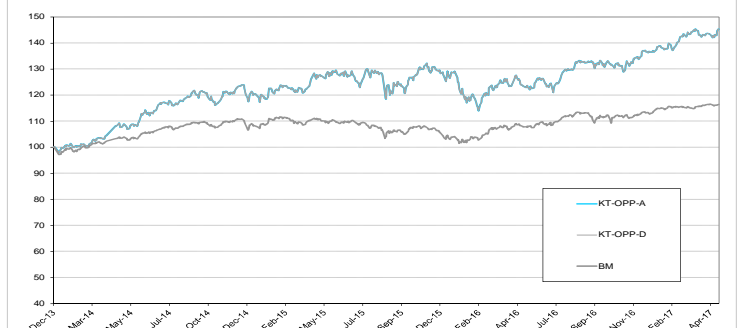
⁽¹⁾ เป็นอัตราที่มิใช่รวมภาษีมูลค่าเพิ่ม ภาษีธุรกิจเฉพาะ หรือภาษีอื่นใดในทางอ้อมเดียวกัน

⁽²⁾ เป็นอัตราที่รวมภาษีมูลค่าเพิ่ม ภาษีธุรกิจเฉพาะ หรือภาษีอื่นใดในทางอ้อมเดียวกัน

⁽³⁾ ยังไม่รวมค่าใช้จ่ายในการฝากทรัพย์สินในต่างประเทศที่คิดไม่เกินร้อยละ 0.05 ของมูลค่าทรัพย์สินเฉพาะที่ลงทุนในต่างประเทศ

การจ่ายปันผล		
วันที่จ่าย		อัตราต่อหน่วย (บาท)
2 กันยายน 2559		0.25
25 มิถุนายน 2558		0.40
18 กันยายน 2557		1.00

ผลการดำเนินงานของกองทุนเทียบกับดัชนีมาตรฐาน



หมายเหตุ กราฟเริ่มต้นที่ 100 ทั้งกองทุนและดัชนีเปรียบเทียบ

มูลค่าทรัพย์สินสุทธิ ณ วันที่ 28 เมษายน 2560

	มูลค่าทรัพย์สินสุทธิ (บาท)	มูลค่าหน่วยลงทุน (บาท)
KT-OPP-A :	2,579,629,223.09	14.5267
KT-OPP-D :	23,550,473.19	12.5875

กองทุน	ผลการดำเนินงาน (สิ้นสุด ณ 28 เมษายน 2560)							
	% ตามช่วงเวลา				% ต่อปี			
	Year to Date	ย้อนหลัง 3 เดือน	ย้อนหลัง 6 เดือน	ย้อนหลัง 1 ปี	ย้อนหลัง 3 ปี	ย้อนหลัง 5 ปี	ย้อนหลัง 10 ปี	ตั้งแต่เริ่มจดทะเบียนกองทุน
KT-OPP-A	6.41%	5.21%	10.77%	17.17%	10.29%	N/A	N/A	11.81%
Benchmark**	2.18%	1.07%	4.02%	7.44%	3.95%	N/A	N/A	4.65%
ความผันผวนของผลการดำเนินงาน	6.59%	6.61%	7.14%	8.22%	10.68%	N/A	N/A	10.38%
ความผันผวนของตัวชี้วัด	2.83%	2.45%	3.29%	4.96%	5.63%	N/A	N/A	5.71%
Information Ratio ¹	0.15	0.19	0.14	1.24	0.77	N/A	N/A	0.88

กองทุน	ผลการดำเนินงาน (สิ้นสุด ณ 28 เมษายน 2560)							
	% ตามช่วงเวลา				% ต่อปี			
	Year to Date	ย้อนหลัง 3 เดือน	ย้อนหลัง 6 เดือน	ย้อนหลัง 1 ปี	ย้อนหลัง 3 ปี	ย้อนหลัง 5 ปี	ย้อนหลัง 10 ปี	ตั้งแต่เริ่มจดทะเบียนกองทุน
KT-OPP-D ¹	6.41%	5.21%	10.75%	17.16%	10.28%	N/A	N/A	11.80%
Benchmark **	2.18%	1.07%	4.02%	7.44%	3.95%	N/A	N/A	4.65%
ความผันผวนของผลการดำเนินงาน	6.59%	6.61%	7.15%	8.23%	10.68%	N/A	N/A	10.38%
ความผันผวนของตัวชี้วัด	2.83%	2.45%	3.29%	4.96%	5.63%	N/A	N/A	5.71%
Information Ratio ¹	0.15	0.19	0.14	1.24	0.77	N/A	N/A	0.88

¹ Information Ratio : แสดงความสามารถของผู้จัดการกองทุนในการสร้างผลตอบแทน เมื่อเทียบกับความเสี่ยง

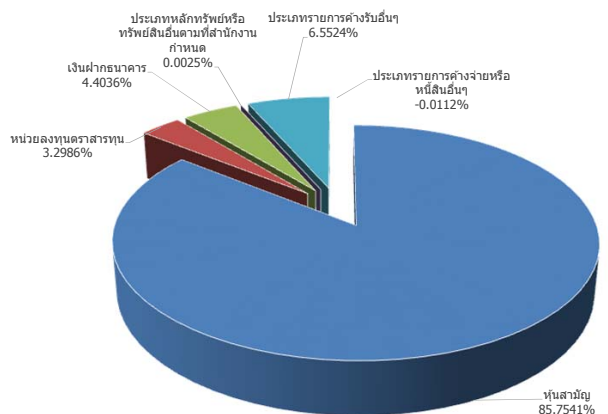
* มูลค่าหน่วยลงทุนหลังหักเงินปันผล 3 ครั้งรวม 1.65 บาทต่อหน่วย

** Benchmarkคำนวณจากร้อยละ 40 ของอัตราผลตอบแทนรวมจากตลาดหลักทรัพย์ฯ (SETTRI), ร้อยละ 10 ของอัตราผลตอบแทนจากดัชนี MSCI AC World ที่แปลงเป็นสกุลเงินบาท, ร้อยละ 25 ของอัตราผลตอบแทนจาก TBM Investment Grade Corporate Bond Index (BBB+ up) (Total Return) และ ร้อยละ 25 ของอัตราผลตอบแทน THBFXI 1 ปี

ผลการดำเนินงานในอดีตของกองทุนรวมมิได้เป็นสิ่งยืนยันถึงผลการดำเนินงานในอนาคต การวัดผลการดำเนินงานของกองทุนจัดขึ้นตามมาตรฐานการวัดผลการดำเนินงานที่กำหนดโดยสมาคมบริษัทจัดการลงทุน

สัดส่วนการลงทุน (ร้อยละของมูลค่าทรัพย์สินสุทธิ)		
1.	หุ้นสามัญ	85.7541%
2.	หน่วยลงทุนตราสารทุน	3.2986%
3.	เงินฝากธนาคาร	4.4036%
4.	ประเภทหลักทรัพย์หรือทรัพย์สินอื่นตามที่สำนักงานกำหนด	0.0025%
5.	ประเภทรายการค้ำจັນอื่นๆ	6.5524%
6.	ประเภทรายการค้ำจ่ายหรือหนี้สินอื่นๆ	-0.0112%
รวม		100.0000%

การกระจายการลงทุน (ร้อยละของมูลค่าทรัพย์สินสุทธิ)



การที่สำนักงานคณะกรรมการ ก.ล.ด. ได้อนุมัติให้จัดตั้งและจัดการกองทุนรวม มิได้เป็นการแสดงว่าคณะกรรมการ ก.ล.ด. คณะกรรมการกำกับตลาดทุน หรือ สำนักงานคณะกรรมการ ก.ล.ด. ได้รับความคุ้มครอง และถูกต้องของข้อมูลในการเสนอขาย และมีได้ประกันราคาหรือผลตอบแทนของกองทุนรวม

การลงทุนมีความเสี่ยง ผู้ลงทุนควรศึกษาข้อมูลก่อนตัดสินใจลงทุน

เอกสารนี้มิใช่หนังสือชี้ชวน ผู้ลงทุนสามารถขอรับหนังสือชี้ชวนได้ที่บริษัทจัดการ ผู้สนับสนุนการขายฯ หรือ www.ktam.co.th

AIMC Category Performance Report

Return and Risk statistics for Thailand Mutual funds

AIMC Category	Peer Percentile	Return (%)						Standard Deviation (%)					
		3M	6M	1Y	3Y	5Y	10Y	3M	6M	1Y	3Y	5Y	10Y
Aggressive Allocation	5th Percentile	3.09	6.58	17.11	10.28	9.07	12.02	1.70	1.97	4.04	5.12	6.14	15.78
	25th Percentile	0.84	4.47	13.07	5.60	7.88	10.90	3.85	5.10	8.22	8.85	12.16	17.99
	50th Percentile	0.11	2.79	9.12	3.50	5.97	10.05	6.11	7.67	11.03	9.66	13.28	19.18
	75th Percentile	-0.62	0.53	6.87	2.70	5.23	9.26	7.17	8.56	12.47	10.31	14.27	20.64
	95th Percentile	-4.07	-2.19	0.29	1.20	3.42	7.04	8.96	10.37	14.60	12.45	15.77	22.07

ข้อตกลงและเงื่อนไขของข้อมูลเปรียบเทียบผลการดำเนินงานแบบเปอร์เซ็นต์ไทล์

(Disclaimer of Peer group Fund Performance)

- ผลการดำเนินงานในอดีตของกองทุน มิได้เป็นสิ่งยืนยันถึงผลการดำเนินงานในอนาคต
- ผู้ลงทุนสามารถดูข้อมูลฉบับเต็มได้ที่ www.aimc.or.th
- ผลการดำเนินงานของกองทุนที่การเปรียบเทียบแบ่งตามประเภทกองทุนรวมภายใต้ข้อกำหนดของสมาคมบริษัทจัดการลงทุน โดยกองทุนที่จะถูกเปรียบเทียบผลการดำเนินงานในแต่ละช่วงเวลากับกองทุนประเภทเดียวกันในระดับเปอร์เซ็นต์ไทล์ (Percentiles) ต่างๆ โดยแบ่งออกเป็น
 - 5th Percentile แสดงผลการดำเนินงานของกองทุนอันดับที่5 เปอร์เซ็นต์ไทล์ (Top 5% performance)
 - 25th Percentile แสดงผลการดำเนินงานของกองทุนอันดับที่25 เปอร์เซ็นต์ไทล์ (Top 25% performance)
 - 50th Percentile แสดงผลการดำเนินงานของกองทุนอันดับที่50 เปอร์เซ็นต์ไทล์ (Median performance)
 - 75th Percentile แสดงผลการดำเนินงานของกองทุนอันดับที่75 เปอร์เซ็นต์ไทล์ (Bottom 25% performance)
 - 95th Percentile แสดงผลการดำเนินงานของกองทุนอันดับที่95 เปอร์เซ็นต์ไทล์ (Bottom 5% performance)
- ผลตอบแทนที่มีอายุเกินหนึ่งปีนั้นมีการแสดงเป็นผลตอบแทนต่อปี

เมื่อผู้ลงทุนทราบผลตอบแทนของกองทุนที่ลงทุน สามารถนำไปเปรียบเทียบกับเปอร์เซ็นต์ไทล์ตามตาราง จะทราบว่ากองทุนที่ลงทุนนั้นอยู่ในช่วงที่เท่าใดของประเภทกองทุนรวมนั้น