

รายละเอียดกองทุน

ประเภท: กองทุนรวมตราสารแห่งทุนประเภทรับซื้อคืนหน่วยลงทุน

AIMC Category: Equity General

วันที่จดทะเบียนกองทุน : 31 ตุลาคม 2556

ทุนจดทะเบียน : 1,000 ล้านบาท

ขนาดกองทุนปัจจุบัน (บาท) : 112,148,322.74

นโยบายการลงทุน : กองทุนเน้นลงทุนในหลักทรัพย์ประเภทตราสารทุนของบริษัทที่จดทะเบียนในตลาดหลักทรัพย์แห่งประเทศไทย ที่มีปัจจัยพื้นฐาน ผลการดำเนินงานที่ดี มีประวัติการจ่ายเงินปันผลที่ดี สม่ำเสมอ และ/หรือ มีศักยภาพในการจ่ายเงินปันผลในอนาคต โดยมีอัตราส่วนการลงทุนในหลักทรัพย์เหล่านี้โดยเฉลี่ยในรอบปีบัญชีไม่น้อยกว่าร้อยละ 80 ของมูลค่าทรัพย์สินสุทธิ

ความเสี่ยงที่สำคัญของกองทุนรวม :

- 1).ความเสี่ยงทางตลาด 2).ความเสี่ยงจากความสามารถในการชำระหนี้ของผู้ออกตราสาร 3).ความเสี่ยงจากการขาดสภาพคล่องของหลักทรัพย์ 4).ความเสี่ยงจากการดำเนินงานของผู้ออกตราสาร 5).ความเสี่ยงจากการทำสัญญาซื้อขายล่วงหน้าเพื่อป้องกันความเสี่ยง

นโยบายการจ่ายเงินปันผล : จ่ายเงินปันผล ไม่เกินปีละ 12 ครั้ง

ผู้ดูแลผลประโยชน์ : ธนาคาร ไทยพาณิชย์ จำกัด (มหาชน)

นายทะเบียน : บริษัทหลักทรัพย์จัดการกองทุน กรุงไทย จำกัด (มหาชน)

ผู้สอบบัญชี : บริษัท สอบบัญชี ธรรมนิติ จำกัด

บริษัทจัดการ

บริษัทจัดการ : บริษัทหลักทรัพย์จัดการกองทุน กรุงไทย จำกัด (มหาชน)

โทรศัพท์ 0-2686-6100

แฟกซ์ 0-2670-0430

Callcenter@ktam.co.th

การขายและรับซื้อคืนหน่วยลงทุน

วันทำการขายหน่วยลงทุน : ทุกวันทำการ ตั้งแต่เวลาเปิดทำการ ถึง 15.30 น.

มูลค่าขั้นต่ำของการซื้อ : 1,000 บาท

วันทำการรับซื้อคืนหน่วยลงทุน : ทุกวันทำการ ตั้งแต่เวลาเปิดทำการ ถึง 15.30 น.

มูลค่าขั้นต่ำของการสั่งขายคืน : ไม่กำหนด

จำนวนหน่วยลงทุนขั้นต่ำของการสั่งขายคืน : ไม่กำหนด

มูลค่าหน่วยลงทุนคงเหลือในบัญชีขั้นต่ำ : ไม่กำหนด

จำนวนหน่วยลงทุนคงเหลือในบัญชีขั้นต่ำ : ไม่กำหนด

ระยะเวลาในการรับเงินค่าขายคืน : T+4

ค่าธรรมเนียมและค่าใช้จ่ายที่เรียกเก็บจากผู้ถือหน่วยลงทุน หรือกองทุน

ค่าใช้จ่ายที่เรียกเก็บจากผู้ถือหรือผู้ถือหน่วยลงทุน (ร้อยละของมูลค่าหน่วยลงทุน)

ค่าธรรมเนียมการขายหน่วยลงทุน : (1) ไม่เกิน 5.00% (ปัจจุบันเรียกเก็บ 0.75%)

ค่าธรรมเนียมการรับซื้อคืนหน่วยลงทุน : ไม่เกิน 3.00 % (ปัจจุบันเรียกเก็บ 0.25%)

ค่าธรรมเนียมการเปลี่ยนแปลงหน่วยลงทุน :

- กรณีเป็นกองทุนต้นทาง (switching out) ไม่เกิน 3.00 % (ปัจจุบันเรียกเก็บ 0.25%)

- กรณีเป็นกองทุนปลายทาง (switching in) ไม่เกิน 5.00% (ปัจจุบันเรียกเก็บ 0.75%)

ค่าธรรมเนียมการซื้อขายหลักทรัพย์ : (2) ไม่เกิน 3.00 % (ปัจจุบันไม่เรียกเก็บ)

ค่าปรับกรณีขายคืนหน่วยลงทุนก่อนระยะเวลาถือครองที่กำหนดในโครงการ(exit fee) : (3) ไม่เกิน 3.00 % (ปัจจุบันไม่เรียกเก็บ)

(1) บริษัทจัดการขอสงวนสิทธิในการเรียกเก็บค่าธรรมเนียมดังกล่าวกับผู้ลงทุนแต่ละกลุ่มไม่เท่ากัน ทั้งนี้ บริษัทจัดการจะแจ้งให้ผู้ลงทุนทราบรายละเอียดล่วงหน้าไม่น้อยกว่า 7 วัน โดยจะปิดประกาศ ณ สำนักงานของบริษัทจัดการ และ/หรือผู้สนับสนุนการขายหรือรับซื้อคืน (ถ้ามี)

(2) ค่าใช้จ่ายในการซื้อขายหลักทรัพย์จะคำนวณเข้าไปในราคาขายหรือรับซื้อคืนหน่วยลงทุน เพื่อนำเงินดังกล่าวไปชำระเป็นค่าใช้จ่ายหรือค่าธรรมเนียมในการซื้อหรือสั่งขายหลักทรัพย์ ตามที่กองทุนถูกเรียกเก็บเมื่อซื้อหรือสั่งขายหลักทรัพย์ โดยบริษัทจะยกเว้นค่าใช้จ่ายหรือค่าธรรมเนียมดังกล่าวในช่วงระยะเวลาการเสนอขายครั้งแรก

(3) บริษัทจะประกาศหลักเกณฑ์ เงื่อนไขและวิธีการเรียกเก็บค่าปรับกรณีขายคืนหน่วยลงทุนดังกล่าวให้ผู้ถือหน่วยลงทุนทราบล่วงหน้าไม่น้อยกว่า 7 วัน

ค่าธรรมเนียมและค่าใช้จ่ายที่เรียกเก็บจากกองทุน (ร้อยละของมูลค่าทรัพย์สินสุทธิ)

ค่าธรรมเนียมการจัดการ : ไม่เกิน 2.00% ต่อปี (1) (ปัจจุบันเรียกเก็บ 1.61% ต่อปี (2))

ค่าธรรมเนียมผู้ดูแลผลประโยชน์ : ไม่เกิน 0.07 % ต่อปี (1) (ปัจจุบันเรียกเก็บ 0.03% ต่อปี (2))

ค่าธรรมเนียมนายทะเบียน : ไม่เกิน 0.20 % ต่อปี (1) (ปัจจุบันเรียกเก็บ 0.11% ต่อปี (2))

ค่าใช้จ่ายอื่น ๆ : ตามที่จ่ายจริง

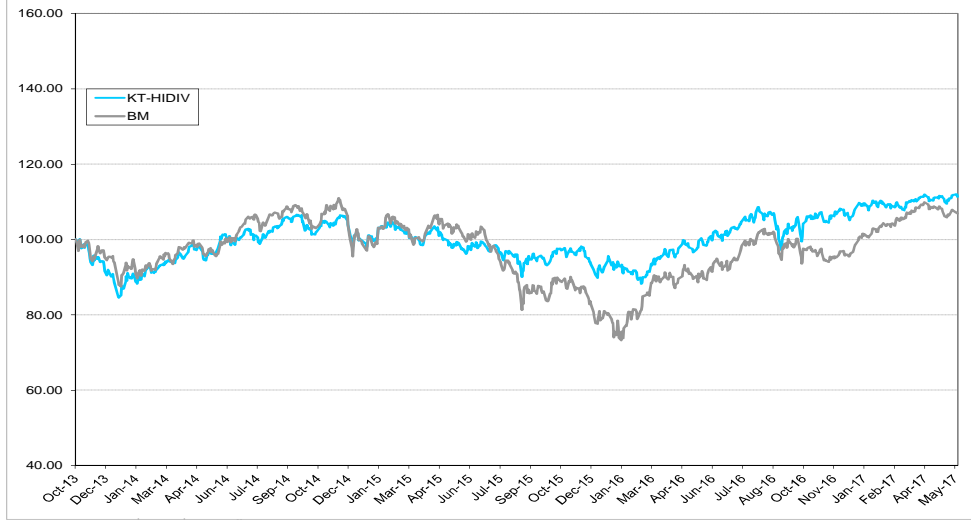
(1) เป็นอัตราที่ยังไม่รวมภาษีมูลค่าเพิ่ม ภาษีธุรกิจเฉพาะ หรือภาษีอื่นใดในท่านองเดียวกัน

(2) เป็นอัตราที่รวมภาษีมูลค่าเพิ่ม ภาษีธุรกิจเฉพาะ หรือภาษีอื่นใดในท่านองเดียวกัน

การจ่ายปันผล

วันที่จ่าย	อัตราต่อหน่วย (บาท)
6 มิถุนายน 2559	0.25
15 กันยายน 2557	0.20

ผลการดำเนินงานของกองทุนเทียบกับดัชนีมาตรฐาน



หมายเหตุ กราฟเริ่มต้นที่ 100 ทั้งกองทุนและดัชนีเปรียบเทียบ

มูลค่าทรัพย์สินสุทธิ ณ วันที่ 31 พฤษภาคม 2560

มูลค่าทรัพย์สินสุทธิ (บาท): 112,148,322.74 มูลค่าหน่วยลงทุน (บาท): 10.6586

กองทุน	ผลการดำเนินงาน (สิ้นสุด ณ 31 พฤษภาคม 2560)							
	% ตามช่วงเวลา				% ต่อปี			
	Year to Date	ย้อนหลัง 3 เดือน	ย้อนหลัง 6 เดือน	ย้อนหลัง 1 ปี	ย้อนหลัง 3 ปี	ย้อนหลัง 5 ปี	ย้อนหลัง 10 ปี	ตั้งแต่วันที่จดทะเบียนกองทุน
KT-HiDiv *	3.08%	2.46%	3.80%	10.89%	4.50%	N/A	N/A	3.08%
Benchmark**	8.57%	2.46%	11.97%	16.43%	3.58%	N/A	N/A	2.24%
ความผันผวนของผลการดำเนินงาน	7.52%	6.70%	7.68%	12.38%	12.65%	N/A	N/A	13.05%
ความผันผวนของตัวชี้วัด	7.43%	6.98%	7.27%	12.25%	16.63%	N/A	N/A	16.64%
Information Ratio ¹	-0.16	0.00	-0.19	-0.74	0.03	N/A	N/A	0.03

¹ Information Ratio : แสดงความสามารถของผู้จัดการกองทุนในการสร้างผลตอบแทน เมื่อเทียบกับความเสี่ยง

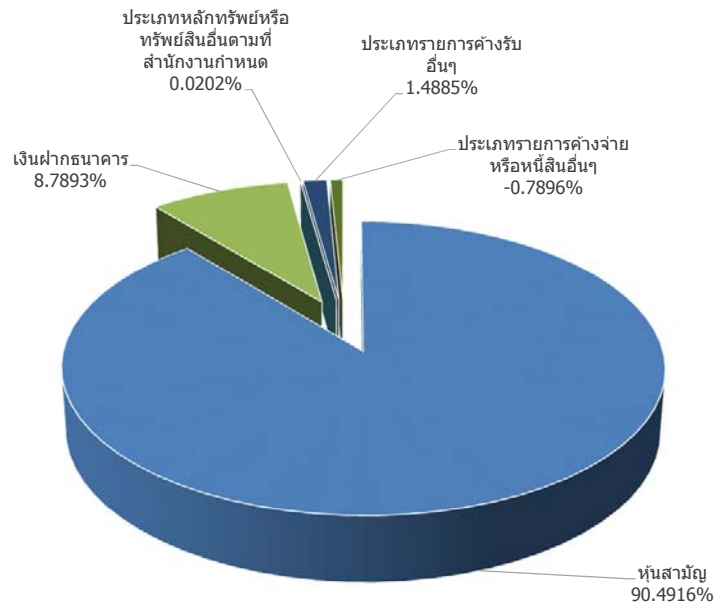
* มูลค่าหน่วยลงทุนหลังหักเงินปันผล 2 ครั้งรวม 0.45 บาทต่อหน่วย

** Benchmark = SET High Dividend 30 Total Return Index

ผลการดำเนินงานในอดีตของกองทุนรวมมิได้เป็นที่ยืนยันถึงผลการดำเนินงานในอนาคต การวัดผลการดำเนินงานของกองทุนจัดขึ้นตามมาตรฐานการวัดผลการดำเนินงานที่กำหนดโดยสมาคมบริษัทจัดการลงทุน

สัดส่วนการลงทุน (ร้อยละของมูลค่าทรัพย์สินสุทธิ)		
1.	หุ้นสามัญ	90.4916%
2.	เงินฝากธนาคาร	8.7893%
3.	ประเภทหลักทรัพย์หรือทรัพย์สินอื่นตามที่สำนักงานกำหนด	0.0202%
4.	ประเภทรายการค้างรับอื่นๆ	1.4885%
5.	ประเภทรายการค้างจ่ายหรือหนี้สินอื่นๆ	-0.7896%
รวม		100.0000%

การกระจายการลงทุน (ร้อยละของมูลค่าทรัพย์สินสุทธิ)



การที่สำนักงานคณะกรรมการ ก.ล.ด. ได้อนุมัติให้จัดตั้งและจัดการกองทุนรวม มิได้เป็นการแสดงว่าคณะกรรมการ ก.ล.ด. คณะกรรมการกำกับตลาดทุน หรือ สำนักงานคณะกรรมการ ก.ล.ด. ได้รับความเห็นชอบหรือรับรอง และถูกต้องของข้อมูลในการเสนอขาย และมิได้ประกันราคาหรือผลตอบแทนของกองทุนรวม

การลงทุนมีความเสี่ยง ผู้ลงทุนควรศึกษาข้อมูลก่อนตัดสินใจลงทุน

เอกสารนี้มีใช้หนังสือชี้ชวน ผู้ลงทุนสามารถขอรับหนังสือชี้ชวนได้ที่บริษัทจัดการ ผู้สนับสนุนการขายฯ หรือ www.ktam.co.th

