

รายละเอียดกองทุน

| | |
|----------------------------------|---|
| ประเภท: | กองทุนรวมผสมแบบไม่กำหนดสัดส่วนการลงทุนในตราสารแห่งทุน |
| AIMC Category: | Aggressive Allocation |
| วันที่จดทะเบียนกองทุน : | 26 กันยายน 2556 |
| ทุนจดทะเบียน : | 7,000 ล้านบาท |
| ขนาดกองทุนปัจจุบัน (บาท) : | 631,945,601.05 |
| นโยบายการลงทุน : | กองทุนจะกระจายเงินลงทุนของกองทุนในตราสารแห่งทุน ตราสารกึ่งหนี้กึ่งทุน ตราสารแห่งหนี้ เงินฝาก และ/หรือลงทุนในหลักทรัพย์หรือทรัพย์สินอื่น หรือการขาดผลโดยวิธีอื่นอย่างใดอย่างหนึ่ง หรือหลายอย่างได้ตามที่สำนักงานคณะกรรมการ ก.ล.ด. กำหนด ได้ในสัดส่วนตั้งแต่ร้อยละ 0 ถึงร้อยละ 100 ของมูลค่าทรัพย์สินสุทธิของกองทุน |
| นโยบายการจ่ายเงินปันผล : | ไม่จ่ายเงินปันผล |
| ความเสี่ยงที่สำคัญของกองทุนรวม : | 1). ความเสี่ยงจากการทำสัญญาซื้อขายล่วงหน้าเพื่อป้องกันความเสี่ยง 2). ความเสี่ยงจากการดำเนินงานของผู้ออกตราสาร 3). ความเสี่ยงทางตลาด 4). ความเสี่ยงจากความสามารถในการชำระหนี้ของผู้ออกตราสาร 5). ความเสี่ยงจากการขาดสภาพคล่องของหลักทรัพย์ |
| ผู้ดูแลผลประโยชน์ : | ธนาคาร ไทยพาณิชย์ จำกัด (มหาชน) |
| นายทะเบียน : | บริษัทหลักทรัพย์จัดการกองทุน กรุงไทย จำกัด (มหาชน) |
| ผู้สอบบัญชี : | บริษัท สอบบัญชี ธรรมนิติ จำกัด |

บริษัทจัดการ

| | |
|----------------|--|
| บริษัทจัดการ : | บริษัทหลักทรัพย์จัดการกองทุน กรุงไทย จำกัด (มหาชน) |
| | โทรศัพท์ 0-2686-6100 |
| | แฟกซ์ 0-2670-0430 |
| | Callcenter@ktam.co.th |

การขายและรับซื้อคืนหน่วยลงทุน

| | |
|--|---|
| วันทำการขายหน่วยลงทุน : | ทุกวันทำการ ตั้งแต่เวลาเปิดทำการ ถึง 15.30 น. |
| มูลค่าขั้นต่ำของการซื้อ : | 1,000 บาท |
| วันทำการรับซื้อคืนหน่วยลงทุน : | ทุกวันทำการ ตั้งแต่เวลาเปิดทำการ ถึง 15.30 น. |
| มูลค่าขั้นต่ำของการสั่งขายคืน : | ไม่กำหนด |
| จำนวนหน่วยลงทุนขั้นต่ำของการสั่งขายคืน : | ไม่กำหนด |
| มูลค่าหน่วยลงทุนคงเหลือในบัญชีขั้นต่ำ : | ไม่กำหนด |
| จำนวนหน่วยลงทุนคงเหลือในบัญชีขั้นต่ำ : | ไม่กำหนด |
| ระยะเวลาในการรับเงินค่าขายคืน : | T+4 |

ค่าธรรมเนียมและค่าใช้จ่ายที่เรียกเก็บจากผู้ถือหน่วยลงทุน หรือกองทุน

ค่าใช้จ่ายที่เรียกเก็บจากผู้ถือหน่วยลงทุน (ร้อยละของมูลค่าหน่วยลงทุน)

| | |
|--|--|
| ค่าธรรมเนียมการขายหน่วยลงทุน : ⁽¹⁾ | ไม่เกินร้อยละ 1.00% (ปัจจุบันเรียกเก็บ 0.25%) |
| ค่าธรรมเนียมการรับซื้อคืนหน่วยลงทุน : ⁽¹⁾ | ไม่เกินร้อยละ 1.00% (ปัจจุบันยังไม่มีการเรียกเก็บ) |
| ค่าธรรมเนียมการเปลี่ยนแปลงหน่วยลงทุน : | |
| - กรณีเป็นกองทุนต้นทาง (switching out) | ไม่เกินร้อยละ 1.00% (ปัจจุบันยังไม่มีการเรียกเก็บ) |
| - กรณีเป็นกองทุนปลายทาง (switching in) | ไม่เกินร้อยละ 1.00 % (ปัจจุบันเรียกเก็บ 0.25%) |
| ค่าธรรมเนียมการขายหลักทรัพย์ : ⁽²⁾ | ไม่เกินร้อยละ 1.00 % (ปัจจุบันยังไม่มีการเรียกเก็บ) |

⁽¹⁾ บริษัทจัดการขอสงวนสิทธิ์ในการเรียกเก็บค่าธรรมเนียมดังกล่าวกับผู้ลงทุนแต่ละกลุ่มไม่เท่ากัน ทั้งนี้ บริษัทจัดการจะแจ้งให้ผู้ลงทุนทราบรายละเอียดล่วงหน้าไม่น้อยกว่า 7 วัน โดยจะปิดประกาศ ณ สำนักงานของบริษัทจัดการ และ/หรือผู้สนับสนุนการขายหรือรับซื้อคืน (ถ้ามี)

⁽²⁾ ค่าใช้จ่ายในการซื้อขายหลักทรัพย์จะคำนวณเข้าไปในราคาขายหรือรับซื้อคืนหน่วยลงทุน เพื่อนำเงินดังกล่าวไปชำระเป็นค่าใช้จ่ายหรือค่าธรรมเนียมในการสั่งซื้อหรือสั่งขายหลักทรัพย์ ตามที่กองทุนถูกเรียกเก็บเมื่อสั่งซื้อหรือสั่งขายหลักทรัพย์ โดยบริษัทจะยกเว้นค่าใช้จ่ายหรือค่าธรรมเนียมดังกล่าวในช่วงแรก

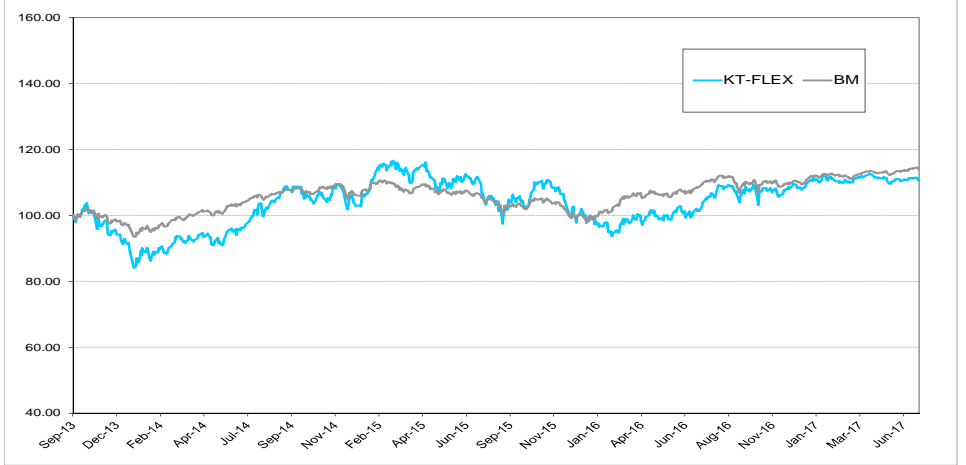
ค่าธรรมเนียมและค่าใช้จ่ายที่เรียกเก็บจากกองทุน (ร้อยละของมูลค่าทรัพย์สินสุทธิ)

| | |
|---------------------------------|--|
| ค่าธรรมเนียมการจัดการ : | ไม่เกิน 1.75% ต่อปี ⁽¹⁾ (ปัจจุบันเรียกเก็บ 1.07% ต่อปี ⁽²⁾) |
| ค่าธรรมเนียมผู้ดูแลผลประโยชน์ : | ไม่เกิน 0.07% ต่อปี ⁽¹⁾ (ปัจจุบันเรียกเก็บ 0.02% ต่อปี ⁽²⁾) |
| ค่าธรรมเนียมนายทะเบียน : | ไม่เกิน 0.20% ต่อปี ⁽¹⁾ (ปัจจุบันเรียกเก็บ 0.13% ต่อปี ⁽²⁾) |
| ค่าใช้จ่ายอื่น ๆ : | ตามที่จ่ายจริง |

⁽¹⁾ เป็นอัตราที่ยังไม่รวมภาษีมูลค่าเพิ่ม ภาษีธุรกิจเฉพาะ หรือภาษีอื่นใดในท่านองเดียวกัน

⁽²⁾ เป็นอัตราที่รวมภาษีมูลค่าเพิ่ม ภาษีธุรกิจเฉพาะ หรือภาษีอื่นใดในท่านองเดียวกัน

ผลการดำเนินงานของกองทุนเทียบกับดัชนีมาตรฐาน



หมายเหตุ กราฟเริ่มต้นที่ 100 ทั้งกองทุนและดัชนีเปรียบเทียบ

มูลค่าทรัพย์สินสุทธิ ณ วันที่ 30 มิถุนายน 2560

| | | | |
|-----------------------------|----------------|-------------------------|---------|
| มูลค่าทรัพย์สินสุทธิ (บาท): | 631,945,601.05 | มูลค่าหน่วยลงทุน (บาท): | 11.0320 |
|-----------------------------|----------------|-------------------------|---------|

| กองทุน | ผลการดำเนินงาน (สิ้นสุด ณ 30 มิถุนายน 2560) | | | | | | | |
|--------------------------------|---|------------------|------------------|---------------|---------------|---------------|----------------|------------------------------|
| | % ตามช่วงเวลา | | | | % ต่อปี | | | |
| | Year to Date | ย้อนหลัง 3 เดือน | ย้อนหลัง 6 เดือน | ย้อนหลัง 1 ปี | ย้อนหลัง 3 ปี | ย้อนหลัง 5 ปี | ย้อนหลัง 10 ปี | ตั้งแต่วันที่จดทะเบียนกองทุน |
| KT-FLEX | 0.74% | -0.88% | 0.74% | 9.07% | 4.73% | N/A | N/A | 2.64% |
| Benchmark* | 2.88% | 1.09% | 2.88% | 5.52% | 3.14% | N/A | N/A | 3.44% |
| ความผันผวนของผลการดำเนินงาน | 5.05% | 4.05% | 5.05% | 8.73% | 12.82% | N/A | N/A | 13.55% |
| ความผันผวนของตัวชี้วัด | 3.02% | 2.48% | 3.02% | 5.57% | 6.31% | N/A | N/A | 6.62% |
| Information Ratio ¹ | -0.10 | -0.25 | -0.10 | 0.92 | 0.28 | N/A | N/A | -0.01 |

¹Information Ratio : แสดงความสามารถของผู้จัดการกองทุนในการสร้างผลตอบแทน เมื่อเทียบกับความเสี่ยง

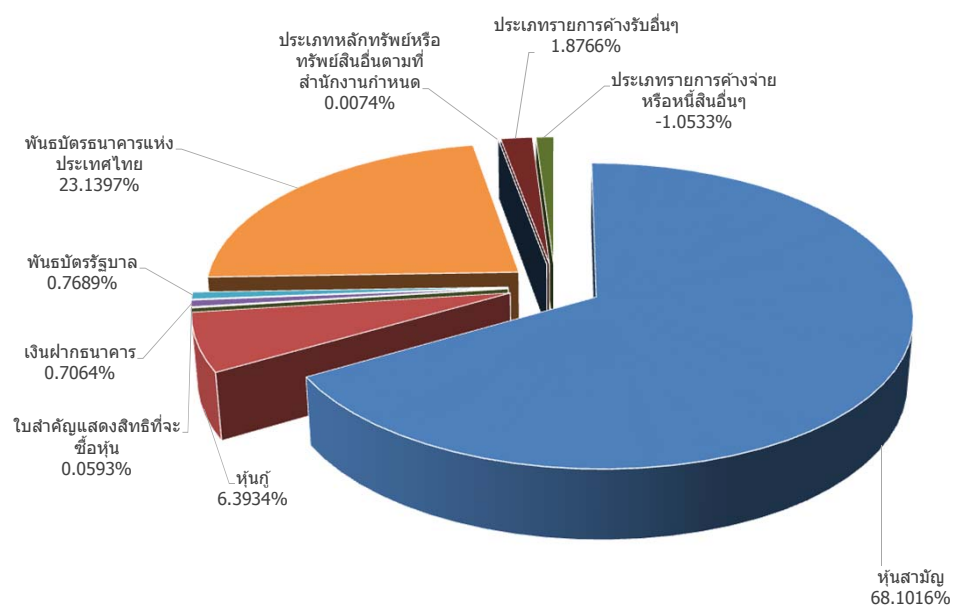
*Benchmark = ค่าเฉลี่ยจากร้อยละ 50 ของอัตราผลตอบแทนรวมจากตลาดหลักทรัพย์ (SETTRI), ร้อยละ 25 ของอัตราผลตอบแทนจาก TBMA Government Bond Index (Total Return Index) และร้อยละ 25 ของอัตราดอกเบี้ยเงินฝากประเภทบุคคลธรรมดาเงิน 1 ล้านบาท ระยะเวลา 1 ปี ของธนาคารพาณิชย์ 3 แห่ง ได้แก่ BBL, KBANK และ SCB

ผลการดำเนินงานในอดีตของกองทุนรวมมิได้เป็นที่ยืนยันถึงผลการดำเนินงานในอนาคต การวัดผลการดำเนินงานของกองทุนจัดขึ้นตามมาตรฐานการวัดผลการดำเนินงานที่กำหนด โดยสมาคมบริษัทจัดการลงทุน

สัดส่วนการลงทุน (ร้อยละของมูลค่าทรัพย์สินสุทธิ)

| | |
|---|------------------|
| 1. หุ้นสามัญ | 68.1016% |
| 2. หุ้นกู้ | 6.3934% |
| 3. ใบสำคัญแสดงสิทธิที่จะซื้อหุ้น | 0.0593% |
| 4. เงินฝากธนาคาร | 0.7064% |
| 5. พันธบัตรรัฐบาล | 0.7689% |
| 6. พันธบัตรธนาคารแห่งประเทศไทย | 23.1397% |
| 7. ประเภทหลักทรัพย์หรือทรัพย์สินอื่นตามที่สำนักงานกำหนด | 0.0074% |
| 8. ประเภทรายการค้างรับอื่นๆ | 1.8766% |
| 9. ประเภทรายการค้างจ่ายหรือหนี้สินอื่นๆ | -1.0533% |
| รวม | 100.0000% |

การกระจายการลงทุน (ร้อยละของมูลค่าทรัพย์สินสุทธิ)



พอร์ตโฟลิโอ ดูรชัน (โมดิฟายด์)

0.70 (ปี)

การที่สำนักงานคณะกรรมการ ก.ล.ด. ได้อนุมัติให้จัดตั้งและจัดการกองทุนรวม มิได้เป็นการแสดงว่าคณะกรรมการ ก.ล.ด. คณะกรรมการกำกับตลาดทุน หรือ สำนักงานคณะกรรมการ ก.ล.ด. ได้รับรองถึงความครบถ้วน และถูกต้องของข้อมูลในการเสนอขาย และมีได้ประกันราคาหรือผลตอบแทนของกองทุนรวม

การลงทุนมีความเสี่ยง ผู้ลงทุนควรศึกษาข้อมูลก่อนตัดสินใจลงทุน

เอกสารนี้มีใช้หนังสือชี้ชวน ผู้ลงทุนสามารถขอรับหนังสือชี้ชวนได้ที่บริษัทจัดการ ผู้สนับสนุนการขายฯ หรือ www.ktam.co.th

AIMC Category Performance Report

Return and Risk statistics for Thailand Mutual funds

| AIMC Category | Peer Percentile | Return (%) | | | | | | Standard Deviation (%) | | | | | |
|------------------------------|-----------------|------------|-------|-------|------|-------|-------|------------------------|------|-------|-------|-------|-------|
| | | 3M | 6M | 1Y | 3Y | 5Y | 10Y | 3M | 6M | 1Y | 3Y | 5Y | 10Y |
| Aggressive Allocation | 5th Percentile | 2.89 | 5.90 | 15.05 | 8.88 | 10.29 | 10.97 | 1.88 | 1.77 | 3.48 | 5.06 | 6.14 | 15.72 |
| | 25th Percentile | 1.75 | 2.80 | 9.88 | 4.87 | 9.02 | 10.10 | 3.25 | 4.12 | 7.22 | 8.81 | 11.62 | 17.98 |
| | 50th Percentile | 0.62 | 1.49 | 7.46 | 3.16 | 6.97 | 9.41 | 5.09 | 6.04 | 10.27 | 9.50 | 12.72 | 18.92 |
| | 75th Percentile | -0.43 | 0.73 | 4.00 | 2.04 | 6.15 | 8.26 | 6.17 | 7.18 | 11.82 | 10.15 | 13.75 | 20.45 |
| | 95th Percentile | -1.90 | -3.92 | 0.26 | 1.12 | 3.91 | 6.31 | 8.97 | 9.24 | 14.16 | 12.31 | 15.29 | 21.94 |

ข้อตกลงและเงื่อนไขของข้อมูลเปรียบเทียบผลการดำเนินงานแบบเปอร์เซ็นต์ไทล์ (Disclaimer of Peer group Fund Performance)

- ผลการดำเนินงานในอดีตของกองทุน มิได้เป็นสิ่งยืนยันถึงผลการดำเนินงานในอนาคต
- ผู้ลงทุนสามารถดูข้อมูลฉบับเต็มได้ที่ www.aimc.or.th
- ผลการดำเนินงานของกองทุนที่เปรียบเทียบแบ่งตามประเภทกองทุนรวมภายใต้ข้อกำหนดของสมาคมบริษัทจัดการลงทุน โดยกองทุนที่จะถูกเปรียบเทียบผลการดำเนินงานในแต่ละช่วงเวลากับกองทุนประเภทเดียวกันในระดับเปอร์เซ็นต์ไทล์ (Percentiles) ต่างๆ โดยแบ่งออกเป็น
 - 5th Percentile แสดงผลการดำเนินงานของกองทุนอันดับที่5 เปอร์เซ็นต์ไทล์ (Top 5% performance)
 - 25th Percentile แสดงผลการดำเนินงานของกองทุนอันดับที่25 เปอร์เซ็นต์ไทล์ (Top 25% performance)
 - 50th Percentile แสดงผลการดำเนินงานของกองทุนอันดับที่50 เปอร์เซ็นต์ไทล์ (Median performance)
 - 75th Percentile แสดงผลการดำเนินงานของกองทุนอันดับที่75 เปอร์เซ็นต์ไทล์ (Bottom 25% performance)
 - 95th Percentile แสดงผลการดำเนินงานของกองทุนอันดับที่95 เปอร์เซ็นต์ไทล์ (Bottom 5% performance)
- ผลตอบแทนที่มีอายุเกินหนึ่งปีนั้นมีการแสดงเป็นผลตอบแทนต่อปี

เมื่อผู้ลงทุนทราบผลตอบแทนของกองทุนที่ลงทุน สามารถนำไปเปรียบเทียบกับเปอร์เซ็นต์ไทล์ตามตาราง จะทราบว่ากองทุนที่ลงทุนนั้นอยู่ในช่วงที่เท่าใดของประเภทกองทุนรวมนั้น