

**ความเสี่ยง : 8**  
**ไม่ป้องกันความเสี่ยงอัตราแลกเปลี่ยน**  
**ข้อมูล ณ วันที่ 28 เมษายน 2560**

## GLD คืออย่างไร

- มีโอกาสได้รับผลกำไร/ขาดทุน จากการเคลื่อนไหวของราคาทองโลก เสมือนลงทุนในทอง
- ต้นทุนที่เกี่ยวข้องโดยรวมต่ำกว่าต้นทุนแบบเดิมๆ และมีความปลอดภัยจากการส่งมอบเงินและทองคำแท่ง

## รายละเอียดกองทุน

**Ticker :** GLD  
**AIMC Category :** Miscellaneous  
**ชื่อกองทุน :** กองทุนเปิดเคแอม โกลด์ อีทีเอฟ แทรกเกอร์  
**ประเภทกองทุนรวม :** กองทุนรวมอีทีเอฟที่เน้นลงทุนในหน่วยลงทุนต่างประเทศเพียงกองทุนเดียว (Feeder Fund)  
**นโยบายการลงทุน :** กองทุนจะใช้กลยุทธ์การลงทุนเชิงรับ (Passive Management Strategy) โดยมีนโยบายเน้นการลงทุนในหน่วยลงทุนของกองทุน SPDR® Gold Trust (กองทุนหลัก) เพียงกองทุนเดียว โดยเฉลี่ยในรอบปีบัญชีไม่น้อยกว่าร้อยละ 80 ของมูลค่าทรัพย์สินสุทธิของกองทุน หรือตามอัตราส่วนที่สำนักงานคณะกรรมการ ก.ล.ด. จะประกาศกำหนด  
**จำนวนเงินลงทุนของโครงการ :** 3,000.00 ล้านบาท  
**อายุโครงการ :** ไม่มีกำหนด  
**ดัชนีอ้างอิง :** London Gold A.M. Fixing  
**นโยบายการจ่ายเงินปันผล :** ไม่มีการจ่ายปันผล  
**ความเสี่ยงที่สำคัญของกองทุนรวม :**

ความเสี่ยงจากการเปลี่ยนแปลงของราคาทองคำ และความผันผวนของราคาทองคำ  
 ความเสี่ยงจากอัตราแลกเปลี่ยน  
 ความเสี่ยงที่ผลตอบแทนของกองทุนไม่เท่ากับอัตราผลตอบแทนของดัชนี  
 ความเสี่ยงจากความสามารถในการชำระหนี้ของผู้ออกตราสาร  
 ความเสี่ยงจากการลงทุนในตราสารอนุพันธ์  
 ความเสี่ยงจากข้อจำกัดการนำเงินลงทุนกลับประเทศ 3 สิงหาคม 2554

**วันจดทะเบียนกองทุน :**

**ผู้ดูแลผลประโยชน์ :**

**ผู้ดูแลสภาพคล่อง :**

**ผู้ร่วมค้ำหน่วยลงทุน :**

ธนาคารซีทีเอ็มเบงค์ เอ็มเอ สาขากรุงเทพฯ  
 บ.อีสต์เซกเซก โกลด์ ฟิวเจอร์ส จำกัด  
 บริษัทหลักทรัพย์ เคที ซีมิโก้ จำกัด  
 บ.อีสต์เซกเซก โกลด์ ฟิวเจอร์ส จำกัด  
 บริษัทหลักทรัพย์ เคที ซีมิโก้ จำกัด  
 บริษัทหลักทรัพย์ เคจีไอ (ประเทศไทย) จำกัด (มหาชน)  
 บริษัทหลักทรัพย์ ดีบีเอส วิตคอร์ส (ประเทศไทย)  
 บริษัทหลักทรัพย์ กัทธ จำกัด (มหาชน)

**ที่ปรึกษากองทุน :**

**ผู้จัดการกองทุน :**

**ค่าธรรมเนียมเรียกเก็บ<sup>1/2/3</sup> :** ปัจจุบันเรียกเก็บจริงในอดีตรวม 0.46% ต่อปี (ไม่รวม VAT)



## บริษัทจัดการ

**ชื่อ :** บมจ.หลักทรัพย์จัดการกองทุนกรุงไทย  
**โทรศัพท์ :** 0-2686-6100  
**ต่างจังหวัดโทรฟรี :** 1 800 295 592  
**Website :** www.ktam.co.th

## ข้อมูลอื่นๆของกองทุน

**มูลค่าทรัพย์สินสุทธิ :** 341,549,466.55 บาท  
**มูลค่าต่อหน่วย :** 1.8904 บาท  
**จำนวนหน่วยทั้งหมด :** 186,676,200.0000 หน่วย  
**หน่วยต่อตราหลักทรัพย์ :** 2,000,000 หน่วย  
**มูลค่าต่อตราหลักทรัพย์ :** 3,659,271.69 บาท  
**Tracking error จากกองทุนรวมหลัก :** 0.06%

<sup>1</sup> อาจเปลี่ยนแปลงได้โดยไม่ต้องแจ้งให้ทราบล่วงหน้า

<sup>2</sup> กรณีบริษัทจัดการประสงค์จะจัดเก็บค่าธรรมเนียมการ

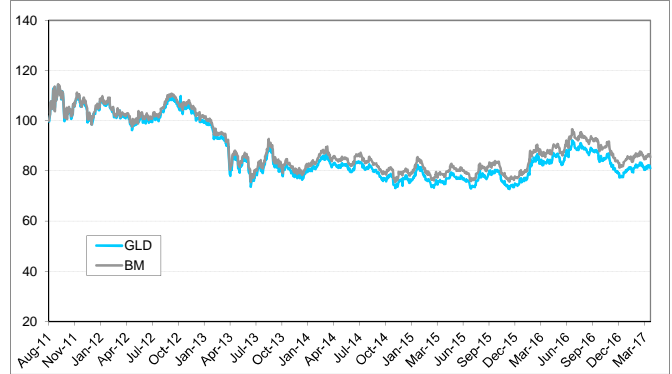
<sup>3</sup> ค่าธรรมเนียมดังกล่าวประกอบด้วย ค่าธรรมเนียม

## คำเตือน

- การลงทุนในกองทุนที่ลงทุนในตลาดเกิดใหม่
- การลงทุนในกองทุนนี้อาจมีความเสี่ยงสูงและเหมาะสมกับนัก

การที่สำนักงานคณะกรรมการ ก.ล.ด. ได้อนุมัติให้จัดตั้งและจัดการกองทุนรวม มิได้เป็นการแสดงว่าคณะกรรมการ ก.ล.ด. คณะกรรมการกำกับตลาดทุน หรือสำนักงานคณะกรรมการ ก.ล.ด. ได้รับรองถึงความครบถ้วน และถูกต้องของข้อมูลในการเสนอขาย และมิได้ประกันราคาหรือผลตอบแทนของกองทุนรวม

## ผลการดำเนินงานของกองทุนเทียบกับดัชนีอ้างอิง



หมายเหตุ : คร่าวเริ่มต้นที่ 100 ทั้งกองทุนและดัชนีเปรียบเทียบ

## ผลการดำเนินงาน ณ วันที่ 28 เมษายน 2560

กองทุน	% ตามช่วงเวลา						ตั้งแต่วันจดทะเบียนกองทุน
	Year to Date	ย้อนหลัง 3 เดือน	ย้อนหลัง 6 เดือน	ย้อนหลัง 1 ปี	ย้อนหลัง 3 ปี	ย้อนหลัง 5 ปี	
GLD	4.89%	4.74%	-2.41%	-2.76%	0.58%	-4.03%	N/A
Benchmark <sup>1</sup>	5.53%	3.85%	-1.77%	-1.62%	1.62%	-3.02%	N/A
ความผันผวนของผลการดำเนินงาน	9.24%	9.57%	10.97%	12.49%	13.25%	15.45%	N/A
ความผันผวนของตัวชี้วัด	9.89%	9.79%	11.37%	12.65%	12.59%	14.76%	N/A
Information Ratio <sup>2</sup>	-0.02	0.04	-0.01	-0.20	-0.13	-0.11	N/A

<sup>1</sup> Benchmark = ค่ามาจากดัชนีราคาทองคำ LBMA Gold Price AM ในสกุลเงินดอลลาร์สหรัฐ ส่วนวงโดยปรับส่วนต่างของอัตราแลกเปลี่ยนเป็นเงินสกุลบาท

<sup>2</sup> Information Ratio : แสดงความสามารถของผู้จัดการกองทุนในการสร้างผลตอบแทน เมื่อเทียบกับความเสี่ยง

Tracking Different (TD) ย้อนหลัง 1 ปี ของกองทุนเท่ากับ -1.15% ต่อปี

Tracking Error (TE) ย้อนหลัง 1 ปี ของกองทุนเท่ากับ 6.19% ต่อปี

ผลการดำเนินงานในอดีตของกองทุนรวมมิได้เป็นสิ่งยืนยันถึงผลการดำเนินงานในอนาคต ผลการดำเนินงานของกองทุนจัดทำขึ้นตามมาตรฐานการวัดผลการดำเนินงานที่กำหนดโดยสมาคมบริษัทจัดการลงทุน

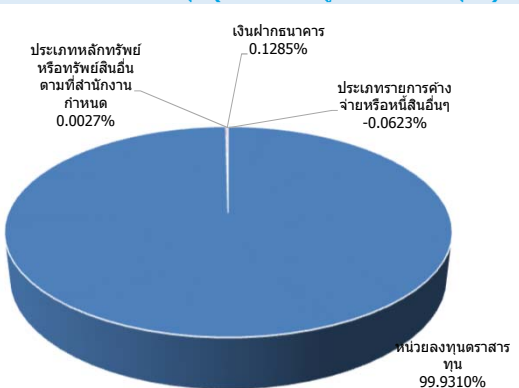
## ตลาดรอง

**ช่วงห่างของราคา :** 0.01  
**หน่วยการซื้อขาย :** 100 GLD  
**Creation/Redemption :** ขั้นต่ำ 1 ต่กร้า

## สัดส่วนการลงทุน (ร้อยละของมูลค่าทรัพย์สินสุทธิ)

หน่วยลงทุนตราสารทุน	99.9310%
เงินฝากธนาคาร	0.1285%
ประเภทหลักทรัพย์หรือทรัพย์สินอื่นตามที่สำนักงานกำหนด	0.0027%
ประเภทรายการค้างจ่ายหรือหนี้สินอื่นๆ	-0.0623%
<b>รวม</b>	<b>100%</b>

## การกระจายการลงทุน (ร้อยละของมูลค่าทรัพย์สินสุทธิ)



การลงทุนมีความเสี่ยง ผู้ลงทุนควรศึกษาข้อมูลก่อนตัดสินใจลงทุน

เอกสารนี้มีไขหนึ่งสี่ซีชาน ผู้ลงทุนสามารถขอรับหนังสือชี้ชวนได้ที่บริษัทจัดการ ผู้สนับสนุนการขายฯ หรือ [www.ktam.co.th](http://www.ktam.co.th)