

ความเสี่ยง : 6
ข้อมูล ณ วันที่ 31 สิงหาคม 2560

ESET50 คืออย่างไร?

1. ช่วยกระจายความเสี่ยงในการลงทุน โดยลงทุนเพียงตัวเดียวเสมือนเป็นเจ้าของหุ้นที่เป็นผู้นำในหลากหลายอุตสาหกรรมของไทยทั้ง 50 ตัว
2. ให้ผลตอบแทนในรูปของกำไรส่วนเกินทุน (Capital Gain) และเงินปันผล
3. ค่าใช้จ่ายกองทุนอยู่ในระดับต่ำ เมื่อเทียบกับกองทุนรวมประเภทเดียวกัน

รายละเอียดกองทุน

Ticker : ESET50
AIMC Category : SET 50 Index Fund
ชื่อกองทุน : กองทุนเปิด KTAM SET50 ETF Tracker
ประเภทกองทุนรวม : กองทุนรวมมีที่เอาที่ลงทุนในตราสารทุน
นโยบายการลงทุน : กองทุนจะใช้กลยุทธ์การบริหารกองทุนเชิงรับ (Passive Management Strategy) โดยมีนโยบายเน้นลงทุนในหลักทรัพย์ที่เป็นส่วนประกอบของดัชนีอ้างอิง (ดัชนีราคา SET50 Index) ซึ่งรวมถึงหลักทรัพย์ที่อยู่ระหว่างการเข้าหรือออกจากดัชนีเป็นหลักทรัพย์ที่เป็นส่วนประกอบของดัชนีอ้างอิงด้วย โดยเฉลี่ยในรอบปีบัญชีไม่น้อยกว่าร้อยละ 80 ของมูลค่าทรัพย์สินสุทธิของกองทุน

จำนวนเงินลงทุนของโครงการ : 2,000.00 ล้านบาท
อายุโครงการ : ไม่กำหนด
ดัชนีอ้างอิง : ดัชนีราคา SET50 Index
นโยบายการจ่ายเงินปันผล : พิจารณาจ่ายหรือไม่จ่ายเงินปันผล ตามที่บริษัทจัดการเห็นสมควร

ความเสี่ยงที่สำคัญของกองทุนรวม: ความเสี่ยงทางตลาดจากความผันผวนของราคาหลักทรัพย์ ความเสี่ยงจากการดำเนินงานของผู้ออกตราสาร ความเสี่ยงที่ผลตอบแทนของกองทุนไม่เท่ากับอัตราผลตอบแทนของดัชนี

ความเสี่ยงจากการลงทุนในตราสารอนุพันธ์

ความเสี่ยงจากการซื้อหรือขายผ่านผู้ร่วมค้าหน่วยลงทุน

วันจดทะเบียนกองทุน : 21 มีนาคม 2557
ผู้ดูแลผลประโยชน์ : ธนาคารไทยพาณิชย์ จำกัด (มหาชน)
ผู้ดูแลสภาพคล่อง : บริษัทหลักทรัพย์ เอเซีย พลัส จำกัด
ผู้ร่วมค้าหน่วยลงทุน : บริษัทหลักทรัพย์ เคที ซีมิโก้ จำกัด
ที่ปรึกษากองทุน : Yuanta Securities Investment Trust Co., Ltd.
ผู้จัดการกองทุน : บมจ. หลักทรัพย์จัดการกองทุนกรุงไทย
ค่าธรรมเนียมเรียกเก็บ^{1/2/3} : ปัจจุบันเรียกเก็บจริงในอัตราประมาณ 0.30% ต่อปี (ไม่รวม



บริษัทจัดการ

ชื่อ : บมจ. หลักทรัพย์จัดการกองทุนกรุงไทย
โทรศัพท์ : 0-2686-6100
ต่างจังหวัดโทรฟรี : 1 800 295 592
Website : www.ktam.co.th

ข้อมูลอื่นๆของกองทุน

มูลค่าทรัพย์สินสุทธิ : 61,755,420.60 บาท
มูลค่าต่อหน่วย : 5.5138 บาท
จำนวนหน่วยทั้งหมด : 11,200,000.0000 หน่วย
หน่วยต่อตราหลักทรัพย์ : 80,000 หน่วย
มูลค่าต่อตราหลักทรัพย์ : 441,110.15 บาท
ราคาต่อกำไรต่อหุ้น(P/E) : 15.61
ราคาปิดต่อมูลค่าทางบัญชี(P/B) : 2.05
Tracking error ของดัชนีอ้างอิง : 0.72%
Beta vs SET Index : 1.02

¹อาจเปลี่ยนแปลงได้โดยไม่ต้องแจ้งให้ทราบล่วงหน้า

²กรณีบริษัทจัดการประสงค์จะจัดเก็บค่าธรรมเนียมการขายหน่วยลงทุน บริษัทจัดการขอสงวนสิทธิ์ในการเรียกเก็บค่าธรรมเนียมดังกล่าวในแต่ละกลุ่มไม่เท่ากัน ทั้งนี้ บริษัทจัดการจะแจ้งให้นักลงทุนทราบรายละเอียดล่วงหน้าไม่น้อยกว่า 7 วัน โดยจะปิดประกาศ ณ สำนักงานของบริษัทจัดการ และ/หรือ ผู้สนับสนุนการขาย (ถ้ามี)

³ค่าธรรมเนียมดังกล่าวประกอบด้วย ค่าธรรมเนียมการจัดการ, ค่าธรรมเนียมนายทะเบียนหน่วยลงทุน, ค่าธรรมเนียมผู้ดูแลผลประโยชน์, ค่าธรรมเนียมที่ปรึกษากองทุน, และค่าธรรมเนียมผู้ดูแลสภาพคล่อง (โปรดศึกษาหนังสือชี้ชวนเพิ่มเติม)

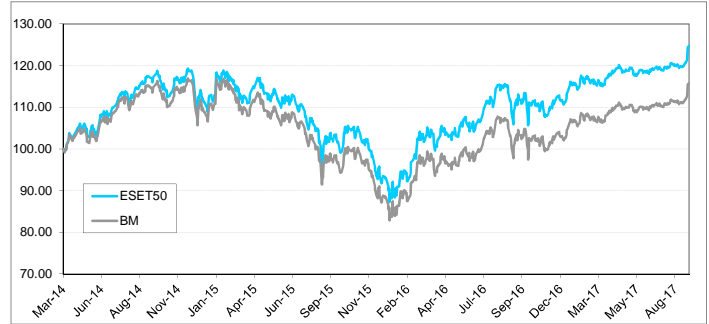
คำเตือน

1. การลงทุนในกองทุนที่ลงทุนในตลาดเกิดใหม่ (Emerging Markets), เฉพาะกลุ่มประเทศ (Specific Countries), หรือเฉพาะกลุ่มอุตสาหกรรม (Specific Sectors) ถือว่ามีความเสี่ยงสูงกว่าการลงทุนในกองทุนทั่วไปที่มีนโยบายกระจายการลงทุน โปรดศึกษาข้อมูลด้านความเสี่ยงเพิ่มเติมจากหนังสือชี้ชวนของกองทุน

2. การลงทุนในกองทุนนี้อาจมีความเสี่ยงสูง และเหมาะสมกับนักลงทุนที่พร้อมรับความเสี่ยงได้เท่านั้น ผลตอบแทนในอดีตมิได้เป็นสิ่งยืนยันถึงผลตอบแทนในอนาคต มูลค่าหน่วยลงทุนของกองทุนมีโอกาสผันผวน และปรับตัวลดลงอย่างมากได้ภายในระยะเวลาอันสั้น และมีโอกาสที่ผู้ลงทุนจะได้รับเงินคืนน้อยกว่าเงินลงทุนเริ่มแรก

การที่สำนักงานคณะกรรมการ ก.ล.ด. ได้อนุมัติให้จัดตั้งและจัดการกองทุนรวม มิได้เป็นการแสดงว่าคณะกรรมการ ก.ล.ด. คณะกรรมการกำกับตลาดทุน หรือ สำนักงานคณะกรรมการ ก.ล.ด. ได้รับความชอบธรรม และถูกต้องของข้อมูลในการเสนอขาย และมีได้ประกันราคาหรือผลตอบแทนของกองทุนรวม

ผลการดำเนินงานของกองทุนเทียบกับดัชนีอ้างอิง



หมายเหตุ 1. กราฟเริ่มต้นที่ 100 หักกองทุนและดัชนีเปรียบเทียบ
2. กราฟแสดงผลตอบแทนรวมเงินปันผลและเงินปันผลลงทุนต่อในกองทุน (Dividend Reinvest)

ผลการดำเนินงาน ณ วันที่ 31 สิงหาคม 2560

กองทุน	% ตามช่วงเวลา				% ต่อปี			ตั้งแต่วันจดทะเบียนกองทุน
	Year to Date	ย้อนหลัง 3 เดือน	ย้อนหลัง 6 เดือน	ย้อนหลัง 1 ปี	ย้อนหลัง 3 ปี	ย้อนหลัง 5 ปี	ย้อนหลัง 10 ปี	
ESET50	9.70%	5.51%	8.00%	8.18%	2.55%	N/A	N/A	6.20%
Benchmark ¹	10.35%	5.79%	8.50%	8.28%	0.65%	N/A	N/A	4.31%
ความผันผวนของผลการดำเนินงาน	6.86%	6.24%	6.08%	10.95%	14.12%	N/A	N/A	13.77%
ความผันผวนของตัวชี้วัด	6.93%	6.29%	6.15%	11.17%	14.40%	N/A	N/A	14.00%
Information Ratio ²	-0.57	-0.88	-0.69	-0.36	2.91	N/A	N/A	1.91

¹Benchmark = ค่ารวมจากผลตอบแทนรวมตลาดหลักทรัพย์แห่งประเทศไทย (SET50 Total Return Index)

²Information Ratio : แสดงความสามารถของผู้จัดการกองทุนในการสร้างผลตอบแทน เมื่อเทียบกับความเสี่ยง

Tracking Different (TD) ย้อนหลัง 1 ปี ของกองทุนเท่ากับ -0.10% ต่อปี

Tracking Error (TE) ย้อนหลัง 1 ปี ของกองทุนเท่ากับ 0.33% ต่อปี

ผลการดำเนินงานในอดีตของกองทุนรวมมิได้เป็นสิ่งยืนยันถึงผลการดำเนินงานในอนาคต ผลการดำเนินงานของกองทุนจัดทำขึ้นตามมาตรฐานการวัดผลการดำเนินงานที่กำหนด โดยสมาคมบริษัทจัดการลงทุน

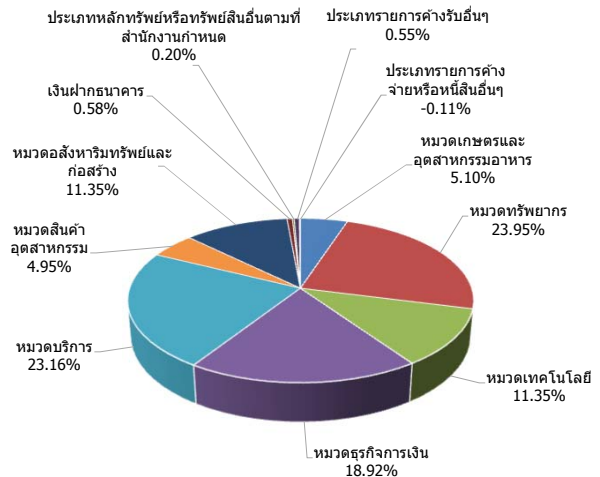
ตลาดรอง

ช่วงห่างของราคา : 0.01
หน่วยการซื้อขาย : 100 ESET50
Creation/Redemption : ขั้นต่ำ 1 ตระกูล

สัดส่วนการลงทุน

กลุ่มอุตสาหกรรม	น้ำหนัก
- หมวดเกษตรและอุตสาหกรรมอาหาร	5.10%
- หมวดทรัพยากร	23.95%
- หมวดเทคโนโลยี	11.35%
- หมวดธุรกิจการเงิน	18.92%
- หมวดบริการ	23.16%
- หมวดสินค้าอุตสาหกรรม	4.95%
- หมวดอสังหาริมทรัพย์และก่อสร้าง	11.35%
เงินฝากธนาคาร	0.58%
ประเภทหลักทรัพย์หรือทรัพย์สินอื่นตามที่สำนักงานกำหนด	0.20%
ประเภทรายการค้างรับอื่นๆ	0.55%
ประเภทรายการค้างจ่ายหรือทรัพย์สินอื่นๆ	-0.11%
ประเภทรายการค้างรับอื่นๆ	0.20%
ประเภทรายการค้างจ่ายหรือทรัพย์สินอื่นๆ	-0.11%
รวม	100%

การกระจายการลงทุน (ร้อยละของมูลค่าทรัพย์สินสุทธิ)



การลงทุนมีความเสี่ยง ผู้ลงทุนควรศึกษาข้อมูลก่อนตัดสินใจลงทุน

เอกสารนี้มีขึ้นหนังสือชี้ชวน ผู้ลงทุนสามารถขอรับหนังสือชี้ชวนได้ที่บริษัทจัดการ ผู้สนับสนุนการขายฯ หรือ www.ktam.co.th

Return and Risk statistics for Thailand Mutual

AIMC Category	Peer Percentile	Return (%)						Standard Deviation (%)					
		3M	6M	1Y	3Y	5Y	10Y	3M	6M	1Y	3Y	5Y	10Y
SET 50 Index Fund	5th Percentile	5.61	8.19	8.42	2.87	7.57	9.54	6.03	5.84	10.87	10.56	11.99	21.04
	25th Percentile	5.53	8.09	8.27	2.48	7.34	9.49	6.19	6.06	11.01	10.66	12.09	21.27
	50th Percentile	5.40	7.80	7.97	2.32	6.96	9.15	6.24	6.09	11.05	10.82	12.16	21.32
	75th Percentile	5.30	7.73	7.55	2.07	6.69	8.91	6.26	6.10	11.09	10.90	12.28	21.38
	95th Percentile	4.21	7.53	7.51	1.71	6.39	8.41	6.57	6.24	14.58	10.96	12.33	21.39

ข้อตกลงและเงื่อนไขของข้อมูลเปรียบเทียบผลการดำเนินงานแบบเปอร์เซ็นต์ไทล์
(Disclaimer of Peer group Fund Performance)

- ผลการดำเนินงานในอดีตของกองทุน มิได้เป็นสิ่งยืนยันถึงผลการดำเนินงานในอนาคต
- ผู้ลงทุนสามารถดูข้อมูลฉบับเต็มได้ที่ www.aimc.or.th
- ผลการดำเนินงานของกองทุนที่การเปรียบเทียบแบ่งตามประเภทกองทุนรวมภายใต้ข้อกำหนดของสมาคมบริษัทจัดการลงทุน โดยกองทุนที่จะถูกเปรียบเทียบผลการดำเนินงานในแต่ละช่วงเวลากับกองทุนประเภทเดียวกันในระดับเปอร์เซ็นต์ไทล์ (Percentiles) ต่างๆ โดยแบ่งออกเป็น
 - 5th Percentile แสดงผลการดำเนินงานของกองทุนอันดับที่ 5 เปอร์เซ็นต์ไทล์ (Top 5% performance)
 - 25th Percentile แสดงผลการดำเนินงานของกองทุนอันดับที่ 25 เปอร์เซ็นต์ไทล์ (Top 25% performance)
 - 50th Percentile แสดงผลการดำเนินงานของกองทุนอันดับที่ 50 เปอร์เซ็นต์ไทล์ (Median performance)
 - 75th Percentile แสดงผลการดำเนินงานของกองทุนอันดับที่ 75 เปอร์เซ็นต์ไทล์ (Bottom 25% performance)
 - 95th Percentile แสดงผลการดำเนินงานของกองทุนอันดับที่ 95 เปอร์เซ็นต์ไทล์ (Bottom 5% performance)
- ผลตอบแทนที่มีอายุเกินหนึ่งปีนั้นมีการแสดงเป็นผลตอบแทนต่อปี

เมื่อผู้ลงทุนทราบผลตอบแทนของกองทุนที่ลงทุน สามารถนำไปเปรียบเทียบกับเปอร์เซ็นต์ไทล์ตามตาราง จะทราบว่ากองทุนที่ลงทุนนั้นอยู่ในช่วงที่เท่าใดของประเภทกองทุนรวมนั้น