

KTAM CHINA คืออย่างไร

- มีโอกาสรับผลตอบแทนที่สะท้อนความเคลื่อนไหวของกองทุนรวมหลักที่มุ่งสะท้อนความเคลื่อนไหวของดัชนี CSI 300 หลังหักค่าใช้จ่ายของกองทุน
- มีความคล่องตัวในการซื้อขายเนื่องจากมีการซื้อขายแบบ Real Time ตลอดทั้งวันตามราคาในกระดานของตลาดหลักทรัพย์แห่งประเทศไทย
- มีความสะดวกสบายในการซื้อขายมาก สามารถโทรศัพท์ซื้อขาย หรือออนไลน์ตลอดทั้งวันผ่านโบรกเกอร์ทุกแห่งทั่วประเทศ

รายละเอียดกองทุน

Ticker : CHINA
 AIMC Category : Miscellaneous
 ชื่อกองทุน : กองทุนเปิดดับเบิลยูไอเอสซี เคเอ็ม ซีเอสไอ 300 ไชน่า แทร็กเกอร์
 ประเภทกองทุนรวม : กองทุนรวมที่อิงดัชนีที่เน้นลงทุนในหน่วยลงทุนต่างประเทศเพียงกองทุนเดียว (Feeder Fund)
 นโยบายการลงทุน : กองทุนจะใช้กลยุทธ์การลงทุนเชิงรับ (Passive Management Strategy) โดยมีนโยบายเน้นการลงทุนในหน่วยลงทุนของกองทุน W.I.S.E.-CSI 300 China Tracker (กองทุนหลัก) ซึ่งเป็นกองทุนเพื่อผู้ลงทุนทั่วไป (retail fund) เพียงกองทุนเดียว โดยเฉลี่ยในรอบปีบัญชีไม่น้อยกว่าร้อยละ 80 ของมูลค่าทรัพย์สินสุทธิของกองทุน หรือตามอัตราส่วนที่สำนักงานคณะกรรมการ ก.ล.ด. จะประกาศกำหนด

จำนวนเงินลงทุนของโครงการ : 3,000.00 ล้านบาท
 อายุโครงการ : ไม่มีกำหนด
 ดัชนีอ้างอิง : W.I.S.E.-CSI 300 China Tracker
 นโยบายการจ่ายเงินปันผล : จ่าย ตามที่บริษัทจัดการเห็นสมควร
 ความเสี่ยงที่สำคัญของกองทุนรวม : ความเสี่ยงทางตลาดจากความผันผวนของราคาหลักทรัพย์ ความเสี่ยงจากอัตราแลกเปลี่ยน ความเสี่ยงของประเทศที่ลงทุน ความเสี่ยงของผลตอบแทนของกองทุนไม่เท่ากับอัตราผลตอบแทนของดัชนี

ความเสี่ยงจากความสามารถในการชำระหนี้ของผู้ออกตราสาร ความเสี่ยงจากการลงทุนในตราสารอนุพันธ์ ความเสี่ยงจากข้อจำกัดการนำเงินลงทุนกลับประเทศ
 วันจดทะเบียนกองทุน : 17 พฤศจิกายน 2553
 ผู้ดูแลผลประโยชน์ : ธนาคารซีทีบีแมกซ์ เอ็นเอ สาขากรุงเทพฯ
 ผู้ดูแลสภาพคล่อง : บริษัทหลักทรัพย์ ภัทร จำกัด (มหาชน)
 ผู้ร่วมคำนวณหน่วยลงทุน : บริษัทหลักทรัพย์ เคที ซีมิโก้ จำกัด บริษัทหลักทรัพย์ เอเชีย พลัส จำกัด บริษัทหลักทรัพย์ บัวหลวง จำกัด (มหาชน) บริษัทหลักทรัพย์ ดีบีเอส วิตคอร์ส (ประเทศไทย) บริษัทหลักทรัพย์ เคจีไอ (ประเทศไทย) จำกัด (มหาชน)

ที่ปรึกษากองทุน : Yuanta Securities Investment Trust Co., Ltd.
 ผู้จัดการกองทุน : บมจ.หลักทรัพย์จัดการกองทุนกรุงไทย
 ค่าธรรมเนียมเรียกเก็บ^{1/1,2/3} : ปัจจุบันเรียกเก็บจริงในอัตรารวม 0.72% ต่อปี (ไม่รวม VAT)


บริษัทจัดการ

ชื่อ : บมจ.หลักทรัพย์จัดการกองทุนกรุงไทย
 โทรศัพท์ : 0-2686-6100
 โทรสาร : 0-2670-0430
 Website : www.ktam.co.th
 Email : callcenter@ktam.co.th

ข้อมูลอื่น ๆ ของกองทุน

มูลค่าทรัพย์สินสุทธิ : 154,711,581.16 บาท
 มูลค่าต่อหน่วย : 5.7086 บาท
 จำนวนหน่วยทั้งหมด : 27,101,400.0000 หน่วย
 หน่วยต่อตะกร้าหลักทรัพย์ : 1,000,000 หน่วย
 มูลค่าต่อตะกร้าหลักทรัพย์ : 5,708,619.52 บาท
 ราคาต่อกำไรต่อหุ้น (P/E) : 15.73
 ราคาปิดต่อมูลค่าทางบัญชี (P/B) : 1.82
 Tracking error จากกองทุนรวมหลัก : 2.37%

¹ อาจเปลี่ยนแปลงได้โดยไม่ต้องแจ้งให้ทราบล่วงหน้า

² กรณีบริษัทจัดการประสงค์

จะจัดเก็บค่าธรรมเนียมการ

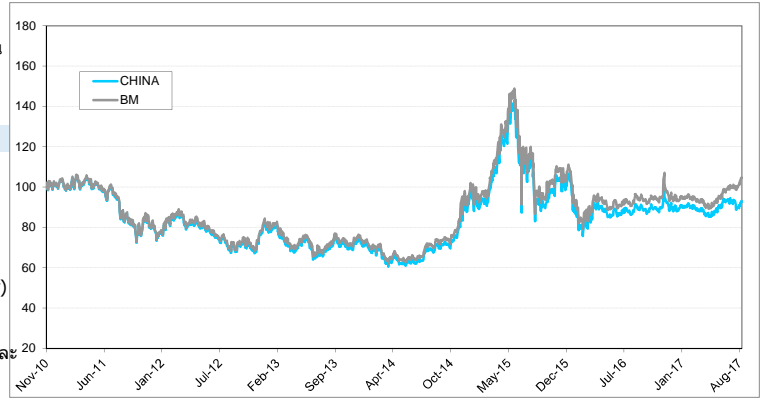
³ ค่าธรรมเนียมดังกล่าว

ประกอบด้วย ค่าธรรมเนียม

คำเตือน

- การลงทุนในกองทุนที่ลงทุนในตลาดเกิดใหม่ (Emerging Markets), เฉพาะกลุ่มประเทศ (Specific Countries), หรือเฉพาะกลุ่มอุตสาหกรรม (Specific Sectors) ถือว่ามีความเสี่ยงสูงกว่าการลงทุนในกองทุนทั่วไปที่มีนโยบายกระจายการลงทุน โปรดศึกษาข้อมูลด้านความเสี่ยงเพิ่มเติมจากหนังสือชี้ชวนของกองทุน
- การลงทุนในกองทุนนี้อาจมีความเสี่ยงสูง และเหมาะสมกับนักลงทุนที่พร้อมรับความเสี่ยงได้เท่านั้น ผลตอบแทนในอดีตมิได้เป็นสิ่งยืนยันถึงผลตอบแทนในอนาคต มูลค่าหน่วยลงทุนของกองทุนมีโอกาสผันผวนและปรับตัวลดลงอย่างมากได้ภายในระยะเวลาอันสั้น และมีโอกาสที่ผู้ลงทุนจะได้รับเงินคืนน้อยกว่าเงินลงทุนเริ่มแรก

การที่สำนักงานคณะกรรมการ ก.ล.ด. ได้อนุมัติให้จัดตั้งและจัดการกองทุนรวม มิได้เป็นการแสดงว่าคณะกรรมการ ก.ล.ด. คณะกรรมการกำกับตลาดทุน หรือ สำนักงานคณะกรรมการ ก.ล.ด. ได้รับรองถึงความครบถ้วน และถูกต้องของข้อมูลในการเสนอขาย และมีได้ประกันราคาหรือผลตอบแทนของกองทุนรวม

ผลการดำเนินงานของกองทุนเทียบกับดัชนีอ้างอิง


หมายเหตุ 1. กราฟเริ่มต้นที่ 100 ทั้งกองทุนและดัชนีเปรียบเทียบ
 2. กราฟผลตอบแทนรวมเงินปันผลและนำเงินปันผลลงทุนต่อในกองทุน (Dividend Reinvest)

ผลการดำเนินงาน (สิ้นสุด ณ วันที่ 31 สิงหาคม 2560)

กองทุน	% ตามช่วงเวลา					% ต่อปี		
	Year to Date	3 เดือน	6 เดือน	1 ปี	3 ปี	5 ปี	10 ปี	ตั้งแต่จัดตั้งกองทุน ¹
CHINA	5.63%	6.14%	3.53%	3.86%	10.82%	6.28%	N/A	-1.05%
Benchmark ¹	13.02%	13.06%	10.67%	11.35%	14.20%	8.59%	N/A	0.77%
ความผันผวนของผลการดำเนินงาน	14.37%	16.34%	14.95%	17.16%	36.43%	30.87%	N/A	28.85%
ความผันผวนของตัวชี้วัด	13.85%	14.43%	14.24%	16.98%	36.14%	30.77%	N/A	28.90%
Information Ratio ²	-0.12	-0.18	-0.13	-1.38	-0.70	-0.52	N/A	-0.47

¹ Benchmark = CSI 300 Total Return Index ซึ่งเป็นดัชนีของกองทุนรวมหลักปรับด้วยอัตราแลกเปลี่ยนเพื่อเทียบกับค่าสกุลเงินบาท ณ วันคำนวณผลตอบแทน

² Information Ratio : แสดงความสามารถของผู้จัดการกองทุนในการสร้างผลตอบแทน เมื่อเทียบกับความเสี่ยง

Tracking Different (TD) ย้อนหลัง 1 ปี ของกองทุนเท่ากับ -7.49% ต่อปี

Tracking Error (TE) ย้อนหลัง 1 ปี ของกองทุนเท่ากับ 5.14% ต่อปี

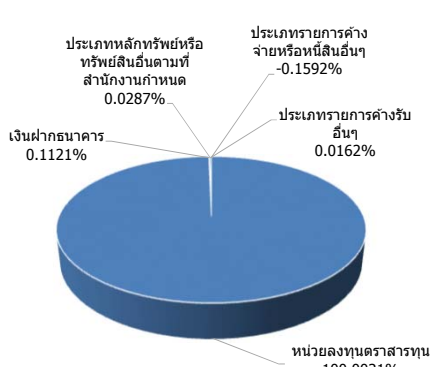
ผลการดำเนินงานในอดีตของกองทุนรวมมิได้เป็นสิ่งยืนยันถึงผลการดำเนินงานในอนาคต
 ผลการดำเนินงานของกองทุนจัดทำขึ้นตามมาตรฐานการวัดผลการดำเนินงานที่
 กำหนดโดยสมาคมบริษัทจัดการลงทุน

ตลาดรอง

ช่วงห่างของราคา : 0.01
 หน่วยการซื้อขาย : 100 CHINA
 Creation/Redemption : ขั้นต่ำ 1 ตะกร้า

สัดส่วนการลงทุน (ร้อยละของมูลค่าทรัพย์สินสุทธิ)

หน่วยลงทุนตราสารทุน	100.0021%
เงินฝากธนาคาร	0.1121%
ประเภทหลักทรัพย์หรือทรัพย์สินอื่นตามที่สำนักงานกำหนด	0.0287%
ประเภทรายการค้างรับอื่นๆ	0.0162%
ประเภทรายการค้างจ่ายหรือหนี้สินอื่นๆ	-0.1592%
รวม	100%

การกระจายการลงทุน (ร้อยละของมูลค่าทรัพย์สินสุทธิ)


การลงทุนมีความเสี่ยง ผู้ลงทุนควรศึกษาข้อมูลก่อนตัดสินใจลงทุน

เอกสารนี้มีขึ้นเพื่อหนังสือชี้ชวน ผู้ลงทุนสามารถขอรับหนังสือชี้ชวนได้ที่บริษัทจัดการ ผู้สนับสนุนการขายฯ หรือ www.ktam.co.th